

별첨	서울특별시 경찰국지방공무원복제	규정율
시보에 게재 발령할것.		
첨부	서울특별시 훈령 제 호 1부. 끝.	
(제 3안)		
수신	경찰국장	
제목	훈령 발령	
	서울특별시 경찰국지방공무원복제	규정율
별첨과 같이 시보에 게재 발령하였으니 시행에 착오 없도록 할것.		
첨부	서울특별시 훈령 제 호 1부. 끝.	
2169		

서울특별시 경찰국지방공무원부제

규정

을 다음과 같이 발령한다

시장

1985년 4월 // 일

서울특별시장

박정호

1. 제정 사유

경찰국 면허과는 민원업무 처리를 목적으로 하는 부서로서 민원실에 근무하는 일반직 공무원의 복장을 통일 하므로서 친절한 대민 봉사행정을 구현하고 명량한 직장 분위기를 조성하고자 함.

2. 주요 골자

복제 규격	{	남자 ; 간소복 상. 하의
		여자 ; 원피스(허리벨트착용), 혹은 투피스(정장)
착용시기	{	하절기 근무복 ; 6월 10일 - 9월30일
		동절기 근무복 ; 다음해 6월 9일

경찰관 제복 착용 시기 기준

서울특별시 훈령제 10

서울특별시 경찰국 지방직 공무원 복제규정

제 1조 (목적) 쾌적하고 영항한 직장 분위기 조성과 민원인에게 안정과 친근감으로 봉사할수 있도록 경찰국 지방직 공무원의 복제와 그 착용에 관한 사항을 규정함을 목적으로 한다.

제 2조 (적용 범위) 이 규정은 서울특별시 경찰국 면허과 지방직 공무원에 적용한다.

제 3조 (착용 수칙) 이 규정이 정하는 경찰국 지방직 공무원은 근무시간 내에는 반드시 제복을 착용하여야 하며 복장과 용모를 항상 단정히 하여 민원장구 공무원으로서의 품위 유지에 노력하여야 한다.

제 4조 (복제) 지방직 공무원의 제복은 하복과 동복의 2종으로 하며 그 제식은 "별표 1"과 같다.

제 5조 (착용 구분 및 기간) ① 제복은 하계 및 동계의 구별에 따라 각각 하복 또는 동복을 착용하되 하복은 6월 10일 부터 9월 30일 까지 착용하고, 동복은 10월 1일 부터 다음해 6월 9일까지 착용한다.

② 시장이 필요하다고 인정할 때에는 복제의 착용시기 및 색상을 변경할수 있다.

제 6조 (제복의 지급 기준) 제복의 지급 기준은 "별표 2"와 같이함을 원칙으로 하되 예산 범위내에서 조정 지급할수 있다.

부 칙

2172

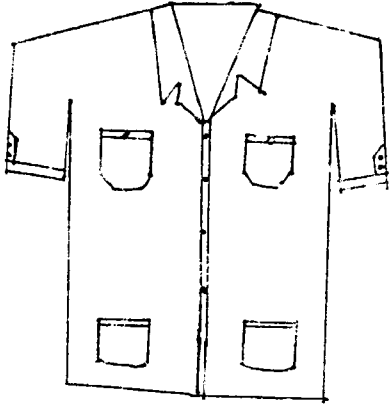
이 규정은 발령한 날로부터 시행한다.

별표 1

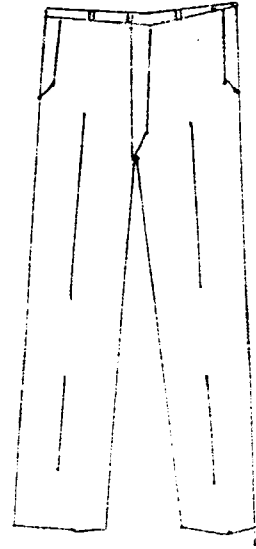
구		분	제	복	내	용
학	(남자용)	제	복	내	용	<ul style="list-style-type: none"> • 청색 또는 회색계통의 T.C 또는 아크릴류 섬유로 한다.
		제	복	내	용	<ul style="list-style-type: none"> • 노타이식 (반소백)으로 한다. • 주머니는 가슴에 2개 허리에 2개 단다.
	(남자용)	제	복	내	용	<ul style="list-style-type: none"> • 청색 또는 회색계통의 T.C 또는 아크릴류 섬유로 한다.
		제	복	내	용	<ul style="list-style-type: none"> • 신사복 하의 식으로 한다. • 주머니는 편장계 옆으로 하며 뒷주머니는 두개 단다.
부	(여자용)	제	복	내	용	<ul style="list-style-type: none"> • 박은색 계통의 T.W 또는 A.W 혼방지로 한다.
		제	복	내	용	<ul style="list-style-type: none"> • 허리벨트식의 원피스로 반팔로 한다. • 주머니는 앞면 양쪽에 단다. • 스커트는 뒷면 중앙에 외주름을 넣는다.
	(여자용)	제	복	내	용	<ul style="list-style-type: none"> • 박은색 계통의 T.W 또는 A.W 혼방지로 한다.
		제	복	내	용	<ul style="list-style-type: none"> • 정장식으로 한다. • 상의는 허리옆에 주머니를 두개 단다. • 스커트는 요트임 지퍼로 하고 벨트 대신 장식을 단다.

구 분		제 목 내 용	
동	(남자용)	재 집	· 밤색 또는 근색 계통의 T.W 또는 A.W 혼방지로 한다.
		재 식	· 노타이식 긴소매로 한다. · 주머니는 가슴에 2개 허리에 2개 단다.
	(남자용) 하의	재 집	· 밤색 또는 근색 계통의 T.W 또는 A.W 혼방지로 한다.
		재 식	· 신사복 하의식으로 한다. · 주머니는 잠잠계 옆으로 하며 뒷주머니는 두개 단다.
부	(여자용) 원피스	재 집	· 박은색 계통의 T.W 또는 A.W 혼방으로 한다.
		재 직	· 허리벨트식 원피스를 권장로 한다. · 주머니는 앞면 양쪽에 단다. · 스커트는 뒷면 중앙에 외주름을 넣는다.
	(여자용) 투피스	재 집	· 박은색 계통의 T.W 또는 A.W 혼방지로 한다.
		재 식	· 정장식으로 한다. · 상의 허리앞에 주머니를 두개 단다. · 스커트는 요트임 치퍼로 하고 벨트 대신 장식용 단다.

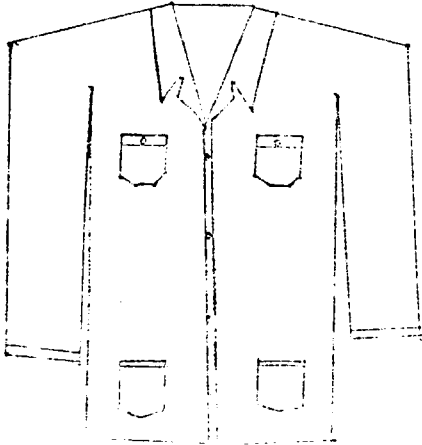
(남자 하복)



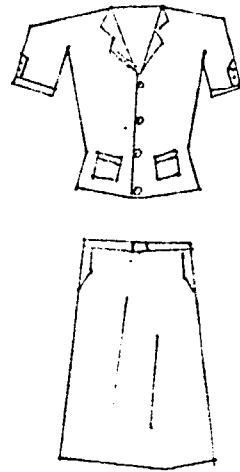
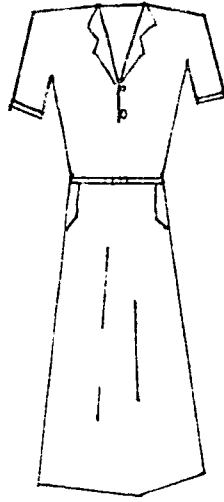
(하복복 시장동원)



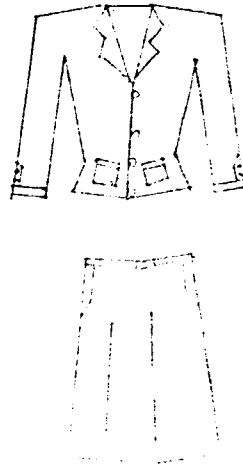
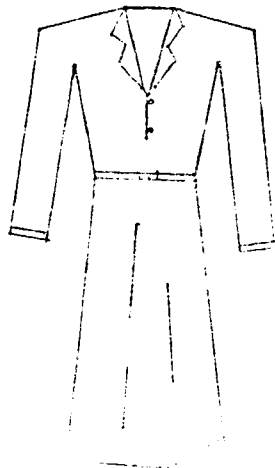
(남자 셔츠)



(여자 하복)



(여자 상복)



지방직 공무원 복직 급여표

구분	품명	수량	사용기간	정기 지급액
하부	노타이식근무복 (남)	상의 1, 하의 1	1년	6월 9일
	원피스 또는 정장식 근무복 (여)	원피스 1, 또는 투피스 1	1년	6월 9일
상부	노타이식근무복 (남)	상의 1, 하의 1	1년	9월 28일
	원피스 또는 정장식 근무복 (여)	원피스 1, 또는 투피스 1	1년	9월 28일