

678

가

자 체 문 제	기 안 처	이 과 장 이 2 0 6	전 화 번 호	근 거 서 류 집 수 일 자
장 관	담 임	차 관	과 장	주 장 부 시 장 시 장
관 계 관	문 서 부 과 장	종 무 과 장	내 무 국 장	재 물 국 장
서 면	제 1 차 장	사 계 과 장	재 물 국 장	재 물 국 장
기 안 원 인	장 리 장	회 계 과 장	보 통 국 장	보 통 국 장
분 기	2 2 6	연 제 장	장 리 장	장 리 장
발 행 일				
제 목	차 관 등 의 현 상 모 집 당 선 자 에 대 한 시 승			
<p>1. 현제 선출시내를 운영중인 각종 영입용 차관 등의 현상모집 을 앞선공제 현상모집을 현상과 문제점으로 인한 무우관 등의 없음으로 가격3점을 앞선으로 선정 하였기 앞선자 에게 다음에</p>				

376 507.508

211

256

서울특별시 15-1



음반 시장에서 전성모집한 카랑  
도심 응모 작품중에서 ~~1.2.3등~~

가작으로 입선 되었기 입선상을  
을 시상까지 하였나, 1962년 3월  
15일 ~~15~~ 시 까지 당시 과감운우

주 카랑과 를 레인 하시기 바  
랍니다.

"주" 입선상 수상에 있어 인감  
이소로 되나 잘의 직함 하여  
주 소문 바랍니다.

안 3

상 장

임선자 성명

이분은 음반 서울특별시 에서  
실시한 차량도장 현상모집 에

응모 하여 많은 작품중에서 가작  
으로 임선 되었기 이에 ~~상품~~ <sup>상품</sup>과

<sup>상장</sup>  
~~상장~~을 수여함.

서기 1962년 3월 15일  
서울특별시 상  
윤 태 안

임신자 주 소 의 형 명

가작 (3점)

1. 도시 가작

서울特別市 西大門區 靈泉洞 401224  
崔 基 養

2. 마이코금 HH-스

서울特別市 永登浦區 黑石洞 207219  
盧 楚 鎮

3. HH-스

서울大學校 工科學 建築科 4年  
金 佳 勝

안 4

당선제품에 대한 신문공고

다음과 같이 차량도장 현상응모  
제품중佳作으로 당선된 것을

공고코려 합니다.

1. 공고방법

가. 제시 신문  
한국일보

나. 공고일자

1962. 3. 12.

다. 공고료  $(25^{\text{원}} \times 2^{\text{회}} \times 400^{\text{원}} \times 1^{\text{회}} = 20,000^{\text{원}})$

이준영

대한민국

2. 지출 방법.

가. 전 주에 의하여 지불

나. 지출 과목

과) 소 부 비

과) 보 정 비

과) 이 용 료 및 수 수 료

과) 수 수 료

공 고 안

서울특별시 공보 제 507 호

차량도장 현상모집 입선자 발표

다음과 같이 입선자 (가적) 를 발표함  
다 음.

1. 당선작 명심

2. 도시 (가작)

서울특별시 서대문구灵泉洞 4.21.22.4  
崔 基 養

3. 도시계획서 (가작)

서울특별시 永登浦 龍石洞 20.7.21.9  
趙 楚 鎭

4. 도시 (가작)

서울대학교 工科大学 建築科 4年  
金 佳 勝

도시계획은 인정을 받다. 1962. 3.  
15. ~~도시~~ 도시 계획. 서울특별시 도시계획운수  
부 계획과로. 서울 도시 계획.

1962. 3. 12.

서울특별시 도시 계획

은



회	관	액	27,848,800	수취원금
주	상	회	1,179,495	3월
회	상	회	26,859,205	회 / 계
금	회	회	82,000	

안 5

차량도장에 대한 신문공고

다음과 같이 차량도장에 대한 신문공고를 하고자 하오니 재결 하여주시기를 바랍니다.

· 신문공고 방법

가. 게시신문

서울신문, 경향신문, 대한일보

나. 공고일자

1962. 자 3. 12. 1.일간  
(시 게시판, 게시공고)

다. 공고료

65<sup>원</sup> × 3<sup>일</sup> × 400<sup>원</sup> × 3<sup>일</sup> = 162,000<sup>원</sup>

1. 2. 3. 4. 5. 6. 7. 8. 9. 10. 11. 12.

## 2. 지출 방법

1. 청구에 의하여 지출

나. 지출 과목

(가) 사무비

(나) 보정비

(다) 이용료 및 수수료

(라) 수수료

## 공 고 안

서울특별시 공고 제 508 호

차량도장 공고 (영양용차량)

다음과 같이 각종 영양용 차량에 대한  
도장을 실시키를 되연기 공고 함.

1. 도장 기가

1962. 자. 3. 10 32일기  
기. 4. 10

2. 도장 모형

가. 택시 (A.B.C. 반으로 구분)

차체 권좌를 대청색(淡靑色)

으로 칠 (파파다 여주 도장색)

A반..... 재용색을 대청색으로

B반..... " 보록색으로

C반..... " 백색으로

나. 마이클로비스의 색등

차체 상단색을 반회색

차체 하단색을 코코넛색

※ 상. 하단의 구별은 차

량의 라단선을 정

제를 한 것임.

249

다. 버스 (시내, 지방)

차제 전제를 은화로 환

시내버스는 때를 곤약으로

지방버스는 때를 금주석으로

\* 도장전본은 당시 하량과이 계시 되어있음

라. 태시중 외국에서 수입된

세단 차는 제외함

### 3. 도장 검사 기간

1962. 차. 3. 20 26일간  
지. 4. 14

### 4. 검사 장소

가. 차량 검사장 (성동구 양양동)

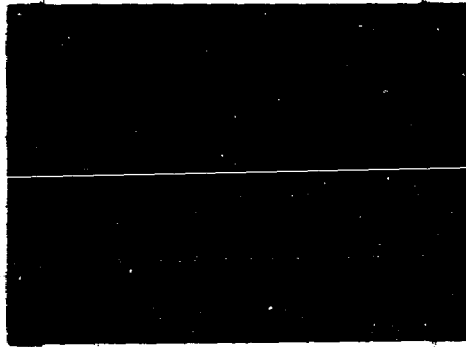
나. 시청 후정

1962. 3. 12.

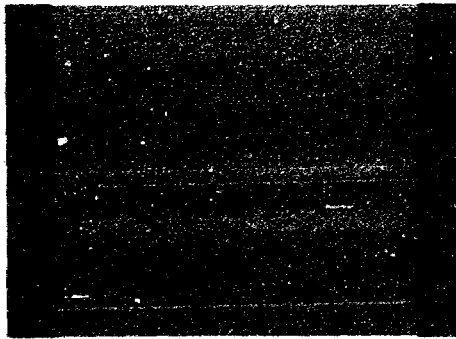
서울특별시청 윤태일

태 시

자 20

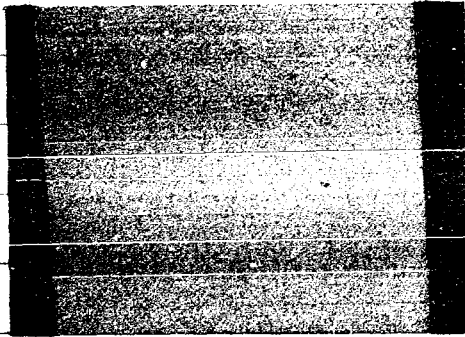


자 봉

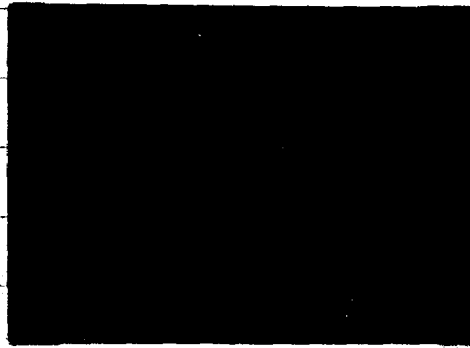


응답에 따른 바스-스미스 다이오드

상단

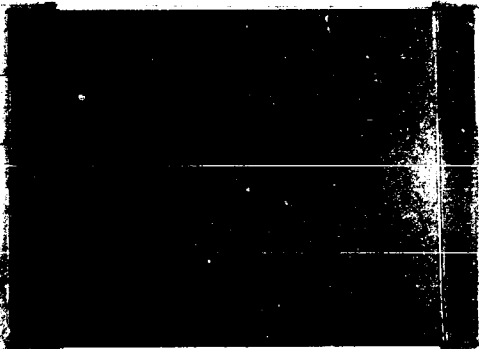


하단



한 — 스

자 제



외 (자본)

내