

기안용지

분류기호 문서번호	구획30320-20/22(전화번호731-6351)	건설규정 국 장	4 조1 항 건설사항
처리기간	시 장		
시행일자	'85. 7. 1	결재 1985. 7. 01 도시계획국장	
보존연한	영구	법무담당관 정리계장	
보조 기 관	도시계획국장 전결	법무담당관	정리계장
	구획정리과장		
기안책임자	심재영 '85.6.		
경유 수신 참조	각안 참조 (공고제재)	1985. 7. 01 제 서울특별시	
제목	개포지구 택지개발사업 계획 변경 공람공고		
(제1안) 내부결재			
1. 사업시행중에 있는 개포택지개발사업 시행지구 미개발잔여지인 양재동 9-25호외 31필지(14,202m ²)에 대하여 건설부장관으로부터 택지개발 예정지구로 지정(건고제253호, '85.6.14) 및 택지개발계획 변경승인 되었기			
2. 택지개발 촉진법 제3조 4항에 의거 예정지구변경 고시하고 토지 구획정리사업법 제33조에 의거 토지소유자 및 이해 관계인에게 14일간 공람에 공하고자 별안과 같이 시행코저 합니다.			
(제2안) 공고안			
서울특별시 공고 제 호			
개포지구 택지개발사업 계획변경 공람공고			
1. 강남구 양재동 일대에 건설부장관으로부터 택지개발 예정지구변경 지정(건고제253, '85.6.14)되고 택지개발계획 변경승인('85.6.14)되었기			
토지구획정리사업법 제33조 규정에 의거 토지소유자 및 이해 관계인의 의견을 청취코자 14일간 보입니다.			

1205-25(2-1)A(강)
1981. 12. 18승인

장직 질서 창조

190mm×268mm(인쇄용지2급60g/㎡)
가. 33 - 41 10. 23.

2. 관계도서는 도시계획국 구획정리과에 비치하고 ^{이행} 관계인에게 보이고 있으며 토지소유자에게는 별도 송달할 것이나 미수행된 토지소유자 및 이해 관계인에게는 이 공고로 갈음함

1985. 7.1

서울특별시장

- 사업 개요 -

- 가. 사업명 : 개포지구 택지개발사업 ~~계획~~ 변경
- 나. 시행지구 : 강남구 개포동 외10개동 및 경기도 주암티일원
- 다. 시행자 : 서울특별시장
- 라. 당초면적 : 6,451,479m²
- 마. 변경면적 : 6,465,681" (증14,202m²)
- 바. 사업시행기간: '82.2.18-'86.12.31

(제3안)

수신 수신처참조
제목 동 건

1. 건설부고시 제253호('85.6.14)에 의거 택지개발 예정지구로 지정되고 '85.6.14자 건설부장관으로부터 택지개발 계획변경 승인되고 개포지구 택지개발사업의 실시계획변경 승인 되었기에 사업계획 작성 별첨 공고문 사본과 같이 공고하였기 통지하오니 공람 하시기 바랍니다.

. 재산의 표시

동 명	지 번	지 적	비 고
수신처 : 별첨 발송자 명부	1007.01		
(제4안)			
수신 공보관			
제목 시보계재 의뢰	4-2*		102

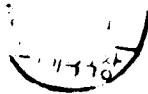
1. 개포지구 택지개발사업 계획변경 승인 되었기에 별첨 공고문

사본을 송부하오니 시보에 게재 의뢰 하여 주시기 바랍니다.

첨부 공고문 사본 4매. 끝.

기획국장

건 설 부



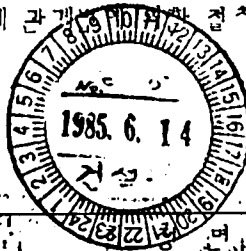
택지 30262- 11451 (593-1851) 1985. 6. 14,
 수신 서울특별시청
 제목 서울 개포(제3지구) 택지 개발 예정지구 지성변경, 동지구 택지 개발
 계획 및 실시계획 변경승인

1. 구정443.1-3263(84. 10. 31) 및 구획30320-671(85. 3. 4)의
 관련입니다.

2. 귀사가 위대호로 신청한 서울 개포(제3지구) 택지 개발 예정지구
 변경, 개발계획 및 실시 계획 변경승인 신청에 대하여 택지 개발촉진법 제3조,
 제8조 및 제9조규정에 의거 다음과 같이 변경지성 및 승인하니 타법에
 규정되어있는 사항에 대하여는 사전에 관계부처와 절차를 이행한 후
 시행하게 바랍니다.

가. 예정지구

1) 지정변경조서



단위 : 평

지구명칭	의 주	기 지 청 입 자	지정변경		
			기 정	변 경	증 감
서울 개포 (제3지구)	서울시강남구 개포동외10개 동 및 경계노 선	83.9.7 (건설부고 296호)	6,451,479	6,465,681	증 14,202

2) 지정변경도면 : 별 첨

나. 개발계획

1) 개발계획의 명칭 : 서울개포지구(제3지구)택지개발계획

2)시행자의상행사와주소의대표자성명

가)시행자인상행사의대표자성명 : 서울특별시장

나)주소 : 서울특별시 중구 태평로1가 31번지

3) 개발계획의 개요

가)목적 : 시민택지확보 및 도산내 쾌적한 주거환경조성

나)개발방법 : 토지구획정리사업으로 시행

다)계획인구 및 추정수용호수

○ 계획인구 : 97,900인

○ 추정수용호수: 22,376호

라)토지이용계획

구분	면적 (개)		구성비 (%)	증감 (개)	비고	
	당초	변경				
계	6,451,479	6,465,681	100	증14,202		
주거용지	2,009,060	2,005,475	31.0	감3,585		
상업용지	소계	452,679	452,679	7.0	-	
	상업용지	220,077	220,077	3.4	-	
	유통업무시설	232,602	232,602	3.6	-	
	소계	3,989,740	4,007,527	62.0	증17,787	

구분		면적 (㎡)		구성비 (%)	증감 (㎡)	비고
		당초	변경			
공공용지	도로	1,142,228	1,151,046	17.8	증 8,818	
	공원	595,200	604,169	9.3	증 8,969	
	학천	761,292	761,292	11.8	-	
	녹지	485,166	485,166	7.5	-	
	학교	428,790	428,790	6.6	-	
	연구시설	341,286	341,286	5.3	-	
	철도부지	22,889	22,839	0.4	-	
	시설녹지	126,160	126,160	2.0	-	
보류지	86,729	86,729	1.3	-		

4) 개발기간 : 82. 2. 18 - 86. 12. 31.

5) 개발하고자 하는 토지의 위치와 면적

가) 위치 : 서울특별시 강남구 대치, 도곡, 개포, 양재, 우면, 포이, 역삼, 원지, 신원, 서초, 마곡동 일원 및 경기도 시흥군 주암리 일부 지역

나) 면적 : 기정 : 6,451,479㎡
변경 : 6,465,681㎡

6) 수용토지(사용할 토지) 등의 세목 및 권리의 명세서(변경분) : 별첨

7) 개발 계획도면 : 별첨

다. 실시 계획

1) 사업의 명칭 : 서울 개포(제3지구) 택지 개발사업

2) 시행자의 명칭 및 주소와 대표자 성명

가) 시행자의 성명 및 대표자 성명 : 서울특별시장

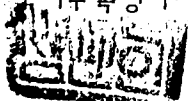
나) 주소 : 서울특별시 중구 태평로 1가 31번지

3) 사업의 목적과 개요

가) 목적 : 시민택지확보 및 도시내 쾌적한 주거환경 조성

나) 개발방법 : 부지구획정리사업으로 시행

다) 토지이용 계획



구분	면적(㎡)		구성비 (%)	증감 (㎡)	비고	
	당초	변경				
개	6,451,479	6,455,681	100	증 14,202		
주거용지	2,009,060	2,005,475	31.0	감 3,585		
상업용지	소계	452,679	452,679	7.0	-	
	상업용지	220,077	220,077	3.4	-	
공공용지	유통업무시설	232,602	232,602	3.6	-	
	소계	3,989,740	4,007,527	62.0	증 17,787	
공공용지	도로	1,142,228	1,151,046	17.8	증 8,818	
	공원	595,200	604,169	9.3	증 8,969	
	학전	761,292	761,292	11.8	-	
	녹지	485,166	485,166	7.5	-	
	학교	428,790	428,790	6.6	-	
	연구시설	341,286	341,286	5.3	-	
	철도부지	22,889	22,889	6.4	-	
	시설녹지	126,160	126,160	2.0	-	
	보류지	86,729	86,729	1.3	-	

4) 사업시행지구의 위치 및 면적

가) 위치 : 서울특별시 강남구 테치, 도곡, 개포, 양재, 우면, 포여, 역삼, 언지, 신원, 서초, 압구동 일원 및 경기도 시흥군 주암면 일부지역

나) 면적 : 지장 : 6,451,479㎡

지정 : 6,465,631㎡

5) 사업시행기간 : 82. 2. 18 - 86. 12. 31.

6) 이해관계인에 대한 서류의 공시송달의 방법 : 택지개발촉진법 시행령 제14조 및 규정에 의함

7) 수용 또는 사용할 토지등의 세목 및 권리의 명세서(변경분) : 별첨

8) 택지개발촉진법 제11조 제1항 제1호외의 규정에 의한 도시계획의 변경결정조서 및 도면 : 별첨

9) 택지개발촉진법 제25조 규정에 의한 기존공공시설과 새로이 설치할 공공시설의 관리적분 계획 (추가분)

구 분	사업시행자에 귀속될 기존의 공공시설부지		지방자치단체에 무상귀속될 신설 공공시설부지
	서울시		
	면적	면적 (㎡)	면적 (㎡)
계	3	1,071	4,566
도로	1	383	4,566
구거	2	688	

10) 자금부입 및 제원조달 계획 : 변경없음

11) 조건

가) 남부 태순 환도로의 인력체인지 및 비탈면 조정에 따른 일부 지구 개변경과 보류지내 이 개지동 차정류장 시설 결정에 대하여는 국방부 협의결과 군사시설 보호구역으로 작전구역에서 재검토가 요구되며 현상 태로는 불가하다는 이유로 부동의 되었으므로 본 승인에서 제외함.

나) 여타는 토 개400-3313(82. 2. 18) 및 토 개400-18052(83.9.7) 의 실시계획 승인조건사항과 같음.

- 첨부 : 1. 택지개발예정지구 지정변경도면 1부
 2. 수용도는 사용할 토지등의 세목 및 권리명세서(변경분) 1부
 3. 지적도 1부
 4. 개발계획 및 실시계획 도면 1부
 5. 도시계획변경 결정조서 및 도면 1부. 공(별)

건 설 부 장



정부 공문서 규정 제27조 제2항의 규정에

토지국장 박성준 전권

서울 개포지구 지구지정 변경 승인서

'85. 6.

1. 지구지정 변경 조서

(단위m2)

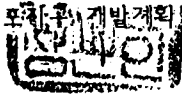
구 분	기 정	변 경	변 경 후	비 고
서울 개포지구 (서울시 시행분)	6,451,479	증14,202	6,465,681	

2. 변경 사유서

· 영동지구와 개포지구 사이의 미개발잔지 포함(증14,202m2)

3. 첨부 : 지구지정 변경도면 1부.(1/25,000)

서울 개포지구개발계획 변경 승인서



'85. 5.

1. 개발계획의 명칭 : 서울 개포 제3지구 택지개발사업

2. 사업시행자의 명칭 및 주소와 대표자의 성명 : 변경없음
 - 시행자 및 대표자 명칭 : 서울특별시
 - 주 소 : 서울특별시 중구 태평로 1가 31번지

3. 개발계획의 개요
 - 가. 목 적 : 서민택지확보 및 도시내 쾌적한 주거환경 조성
 - 나. 개발방법 : 토지구획정리사업으로 시행
 - 다. 계획인구 및 추정수용 호수(변경없음)
 - 계획인구 : 97,800인
 - 추정수용호수 : 22,376호

라. 토지이용계획

구 분	면 적 (m2)		구정비 (%)	증,감	비 고	
	당 초	변 경				
계	6,451,479	6,465,681	100	증14,202		
주 거 용 지	2,009,060	2,005,475	31.0	감 3,585		
상 업 용 지	소 계	452,679	452,679	7.0	-	
	상업용지	220,077	220,077	3.4	-	
	유통업무시설	232,602	232,602	3.6	-	
공 공 용 지	소 계	3,989,740	4,007,527	62.0	증17,787	
	도 로	1,142,228	1,151,046	17.8	증 8,818	
	공 원	595,200	604,169	9.3	증 8,969	
	하 천	761,292	761,292	11.8	-	
	녹 지	485,166	485,166	7.5	-	
	학 교	428,790	428,790	6.6	-	
	연구시설	341,286	341,286	5.3	-	
	철도부지	22,889	22,889	0.4	-	
	시설녹지	126,160	126,160	2.0	-	
	보류지	86,729	86,729	1.3	-	

마. 토지이용계획 변경사유

영동지구와 개포지구 사이의 미개발 잔지14,202m²를 포함시켜
배발하고 지구내 어린이공원을 8,969m²증가 시키고 미개발잔지내에
도로시설 및 일부도로 연장 조정 증8,818m²

. 주거용지 : 기정2,009,060m² → 변경 2,005,474m²

감3,585m²

. 도로용지 : 기정1,572,235m² → 변경 1,151,046m²

증8,818m²

. 공원용지 : 기정 595,200m² → 변경 604,169m²

증8,969m²

4. 개발기간(변경없음)

'82. 2. 18 - '86. 12. 31

5. 개발하고자 하는 토지의 위치와 면적

○ 위 치 : 서울특별시 강남구 대치, 도곡, 개포, 양재, 우면, 포이, 역삼
원지, 신원, 서초, 염곡동 일위 및 경기도 시흥군 곡천면
주암리 일부지역

○ 면 적 : 당초 : 6,451,479m²

변경 : 6,465,681" (증14,202m²)

6. 토지의 세목(지번과 지목 포함)소유권과 소유권 이외의 권리명세서

그소유자와 권리자의 주소및 성명을 기재한 서류(변경분별침)

7. 개발계획평면도(1/3,000지형도)및 지적도(1/1,200):별첨

실시 계획 변경 승인 서

'85. 5.

목 차

1. 사업시행지
2. 사업의 종류 및 명칭
3. 사업시행자의 ~~명칭, 주소~~ 및 대표자의 성명
4. 사업시행기간
5. 사업의 목적 및 개요
 - 가. 사업의 목적
 - 나. 사업의 개요
 - 다. 사업시행 방법
6. 자금계획서
 - 가. 재원별 사업비
 - 나. 재원별 사업비 내역
 - 다. 년차별 투자계획
7. 사업시행지의 위치도 및 지적도
8. 계획평면도
9. 편입토지 세목 조사
10. 도시계획시설 변경 결정 조사

1. 사업시행지

○ 위 치 : 서울특별시 강남구 대치, 도곡, 개포, 양재, 우면, 포이, 역삼
원지, 신원, 서초, 염곡동 일원 및 경기도 시흥군 곡천면
주암리 일부지역

○ 면 적 : 당초 : 6.451.479m²
 변경 : 6.451.479m² (총 14,202m²)

2. 사업의 종류 및 명칭

○ 사업종류 : 택지개발사업
○ 사업명칭 : 서울개포 제3지구 택지개발사업

3. 사업시행자의 명칭 및 주소와 대표자의 성명

○ 시행자의 명칭 및 대표자 성명 : 서울특별시장
○ 주 소 : 서울특별시 중구 태평로1가 31번지

4. 사업시행기간

○ 착공일 : '82.2.18
○ 준공일 : '86.12.31

5. 사업의 목적 및 개요

가. 목 적 : 서민택지 확보 및 도시내 쾌적한 주거환경 조성

나. 개발방법 : 토지구획정리사업으로 시행

다. 토지이용계획

구 분	면 적(m ²)		구정비 (%)	증, 감	비고	
	당 초	변 경				
계	6,451,479	6,465,681	100	증14,202		
주 거 용 지	2,009,060	2,005,475	31.0	감 3,585		
상 업 용 지	소 계	452,679	452,679	7.0	-	
	상업용지	220,077	220,077	3.4	-	
	유통업무시설	232,602	232,602	3.6	-	
공 공 용 지	소 계	3,989,740	4,007,527	62.0	증17,787	
	도 로	1,142,228	1,151,046	17.8	증8,818	
	공 원	595,200	604,169	9.3	증8,969	
	하 천	761,292	761,292	11.8	-	
	녹 지	485,166	485,166	7.5	-	
	학 교	428,790	428,790	6.6	-	
	연구시설	341,286	341,286	5.3	-	
	철도부지	22,889	22,889	0.4	-	
	시설부지	126,160	126,160	2.0	-	
	보 류 지	86,729	86,729	1.3	-	

라. 시설계획

1) 도로계획

구분	폭원 (m)	노선수	연장 (m)	면적 (m ²)	비고
총 계		348	70,200	1,151,046	
광로1류	50	3	5,480	261,083	
광로2류	40	1	1,595	63,800	
소 계		4	7,075	324,883	
대로1류	35	1	990	34,650	
대로2류	30	1	1,396	41,880	
대로3류	25	1	194	4,850	
소 계		3	2,580	81,380	
중로1류	20	8	7,676	153,520	
중로2류	15	12	6,825	102,375	
중로3류	12	9	3,682	44,184	
소 계		29	18,183	300,079	
소로1류	10	20	4,243	42,430	
소로2류	8	26	5,428	43,424	
소로3류	6	266	32,691	196,146	
소 계		312	42,362	282,000	
기 타				162,704	가각및 교차지점

구분	등급	류별	번호	폭원 (m)	연장 (m)	면적 (m ²)	기점	종점	비고
거점	광로	1	21	50	2140	359.000	재3한강교남단	포이등	
"	"	1	28	50	13.000	650.000	천호등(상호52)	과천서계	
"	"	1	12	50	1120	56.000	광개왕교	개포동 (상호1-28)	건교시 481 (1811.24)
"		2	18	40	6500	2140.480	삼구정동	포이등	
계									
거점	대로	1	20	35	140	34.650	광 2-18	중 2-자6	
"	"	2	30	30	1250	217.500	삼구정동	포이등 (상호1-28)	
"	"	3	11	25	650	16.250	도곡동광 1-28	우면동4죽 단지 GB 경계	
변경	"	3	11	25	998	24.950	광 1-21	중 2-249	
계					9238	277.106			
거점	중로	1	233	20	1685	33.900	광 1-21	중 1-234	
"	"	1	234	20	1130	22.600	광 1-28	광 1-21	
"	"	1	235	20	148	2.960	광 1-21	양재 292-55	
터지	"	1	235	20	148	2.960	"	양재 292-55	
기점	"	1	236	20	129	14.580	"	대 2-30	
"	"	1	237	20	840	16.800	광 2-18	"	
"	"	1	238	20	540	10.800	"	중 1-235	
"	"	1	239	20	1247	24.940	광 2-19	중 2-256	
"	"	1	240	20	855	17.100	대 1-20	중 1-239	
"	"	1	241	20	650	13.000	중 1-233	지구계	
계					1676	153.320			
거점	중로	2	241	15	310	1.650	중 1-236	중 2-258	

구분	등급	류별	번호	폭원 (m)	연장 (m)	면적 (m ²)	기점	종점	비고
가경	소로	1	2	10	154	1540	중 1-2가	중 3-1가	
"	"	1	3	10	144	1440	중 1-2가	중 3-1가	
"	"	1	4	10	84	840	대 3-1가	소 2-3	
"	"	1	5	10	112	1120	중 2-30	중 3-1가	
"	"	1	6	10	442	4420	중 1-1가	중 3-1가	
"	"	1	7	10	206	2060	중 3-1가	중 3-1가	
"	"	1	8	10	176	1760	중 3-1가	소 3-96	
"	"	1	9	10	100	1000	중 1-23가	소 2-10	
"	"	1	10	10	468	4680	중 3-1가	중 3-1가	
"	"	1	11	10	334	3340	중 2-2가	중 1-23가	
"	"	1	12	10	290	2900	중 2-2가	중 3-1가	
"	"	1	13	10	118	1180	중 2-2가	소 1-12	
"	"	1	14	10	426	4260	중 2-2가	소 1-15	
"	"	1	15	10	92	920	중 2-2가	소 3-15	
"	"	1	16	10	172	1720	중 1-233	중 3-180	
"	"	1	17	10	188	1880	중 1-234	소 3-184	
"	"	1	18	10	194	1940	중 1-233	중 3-11	
"	"	1	19	10	148	1480	중 2-2가	지구계	
"	"	1	20	10	300	3000	중 1-234	지구계	
"	"	1	21	10	80	800	중 1-234	소 1-20	
계			20		4243	42430			

구분	등급	류별	번호	폭원 (m)	연 장 (m)	면 적 (m ²)	기 점	종 점	비 고
기점	소로	2	1	5	210	1050	대 2-3	중 3-247	
"	"	2	2	5	144	720	구 2-248	소 3-11	
"	"	2	3	5	574	2870	구 3-192	소 3-27	
"	"	2	4	5	76	380	구 3-193	소 2-3	
"	"	2	5	5	116	580	구 3-194	소 2-53	
"	"	2	6	5	144	720	구 3-195	소 2-15	
"	"	2	7	5	120	600	구 3-196	구 3-197	
"	"	2	8	5	101	505	소 1-1	소 3-82	
"	"	2	9	5	121	605	구 3-198	녹 단	
"	"	2	10	5	125	625	구 1-237	소 2-133	
"	"	2	11	5	244	1220	소 1-11	소 2-114	
"	"	2	12	5	125	625	구 1-238	구역도권	
"	"	2	13	5	123	615	대 3-1	구 2-276	
"	"	2	14	5	145	725	구 1-239	구 3-151	
"	"	2	15	5	192	960	대 3-1	중 2-216	
"	"	2	16	5	201	1005	대 3-1	구 2-250	
"	"	2	17	5	328	1640	중 1-232	소 3-244시점	
"	"	2	18	5	322	1610	구 1-234	소 3-261 종점	
"	"	2	19	5	111	555	소 1-17	소 1-17	
"	"	2	20	5	24	120	구 1-235	소 3-142	
"	"	2	21	5	48	240	관 1-24	소 3-266	
"	"	2	22	5	248	1240	중 1-241	소 3-272	

구분	등급	류별	번호	폭원 (m)	연장 (m)	면적 (m ²)	기점	종점	비고
거점	소로	3	5	6	35	210	광2-19	소3-4	
면경	-	3	5	6	35	210	과2-1A	소3-2A	
거점	-	3	6	6	56	336	소3-4	소3-1	
면경	-	3	6	6	56	336	소3-2A	소3-2A	
거점	-	3	7	6	180	1080	광11-21	중1-2A	
-	-	3	8	6	264	1584	중1-2A	중3-1A	
-	-	3	9	6	180	1260	중3-1A	소3-8	
-	-	3	10	6	99	594	중3-1A	소3-8	
-	-	3	11	6	99	594	중3-1A	소3-1A	
-	-	3	12	6	98	588	중3-1A	소3-1A	
-	-	3	13	6	99	594	중3-1A	소3-1A	
-	-	3	14	6	96	576	중3-1A	소3-1A	
-	-	3	15	6	104	1044	소1-2	소1-3	
-	-	3	16	6	95	570	중3-1A	소3-1A	
-	-	3	17	6	94	564	소3-16	소3-1A	
-	-	3	18	6	92	552	중2-1A	소3-1A	
-	-	3	19	6	110	660	소1-3	소3-2A	
-	-	3	20	6	90	540	중3-1A	소3-1A	
-	-	3	21	6	89	534	중3-1A	소3-1A	
-	-	3	22	6	131	786	중1-2A	중3-1A	
-	-	3	23	6	162	972	소3-2A	소3-2A	
-	-	3	24	6	141	846	소2-3	소3-4	

구분	등급	류별	번호	폭원 (m)	연 장 (m)	면 적 (m ²)	기 점	종 점	비 고
기 경	소로	3	28	6	36	216	소 2-3	소 3-21	
"	"	3	30	6	40	420	죽도 23	소 2-24	
"	"	3	31	6	42	420	소 2-3	소 3-30	
"	"	3	32	6	50	450	소 2-3	소 3-30	
"	"	3	33	6	65	390	소 2-3	소 3-30	
"	"	3	34	6	36	216	소 2-3	소 3-27	
"	"	3	35	6	160	960	소 2-4	소 2-3	
"	"	3	36	6	56	336	소 3-35	소 2-3	
"	"	3	37	6	56	336	중 3-172	소 3-35	
"	"	3	38	6	114	684	소 1-4	소 3-35	
"	"	3	39	6	38	228	중 3-172	소 3-35	
"	"	3	40	6	98	588	중 3-172	소 2-3	
"	"	3	41	6	56	336	소 2-3	소 3-43	
"	"	3	42	6	56	336	소 2-3	소 3-43	
"	"	3	43	6	96	576	소 2-3	소 3-40	
"	"	3	44	6	62	372	소 1-43점	소 3-27	
"	"	3	46	6	88	528	소 3-27	소 3-187	
"	"	3	48	6	86	516	중 2-248	소 3-27	
"	"	3	49	6	132	792	상대 21-14	소 1-4	
"	"	3	50	6	36	216	중 1-236	소 3-51	
"	"	3	51	6	206	1236	중 2-247	소 2-5	
"	"	3	53	6	144	1188	소 2-6	소 3-51	

구분	등급	구분	번호	특성 (㎡)	선상(㎡)	면적(㎡)	기경	공금	비고
기경	소로	3	51	6	156	726	소 2-5	소 3-59	
"	"	3	52	6	224	204	중 3-174	소 3-54	
"	"	3	57	6	156	456	소 2-6	소 3-54	
"	"	3	58	6	116	137	중 3-174	소 2-6	
"	"	3	59	6	40	242	중 3-174	중 3-174	
"	"	3	60	6	103	248	소 3-61	소 3-59	
"	"	3	61	6	76	456	중 3-174	소 3-59	
"	"	3	62	6	99	388	소 3-59	소 3-61	
"	"	3	63	6	21	216	중 2-248	소 2-7	
"	"	3	64	6	52	216	중 3-174	중 3-174	
"	"	3	65	6	21	576	중 3-174	소 3-64	
"	"	3	66	6	210	1,460	소 2-7	소 2-7	
"	"	3	67	6	106	137	소 2-7	소 3-66	
"	"	3	68	6	220	1,200	중 3-174	중 3-174	
"	"	3	69	6	106	636	소 3-68	소 3-68	
"	"	3	70	6	76	216	중 2-248	소 2-7	
"	"	3	71	6	224	1,200	소 1-6	소 1-6	
"	"	3	72	6	224	1,200	소 1-6	소 1-6	
"	"	3	73	6	210	1,712	소 1-7	소 1-7	
"	"	3	74	6	76	276	소 1-7	소 3-73	
"	"	3	75	6	76	276	소 1-7	소 3-73	

구분	등급	구분	번호	등록 (㎡)	성향(㎡)	면적(㎡)	기 권	증 권	비고
기권	1호	2	77	6	144	224	소 1-6	소 1-6	
"	"	2	77	6	144	224	소 1-6	소 3-76	
"	"	3	77	6	144	224	소 1-6	소 3-76	
"	"	3	77	6	144	224	중 3-176	중 3-176	
"	"	3	70	6	120	210	중 3-176	소 2-P	
"	"	3	71	6	121	211	중 3-176	소 2-P	
"	"	3	72	6	122	212	소 2-P	상재 381	
"	"	3	73	6	123	213	소 1-6	소 3-72	
"	"	3	74	6	124	214	소 1-6	소 3-92	
"	"	3	75	6	125	215	소 1-6	소 3-92	
"	"	3	76	6	126	216	소 1-6	소 3-72	
"	"	3	77	6	127	217	소 1-6	소 3-72	
"	"	3	78	6	128	218	소 1-6	소 3-72	
"	"	3	79	6	129	219	소 2-P	소 3-72	
"	"	3	80	6	130	220	소 2-P	소 3-72	
"	"	3	91	6	117	202	소 2-P	소 3-72	
"	"	3	72	6	113	3078	녹 드 15	소 3-82	
"	"	2	72	6	100	600	소 1-8	소 3-76	
"	"	2	72	6	100	600	소 1-8	소 3-76	
"	"	2	75	6	100	600	소 1-8	소 3-76	
"	"	3	76	6	160	2760	중 3-177	소 2-P	

구분	등급	구별	번호	주원 (㎡)	선상(㎡)	면적(㎡)	기점	점점	비고
기점	소관	3	97	1	104	624	소 1-8	소 3-96	↙
"	"	3	98	6	104	124	소 1-8	소 3-96	
"	"	3	99	16	182	1152	소 2-10	소 3-102	
"	"	3	100	6	56	336	소 2-10	소 3-100	
"	"	3	101	6	72	432	소 2-10	소 2-100	
"	"	3	102	6	120	720	소 2-10	소 3-102	
"	"	3	103	6	230	1380	소 2-10	소 3-103	
"	"	3	104	6	65	230	소 2-10	소 3-103	
"	"	3	105	6	90	520	소 1-100	소 3-103	
"	"	3	106	6	122	732	소 2-10	소 3-103	
"	"	3	107	6	104	624	소 2-10	소 3-100	
"	"	3	108	6	82	492	소 2-10	소 3-100	
"	"	3	109	6	110	160	중 1-227	소 2-10	
"	"	3	110	6	96	576	중 1-227	소 2-10	
"	"	3	111	6	94	564	소 1-10	소 2-110	
"	"	3	112	6	106	136	소 1-10	소 3-110	
"	"	3	113	6	10	114	중 1-227	소 3-114	
"	"	3	114	6	490	2880	소 1-10	소 1-10	
"	"	3	115	6	34	204	소 1-10	소 3-114	
"	"	3	116	6	142	852	소 1-10	소 2-118	
"	"	3	117	6	127	762	소 1-10	소 3-118	

구분	등급	구별	번호	중량 (kg)	연장(m)	면적(m ²)	기 곱	중 곱	비고
-	1	1	101	7	111	777	소 1-10	소 1-10	
-	1	2	102	6	122	732	소 2-102	소 1-11	
-	1	3	103	6	133	798	소 3-103	소 2-121	
-	1	3	104	6	144	864	소 1-11	소 3-11	
-	1	3	105	6	155	930	소 2-122	소 1-12	
-	1	3	106	6	166	996	소 2-122	소 2-122	
-	1	3	107	6	177	1062	소 3-123	소 3-123	
-	1	3	108	6	188	1128	소 1-12	소 1-12	
-	1	3	109	6	199	1194	소 2-124	소 2-124	
-	1	3	110	6	210	1260	소 1-12	소 1-12	
-	1	3	111	6	221	1326	소 2-125	소 2-125	
-	1	3	112	6	232	1392	소 1-12	소 1-12	
-	1	3	113	6	243	1458	소 2-126	소 2-126	
-	1	3	114	6	254	1524	소 1-12	소 2-127	
-	1	3	115	6	265	1590	소 1-12	소 2-127	
-	1	3	116	6	276	1656	소 2-128	소 2-128	
-	1	3	117	6	287	1722	소 2-129	소 2-129	
-	1	3	118	6	298	1788	소 2-129	소 2-129	
-	1	3	119	6	309	1854	소 1-12	소 2-130	
-	1	3	120	6	320	1920	소 2-131	소 2-131	
-	1	3	121	6	331	1986	소 1-12	소 2-132	
-	1	3	122	6	342	2052	소 1-12	소 2-133	
-	1	3	123	6	353	2118	소 1-12	소 2-133	
-	1	3	124	6	364	2184	소 1-12	소 2-133	
-	1	3	125	6	375	2250	소 1-12	소 2-133	
-	1	3	126	6	386	2316	소 1-12	소 2-133	
-	1	3	127	6	397	2382	소 1-12	소 2-133	
-	1	3	128	6	408	2448	소 1-12	소 2-133	
-	1	3	129	6	419	2514	소 1-12	소 2-133	
-	1	3	130	6	430	2580	소 1-12	소 2-133	
-	1	3	131	6	441	2646	소 1-12	소 2-133	
-	1	3	132	6	452	2712	소 1-12	소 2-133	
-	1	3	133	6	463	2778	소 1-12	소 2-133	
-	1	3	134	6	474	2844	소 1-12	소 2-133	
-	1	3	135	6	485	2910	소 1-12	소 2-133	
-	1	3	136	6	496	2976	소 1-12	소 2-133	
-	1	3	137	6	507	3042	소 1-12	소 2-133	
-	1	3	138	6	518	3108	소 1-12	소 2-133	
-	1	3	139	6	529	3174	소 1-12	소 2-133	
-	1	3	140	6	540	3240	소 1-12	소 2-133	
-	1	3	141	6	551	3306	소 1-12	소 2-133	
-	1	3	142	6	562	3372	소 1-12	소 2-133	
-	1	3	143	6	573	3438	소 1-12	소 2-133	
-	1	3	144	6	584	3504	소 1-12	소 2-133	
-	1	3	145	6	595	3570	소 1-12	소 2-133	
-	1	3	146	6	606	3636	소 1-12	소 2-133	
-	1	3	147	6	617	3702	소 1-12	소 2-133	
-	1	3	148	6	628	3768	소 1-12	소 2-133	
-	1	3	149	6	639	3834	소 1-12	소 2-133	
-	1	3	150	6	650	3900	소 1-12	소 2-133	
-	1	3	151	6	661	3966	소 1-12	소 2-133	
-	1	3	152	6	672	4032	소 1-12	소 2-133	
-	1	3	153	6	683	4098	소 1-12	소 2-133	
-	1	3	154	6	694	4164	소 1-12	소 2-133	
-	1	3	155	6	705	4230	소 1-12	소 2-133	
-	1	3	156	6	716	4296	소 1-12	소 2-133	
-	1	3	157	6	727	4362	소 1-12	소 2-133	
-	1	3	158	6	738	4428	소 1-12	소 2-133	
-	1	3	159	6	749	4494	소 1-12	소 2-133	
-	1	3	160	6	760	4560	소 1-12	소 2-133	
-	1	3	161	6	771	4626	소 1-12	소 2-133	
-	1	3	162	6	782	4692	소 1-12	소 2-133	
-	1	3	163	6	793	4758	소 1-12	소 2-133	
-	1	3	164	6	804	4824	소 1-12	소 2-133	
-	1	3	165	6	815	4890	소 1-12	소 2-133	
-	1	3	166	6	826	4956	소 1-12	소 2-133	
-	1	3	167	6	837	5022	소 1-12	소 2-133	
-	1	3	168	6	848	5088	소 1-12	소 2-133	
-	1	3	169	6	859	5154	소 1-12	소 2-133	
-	1	3	170	6	870	5220	소 1-12	소 2-133	
-	1	3	171	6	881	5286	소 1-12	소 2-133	
-	1	3	172	6	892	5352	소 1-12	소 2-133	
-	1	3	173	6	903	5418	소 1-12	소 2-133	
-	1	3	174	6	914	5484	소 1-12	소 2-133	
-	1	3	175	6	925	5550	소 1-12	소 2-133	
-	1	3	176	6	936	5616	소 1-12	소 2-133	
-	1	3	177	6	947	5682	소 1-12	소 2-133	
-	1	3	178	6	958	5748	소 1-12	소 2-133	
-	1	3	179	6	969	5814	소 1-12	소 2-133	
-	1	3	180	6	980	5880	소 1-12	소 2-133	
-	1	3	181	6	991	5946	소 1-12	소 2-133	
-	1	3	182	6	1002	6012	소 1-12	소 2-133	
-	1	3	183	6	1013	6078	소 1-12	소 2-133	
-	1	3	184	6	1024	6144	소 1-12	소 2-133	
-	1	3	185	6	1035	6210	소 1-12	소 2-133	
-	1	3	186	6	1046	6276	소 1-12	소 2-133	
-	1	3	187	6	1057	6342	소 1-12	소 2-133	
-	1	3	188	6	1068	6408	소 1-12	소 2-133	
-	1	3	189	6	1079	6474	소 1-12	소 2-133	
-	1	3	190	6	1090	6540	소 1-12	소 2-133	
-	1	3	191	6	1101	6606	소 1-12	소 2-133	
-	1	3	192	6	1112	6672	소 1-12	소 2-133	
-	1	3	193	6	1123	6738	소 1-12	소 2-133	
-	1	3	194	6	1134	6804	소 1-12	소 2-133	
-	1	3	195	6	1145	6870	소 1-12	소 2-133	
-	1	3	196	6	1156	6936	소 1-12	소 2-133	
-	1	3	197	6	1167	7002	소 1-12	소 2-133	
-	1	3	198	6	1178	7068	소 1-12	소 2-133	
-	1	3	199	6	1189	7134	소 1-12	소 2-133	
-	1	3	200	6	1200	7200	소 1-12	소 2-133	

구분	등급	품명	단위	수량(톤)	선량(%)	면적(㎡)	기법	공법	비고
1	1	2	121	6	21	2291	소 2-124	소 3-141	
1	1	3	125	6	24	204	소 2-13	소 3-134	
1	1	3	121	6	21	2110	소 1-142점	광 1-28	
1	1	3	124	6	22	1900	소 1-14	소 1-15	
1	1	3	122	6	28	228	구 2-251	소 3-142	
1	1	2	124	6	30	240	소 1-14	소 3-142	
1	1	2	125	6	30	190	소 3-146	소 3-125	
1	1	2	126	6	250	1900	소 3-124	소 1-11	
1	1	2	127	6	120	220	소 1-14	소 3-142	
1	1	2	128	6	20	220	소 1-15	소 3-141	
1	1	2	128	6	155	920	소 1-14	소 3-142	
1	1	2	150	6	155	920	소 1-14	소 3-142	
1	1	2	151	6	20	200	소 1-14	소 3-141	
1	1	2	150	6	82	442	소 1-14	소 3-153	
1	1	2	152	6	228	1428	소 1-14	소 1-14	
1	1	2	152	6	82	442	소 1-14	소 3-153	
1	1	2	155	6	82	442	소 1-14	소 3-153	
1	1	3	156	6	250	1900	광 1-223	광 3-150	
1	1	3	157	6	45	290	광 1-21	소 3-156	
1	1	3	158	6	148	888	소 2-14	소 3-156	
1	1	3	154	6	116	196	소 2-14	소 3-156	

구분	종류	구분	번호	종류	수량(㎡)	면적(㎡)	기 경	공 급	비고
"	"	2	101	"	70	700	소 3-151	소 3-151	
"	"	2	102	6	110	1100	소 1-16	소 2-14	
"	"	2	103	6	50	500	소 3-161	소 2-163	
"	"	2	104	6	110	1100	소 1-16	소 2-14	
"	"	2	104	6	110	1100	소 3-14	소 2-163	
"	"	2	105	6	110	1100	소 3-14	소 3-163	
"	"	2	106	6	112	1120	소 1-16	소 2-163	
"	"	2	107	6	76	760	소 3-166	소 3-164	
"	"	2	108	6	111	1110	소 3-14	소 3-164	
"	"	2	109	6	112	1120	소 3-166	소 1-16	
"	"	2	110	6	111	1110	소 3-166	소 2-164	
"	"	2	111	6	107	1070	소 3-14	소 3-166	
"	"	2	112	6	162	1620	소 1-224	소 3-181	
"	"	2	113	6	117	1170	소 1-224	소 2-182	
"	"	2	114	6	242	2420	소 2-14	소 2-20	
"	"	2	115	6	110	1100	소 3-182	소 2-142	
"	"	2	116	6	201	2010	소 3-182	소 1-17	
"	"	2	117	6	114	1140	소 3-172	소 3-44	
"	"	2	118	6	112	1120	소 3-42	소 2-46	
"	"	2	119	6	107	1070	소 3-44	소 3-48	
"	"	2	120	6	118	1180	소 2-248	소 2-248	

구분	종류	구분	번호	종류 (mm)	선장(mm)	면적(mm ²)	기법	중량	비고
기판	소판	1	104	6	155	420	구조-248	소3-208	
"	"	2	110	6	70	220	구조 14	소3-188	
"	"	2	107	6	104	224	소3-188	소2-145	
"	"	2	110	6	78	268	소2-188	소2-124	
"	"	2	113	6	50	200	소3-188	소2-184	
"	"	2	110	6	104	224	소3-181	소2-208	
"	"	2	115	6	108	224	구조-248	소2-208	
"	"	2	116	6	118	214	소2-8	소2-188	
"	"	3	119	6	13	278	소2-188	소2-188	
"	"	2	118	6	220	220	소2-208	소2-208	
"	"	2	117	6	161	216	소1-2	소3-8	
"	"	2	200	6	126	256	구조-213	소1-18	
"	"	2	201	6	98	268	구조-172	소3-48	
"	"	2	200	6	110	242	구조-172	소2-3	
"	"	2	203	6	115	270	구조-247	소2-3	
"	"	2	204	6	95	450	소2-6	소3-15	
"	"	2	205	6	75	450	소2-6	소2-15	
"	"	2	206	6	95	450	소2-6	소3-15	
"	"	2	207	6	94	424	구조-176	구조 14	
"	"	2	208	6	221	1,286	구조-177	소2-구조판	
"	"	2	209	6	95	470	소1-6	소3-18	

구분	종류	구분	번호	종류	수량(개)	번호	구분	구분	비고
1	소 2	3	211	1	21	211	소 1-6	소 3-76	
"	"	3	211	1	25	211	소 1-7	소 3-73	
"	"	3	212	6	26	212	소 3-103	소 3-105	
"	"	3	212	6	67	212	소 1-11	소 2-11	
"	"	3	212	6	117	212	소 1-10	소 3-118	
"	"	3	212	6	117	212	소 1-14	소 2-153	
"	"	3	212	1	23	212	소 1-14	소 3-141	
"	"	3	212	6	28	212	소 1-14	소 3-141	
"	"	3	212	6	126	212	소 1-15	농 도	
"	"	3	212	6	25	212	소 2-219	소 3-141	
"	"	3	212	1	25	212	소 2-219	소 3-141	
"	"	3	211	6	22	211	소 2-1	소 2-219	
"	"	3	212	6	20	212	소 2-1	소 3-223	
"	"	3	212	6	126	212	소 3-221	소 3-221	
"	"	3	212	6	25	212	소 3-221	소 3-222	
"	"	3	212	6	28	212	소 3-222	소 3-222	
"	"	3	212	6	42	212	소 2-1	소 2-2	
"	"	3	212	6	22	212	소 2-1	소 2-2	
"	"	3	212	6	26	212	소 2-1	소 2-2	
"	"	3	212	6	22	212	소 2-249	소 2-16	
"	"	3	212	6	28	212	소 2-249	소 2-16	

구분	등급	구분	번호	등급 (㎡)	면적(㎡)	면적(㎡)	기점	중점	비고
기점	소2	3	231	6	122	720	소2-21	소2-16	
		3	232	6	101	621	소2-221	소2-224	
		3	233	6	111	621	소2-231	소2-234	
		3	234	6	119	709	소2-15	소2-16	
		3	235	6	25	750	소2-13	소2-15	
		3	236	6	70	420	소2-225	소2-239	
		3	237	6	93	490	소2-235	소2-239	
		3	238	6	121	721	소2-13	소2-15	
		3	239	6	95	510	대2-30	소2-13	
		3	240	6	122	612	소2-23/2	소2-13	
		3	241	6	15	100	중1-239	재단산 114-2	
		3	242	6	128	728	중1-239	산 16	
		3	243	6	90	520	소2-244	소2-247	
		3	244	6	100	570	소2-247	소2-255	
		3	245	6	136	706	소2-243	재단산 118	
		3	246	6	127	722	소2-243	재단산 122	
		3	247	6	205	1,220	중1-239	재단산 124	
		3	248	6	69	414	소2-247	소2-252	
		3	249	6	69	414	소2-247	소2-252	
		3	250	6	69	414	소2-247	소2-252	
		3	251	6	69	414	소2-247	소2-252	

구분	등급	구분	번호	주요 사항	현장(㎡)	면적(㎡)	기점	중점	비고
·	소로	코	252	6	17	404	소3-247	소3-252	
·	·	코	253	6	49	529	소3-244	소3-250	
·	·	코	254	6	81	491	소3-253	개포산 44-1	
·	·	코	255	6	127	712	중1-239	소3-257	
·	·	코	256	6	99	599	소3-255	개포산 44-2	
·	·	코	257	6	127	712	중2-256	소3-250	
·	·	코	258	6	189	1162	소2-17	소3-266	
·	·	코	259	6	22	192	소2-17	소3-261	
·	·	코	260	6	202	1219	소3-258	소3-264	
·	·	코	261	6	32	142	소3-259	소3-263	
·	·	코	262	6	195	1129	중1-214	소3-255	
·	·	코	263	6	33	192	소2-18	소3-261	
·	·	코	264	6	51	224	소2-17	소3-262	
·	·	코	265	6	22	204	소2-18	소3-262	
·	·	코	266	6	427	2562	중1-224	중3-258	
·	·	코	267	6	118	709	중1-224	소3-266	
·	·	코	268	6	42	204	소2-18	소3-266	
·	·	코	269	6	101	606	소2-18	소3-266	
·	·	코	270	6	52	312	소3-266	소3-269	
·	·	코	271	6	43	314	소3-266	소3-269	
·	·	코	272	6	136	1174	소2-22	소3-273	

구분	종류	구분	연도	종류	연장(㎡)	면적(㎡)	기준	등급	비고
지	스	3	272	6	222	1,932	소 3-272	소 3-272	
"	"	3	272	6	135	322	소 2-272	소 3-273	
"	"	3	275	6	112	622	소 3-275	소 3-277	
"	"	3	275	6	112	622	소 3-275	소 3-277	
"	"	3	277	6	139	722	소 2-277	소 3-273	
"	"	3	278	6	112	1,122	소 1-278	소 3-276	
"	"	3	278	6	116	391	소 3-278	소 3-273	
"	"	3	278	6	216	216	소 2-278	소 3-273	
"	"	3	279	6	102	624	소 1-279	소 3-276	
신설	-	3	280	6	223	2,222	소 2-280	소 2-280	
"	"	3	283	6	84	504	소 2-283	소 3-282	
"	"	3	284	6	95	450	소 2-284	소 3-282	
"	"	3	285	6	219	1,214	소 3-285	소 3-282	
계			286		32,171	191,126			

2) 근원 계획

가) 근원공원

구분	공원 번호	공원 종류	공원 명	면적(㎡)	변경 사유	비고
기정	근 12-34	근원공원	제 1 공원	36,510	변경없음	
·	근 12-36	·	제 2 공원	8,790	·	
·	근 12-37	·	제 3 공원	10,550	·	
·	근 12-38	·	제 4 공원	10,000	·	
·	근 12-39	·	제 5 공원	20,000	·	
·	근 12-40	·	제 6 공원	10,000	·	
·	근 12-41	·	제 7 공원	16,329	·	
·	근 12-42	·	제 8 공원	19,261	·	
·	근 12-43	·	제 9 공원	12,984	·	
·	근 12-44	·	제 10 공원	9,363	·	
·	근 12-45	·	제 11 공원	11,654	·	
·	근 12-46	·	제 12 공원	12,511	·	
·	근 12-47	·	제 13 공원	4,595	·	
·	근 12-48	·	제 14 공원	30,129	·	
·	근 12-49	·	제 15 공원	30,376	·	
·	근 12-50	·	제 16 공원	11,493	·	
·	근 12-51	·	제 17 공원	27,788	·	
·	근 12-52	·	제 18 공원	25,500	·	
	소 계		총 계	528,922		

4) 어린이 공원

구분	공정번호	공인공유	공인명	면적(㎡)	변경시유	비고
가정	15	어린이공원	제 15공원	1,576	변경없음	
"	16	"	제 16공원	774	"	
"	17	"	제 17공원	1,530	"	
"	18	"	제 18공원	1,640	"	
"	19	"	제 19공원	1,526	"	
"	20	"	제 20공원	1,909	"	
"	21	"	제 21공원	1,096	"	
"	22	"	제 22공원	1,520	"	
"	23	"	제 23공원	1,139	"	
"	24	"	제 24공원	831	"	
변경	24	"	제 24공원	1,990	추가 확보	
가정	25	"	제 25공원	1,355	"	
변경	25	"	제 25공원	1,772.7	추가 확보	
가정	26	"	제 26공원	1,000	"	
변경	26	"	제 26공원	1,196	추가 확보	
신설	27	"	제 27공원	1,704.5	공원부족신설	
"	28	"	제 28공원	1,132.7	"	
"	29	"	제 29공원	1,707.3	"	
"	30	"	제 30공원	1,136.7	"	
	소계		상계소	25,247		
합	계		34개소	64,117		

기 시설능력

구분	번호	위 치	면적 (㎡)	비 고
	계		126, 160	
기 전	1	관로 1-24호 북측	19,000	
	2	중로 3-111 남측	4,412	
	3	중로 3-111 남측	4,190	
	4	중로 2-213 남측	2,485	
	5	중로 2-215 남측	4,050	
	6	중로 2-217 남측	3,150	
	7	유동업무실내 남측	4,500	
	8	경부고속도로 과측	20,014	
	9	경부고속도로 우측	40,356	
	10	유동단지 북측	2,595	B3
	11	"	2,978	B4

4) 광장조사

구분	번호	광장명	면적(㎡)	위치	비고
계			36,290		
기권	기	대치광장	23,330	대치동 52 일대	
"	기	도곡광장	6,100	도곡동 166 일대	
"	나	상계광장	5,860	상계동 (고속도로)	

3) 연구시설 조사

구분	시설	위치	면적(㎡)	비고
기권	연구시설	우면동 14, 산리-2 일원 상계동 52, -2 일원 주안리 4-2 일원	341, 246	

6) 학교 조사

구분	시설명	번호	위치	면적(㎡)	B·L	비고			
기 준	중면학교	10	A 1부익	14,612		기준학교			
		11	A 2부익	15,000					
		12	A 6	15,000					
		13	A 8	15,000					
		14	A 11	15,000					
		15	A 15	15,000					
		16	210	13,886					
		17	32	16,441					
		18	312	22,727					
		소 계			142,147				
		기 준	고 등 학교	6	A 3부익		18,400		
				7	101		18,770		
				8	253		20,650		
				9	A 12		20,000		
10	55			13,889					
소 계					91,931				

구분	시설명	번호	위치	면적(㎡)	B.L	비고
기준	수도공고		계도동45가별천	104,337		기준학교
"	보육인력공고		계도동산4가별천	16,102		
소계				120,439		
기준	중학교	5	A 15 무의	18,000		
"	"	6	209 "	17,665		
"	"	7	102 "	18,833		
"	"	8	A-13 "	14,172		
소계				68,670		

가) 철도부지

구분	위치	면적	비고
기준	간남구 양재동 213-111 일원	22,419㎡	13㎡
	간남구 열곡동 307 일원		

나) 운동장

구분	시설	위치	면적	B.L	비고
기준	운동장	양재동 213-111 일원	200,929㎡	P9	
		" 214-2 "			
		" 213-1 "			

9) 휴등 업무 설비

구분	도면 표시번호	시설의 세분	위치	면적(㎡)	비고
파견	1	화물차 등차 경유장	B4 B/L - 1호	25.623 [㎡]	
	2	경고 및 관련사무소	B4 B/L - 2, 3호	24.210 [㎡]	
	3	경고 및 차등차 운송 사업에 공하는 사무소	B3 B/L - 1호	24.551 [㎡]	
	4	화물차 등차 경유장	B5 B/L - 1호	10.648 [㎡]	
	5	드래그 시간	B5 B/L - 2, 3호	46.454 [㎡]	
	6	차고	B5 B/L - 4호	24.518 [㎡]	
	7	차고	B3 B/L - 5호	24.460 [㎡]	
	8	화물차 등차 경유장	B3 B/L - 6호	23.711 [㎡]	
	9	차고	B3 B/L - 2호	15.471 [㎡]	
	10	현이주유소	장남구 안채들 458 - 1	9.342	
계				232.602	

10) 공동구

구분	도면 표시번호	시설의 세분	위치			면적 또는 면적(㎡)	비고
			차도	중점	경과지		
거점	1	상수도 통신관력	중1-233 큰점	중1-234 중점	고속도로 하부경과	463	
"	2	"	관1-21 시점	중1-234 중점	명동1교 통과	1,635	
"	3	"	중1-236 시점	관1-13 중점	자주중심도 권역공역(중점)	3,146	
계						5,224	

6) 저수 계획서

가. 재원별 사업비 : 변경 없음
 나. 총 사업비 : 101, 269 백만원

나. 재원 내역 ; 변경 없음
 다. 예비저 대각대금 : 101, 269 백만원

가. 부문별 공사비 내역

단위 : 천원

구 분		개 요	금 액	비 고
계			101, 269, 000	
공 사 비	소 계		89, 191, 000	
	단지로성공	593,000㎡	24, 500, 000	
	드르죽조공	6, 233.5㉼	21, 214, 000	
	산수도공	53, 049.㎡	2, 446, 000	
	누수공	980㉼.㎡	7, 281, 000	
	노수공	51, 426.㎡	1, 864, 000	
	교량 및 IC공	8개소	20, 026, 000	
	조경공	1식	3, 500, 000	
	공동수설치	5, 838㎡	3, 900, 000	
사 유 비	소 계		2, 198, 000	
	용역비 및 기타		2, 198, 000	
이전 및 결자보상비			5, 000, 000	
세 비 비			4, 290, 000	

라) 연차별 투자 계획 ; 변경없음

단위:백만원

구 분	계	'82	'83	'84	'85	'86	비 고
계	101,269	8,131	12,284	36,962	29,935	16,209	
공 사 비	89,191	6,420	10,896	33,950	25,437	13,088	
사 우 비	2,198	841	16	141	140	1,000	
수전및 출력보상비	5,000	26	190	1,600	1,600	1,584	
대 비 비	4,280	844	1,132	1,011	1,588	1,335	

㉞ 사업시행자의 유치도 및 지적도 ; 별첨

㉟ 계획 평면도 ; 별첨

9) 편입토지 조서

등 록	지 번	차 목	면 적	주 소	성 명
양재동	9-21	대	11	역삼동 63	이 기홍
"	-22	"	92	14	이 경순
"	-31	도	66		이 등기
"	-41	대	385		국(채신무)
"	-42	"	63	역삼동 63	이 기홍
"	-44	"	36	"	"
"	-45	"	13	14	이 경순
"	-54	"	96		국(내무부)
"	-55	"			"
"	-66	"	126	신반포 2자구나라트 103/108	경 읍순
"	-67	"	83	"	"
"	18-1	"	109	역삼동 63-8	김 권수
"	-2	"	522	"	"
역삼동	109-22	권	687	관곡동 21-1	김 공건
"	-23	"	121		서 훈서
"	-24	"	31		"
"	112-2	답	443	관곡동 21-1	김 공건
"	-7	"	2417		"
"	-8	"	2109	행당동 292-14	차 계경
"	-11	구	374		서 훈서
"	-19	답	612	토곡동 193	전 등혁
"	-2A	"	2423	잠실우성아파트 19-1026	차 재은
"	-38	"	367	삼선동 168-467	김 인자
"	-39	"	164	"	"

등명	지번	지목	면적	주소	성명
역삼동	114-40	담	107	19-11 경성동 168-315	서철시
	-41	"	143		"
	115-2	대	172		김성복
	-4	"	500		박승훈
	-5	구	314		서철시
	-6	토	383		"
	-7	대	638		15-1 김경공
	-8	"	298		16-15 박등운
합계	32필		14,202		

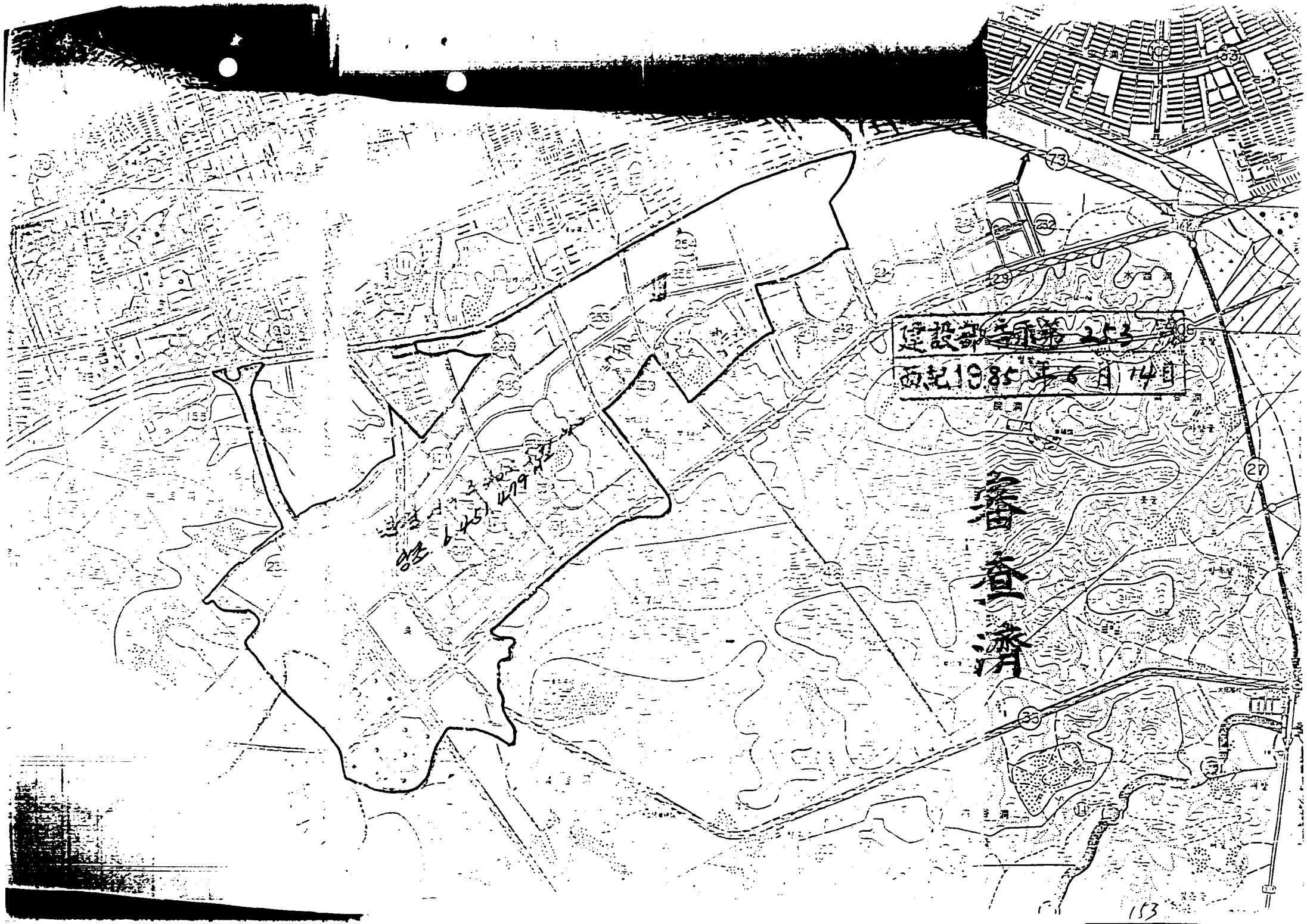
10) 도시계획시설 변경 결정 조서

가. 도로 (변경) 결정

구분	등급	류별	번호	폭(m)	연장(m)	면적(㎡)	기질	종결	비고
거점 변경	대로	3	11	25	650	16,250	도축상1-24	유면층시속단지4B 광계	
	-	"	"	"	999	24,950	광1-21	중2-249	
거점 폐지	중로	1	235	20	148	2,960	광1-21	상관-282-55	
	"	"	"	"	148	2,960	광1-21	상관-282-55 상관-282-55 상관-282-55	
거점 변경	소로	3	5	6	35	210	광2-19	소3-4	
	"	"	"	"	35	210	광2-19	소3-245	
거점 변경	소로	3	6	6	56	336	소3-4	소3-1	
	"	"	"	"	56	336	소3-245	소3-282	
신설	소로	3	242	6	383	2,298	광2-19	대2-30	
"	"	"	243	6	384	2,304	광2-19	소3-282	
"	"	"	244	6	385	2,310	광2-19	소3-282	
"	"	"	245	6	386	2,316	광2-19	소3-282	

나. 어린이공원 (변경) 결정

구분	공원번호	공원종류	공원명	면적(㎡)	비고
거점 변경	24	어린이공원	제 24 공원	836	
	-	"	"	1,990	
거점 변경	25	"	제 25 공원	1,355	
	-	"	"	1,792.7	
거점 변경	26	"	제 26 공원	1,000	
	"	"	"	1,690	
신설	27	"	제 27 공원	1,704.5	
"	28	"	제 28 공원	1,652.7	
"	29	"	제 29 공원	1,107.3	
"	30	"	제 30 공원	1,636.8	

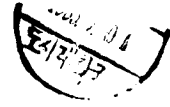


建設部 第 253 号
西記 1985 年 6 月 14 日

審査済

203
145
419

153



개포리구

법 53조 조서

시 료 시



별첨 53 조 배당금 표시

등번	지번	과목	비율	구 소	성명
한하	2-21	도	16		김영희*
김경	108-23	권	197		김영서
	-24	"	21		"
	114-11	구	224		"
	-40	구			"
	-41	"			"
	115-5	구	214		"
	-6	도	223		"