

# 공고

## 기안용지

분류기호 문서번호	432.4-	(전화번호 342)	진결규정 1 조 3 항 국장 권결사항
처리기간	도시계획국장		
작성일자	공고제 152호		
보존년한			
보조기관	관지과장 관지3계장 7.30	관지계장 경지과장 법무과장 (공안계)	조 시민과장 서무과장
기안책임자	경 영 오 71. 7. 29. 박 한 호		
영수 수신 참조	과 안 참 조 발 실	등 세	검열 1971. 8. 5
제 목	관지 계획 변경 공고		
제 1안 내부공제			
<p>1. <del>관지</del> <sup>도부</sup> 양우로지구획정리 사업지구 내 일부 관지 예정지를 관지 계획서 조사 착오 및 일부변경으로 인한 토지(별첨로서)에 대하여 관리계획을 변경하고자 토지구획정리 사업법 제47조 및 제55조 규정에 의거 관계토지소유 자의 공판(14일간)에 공안부 관지 예정지를 변경지정토지 제정을 바꿨습니다.</p>			
제 2안			
<p>서울특별시 공고 제 200호 관지 계획변경 공고</p> <p>1. <del>관지</del> <sup>도부</sup> 양우로지구획정리 사업지구 내 일부토지에 대하여 관리계획안을 변경하고자 토지구획정리 사업법 제47조 및 동법 제55조 규정에 의거 공고인 토 부어 14일간 토지 소유자 및 관계인에게 공판에 올랐습니다.</p> <p>2. 관리계획 변경 관계도서는 당시 도시계획국 관지과에 비치하고 있습니다.</p>			

사	장	장	장	장	장	장	장
부	장	장	장	장	장	장	장
장	장	장	장	장	장	장	장
장	장	장	장	장	장	장	장

1971. 8. 5

1969. 11. 10

1971. 332

1971. 11. 10

망우지주  
소유자 목록

1X22

333

135

소유자 목록

이재지

성명

주소

350-6

차우흥

상동 350-6

112-2

김도수

이동동 162-29

본지

112-2  
334

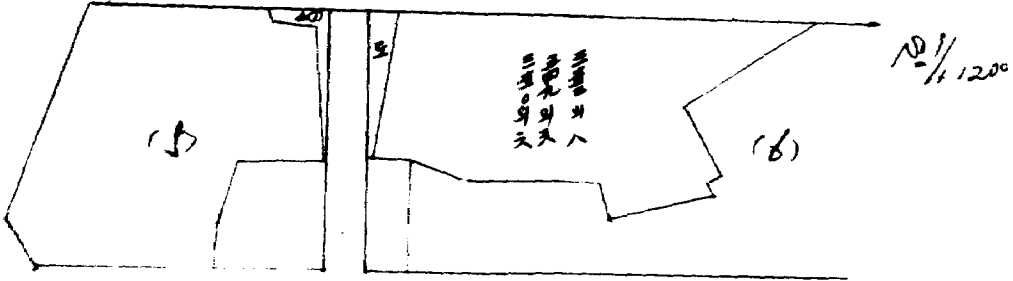
부 명 서		일	세	과	장
1. 도지소재	동대문구 상봉동 35번지 63 6구획				
2. 계 목	증환지 요청 (청원서)				
3. 신청소재	도로 외곽에 따른 증환지 요청				
4. 사업의력	인가 1967년 1월 2일 계획공고 1967년 11월 16일 세면시 공고 제 18호 지정공고 1967년 12월 9일 확정 종량여부 나행증				
5. 권량	공사여부 안포 편향 건물 보상여부 보상없음.				
6. 사건진위	상봉동 35-6 도유자 각도로로 부터 청원미 따라 조사 검토 하였음				
7. 변방이요 은 재 정	동 도로상에 기존 건물 그분 이복문제가 추반되므로 어떤 여유를 인정 하여야 함				
8. 처리방안	도로 인부로 재배치나 증명할지 조치 방안이 있으나 전주 이전 용지로 청원의 부담하에 증명할지 하는 것이 가깝다 시로 됨.				
9. 판단 및 결과	증환지 조치 청원 시를 재검토하고 당시 세입을 등에 감수있음 본인 판단 상사하여 세입 검토 관바 취와 같이 부정 합니다 기. 6. 거당로록 기사보 조 공 문				

## 환지에정지변경(분할)조서

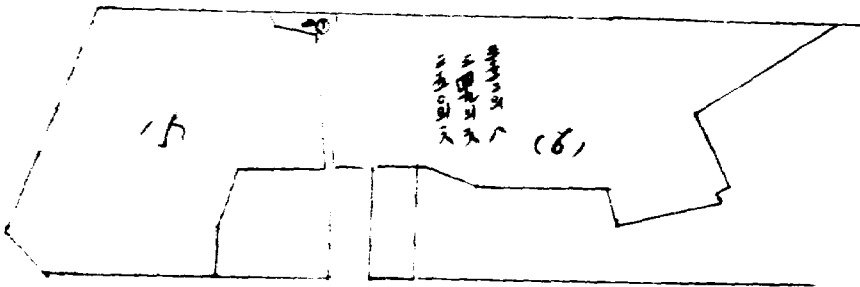
총 전 토 지			환 지 예 정 지				비 고				
동명	지 번	지 면 적	구 회 변 경 전			구 회 변 경 후					
			구 회 번 호	권 리 면 적	환 지 면 적	징 수 교 부	구 회 번 호	권 리 면 적	환 지 면 적	징 수 교 부	
상남	35-6	528	86	526 <sup>22</sup>	636 <sup>44</sup>	50 <sup>22</sup>	}	628 <sup>44</sup>	744 <sup>22</sup>	136 <sup>22</sup>	
"	348-6	30-		526 <sup>22</sup>	636 <sup>44</sup>	50 <sup>22</sup>		628 <sup>44</sup>	744 <sup>22</sup>	136 <sup>22</sup>	
"	352-8	54-		526 <sup>22</sup>	636 <sup>44</sup>	50 <sup>22</sup>		628 <sup>44</sup>	744 <sup>22</sup>	136 <sup>22</sup>	
	계	628		526 <sup>22</sup>	636 <sup>44</sup>	50 <sup>22</sup>		628 <sup>44</sup>	744 <sup>22</sup>	136 <sup>22</sup>	
<div style="font-size: 4em; margin: 0 auto;">X</div>											

K-9

변경전



변경후



1X-6

계	내	외
경	계	계

복 명 서

1. 도리 소재	동대부주 동동 122 번지 8호
2. 계 목	진정서 처리 (이의 신청서)
3. 토 지	동동 122-8호 지구제 분할 사업 요청
4. 연 혁	인가: 67년 12월 30일 계획공고 70년 6월 20일 사업시공고 제 244호 지령공고 70년 11월 30일
5. 현 황	공사여부: 미완 현황: 없음
6. 사건진말	기 4. 29자 최근 아산학교 관외저장 임대식 사용 무어 동동 122-8호 지구제분화에 대한 이의 신청서를 접하 고 이를 과하게 위하여 동대부주정 사정하여서 1/100 편도를 등사하여 현황측량을 완료 관저 계획도와 비교 검토한바 지구제 분할의 착오임이 발견됨. (편대 책임한 각계 선으로는 계획도로 35.5m 확보할수 있음)
7. 문제점	지구제를 내 조정하는 경우 해당 면적들 한지 지정한 동동 122-8호에 안철한 제비지 29-2개나 등당 지정함 이 가하나 29-2호는 기회 매각되었기 라 제비지에서 지공되지 않습니다
8. 처리방안	상당하는 면적을 분대주정이 위하여 (라제비지에게) 한지 지정 함이 가하야 사료 되웁니다
9. 안전대책	민원을 해결 조치 합니다

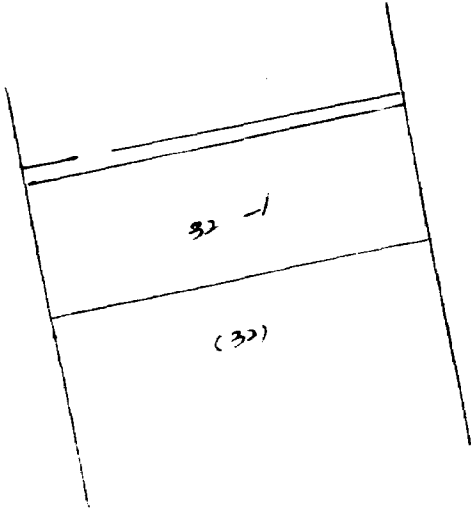
본인 현상 합사하여 내보 검토한바 위와 같이 복명합니다

기 7. 지방토목기관보 주 방 의 40  
 10-1 33-

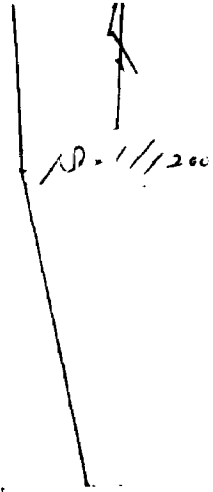
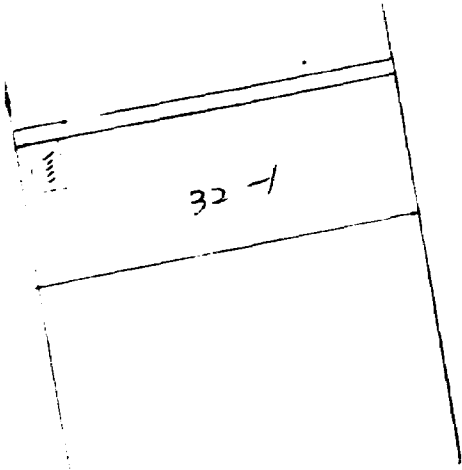




제 1 장



제 2 장



1x-4

도봉지구

1K-10

소귀자 목록

동리 소귀지	주소	상명
도봉동 131-2	도봉동 131-2	카랑선
4 131-4	도봉동 89-58	카봉의

1X-1

		경	계	과
		재	산	상
보 고 서				
1. 호지소래	호지서 215-2 구획	요비용	136-2, 3, 4호	
2. 계 목	환지 변경			
3. 고 지	215-2 구획내	136-2, 3, 4호	채비지 (215-2, 4호)를 환할대로 환지 변경	
4. 연 령	1. 인가 년월일	1968. 1. 23	건고 8호	
	2. 환지 계획공고			
	3. 환지 지정공고	1970. 7. 16		
5. 환 할	이성부락으로 비정지 판사 결정			
6. 사안연관	기. 7. 2차	요비용	136-2, 3호 도제 도제자로 부터 주유 접수하여 현장 조사판사 136-2, 3호 용역 등기 소유자의 건물외 대문인 136-4호 대지 면적인 도로 두면의 있음 또한 215-2-4호 채비지가 136-2호 지입 도로 상에 아적되어 있음 환지 계획시 주위 면적은 고려치 않았음	
7. 처리방안	주지 현황을 삼다하여	215-2-4호	채비시 위락은 아무로 인입도로를 확보하고 증합 행하는 후인 증원으로 정산 고려함	
	1971. 7			
	관리관	거방	도목 기원 박 권 호	
			K-1	

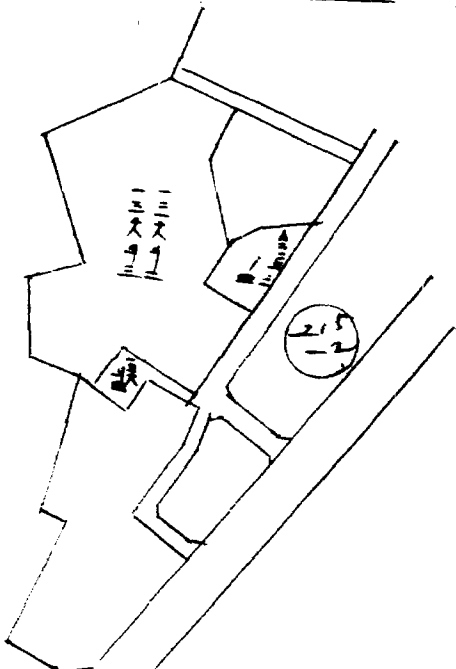
# 환지에정지변경(분활)조서

종 권 토 지		환 지 예 정 지						비 고	
동명	지 번	지 면 적	구 획 변 경 전 권 리 면 적	구 획 변 경 전 환 지 면 적	구 획 변 경 전 정 수 교 부	구 획 변 경 후 권 리 면 적	구 획 변 경 후 환 지 면 적		구 획 변 경 후 정 수 교 부
도원	136-2	570	571	100	13	571	577	88	
	136-3	30							
	계	600							
	136-4	40	30	32		36	36	60	
	계			63			45	80	
	136-5 (215-2-4)						17	70	도로
	계	640	543	700	13	577	700	194	

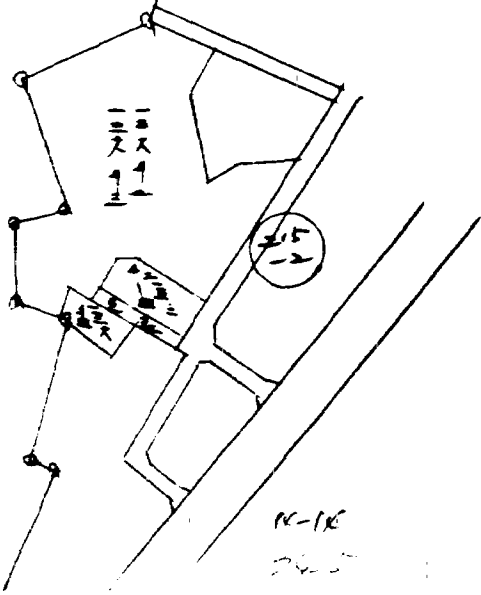
14-12 344

이영권

1240



이영후



K-16

2425