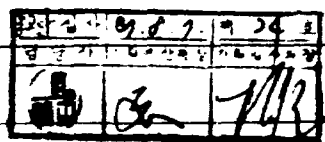
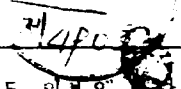
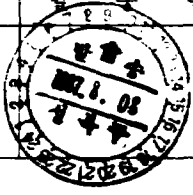


기안용지

분류기호 문서번호	도장 2021. 2. 16	(전화: 923-7415)	시행상 특별취급
보존기간	10. 3. 1.	구정장	
수신처 보존기간			
시행일자	87. 8. .		
보조기관	부청장	협조기관	문서통제
	국장		
	과장		
기안책임자	신익연		발송인
경유 수신 참조	구안참조	발신명의	구정장
제목	중합공고 및 의견 청취 (의사)		
(제1안) 내부발령			
<p>1. 우리구 관내 정몽동 석관동 일부의 도시계획시설(도로)과 원동삼동 일부의 미장 도시계획시설(도로) 신설 및 중합동 일부의 미장 도시 계획시설(도로(학교 - 운동장) 건설에 따른 도시계획안을 도시계획법 제13조 의 2 규준에 의거하여 제정하고 구역전이 위하여 일관 신문언을 공고하고 이해관 계인의 의견을 청취하고자 합니다.</p>			
(제2안) (공고안)			
서울특별시 공고 제 190-1987호 도시계획시설(도로, 학교, 운동장) 건설 및 변경계획(구비)			



144

1. 서울특별시 성북구 관내 아랫지역에 대한 도시계획시설(도로, 학교, 운동장)결정된 변경결정(필지)에 대하여 도시계획법 제16조 의 2 및 같은법 시행령 제14조 의 2 구정이 외하여 다음과 같이 공고하고 아래 장소에서 14일간 공람 합니다.

2. 공람중인 도시계획안에 대하여 의견이 있을시는 공람기일 내에 의견을 서면으로 공람 장소에 제출 하시기 바랍니다.

다 음

가. 공람기관 : 87. 8. . - 87. 8.

나. 공람장소 : 성북구청 도시정비과

87. 8.

서울특별시청

구분	도시계획안	위치	구 모 비 고
도로	필지	점릉동 640-29-640-52	B=6M L=50M
"	"	석관동 198-12 203간	B=8M L=100M L=6M L=130M
"	신설	돈암동 85-92 ~ 점릉동 559-33	B=6M L=240M
학교	필지	증암동 산 2-27	28,800M ² → 0
운동장	추기적정	"	증 28,800M ² 계 111,600M ²
도로	신설	석관동 133-42 - 384-10	B=10M L=45M 45

(제3안)

수신: 서울특별시청

참조: 시설계획과장

제목: -공공근로-

1. 우리구 관내 정자동, 신암동 일부에 대한 도시계획시설(도로, 학교, 공공장소)

와 돈암동 일부에 대한 도시계획시설(도로, 학교, 공공장소) 및 용암동 일부에 대한

도시계획시설 변경(학교, 운동장)결정이 되어 도시계획법 제16조 외 2

같은 조 제1항 제3호의 규정에 의하여 변경과 같이 도시계획안을 공람

공고하고 약이 관공람의 의견을 청취하고자 함을 통고합니다.

참조: 서울특별시청

2. 도로, 학교, 공공장소

(제4안)

수신: 서울특별시청

제목: 일간신문 시본 제작요청

1. 우리구 관내 정자동, 신암동, 돈암동, 용암동 일부에 대한 도시

계획시설(도로, 학교, 공공장소)의 안전성 등의 위하여 일간신문 및 시본 제작요청

합니다.

가. 낙연: 일간신문 3장 7cm

첨부: 공공근로 사본 4부

10-3

(제 5 안)

수신: 수신처 참조

제목: 같은 건

1. 귀하께서 소유하고 있는 보직이 디라이 필칭 공고문 식본과 같이

프식(혹 식식(트르, 락, 운동장)본경 필칭은 작 위우 니 등 양 디안이 디하이

의견의 있을 것은 그 관계관나 식본으로 의견을 제출 하신바랍니다.

수신처 : 1. 종로구 종로 1가 7-1 덕양교로 외 1인(국방부)

2. 성북구 근암동 599 흥권상

3. 성북구 정릉 555-3 은계부(외 2인)

4. 중랑구 덕천동 유천동 175-3 조철승 외 1인

5. 성북구 정릉 556-2 강기상

6. 용산구 영광동 1가 89-2 조용

7. 중구 오장동 139-5 조상남

8. 은평구 역촌동 20-11 손관오

10-4

47

공 고 양

서울특별시공고 제 10

도시계획시설(도로, 학교, 운동장) 결정및 변경결정(특지)

1. 서울특별시 성북구 관내 아리산역에 대한 도시계획시설(도로, 학교, 운동장) 결정및 변경결정(특지)에 대하여 도시계획법 제16조외2및 같은법 시행령 제14조 외2의 규정이 의하여 다음과 같이 공람하고, 아리산소에서 14일간 공람합니다.

다 음

가. 공람기간 : 1977. 5. 31. 6

나. 공람장소 : 성북구청 도시계획과

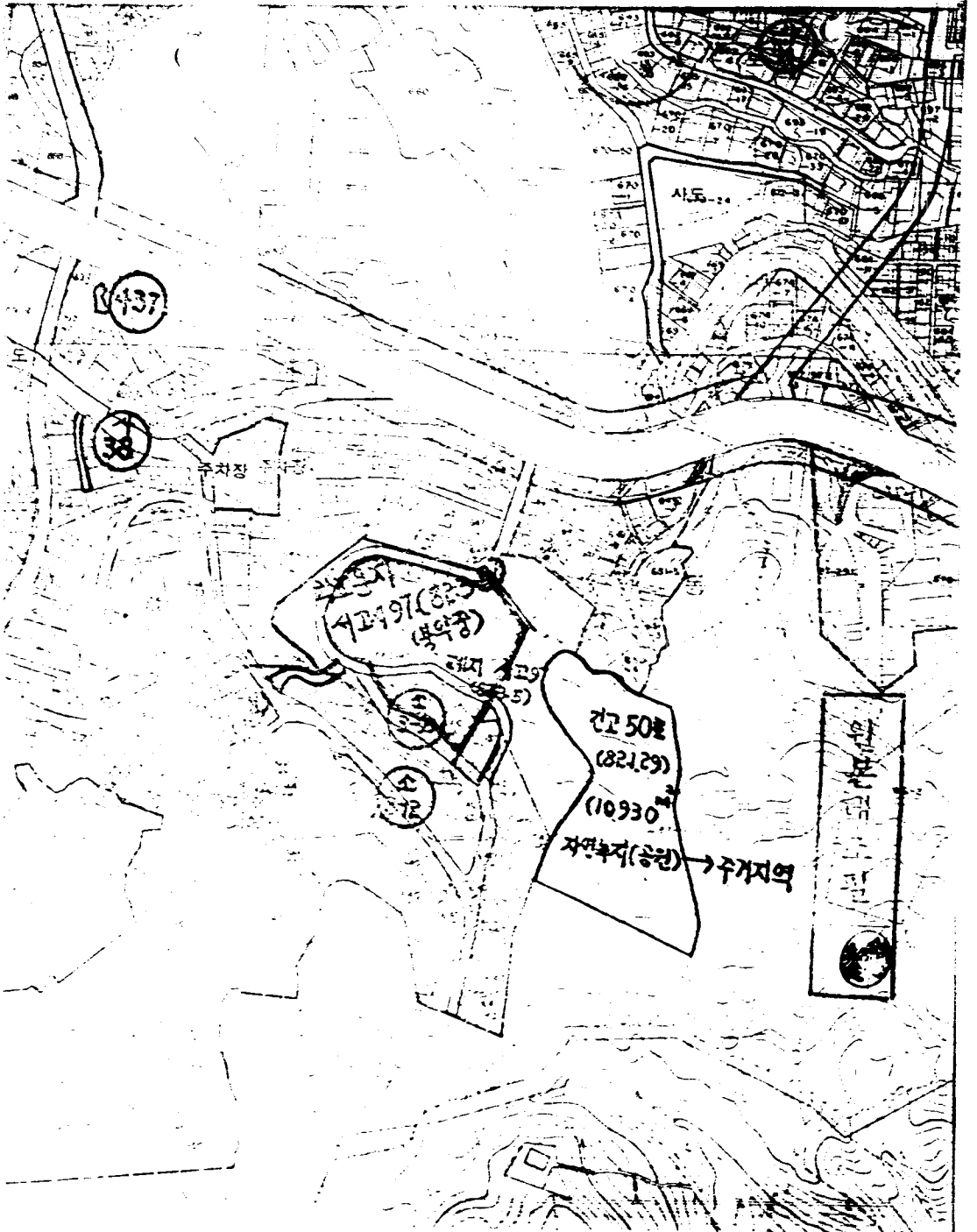
1977. 5. 31.

서울특별시청

공람자료(도시계획안)

외부인 출입금지

구분	도시계획안	의치	규모	비고
특지	특지	정릉동 410-20-510-12	B=6" L=50"	
"	"	식관동 175-1-203	B=8" L=100" B=5" L=150"	
"	신설	돈암동 85-9 정릉동 55-33	B=4" L=20"	
"	"	식관동 175-42 -312-10	B=10" L=7.5"	
학교	특지	중암동 산2-27	23,800㎡=0	
운동장	추가지정	"	총 23,800㎡	당초 32,800㎡ 제 111,600㎡



R437

38

주차장

건고 97 (821.29) (복합용)

소 12

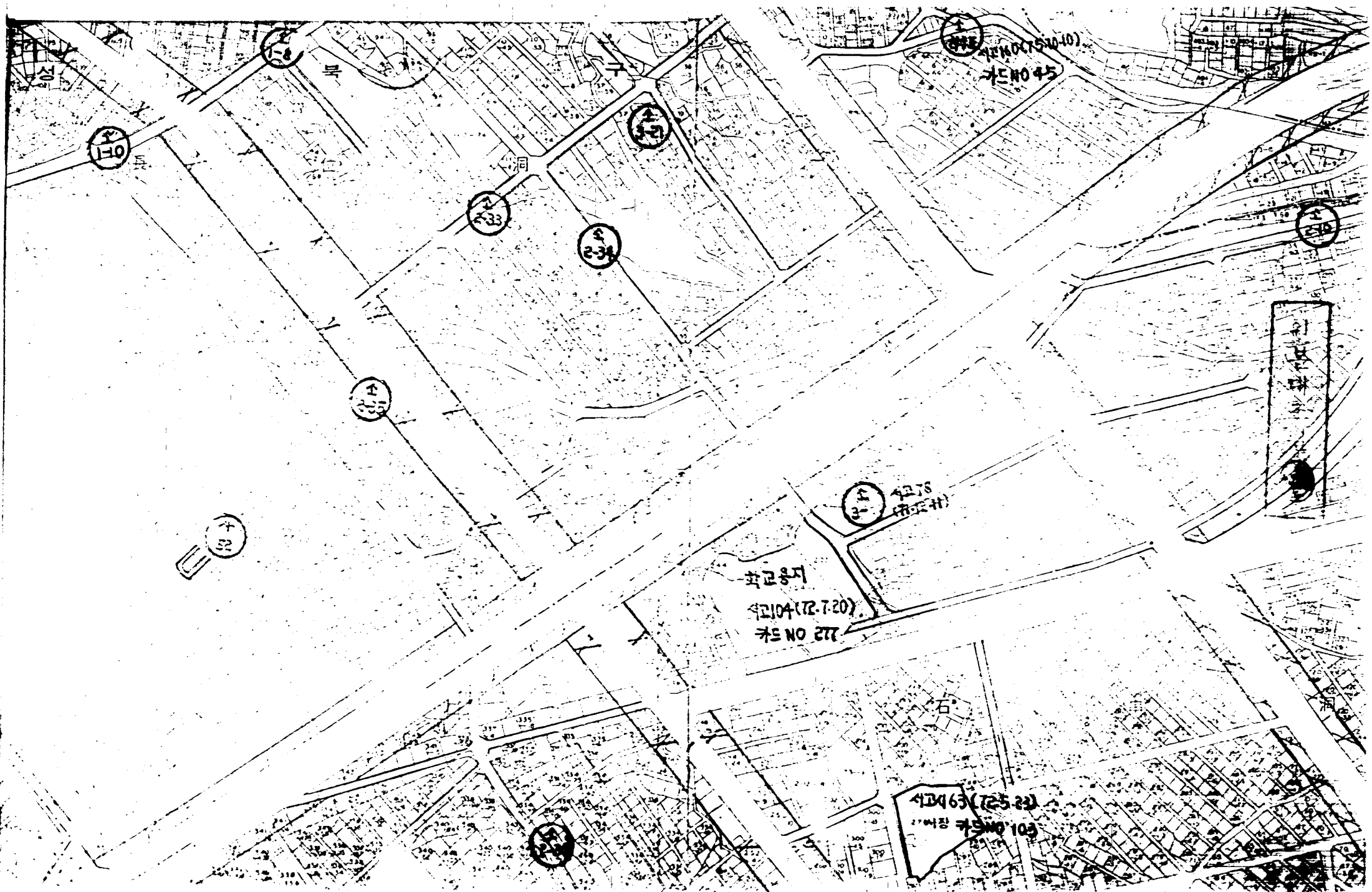
건고 50호 (821.29)

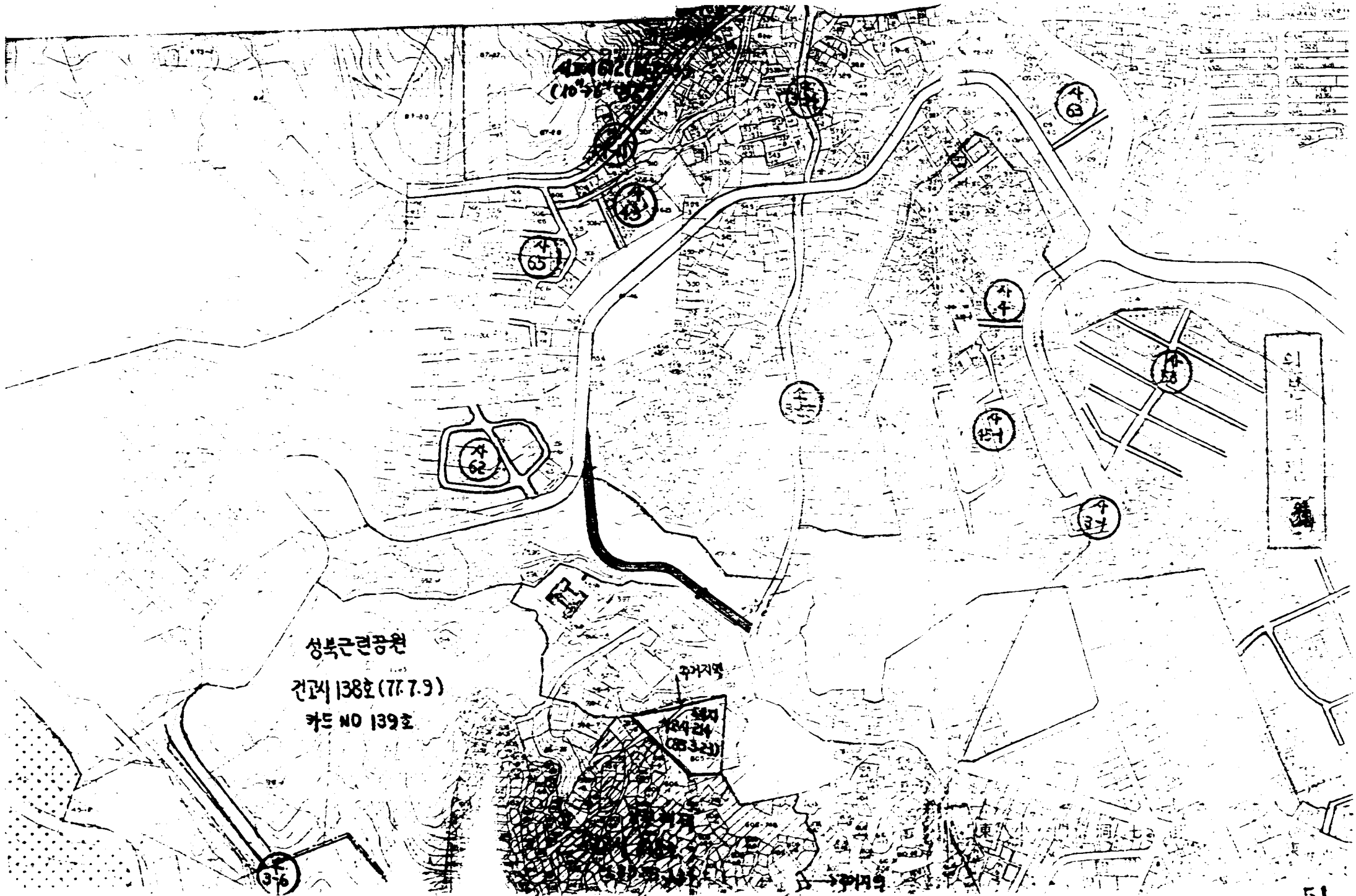
(10930)

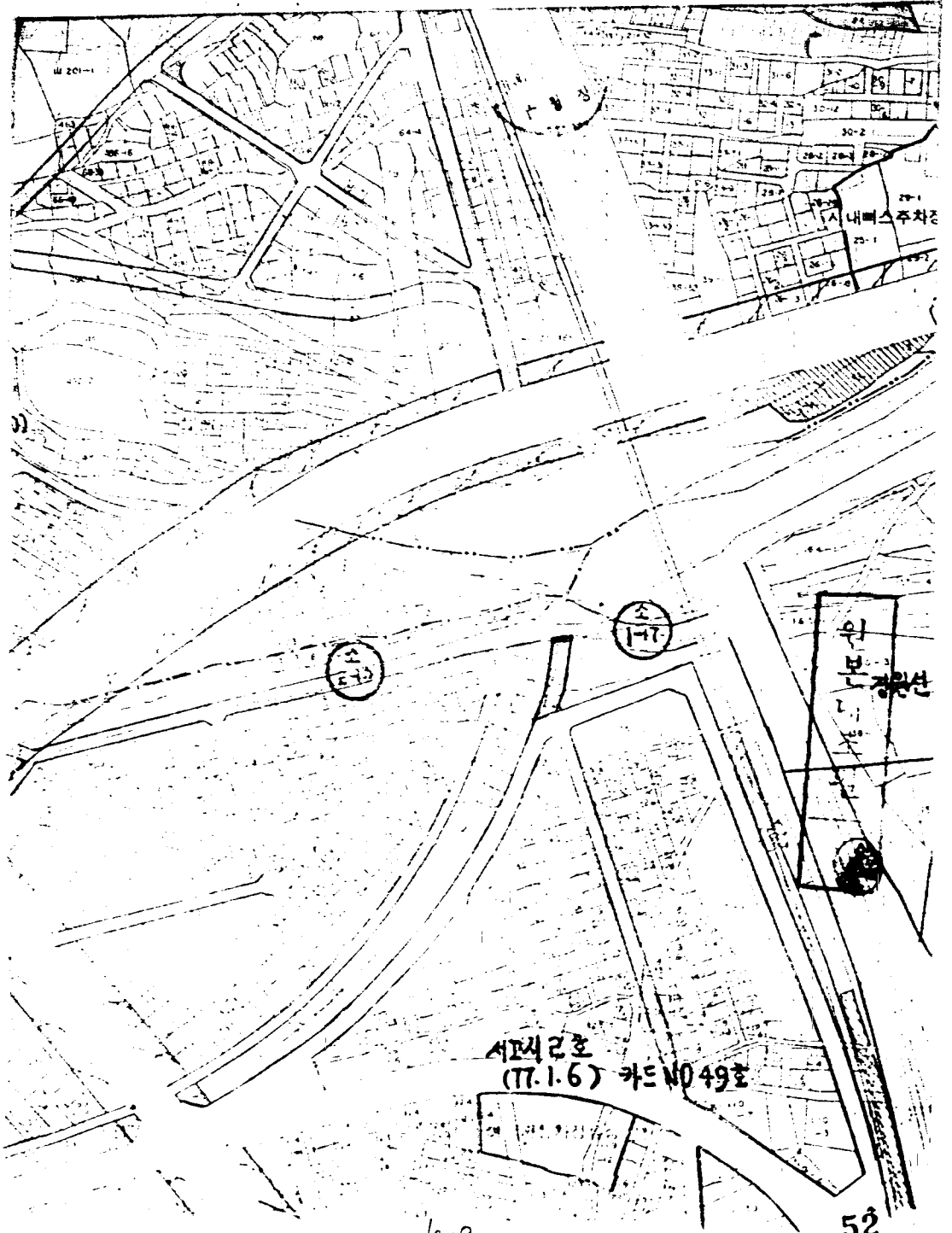
자연농지(농원) → 주거지역

한민대학교



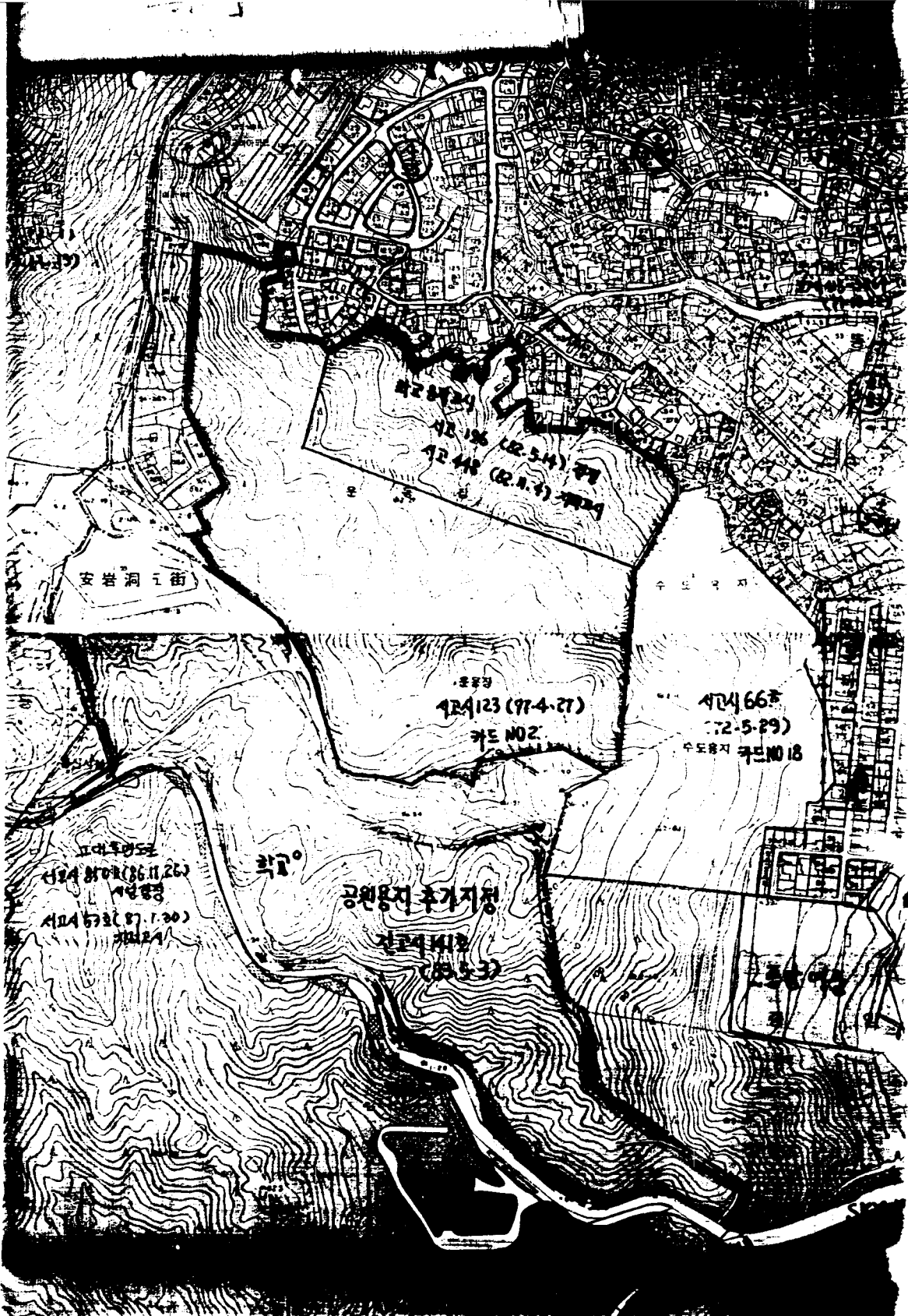






10-9

52



안동 1街

서로 136 (22-5-11) 부지
서로 148 (22-5-17) 부지

서로 123 (97-4-27)
카드 NO.2

서로 66 (72-5-29)
수도용지 카드 NO.18

고대목장도
서로 81 (86-11-26)
서민광장
서로 67 (87-1-30)
카드 24

학당

공원용지 추가지형
전로 141 (85-5-3)

서로 66 (72-5-29)