
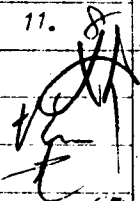





기안용지

분류기호 부기번호	주 택 30416-118 (전화: 334-6176)	시행상 특별취급	
발문기간	연월일 10. 5. 3. 1.	종	장
수신처 보존기간		<div style="font-size: 2em; font-weight: bold;">11. 8</div>	
시행일자	1988. 11.		
보조 기관	부 장	서 조 기 관	문 서 통 계
	국 장		
과 장			
기안제임자	서완식 		
김 수 원	각안참조	방 침 방 의	구 청 장
제 우	성산시영아파트 단지내 상가점포 매매각(공공 의뢰)		
제 1 안 (내부결재)			
1. 주기 30416-815(88.9.14)호 및 제우 22415-3027(88.10.21)호와			
관련입니다.			
2. 성산시영아파트 단지내 제 1,2상가 점포는 '86.3부터 수차에 걸쳐			
매각 하였으나 미매각 점포 12개가 남아 있어			
3. 미매각 점포를 매각함에 있어 서울특별시 제우회계규칙 제 134조			
(가액명정) 및 공유 재산관리법 제 30조에 의거 제우 22415-3027(88.10.21)호			
에 의한 감정 심의과목으로 일반과 같이 일반공개 경쟁입찰 매각 하고자			
합계			280

영남대학교 도시개발국
 1988. 11. 8
 서완식

영남대학교 도시개발국
 1988. 11. 8

가. 매각 **○** 산 현황 () ()

상가번호	구분	계	총합 구판장	미용원	음식점	의원	판매 시설	은행	비고
	계	12	1	1	2	1	6	1	
제 1상가		5		1	1		2	1	
제 2 상가		7	1		1	1	4		

나. 매각 일정

구분	일시		장소	비고
	1차 입찰	2차(1차 유찰시)		
입찰등록	88.11.28 - 88.11.29	88.12.5 - 88.12.6	주택과	
입찰	88.11.30 (14:00한입찰)	88.12.7 (14:00한입찰)	4층강당	
계약체결	88.12.1, 2(12:00한)	88.12.8 (12:00한)	주택과	

다. 매각 방법 : 일반 경쟁입찰

라. 대금 납부 : ○ 계약금 (30%) (1차) (2차)

○ 중도금 (40%) 88.12.5 88.12.12

○ 잔금 (30%) 88.12.14 88.12.21

마. 입찰공고방법 : 공보관에 의뢰(일간지 2개사, 조석간 1회공고)

바. 공고료 지불 : 공고후 청구에 의거 주택기획과에 예산요구후

지불

첨부 : 성산시영아파트 단지내 상가점포 매각공고 1부.

상가점포 매각 안내문 1부
제 2 안
수신 : 서울특별시청
참조 : 시민과장
제목 : 공고번호 부여 의뢰
1. 주기 30416-815(88.9.14)호와 관련입니다.
2. 우리구 성산시영 아파트 단지내 제 1,2상가내 미매각 점포를 매각 계획에 의거 뵈침과 같이 공고 하고자 하오니 공고번호를 부여하여 주시기 바랍니다.
첨부 : 성산시영아파트 단지내 상가점포 매각공고안 1부.
제 3 안
수신 : 서울특별시청
참조 : 공보관 (보도계장)
제목 : 신문공고의뢰
1. 주기 30416-815(88.9.14)호와 관련입니다.
2. 우리구 성산시영 아파트 단지내 제 1,2상가 미매각 점포의 매각을 위하여 예산회계법시행령 제 91조 규정에 의거 아래와 같이 공고 의뢰 하오니 계재토록 조치하여 주시기 바랍니다.
282

1505-25(2-2)알(1)을
85. 9. 9. 승인

190mm×268mm 인쇄용지 2급 60g/m²
가 40-41 1986. 7. 4.

○ 아 (매 - C	
가. 공고 일시 :	88.
나. 공고 요령 :	일간지 - 2개사, 초·석간 - 각 1회
다. 공고 내용 :	별 첨
라. 공고료지불 :	공고후 청구에 의함
첨부 :	신문공고안 4부.
제 4 안	
수신 :	서울특별시장
참조 :	주택기획과장
제목 :	신문공고 의뢰 보고
1. 주기 30416-815(88.9.14)호와 관련업니다.	
2. 우리구 성산시영아파트 단지내 제 1,2상가 미매각된 점포의 매각	
공고를 별첨과 같이 공보관에게 의뢰하였기에 보고합니다.	
첨부 :	신문공고안 1부.
제 5 안	
수신 :	재무 과장
발신 :	주택과장
제목 :	성산시영아파트 단지내 상가점포 매각일정 통보
1. 우리구 성산시영아파트 단지내 제 1,2상가 미매각된 점포 매각	

일정을 다음과 같이 홍보하오니 참고하시기 바랍니다.

C

- 다

음 -

제 1안 "나항" 이기시행

끝.



284

성산시영 아파트 단지내 상가점포 매각공고

1. 매각재산 현황 (위치 및 규모는 매각안내문 참조)

구	분	점포수	종합구 판장	의원	판매시설	음식점	이용원	은행	비고
	계	12	1	1	6	2	1	1	
	제 1공구 (제2상가)	7	1	1	4	1			
	제 2공구 (제1상가)	5			2	1	1	1	

2. 매각 방법 : 점포별 일반공개 경쟁 입찰

3. 매각 일정

구 분	일 시		장 소	비 고
	1 차 입찰	2차(1차 유찰시)		
등록	88.11.28 - 88.11.29	88.12. 5 - 88.12. 6	주 택 과	
입찰	88.11.30 (14:00) 한입찰	88.12. 7 (14:00) 한입찰	4층 강당	
계약	88.12. 1, 2 (12:00) 한	88.12.8,9 (12:00) 한	주 택 과	

4. 당첨자 결정방법 : 점포별로 2인이상의 유효한 입찰로서 당시 예정가격 이상 최고 입찰자

5. 구비서류 및 입찰요령 : 마포구청 주택과에 비치된 안내문 참조

6. 입찰 제한 : 1인 1개점포에 한함(기타 당첨자는 응찰 불가)
의원은 의사면허증 소지자

7. 입찰보증금 : 점포별로 입찰액의 10%이상의 금액을 등록전에 재무과에 납부하여야 함.

8. 대금 납부 방법

계약금 (30%)	중도금 (40%)	잔금 (30%)	비 고
계약체결시(1차)	88. 12. 12	88. 12. 19	
" (2차)	88. 12. 19	88. 12. 26	285

9. 유의사항

- 1인 2개 점포 이상 당첨 되었을 시는 모두를 무효로 하여 입찰보증금은 당시에 귀속됨.
- 당첨자는 기한내에 계약체결을 하지 않을 때에는 해당 당첨을 포기한것으로 간주 하고 입찰 보증금은 당시에 귀속됨.
- 점포는 현상태로 매각하며 현장 확인후 응찰 하시기 바라며, 소유권이전시 계약면적의 변동이 있어도 매각대금은 변동이 없으며 이의를 제기할 수 없음.
- 점포의 용도를 임의로 변경 할 때에는 주택건설촉진법등 관계법규에 의하여 조치됨.
- 용도가 지정된 점포도 독점적인 영업혜택을 부여한 것이 아니며 판매시설도 관계법령에 의한 용도 변경허가등을 받으면 기지정된 업종 또는 근린생활 시설로 사용 가능함.
- 매각된 점포에 관한 제반사항(점포관리 영업허가 용도 변경, 소유권이전등)은 매수자 책임이며 당시가 관리하지 않음.

10. 기타 사항

- 입찰자는 마포구청 주택과에 비치된 안내문을 숙지한 것으로 간주 하오니 필히 숙도 하시기 바라며, 이를 결한 결과로 발생한 책임은 입찰자에게 있음
- 표시상의 착오 또는 미기재로 인한 의문이 있을 때에는 등록전에 마포구청 주택과(334-6176)에 문의 하시기 바라며, 입찰등록후의 분쟁은 서울시 (마포구청)의 해석에 의함.

1988.

11.

서울특별시

상가 점포 매각 안내문

1. 매각 대상

- 위치 : 마포구 성산동 시영아파트 단지내 1,2,3공구 상가점포
- 매각 재산목록 : 별첨

2. 매각 일정

구분	일시		장소
	1차 입찰	2차 (1차 유찰시)	
등록	'88. 11. 28 - 88. 11.	88. . . . - 88. 11. 6	주 택 과
입찰	'88. 11. 28 (14:00) 한 입찰	88. . . . (14:00) 한 입찰	4층강당
계약	'88. . . . (12:00) 한	88. 12. 3, 5 (12:00) 한	주 택 과

3. 매각 방법 : 공개 경쟁 입찰

4. 당첨자 결정 : 점포별로 2인이상 유효한 입찰로서 당시의 예정가격 이상 최고 입찰자

5. 구비 서류

- 입찰 등록시 : 입찰등록서, 입찰보증금 납부서,
기타 증빙서류 (해당점포 - 의사면허증 사본)
- 입찰 시 : 입찰서, 입찰보증금 예치증 (납입 통지서)
- 계약 시 : 인감증명서 1통 (상가점포 계약용), 국세완납 또는 지방세증명서
계약금 납부영수증, 인감도장

6. 입찰 제한 : 1인 1개 점포에 한함이다. (1,2,3공구 각각 상한액) 공신물부 의원은 의사면허증 소지자.

7. 입찰 보증금 : 입찰금액의 10% 이상을 당구청 재무·과에 등록전에 납부하여야 합니다.

8. 대금 납부 방법

- 계약금 (당첨자에 한함) : 입찰금액의 30%를 계약시 납부
- 잔금 - 중도금 : " 40% (1차 88.12.5), (2차 88.12.12)
- 잔금 : " 30% (1차 88.12.14), (2차 88.12.21)

9. 개 점

- 계약자는 잔금 납부 지정일로부터 15일 이내에 개점하여야 합니다.

10. 입찰요령

- 입찰등록서는 해당사항을 빠짐없이 기재하고 날인하여 수입증지(550원)를 붙인 다음 입찰보증금 납부서와 함께 접수
- 입찰서는 공구, 층, 호수, 입찰금액등을 명확히 기재하여 입찰보증금 납입통지서와 봉투에 넣어 투합하여야 함. (단, 입찰보증금 납부통지서가 없으면 무효임)
- 기재한 금액이 한글 또는 한자의 금액과 아라비아 숫자의 금액이 다를 경우 한글 또는 한자의 금액을 유효로 함.
- 입찰자의 주소, 성명은 주민등록상의 내용과 일치하여야 하며, 등록 및 투찰한 서류는 개찰전, 후를 불문하고 반환, 교환, 변경, 취소 할 수 없음.
- 입찰등록을 필하지 않았거나 정정한 금액에 정정납입을 결한 입찰 및 개찰업무에 방해가 되면 당해 입찰은 무효임

11. 유의사항

- 1인 2개점 또는 당첨이 변경 될 경우에는 모두를 무효로 하여 입찰보증금은

당시에 귀속됩니다.

- 당첨자는 기한내에 계약을 체결치 않을 때에는 해당 당첨을 포기한 것으로 간주 하고 입찰보증금은 당시에 귀속됩니다.
 - 계약자는 잔금 납부전에 화재보험(건물에 따라 특종 또는 일반화재)에 가입 하고 그증서사본은 제출하여야 하며, 이를 결한 화재등의 피해책임은 계약자 에게 있습니다.
 - 점포는 현상태로 매각하며 현장 확인후 응찰 하시기 바리며, 소유권 이전시 계약면적의 변동이 있어도 매각대금은 변동이 없으며 이의를 제기할 수 없습니다.
 - 점포의 용도를 임의로 변경 사용할때에는 주택건설촉진법,공동주택관리령및 관계규정에 의거 조치됩니다.
 - 담합 또는 위법한 방법으로 당첨된 자는 계약후라도 일방적으로 해약되며 입찰보증금및 계약금은 당시에 귀속됩니다.
 - 용도가 지정된 점포도 특점적인 영업혜택을 부여한 것이 아니며, 판매시설도 관계법령에 의한 용도변경허가등을 받으면 기지정된 업종 또는 근린생활 시설로 사용이 가능합니다.
 - 매각된 점포에 관한 제반사항(점포관리), 영업어가, 용도변경, 소유권이전등은 매수자 책임이며 당시가 관리하는 것이 아닙니다.
12. 기타 사항
- 입찰자는 제반한네문을 숙지한것으로 간주 합니다.
 - 소유권 이전전에는 매매 할 수 없습니다.
 - 유입지의 입찰보증금은 입찰 다음날부터 입부 직전에 한봉합니다. (양수증, 현장 지참)

표시상의 착오 또는 미기재로 인한 의문이 있을 때에는 입찰등록전에 마포구청
(주택과 334-6176)에 문의하시기 바라며, 입찰등록후의 분쟁은 서울시(마포
구청 주택과)의 해석에 의합니다.

1988. 11.

마 포 구 청 장

미 매 각 점 포 현 황

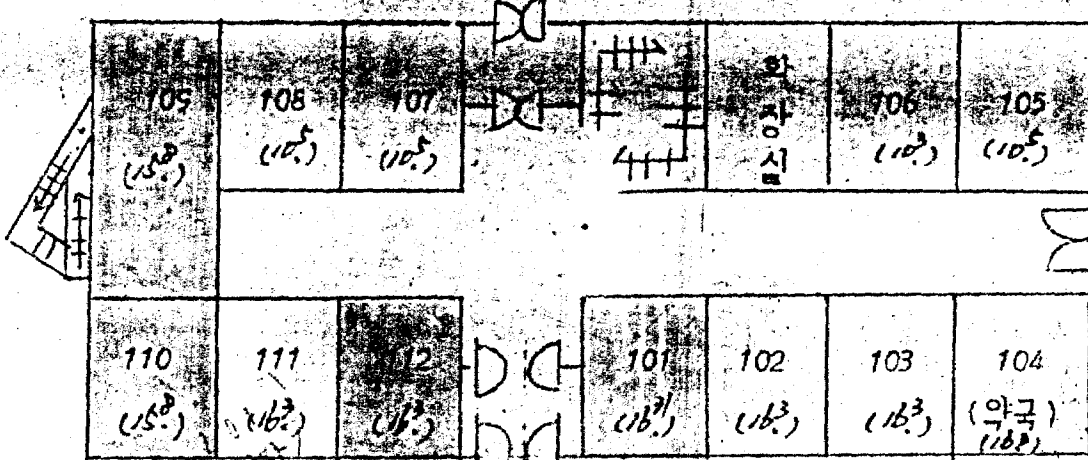
구분 공구번호	점포 호수	용도	점포규모(㎡)			대지(공용)	비고
			전용	공용	분양면적		
제 1공구 상가 점포 (제 2상가)	001	종합 구판장	311.353	85.365	396.718	264.51	지층
	101	판매 시설	33.3	20.618	53.918	35.95	1층
	109	"	32.4	20.061	52.461	34.978	"
	110	"	32.4	20.061	52.461	34.978	"
	112	"	33.3	20.613	53.918	35.96	"
	205	음식점	66.6	29.213	95.818	63.886	2층
	210	의원	66.15	29.021	95.171	63.455	"
		계					
제 2·3공구 상가 점포 (제 1상가)	114	판매 시설	18.3	11.344	29.644	20.427	1층
	116	"	37.515	23.256	60.771	41.877	"
	126-1	근민시설 (은행)	147.61	91.501	239.111	164.767	"
	209	이용원	55.8	33.165	88.966	61.306	2층
	215	음식점	105.315	62.597	167.912	115.707	"
		계					

1
공
구
지
상



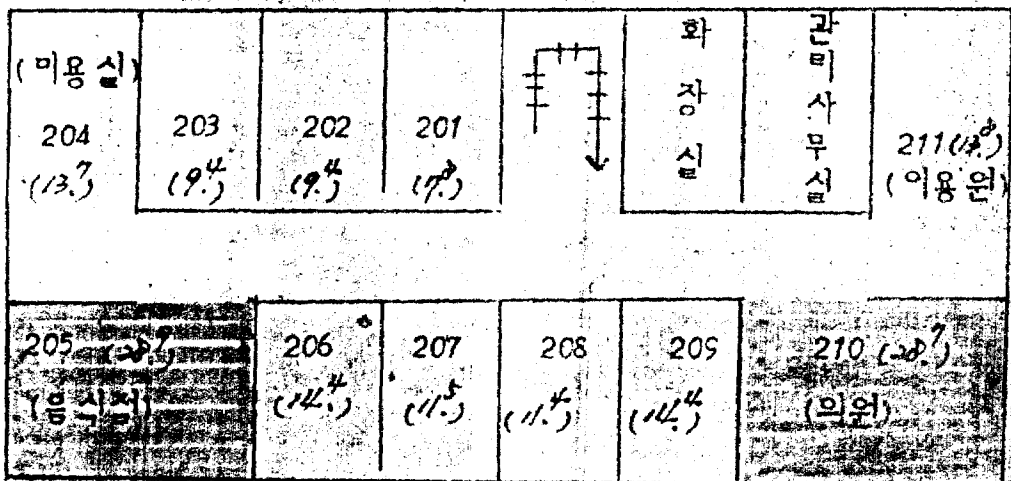
전
표

1
공
구
지
상



전
표

1
공
구
지
상



전
표

