

서울특별시

우100-744 서울 중구 배평로1가 31번지 / 전화 (02)731-6391/4 / 전송 731-6790

문서번호 주개30420-1002

시행일자 1991.12.

(경유)

수신 각 안 참조

참조

취급		시 장	
보존			
주택국장	건설	보고 및 협조 통제관 법무담당관 도시계획사업부장 개발계획부장 심사필	
주택개발과장			
개발2계장			
기안	노상우(임상규)		협조

제목 도시계획(주거환경개선지구지정)입안및 주민공람공고

(제 1 안) 내부결재

1. 우리시관내 은평구 구파발 제1지구의 5개지구에 대하여 주거환경개선지구지정
코져 별첨과 같이 도시계획 입안하고
2. 도시계획법 제16조의2 (주민등의 의견청취) 제2항및 같은법 시행령 제14조의2
(공청회및 주민의 의견청취) 제6항의 규정에 의거 아래와 같이 일간 신문에 공람공고
하여 주민등의 충분한 의견을 청취코자 하오니 재검하여 주시기 바랍니다.

가. 공고내용 : 공고안 참조(별첨)

나. 공고방법 : 일간신문 2회 게재 (2종의 일간지에 조건, 석간 또는 1일이상
시차불 두어 게재)

다. 공람장소 : ^{관할} 동북구청 주택과

라. 공고예산

1) 예산액 : 1,432,200원

2) 산출근거 : (3단 x 7cm x 31,000원 x 2개지) x 1.1

1,432,200원

3) 예산과목 : (주거환경개선사업비 특별회계), 주거환경개선사업비, 사무비,
사무관리비, 수용비및 수수료

4) 지급방법 : 공고후 한국방송광고공사 청구에 의거 직불

원본대조필

첨부 1. 공고안 1부

2. 도시계획 입안도서 1부. 끝.

18-1
다-8

(제 2 안)

수신 공보관

제목 신문제계의뢰

1. 별첨 도시계획안에 대하여 도시계획법 제16조의2 제2항 및 같은법 시행령 제14조의2 제6항에 의거 이해관계인의 의견을 청취코자 일간신문에 공고의뢰하오니 조치하여 주시기 바랍니다.

가. 공고내용 : 공고안 참조(별첨)

나. 공고방법 : 일간신문 2회 게재 (2종의 입안지에 조건, 석간 또는 1일 이상 시차물 두어 게재)

다. 공람장소 : ^{관할}도청구청 주택과

라. 공고예산

1) 예산액 : 1,432,200원

2) 산출근거 : (3단 x 7cm x 31,000원 x 2개지) x 1.1
= 1,432,200원

3) 예산과목 : (주거환경개선사업비 특별회계), 주거환경개선사업비, 사무비, 사무관리비, 수용비 및 수수료

4) 지급방법 : 공고후 한국방송광고공사 청구에 의거 직불

첨부 1. 공고안 3부, 1권.

주 택 개 량 과 장

(제 3 안)

수신 수신처참조

참조 주택과장

제목 도시계획안 공람공고및 주민의견청취

1. 귀구관내 주거환경개선지구 지정음 위하여 주민의견 청취코져 도시계획법 제16조의2 제2항및 같은법 시행령 제14조의2 제6항 규정의거 별첨과 같이 일간신문에 공람공고 하였음을 봉보하니 도시계획 확인원에 도시계획 입안지로 표기발급할 것이며,

2. 관계서류 사본을 비치하여 일반인에게 공람하기 바라며 공고문 사본을 구청및

18-2
259

동사무소등의 게시판에 게시하고 주민의견을 청취하여 결과를 92.7.20 까지 주민의견서 첨부하여 보고함것.

- 첨부 1. 공고문 사본 2부
- 2. 도시계획안 도서 각2부. 끝.

서울특별시

수신처 은평, 성동, 종로, 서대문구청장

(제 4 안)

수신 수신처참조

제목 도시계획(주거환경개선지구지정) 입안및 주민공람공고 홍보

1. 우리시관내 주거환경개선지구지정을 위하여 도시계획법 제16조의2 제2항및 같은법 시행령 제14조의2 제6항의 규정에 의거 별첨과 같이 일간신문에 공람공고하였 음을 홍보하오니 귀부서의 의견을 92.7.20 까지 제출하기 바라며 본 기한내 제출치 않음시는 의견없는 것으로 간주 처리하겠으니 그리하시기 바랍니다.

첨부 1. 공고안 1부

2. 입안도면 1부.



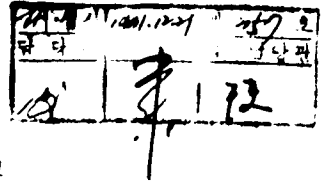
주목개량과장

수신처 도시계획과, 시설계획과, 도로계획과

서울특별시 공고 제1991- 356 호

공 고

서울특별시 도시계획안 공람공고



1. 우리시 주거환경개선지구를 지정코져 도시계획결정에 따른 주민의견청취를 위해 도시계획법 제16조의2 제2항및 같은법 시행령 제14조의2 제6항의 규정에 의거 도시계획안 내용을 일반인및 이해관계인에게 알리고져 아래와 같이 공고합니다.
2. 본 도시계획안에 대하여 의견이 있을시는 공람기간내 공람장소에 의견서를 제출할 수 있습니다.

1991. 12. 28 .

서울특별시 장

가. 공람기간 : 1991.12.28 . - 1992.1. 11 . (14일간)

나. 공람내용

○ 도시계획안 (주거환경개선지구지정)

구역명	위치	면적(m ²)	공람및 의견서 제출장소
구파발제1	은명구 구파발동 95번지일대	5,289	은명구청 주택과
구의2동제1	성동구 구의2동 145번지일대	7,816	성동구청 주택과
명륜제3	종로구 명륜1가동 5번지일대	2,197.5	종로구청 주택과
원서	종로구 원서동 4번지일대	22,069.6	"
동승제1	종로구 동승동 4번지일대	17,222.8	"
연희제2	서대문구 연희동 519번지일대	8,209	서대문구청 주택과

다. 관계도서 : 공람장소에 비치되어 있는 도서와 같음

都市計劃立案調書

1. 目的

- 老朽不良建築物이 密集된 地域 또는 公共施設의 整備狀態가 不良하여 住居環境이 劣惡한 地域을 住居環境改善地區로 指定.
- 都市低所得住民의 福祉增進과 都市環境을 改善코자 함.

2. 要求內容

區 分	計	區 域 新規指定	區域變更	公園變更	備 考
總 計	6	6			
恩 平 區	1	1			
城 東 區	1	1			
鍾 路 區	3	3			
西大門區	1	1			

○ 現 況

連番	地 區 名	對 象 建 物 (棟)	家 口 數 (家口)			要 請 者	同 意 率 (%)
			計	家 屋 主	賃 入 者		
1	舊把發1	39	193	39	154	住民	76.9
2	九宜2洞1	44	223	44	179	"	96
3	明倫第3	23	48	22	26	"	78.2
4	苑 西	287	518	239	279	"	74.2
5	東岑第1	181	376	163	201	"	71.1
6	延禧第2	102	170	87	83	"	78.50

3. 住居環境改善地區 指定圖書

區分	地區名	位置	面積 (m ²)	備考
新規	舊把發第1	恩平區 舊把發洞 95番地一帶	5,289	
"	九宜2洞第1	城東區 九宜2洞 145番地一帶	7,816	
"	明倫第3	鐘路區 明倫1街洞 5番地一帶	2,197.50	
"	苑西	" 苑西洞 4番地 一帶	22,069.60	
"	東崇第1	" 東崇洞 4番地 一帶	17,222.80	
"	延禧第2	西大門區 延禧 519番地 一帶	8,209	

87

6
5-11

舊把發1 住居環境改善地區

1. 現況

- 位置 : 國平區 舊把發洞 95番地 一帶
- 土地 型 建築物

區 分	土 地 (㎡)			建 物(棟)		
	計	國公有地	私有地	計	有許可	無許可
申請案	5,289	2,830	2,459	39	11	28
檢討案	5,289	2,830	2,459	39	11	28

- 既存 都市計劃 現況

區 分	面 積	備 考
白 然 綠 地	5,289	
開發 制限區域	5,289	

2. 都市計劃 立案現況

- 住居環境改善地區 指定

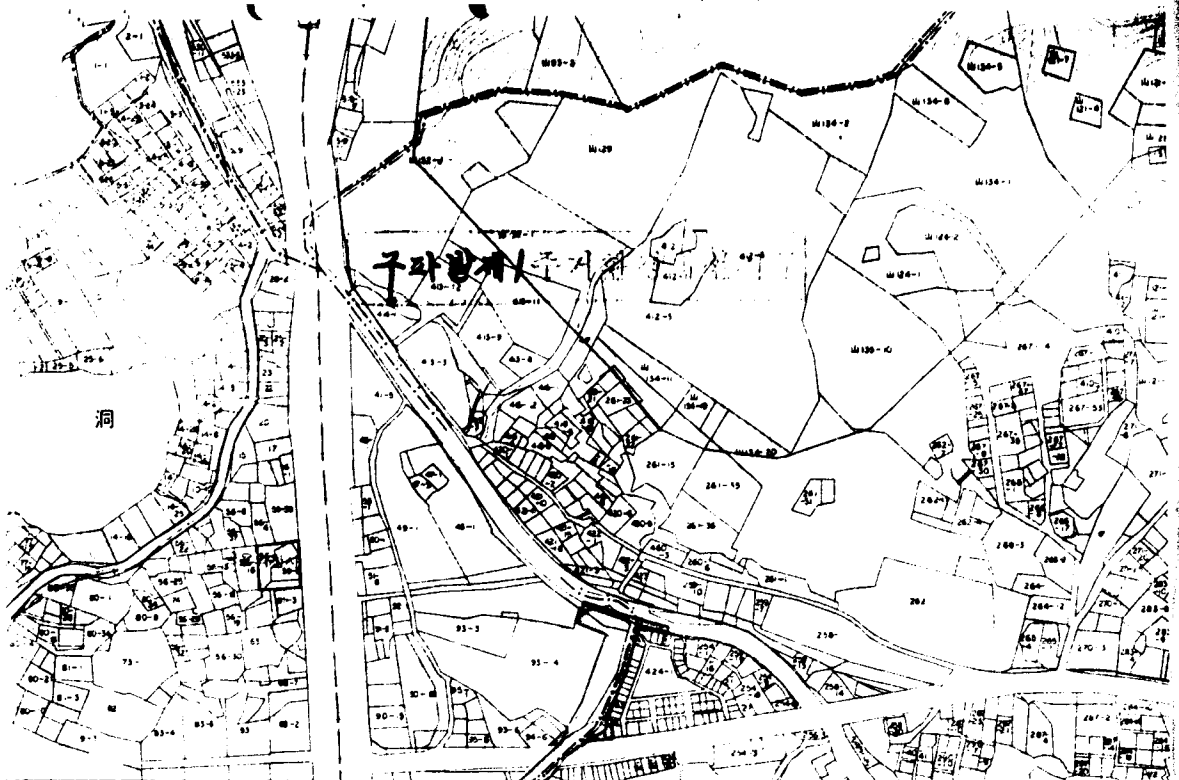
區 分	面 積 (㎡)	備 考
地 區 指 定	5,289	住民 要求案과 같음

3. 地區新規指定 事由

- 住民要求案 : 老後不良 建築物 密集 地域임.
- 檢討 意見 : 老後不良 建築物이 密集되고 都市基盤 施設이 脆弱한 地域으로 住居環境 改善地區로 指定코자함.

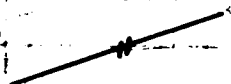
18-7
2-11

구과발계구지해



洞

5.289



九宜2洞^別住居環境改善地區

1. 現況

- 位置 : 城東區 九宜2洞 145番地 一帶
- 土地 及 建築物

區 分	上 地 (㎡)			建 物(棟)		
	計	國公有地	私有地	計	有許可	無許可
申請案	7,816		7,816	44	4	40
檢討案	7,816		7,816	44	4	40

- 既存 都市計劃 現況

區 分	面 積	備 考
住 居 地 域	7,816	
公 園	7,816	

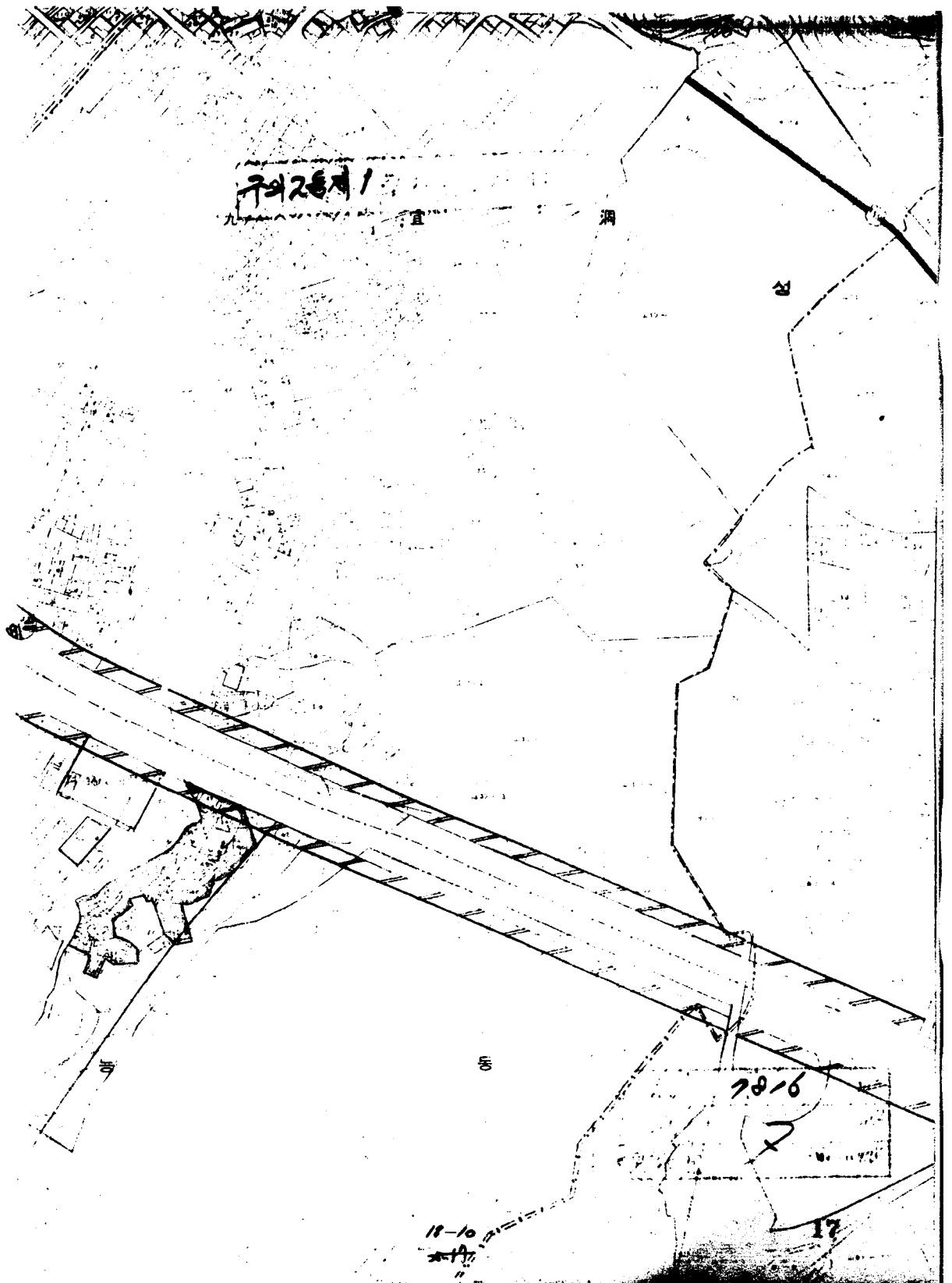
2. 都市計劃 立案現況

- 住居環境改善地區 指定

區 分	面 積 (㎡)	備 考
檢 討 案	7,816	住民要求案과 같음
龍馬自然公園變更	5,070,923→5,063,107 (減 7,816)	"

3. 地區新規指定 事由

- 住民要求案 : 老後不良 建築物 密集 地域임.
- 檢討 意見 : 老後不良 建築物이 密集되고 都市基盤 施設이 脆弱한 地域으로 住居環境 改善地區로 指定코자함.



구의정서

九 宜 洞

성

7816

7

17

18-10
★17

明倫3 住居環境改善地區

1. 現況

- 位置：鍾路區 明倫1街洞 5番地 一帶
- 土地 및 建築物

區 分	土 地 (m ²)			建 物(棟)		
	計	國公有地	私有地	計	有許可	無許可
申請案	2,197.5	118	2,079.5	23	17	6
檢討案	2,197.5	118	2,079.5	23	17	6

- 既存 都市計劃 現況

區 分	面 積	備 考
住 居 地 域	2,197.5	

2. 都市計劃 立案現況

- 住居環境改善地區 指定

區 分	面 積 (m ²)	備 考
檢 討 案	2,197.5	住民 要求案과 같음

3. 地區新規指定 事由

- 住民要求案：老後不良 建築物 密集 地域임.
- 檢討 意見：老後不良 建築物이 密集되고 都市基盤 施設이 脆弱한 地域으로 住居環境 改善地區로 指定코자함.



子

洞 明 倫 洞 三 街

2197.6

18-12
5-14

19

苑西洞 住居環境改善地區

1. 現況

- 位置 : 鍾路區 苑西洞 4番地 一帶
- 土地 要 建築物

區 分	上 地 (m ²)			建 物 (棟)		
	計	國公有地	私有地	計	有許可	無許可
申請案	22,069.6	1,434.7	20,634.9	287	270	17
檢討案	22,069.6	1,434.7	20,634.9	287	270	17

- 既存 都市計劃 現況

區 分	面 積	備 考
住居地域	22,069.6	

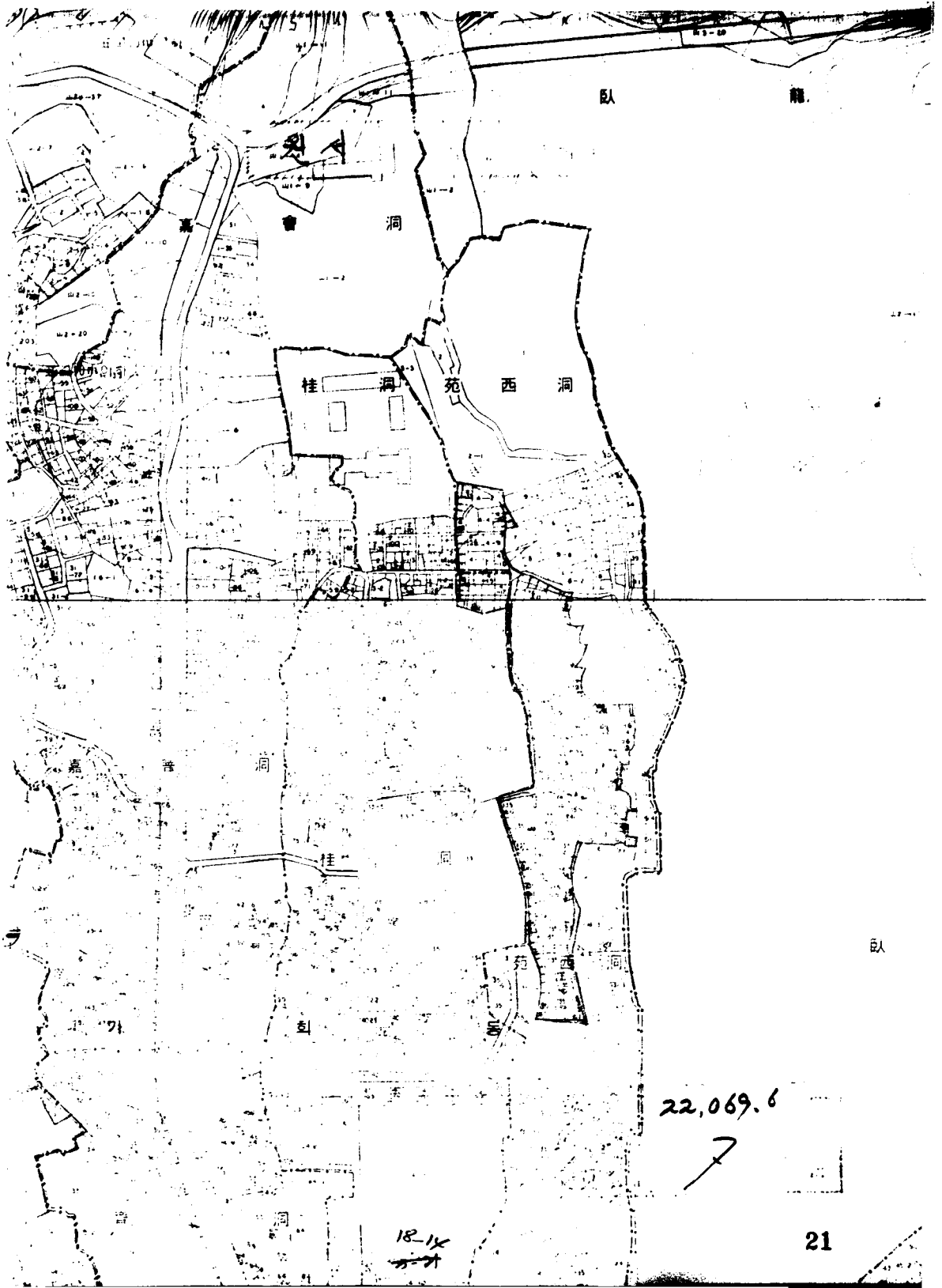
2. 都市計劃 立案現況

- 住居環境改善地區 指定

區 分	面 積 (m ²)	備 考
檢 討 案	22,069.6	住民要求案과 같음

3. 地區新規定 事由

- 住民要求案 : 老後不良 建築物 密集 地域임.
- 檢討 意見 : 老後不良 建築物이 密集되고 都市基盤 施設이 脆弱한 地域으로 住居環境 改善地區로 指定코자함.



臥龍

會洞

桂洞

苑西洞

嘉善洞

桂洞

苑西洞

臥

22,069.6



1814

東崇1 住居環境改善地區

1. 現況

- 位置：鍾路區 苦舍苦 4番地 一帶
- 土地 及 建築物

區 分	上 地 (m ²)			建 物 (棟)		
	計	國公有地	私有地	計	有許可	無許可
申請案	17,222.8	3,898.7	13,324.1	181	125	56
檢討案	17,222.8	3,898.7	13,324.1	181	125	56

- 既存 都市計劃 現況

區 分	面 積	備 考
住 居 地 域	17,222.8	

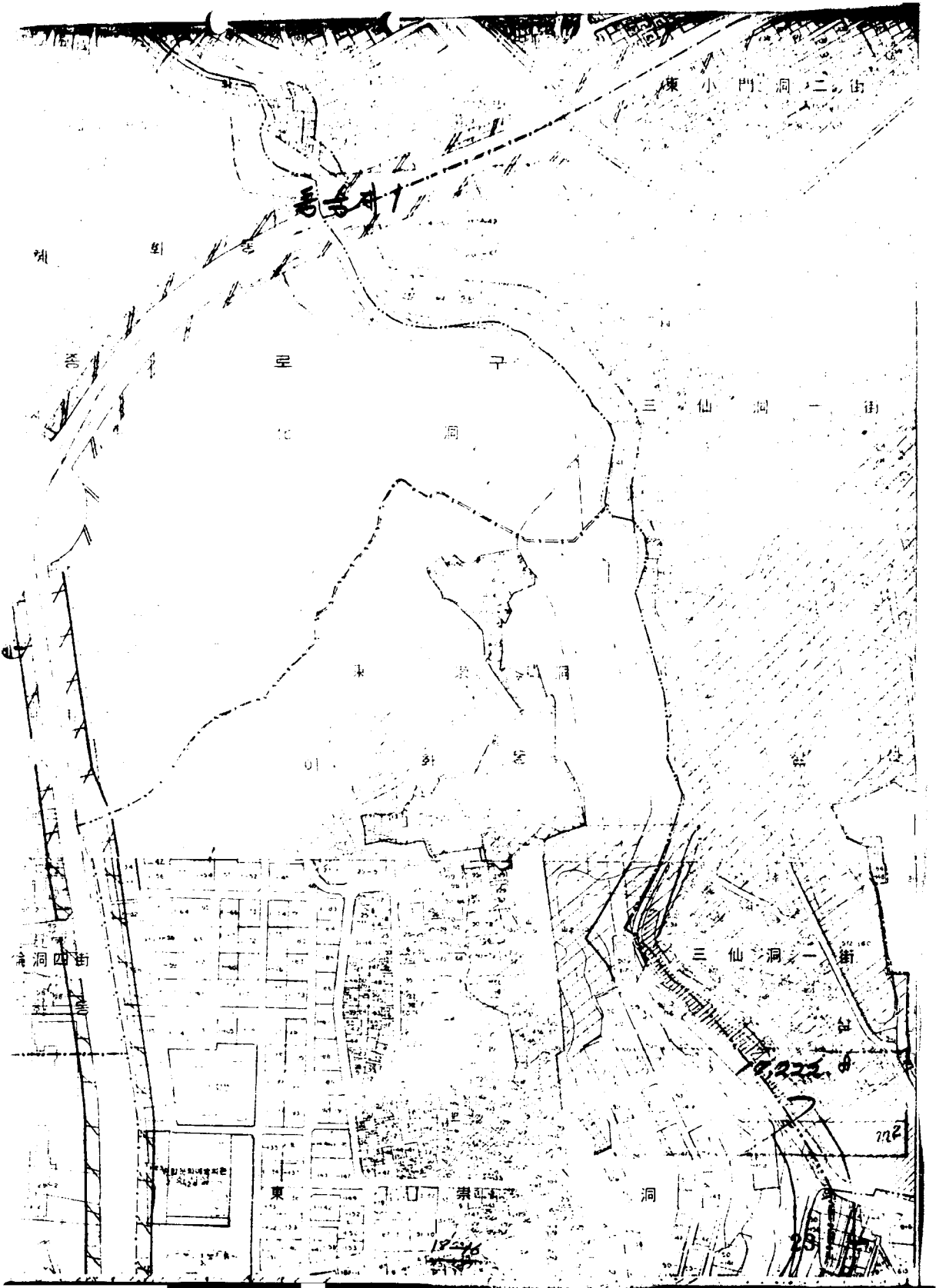
2. 都市計劃 立案現況

- 住居環境改善地區 指定

區 分	面 積 (m ²)	備 考
檢 討 案	17,222.8	住民 要求案과 같음

3. 地區新規定 事由

- 住民要求案：老後不良 建築物 密集 地域임.
- 檢討 意見：老後不良 建築物이 密集되고 都市基盤 施設이 脆弱한 地域으로 住居環境 改善地區로 指定코자함.



三仙洞二街

三仙洞

三仙洞

三仙洞一街

三仙洞

三仙洞

洞四街

三仙洞一街

東

洞

洞

17-26

25

延禧第2 住居環境改善地區

1. 現況

- 位置：西大門區 延禧洞 519番地 一帶
- 土地 및 建築物

區分	土地 (m ²)			建築物(棟)		
	計	國公有地	私有地	計	有許可	無許可
申請案	8,209	4,628	3,581	102		
檢討案	8,209	4,628	3,581	102		

- 既存都市計劃 現況

區分	面積	備考
住居地域	8,209	

2. 都市計劃 立案現況

- 住居環境改善地區 指定

區分	面積 (m ²)	備考
檢討案	8,209	住民要求案과 같음

3. 地區新規指定 事由

- 住民要求案：老後不良 建築物 密集 地域임.
- 檢討意見：老後不良 建築物이 密集되고 都市基盤 施設이 脆弱한 地域으로 住居環境 改善地區로 指定코자함.

18-17
25-24

