

# 기안용지

분류기호	구입 132. 10/1	(전화번호 75-6827)	전부	정서	정제	조3	합
처리기간	제 2 부 시 장						
시행일자	75. 5. 19						
보존년한	75. 5. 19 (실제임)						
보조기관	도시계획국장 구획정리과장 환지과장	협	법무담당관(공고안신서) <del>시관리과장</del> 정지과장				
기안책임자	유봉환	75. 5. 19 (실제임)	조				

경수	유신	각인	찬조	발	신	봉	계
----	----	----	----	---	---	---	---

제 목 환지에정지 변경지정 공고  
( 제 1 안 : 내부 견재 )

1. 억촌토지구획정리 사업지구내 일부환지 처분보통권 162  
구획에 대한 환지에정지를 금번 김천군사 시행으로 인한 관공을 집행  
명으로 구획정리 사업법 제55조 규정액 의가 환지에정지 지정 개원  
변경로저 동법 제 33조 규정에의한 공탁 공고 (서울시 공고 제97호 75.  
4.29)를 토지소유자및 이해관계인에게 공탁에 공하였던바

2. 의견서 제출이언으므로 구탁 고기 내오대토 지구획지  
리사업법 제56조 및 제57조 규정에 의하여 법안과 같이 환지에정지를 변  
경지정로저 아오니 재결하여 주시기 바랍니다.

3. 본 공고문의 신문 게재는 생략하고 시보에 게재하는 등 시  
관할출장소와 토지소유자에게 통보로써 합니다.

( 제 2 안 )

공 고 안

서울특별시. 공고. 제. . 호. . . . .

정서  
관인  
발송

고안심사 1975.5.21 11P  
 심사자 [인] [인] [인]  
 [인] [인] [인]  
 [인] [인] [인]

<p>한지에정지 변경지정 공고</p>	
<p>1. 억촌토지 구획정리 사업지구 내 미공지도 한지처분 보유지인 162구획의 한지에정지 지정지를 금번 공사 시행으로 소정의 한지처분율(6.2%) 증가가 있어 한지 [인] [인] [인]을 변경하고자 서울특별시 공고 제97호(75.4.29)로 공판 공고안바 있는 관계토지에 대하여 별첨 조서 및 도면과 같이 변경 지정하였기 토지구획정리 사업법 제7조 제2조 및 제56조와 시행조례 제11조의 규정에 의하여 이를 공고한다.</p>	
<p>2. 한지에정지가 변경지정된 토지의 사용수익은 근교일로부터 토지소유자 및 이해관계인에게 부여한다. 다만, 정지미완료 또는 다른 사유로 인하여 한지를 사용수익할 수 없는 토지는 공사완료된 다른 사용가 해소되는 날로부터 사용수익을 하게된다.</p>	
<p>3. 한지에정지 변경 지정서 및 변경도면을 서울특별시 도시계획국 구획정리 7과와 관할출장소 시민봉사실에 각각 비치하고 토지소유자 및 이해관계인에게 보이게 함씩. 토지소유자에게는 별도 송달할 것이나 미수령하는 토지소유자 및 이해관계인에 대하여는 이공고로 관을 한다.</p>	
<p>첨부 : 한지에정지 변경 지정서 및 변경도면, 조서 별첨, 도면 생략(도면은 서울특별시 도시계획국 구획정리 7과 및 관할출장소 시민봉사실에 각각 비치).</p>	
<p>1975. 5. .</p>	
<p>서울특별시장</p>	
<p>( 제 3 안 )</p>	
<p>수신 : 수신처 참조</p>	
<p>제목 : 동 권</p>	
<p>1. 구 일 432.4-364(75. 4. 29)호와 관련입니다.</p>	
<p>2. 당사에서 시행중에 있는 억촌 토지구획정리 사업지구 일부 한지처분 보유지인 162구획내 귀하의 소유토지에 대하여 한지에정지 지정을 별첨 공고본과 같이 일부 변경 공고하였기 통보합니다.</p>	

3. 환지 예정지 사용에 대하여는 특별한 사유를 제외하고는  
공고입로 부커 사용수익합수 있음을 압력드립니다.

첨부 : 1. 공고문 사본 1부.

2. 환지 예정지 변경 지정서 및 도면 1부. (도면생략).

수신처 : 별첨 발송자 명단 참조.

( 제 4 안 )

수신 : 은평출장소장

참조 : 시민봉사실장

제목 : 동 권

익촌토지구획정리 사업지구내 민구사로 환지처분 보류지인  
612구획(신사동)의 환지 예정지를 환지공사 시행으로 소장의 과보를  
적용하여 별첨 공고문 사본 및 관계도시화 과이 변경지정하고 통보하  
보지소유사 민 이애관 개인에게 보일 것이며 공부정리하고 업무처리예  
참고할것.

첨부 : 1. 공고문 사본 1부.

2. 환지 예정지 변경 지정서 및 도면 각 1부.

( 제 5 안 )

수신 : 공보실장

제목 : 시보 게재 의뢰

별첨 공고문 사본과 같이 토지구획정리 사업지구내 환지에  
정지 지정을 일부 변경 공고하였으나 시보에 게재하여 주시기 바  
니다.

첨부 : 1. 공고문 사본 2부.

( 제 5 안 )

수신 : 도시행정과장

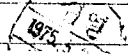
제목 : 동 권

익촌토지구획정리 사업지구 환지처분 보류지인 162구획내  
의 환지 예정지를 정지공사 시행으로 소장의 과보를 적용 변경공고

· 하얏기 홍보 하오려 신·생·체·비·지·에·대·한·매·관·의·의·리·조·치·는·'·빌·도·'·로·총·부·  
· 되·오·니·참·고·하·여·주·시·기·바·랍·니·다·.

첨부 : 1. 공고문 사본 1부.

2. 변경조서 및 도면 각 1부. 꺾.



서울시유자 목록

순서	출신지	후	성명	이름
1	서울 228-4	서울 동대문구 번곡동 516-17	변정숙	
2	" 산 61	서울 서대문구 불광동 291-67	허동수	
3	" 산 62	경산 장곡진 고동면 신곡리 577	이봉림	
4	" 산 63-2	서울 서대문구 대포동 81-147	이광부	
5	" 산 64	서울 동구구 레크리에이션 동구구	이영서	
6	" 산 65	서울 마포구 용포동 63-11	심상수	
7	" 산 66-2	서울 동구구 청진동 212-2	백영숙	
8	" 산 67	서울 동대문구 동소문동 4가 103-7	최근우	
9	" 산 71-6	서울 동구구 신동로1가 129	허광혁	
10	" 산 75-2	서울 서대문구 신사동 산산	장명환	

# 환지에정지변경(분할)조서

중 전 의 도 지			환 지 에 정 지									
동명	지번	지목	면적	변경 전				변경 후				비고
				구획번호	권리면적	환지면적	정수교부	구획번호	권리면적	환지면적	정수교부	
산	228-4	산	54.162	32.20	32.20	162	36.40	36.40				
	61-인	산	3.225	2.464 <sup>10</sup>	2.464 <sup>10</sup>		2.285	2.285				
	62-인	산	8.90	6.81 <sup>20</sup>	6.81 <sup>20</sup>		6.24 <sup>20</sup>	6.24 <sup>20</sup>				
	63-2	산	1.57	1.07 <sup>5</sup>	1.07 <sup>5</sup>		1.00	1.07 <sup>5</sup>	7			
	64-인	산	2.434	1.954 <sup>20</sup>	1.954 <sup>20</sup>		1.811 <sup>20</sup>	1.811 <sup>20</sup>				
	65-인	산	2.460	1.861 <sup>20</sup>	1.822 <sup>20</sup>		1.707 <sup>20</sup>	1.707 <sup>20</sup>				
	66-2	산	1.560	1.123 <sup>10</sup>	585 <sup>10</sup>		1.040 <sup>20</sup>	603 <sup>20</sup>				
	74-인	산	1.200	843 <sup>50</sup>	843 <sup>50</sup>		771 <sup>60</sup>	771 <sup>60</sup>				
	71-6	산	4.21	311 <sup>50</sup>	311 <sup>60</sup>		270 <sup>60</sup>	270 <sup>60</sup>				
	75-2	산	11.5	64 <sup>80</sup>	64 <sup>80</sup>		64 <sup>20</sup>	57 <sup>20</sup>				
	57	57	12.520	9448 <sup>90</sup>	9448 <sup>90</sup>		8,938 <sup>90</sup>	8,948 <sup>90</sup>	7			
		31-비지	(AM)				162	220 <sup>20</sup>				
		"	"				210	101 <sup>20</sup>				
		"	"				216	178 <sup>10</sup>				
		"	"				218	142 <sup>20</sup>				
	"	"				116	46 <sup>20</sup>					
	총계						702 <sup>10</sup>					
			12,520	9,448 <sup>20</sup>	9,448 <sup>20</sup>		9,448 <sup>20</sup>					

# 환 지 예 정 지 지 정 서

토지소유자 주 소		서울 동대문구 연희동 566-17				성 명	이	영	경	부	기 사	
종 전 의 토 지 가 산 표 준	환 지 예 정				정 수 교 부							
동(리)명 지 번	지목	면 적	면 적	면 적	구획 번호	부호	관리면적	환지면적	정 수	교 부	기 사	
	평	평	평	평	번	경	전	평	평	평	정 면적 하 여 토 지 임	교 외 후 은 함 전 산 할
신사 228-4	경	54			162	39.20	39.20					
					162	36.40	36.40					

01.1.14

한 시 배 경 시 시 경 서

토지소유자		지					면적		면적		면적		면적		면적		면적		면적			
주	소	지	번	지	번	지	번	지	번	지	번	지	번	지	번	지	번	지	번	지		
서울 서대문구 불광동 221-67		성 명					호 수		부 호		권 리		면 적		환 지		면 적		경 지		기 사	
홍 동 순																						
동(리)명	지	번	지	번	지	번	지	번	지	번	지	번	지	번	지	번	지	번	지	번	지	번
신사	산	61	양	3,180					162	2,464 <sup>10</sup>				2,114 <sup>12</sup>								
신사	산	61	양	3,180					162	2,285				2,285								

정리  
수  
전  
의  
상  
토  
지  
임



# 환 지 예 정 지 지 정 서

토지소유자 주 소		정기호 김포권 고을빈 신곡리 579 <sup>평</sup> 명				홍 禧 協						
종 천 의 토 지		가 산 표 준		환 지 예 정 지								
동(리)명	지 번	지 목	면 적	면 적	구 회 비 호	부 호	권 리	면 적	환 지	면 적	정 수	교 부
			평	평	평	평	평	평	평	평	평	평
			<u>변 경 전</u>									
산	62	일	870		162		631 <sup>20</sup>		621 <sup>20</sup>			
					<u>변 경 후</u>							
산	62	일	870		162		634 <sup>20</sup>		624 <sup>20</sup>			

수 교 부  
의 에 대  
하 여 는 우  
로 정 수  
청 산 한  
것 임

2772

# 환 지 예 성 지 지 성 서

토지소유자		서울 서대문구 대포동 89-149				성명		李 廷 夫			
종 전 의 토 지		가 산 표 준		환 지 예 성 지				기 사			
동(리)명	지 번	지 목	면 적 평	면 적 평	주 회 번 호	부 호	관 리 면 적 평	환 지 면 적 평	장 수 평	교 부 평	기 사
신4	산 63-2	묘	150		162		149	109			수 교 부 대 오 한 문 적
					<del>162</del>		<del>149</del>				
신4	산 63-2	묘	150		162		150	109	7		

2773

# 환 지 예 정 지 지 정 서

토지소유자 주소		서울 동대문구 레희동 5-45					성명	홍 鳳 瑞	
종전	의토지	가산	표준	환지예정		지	지		
동(리)명	지번	면적	면적	면적	구획 번호	부호	관리면적	환지예정	정수교부
		평	평	평				평	평
				<u>변경전</u>					
신사산	64	임	2470		182		1954.20	1.154.20	
				<u>변경후</u>					
신사산	64	임	2470		182		1.011.94	1.811.90	

정수교부  
구획  
번호  
면적  
변경  
전  
후

2774

한 시 네 정 시 시 정 서

토지소유자 주		서울 마포구 동교동 63-11										성명		沈 祖 謙				
중 전 의 토 지		가 산 표 준		환 지 개 정 지		구 회 부 호		권 리 면 적		환 시 면 적		정 수 고 부		기 사				
등(리)명	지 번	지 목	면 적	면 적	면 적	면 적	부 호	면 적	면 적	면 적	정 수	고 부	정 수 고 부		기 사			
평	평	평	평	평	평	평	평	평	평	평	평	평	평		평			
선 4	산 65		2460				162	가) 1861 30 나)		112					정 수 고 부 에는 금정 산 일 토 지 임		교 부 후 은 정 할	
선 4	산 65		2460				162	가) 1909 60 나)		770								

2775

# 환 지 예 정 지 지 정 서

토지소유자 주	시골	<del>경흥동</del>	<del>향진동</del>	292-2	성명	김	신				
중 건 의 토 지 가 산 표 준	환 지 예 정 지										
동(리)명 지 번	지번	면적	면적	면적	구획 번호	부호	권리면적	환지면적	정수교부	기	사
		평	평	평							
					<u>변경전</u>						
신사	산	66-2	임	1560	162	가	1122.00	585			
						4		539.4			
					<u>변경후</u>						
신사	산	66-2	임	1560	162	가	1040.80	523.76			
						4		539.10			

부  
부  
수  
정  
년  
하  
일  
토  
일  
정

2776

완 시 예 정 시 시 정 서

토지소유자 주 소		종 전 의 토 지				가 산 표 준			환 시 제 정 지			시	
동(리)명	지 번	지목	면 적	적	면 적	적	구 회 번호	부호	면 적	환 지	면 적		정 수
		평	평	평	평	평			평	평	평	평	평
<del>변 경 전</del>													
산사	산 74	임	1200-				162		843 <sup>50</sup>		943 <sup>60</sup>		
<del>변 경 후</del>													
산사	산 74	임	1200-				162		771 <sup>60</sup>		771 <sup>60</sup>		

정수 교부  
각에는  
한 단  
하 일  
도  
일 것  
임

# 환 지 예 정 지 지 정 서

토지소유자  
주 소 소

시흥로 1가 129번지

성 명

홍 창 훈

종	건	의	투	지	가	산	표	준	환	지	예	정	지	기	사							
동(리)	명	지	번	지	면	적	면	적	구	부	화	권	리	면	적	정	수	교	부	기	사	
									번	종												
<del>변 경 전</del>																						
사	사		71-6	일		421-			162		311.50		311.50									
<del>변 경 후</del>																						
사	사		71-6	일		421-			162		292-		292-									

정수교부  
면의수비  
하의수후  
임의수후  
로의수후  
것의수후  
임의수후  
정수교부  
면의수비  
하의수후  
임의수후  
로의수후  
것의수후

146

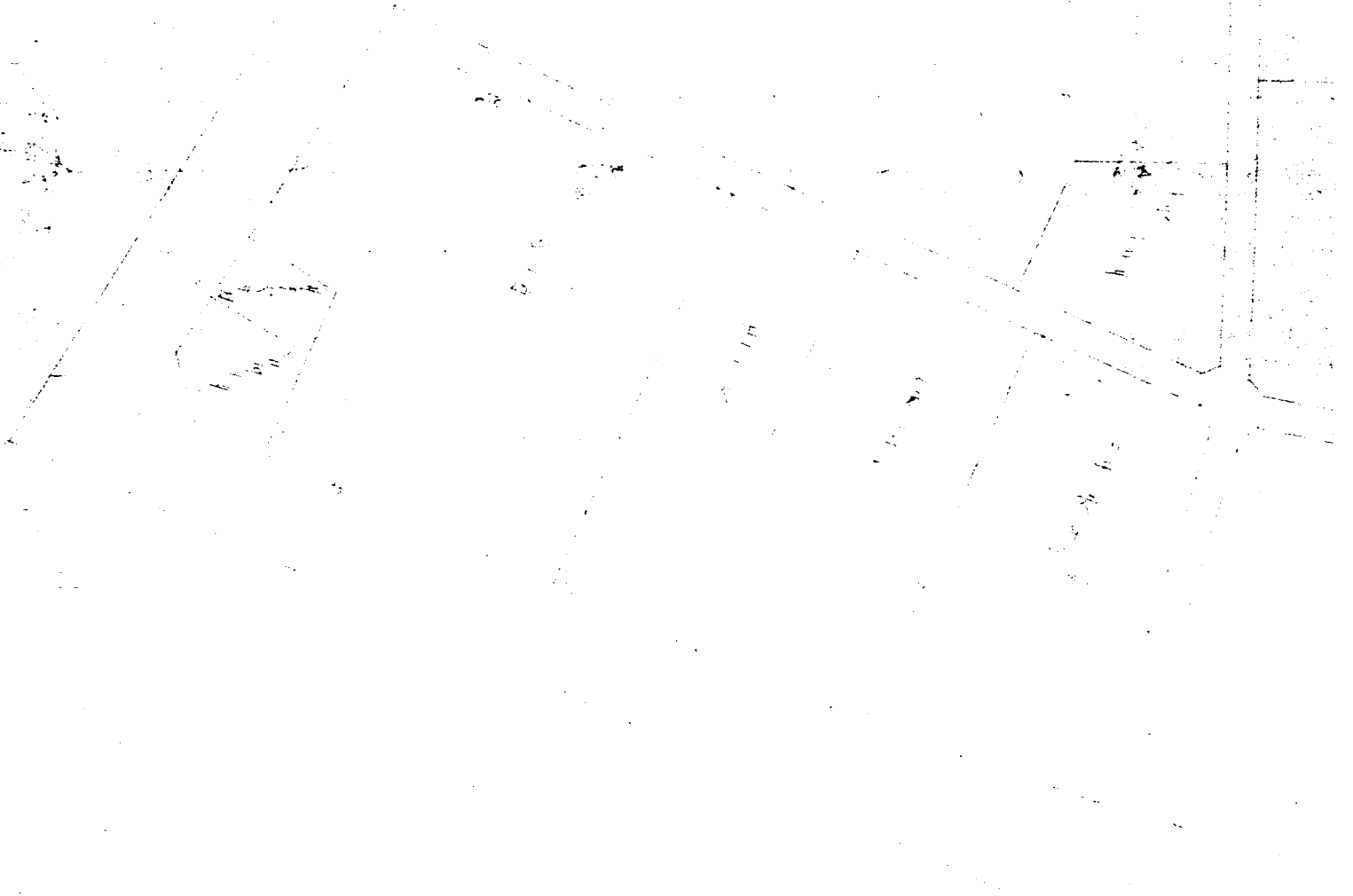
# 판 시 명 지 자 성 서

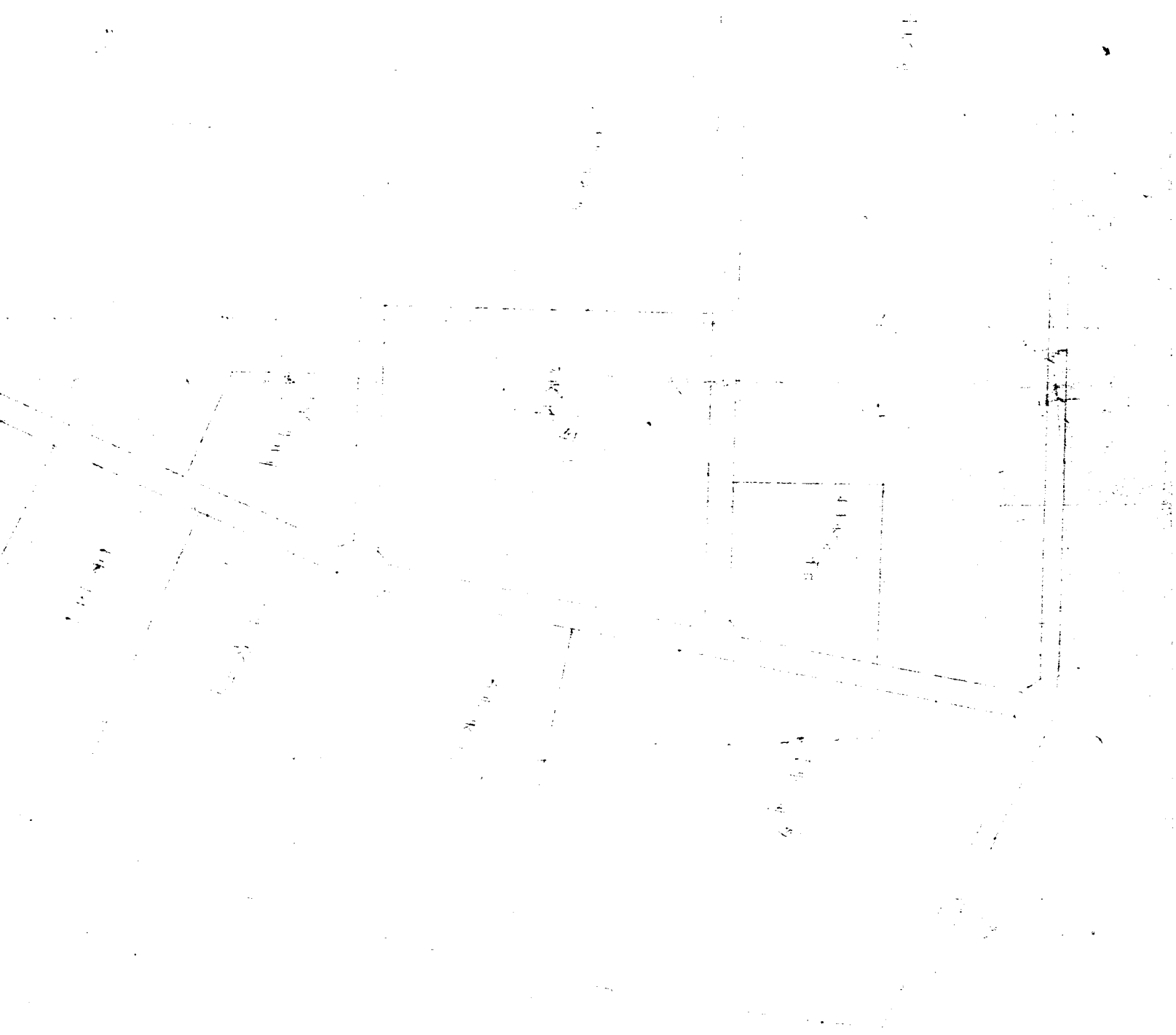
토지소유자		지				가 산		표 준		환 지		의 정		지									
구주	신주	종	건	의	토	지	면	적	면	적	구	부	권	리	면	지	정	수	교	기	사		
번호	번호	지	번	면	적	면	적	면	적	면	적	면	적	면	적	면	적	면	적	면	적	면	적
서울 새마을 신마을 산 15.										<u>변 경 전</u>													
신	신	산	15-2	면	115-						162	64.80				64.80							
										<u>변 경 후</u>													
신	신	산	15-2	면	115-						162	51.20				49.20							

교부내  
 수에  
 정하는  
 한일  
 로  
 정



地 形 图

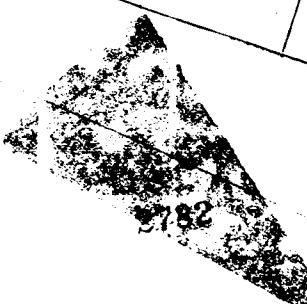
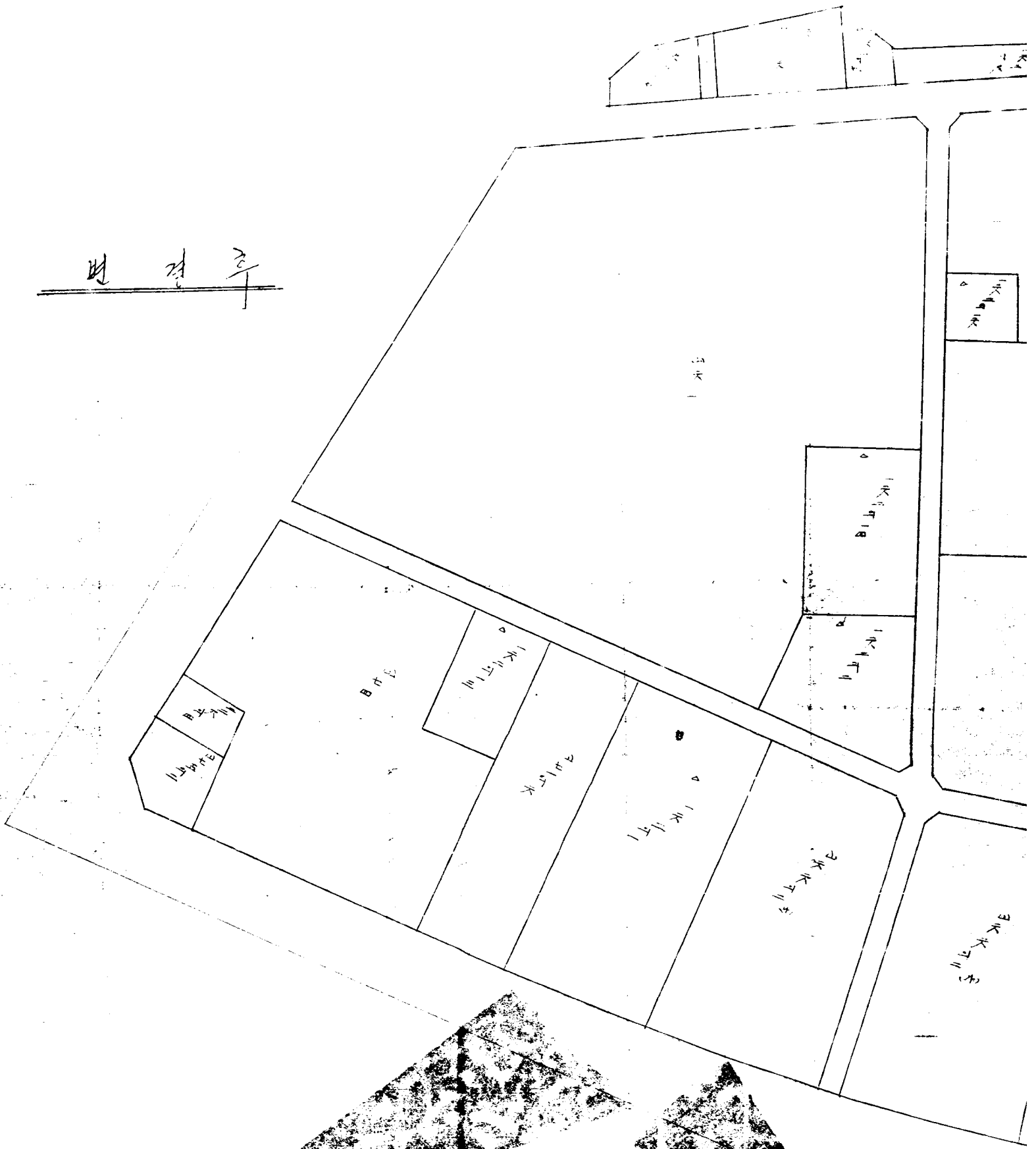




2780

2781

时 林 年



2782

2783



2782

2783