

2004 행정사무감사  
보건사회위원회



“일류복지도시, 서울”

---

# 2004. 주요업무 추진실적

2004. 11. 22



서울복지재단  
Seoul Welfare Foundation

# 보 고 순 서

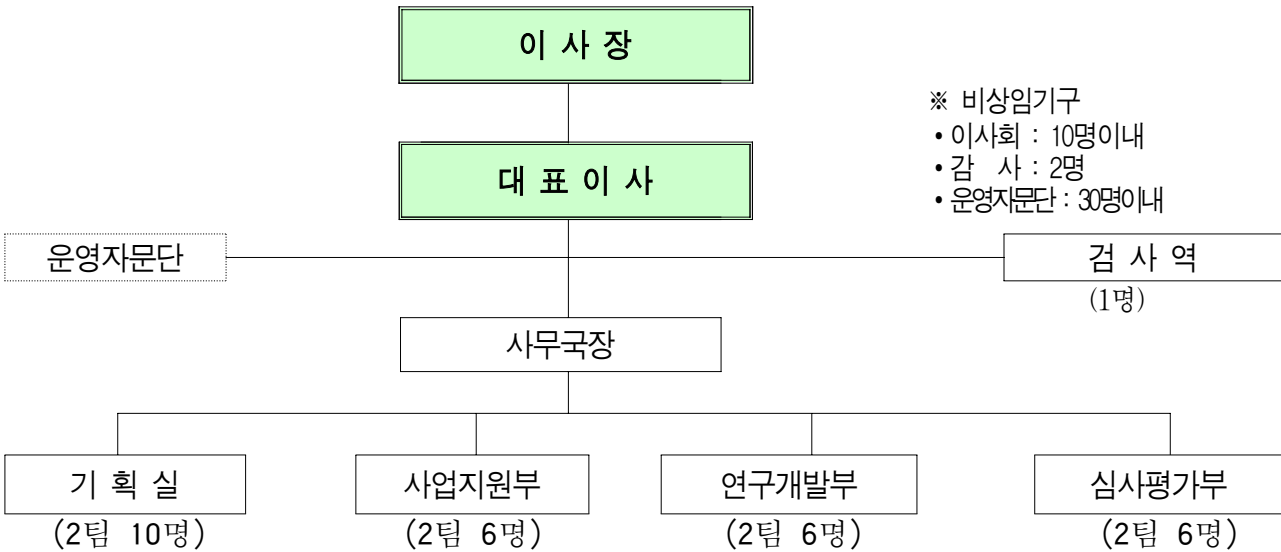
◇ 일 반 현 황 .....	1
◇ 2004년 주요업무 추진실적 .....	3
○ 복지시설운영의 효율성 및 투명성 제고 .....	5
○ 복지서비스 수준향상을 위한 조사·연구 .....	9
○ 복지시설 투명성확보 위한 회계검사 및 평가 .....	17
○ 재단초기 기반정비 및 안정화구축 .....	19

# 일 반 현 황

## □□ 설립 개요

- 명 칭 : 서울복지재단
- 설립형태 : 재단법인(민법 32조의 비영리법인)
- 사 무 소 : 종로구 수송동 146-2 (종로소방서 4층)
- 조직·인력 : 이사장, 대표이사, 1국1실3부, 감사역, 31명
- 기본재산 : 500백만원
- 운영재원 : 3,164백만원 (2004년도 서울시 출연금)
- 설 립 일 : 2003.12.31

## □□ 조 직



## □□ 인 력

구 분	계	임 원	일 반 직					기능직
		대표이사	1급	2급	3급	4급	5급	
정 원	31	1	1	5	8	7	7	2
현원	소계	31	1	1	9	2	15	2
	정규직	25		1	7	1	15	
	계약직	6	1		2	1		2

※ 서울시 파견공무원 6명 포함(1급 1, 2급 1, 3급 3, 4급 1)

## □□ 예산 집행실적(2004. 10월말 현재)

(단위 : 천원)

구 분	예 산 액	10월말까지 집행액	12월까지 집행예정액	집행예정율(%)
총 계	3,780,000	1,051,948	1,860,884	49.2
자체사업비	1,465,608	273,388	766,031	52.3
기획관리	577,000	121,264	524,130	90.8
사업지원	136,605	20,781	63,808	46.7
연구개발	129,316	29,643	52,164	40.3
심사평가	487,700	25,236	42,890	8.8
시설관리	25,000	21,318	21,319	85.3
자산·물품취득	109,987	55,146	61,720	56.1
경상사업비	2,258,392	778,560	1,094,853	48.5
예비비	56,000		-	-

# 2004년 주요업무 추진실적

---

# 복지시설운영의 효율성 및 투명성 제고

---

## 1. 시설유형별 운영지침 정비

---

### 사업개요

- 기 간 : 2004. 5 ~ 2005. 1
- 대 상 : 노인복지관, 장애인복지관
- 방 법 : 실태조사 및 의견수렴 후 지침 작성
- 소요예산 : 30,800천원

### 중점추진사항

- 기존지침 사례연구
- 대상시설운영에 관한 실태조사(실태파악, 간담회 등)
- 전문가 의견수렴

### 추진실적

- 시설유형별 비교·분석회의 : 3회
- 시설유형별 사례연구 및 실태조사 : 5회
- 노인복지관 및 장애인복지관 지침초안 검토 : 2회

### 향후계획

- 실무자회의 및 전문가심의 : 2004. 12
- 지침서 작성 : 2004. 12
- 지침서 발간 및 배포 : 2005. 1

## 2. 보조금정산 및 결산검사

---

### □ 사업개요

- 기 간 : 연중
- 대 상 : 시립 사회복지시설(32개소)
- 내 용 : 보조금 집행에 관한 전반사항
- 방 법 : 정산서 제출받아 서류심사
- 소요예산 : 비예산

### □ 중점추진사항

- 보조금 정산검사
  - 예산집행의 적정성 검토
- 결산검사
  - 예산집행 실적·적정성 등을 종합검토

### □ 추진실적

- 보조금 정산검사 : 3회
  - 정산검사 결과 지적사항에 대한 시정 요구 등 조치 : 10건
  - 시설전반에 대한 특별점검 결과조치 : 환수·만납 29건, 시정조치 12건
- 결산검사 : 시기 미도래

### □ 향후계획

- 4/4분기 정산검사 실시 : 2005. 1
- 2004 보조금 결산검사 실시 : 2005. 3
- 보조금 정산 및 결산검사에 대한 결과조치

### 3. 보조금신청사업 적정성심사

---

#### □ 사업개요

- 기 간 : 매년 상반기
- 대 상 : 보조금 사업을 신청한 사회복지시설
- 방 법 : 서류심사 및 현장실사
- 소요예산 : 8,000천원

#### □ 중점추진사항

- 신청사업의 적정성 심사
- 사업실적 대 예산의 효율성 심사
- 사업수행능력 심사

#### □ 추진실적

- 2004년 사업계획 및 예산심사 : 1회(32개소)
    - 지적사항 시정요구(재단 → 시)
  - 市 위탁사무 심사 : 164개소
    - 국고예산 계상을 위한 기능보강 심의 : 136개소
    - 조건부신고시설 등 지원심의 : 125개소
    - 재가노인복지시설 지원대상 운영비 지원여부 심의 : 3개소
- ⇒ 우선순위 또는 적정여부 판단 통보(재단 → 시)

#### □ 향후계획

- 2005 사업계획에 반영하여 재단 고유업무로 추진검토



## 4. 복지시설기능장비를 위한 실태조사 및 DB사업

---

### □ 사업개요

- 기 간 : 2004. 3 ~ 2005. 6
- 대 상 : 사회복지시설 전체(약 700개소)
- 내 용 : 시설기본 현황조사 및 DB구축
- 방 법 : 시설에서 작성한 자료를 기본으로 전산화 추진
- 소요예산 : 7,000천원

### □ 중점추진사항

- 대상시설의 실태조사
- 기본자료의 DB구축

### □ 추진실적

- 사업자문회의 : 1회
- 시설 기본현황 자료수집 및 DB입력
  - 공문시행 : 596개소
  - 자료수합 : 313개소(596개소 중 53% 자료수합)
  - 홈페이지 내 이용시설 현황 DB작업 완료 : 149개소
  - DB 입력완료 : 313개소

### □ 향후계획

- 서울시 사회복지시설 통합정보화전략계획(ISP)과 연계추진
  - 각종 DB화된 자료는 시·자치구·시설과 공유

# 복지서비스 수준향상을 위한 조사·연구

---

## 1. 노인종합복지관 표준운영비연구

---

### 사업개요

- 기 간 : 2004. 7 ~ 12
- 대 상 : 서울 소재 21개 노인종합복지관
- 내 용 : 실태조사를 바탕으로 표준운영비 산정
- 방 법 : 문헌조사, 회계연구 용역위탁, 실태조사, 실무·자문회의
- 소요예산 : 30,000천원

### 중점추진사항

- 문헌조사 및 노인종합복지관 실태조사
- 노인종합복지관 표준운영비 산정

### 추진실적

- 회계연구용역 위탁 : 2004. 8
- 사전현장조사 실시 : 2개소
- 자문회의 실시 : 1회
- 실태조사 설명회 실시 : 1회
- 실태조사표 작성 : 21개 노인종합복지관
- 현장조사 실시 : 9개소

### 향후계획

- 실무·자문위원회 개최, 연구보고서 작성 : 2004. 11 ~ 12
- 연구결과조치 : 시에 건의하여 정부보조금 지원기준의 참고자료로 활용

## 2. 사회복지기금 효율적 운영방안 연구

---

### □ 사업개요

- 기 간 : 2004. 4 ~ 12
- 대 상 : 사회복지기금(장애인복지계정) 지원사업 단체
- 내 용 : 기금 지원사업의 추진과정 점검 및 발전방안 모색
- 방 법 : 중간평가 및 현장모니터링, 자료분석, 설문조사 등
- 소요예산 : 9,300천원

### □ 중점추진사항

- 자료수집 및 유사기금사업 비교분석
- 2004년 사회복지기금(장애인복지계정) 지원사업 중간평가
- 사회복지기금(장애인복지계정) 지원사업 실태분석 및 설문조사

### □ 추진실적

- 2004년 사회복지기금(장애인복지계정) 지원사업 중간평가
  - 중간실적보고서 양식 및 평가지표 개발
  - 지원사업 실무자 워크숍 실시 : 4회
  - 사업평가, 정산검사, 현장방문평가 실시 : 42개 단체

### □ 향후계획

- 사회복지기금(장애인복지계정)지원사업 실태분석·설문조사 및 조사보고서 작성 : 2004. 11 ~ 12
- 연구결과조치 : 시에 건의하여 향후 지원사업운영 참고자료로 활용

### 3. 사회복지시설위탁체선정 배점기준 정비

---

#### □ 사업개요

- 기 간 : 2004. 5
- 내 용 : 위탁체선정 공통기준의 평가항목별 적정 배점 마련
- 방 법 : 설문조사 및 통계분석

#### □ 중점추진사항

- □□위탁체선정 공통기준□□ 배점 가중치 조사설문지 개발
- 사회복지 관계자들을 대상으로 설문조사
- 수집된 자료의 통계분석을 통해 평가항목별 배점 결정

#### □ 추진실적

- □□사회복지시설 위탁체선정 공통기준□□의 평가항목별 배점의 적절성 및 조정방향에 관한 설문지 개발
  - 신규위탁체선정 공통기준 25항목, 재위탁체선정 공통기준 38항목
- 사회복지관련 공무원, 사회복지법인 및 시설 종사자, 사회복지학 교수 및 연구원 300명을 대상으로 설문조사
- 수집된 자료의 처리 및 통계분석을 통해 평가항목별 가중치 및 배점 결정

#### □ 향후계획

- 조사분석을 통해 얻어진 배점기준을 우리 재단이 수행하고 있는 사회복지시설 위탁·재위탁체 선정심사에 적용

## 4. 사회복지관프로그램 개발 및 보급

---

### □ 사업개요

- 기 간 : 2004. 3 ~ 12
- 대 상 : 전국 사회복지관 360개소
- 내 용 : 사회복지관 3대 영역(가족·재가·지역사회복지)의 기본프로그램 매뉴얼 개발
- 방 법 : 전국 사회복지관 현장 및 학계 전문가로 구성된 '매뉴얼개발협의회'와 공동개발·보급사업 추진
- 소요예산 : 35,840천원

### □ 중점추진사항

- 설명회 실시, 매뉴얼개발협의회 구성, 워크숍 실시
- 프로그램 매뉴얼 개발 및 보급교육 실시

### □ 추진실적

- 문헌조사 및 자료수집
- 사회복지관 프로그램 분석
- 사업관련 설명회 개최 : 1회(150명 참가)
- 매뉴얼개발협의회 구성 및 위촉식 : 연구원 18명, 자문위원 12명
- 위촉연구원 간담회 및 워크숍 : 각 1회
- 위촉연구원 매뉴얼개발 분과회의 실시 : 4회
- 자문회의 준비 : 회의자료 작성

### □ 향후계획

- 현재 보류중인 사업의 재추진 여부에 대한 재단 내·외부의 면밀한 검토를 통해 향후 사업방향을 설정

## 5. 사회복지정보 DB구축사업

---

### □ 사업개요

- 기 간 : 2004. 4 ~ 12
- 내 용 : 복지프로그램 정보, 공모지원사업, 동영상 정보 등
- 방 법 : 관련자료 수집 및 개발, 자료입력, DB시스템 개발 등
- 소요예산 : 45,000천원

### □ 중점추진사항

- 자료수집 및 관련업체 벤치마킹
- 사회복지정보 콘텐츠 개발, 종사자 설문조사
- 용역업체 발주 및 시스템 개발, 자료수집 및 입력 등
- DB구축 관리 및 업그레이드

### □ 추진실적

- 관련업체 벤치마킹, 복지사이트 조사 및 분석 : 250개
- 사회복지정보 관련욕구 설문조사 : 50개 기관
- 콘텐츠별 자료수집 시작 : 2004. 7
  - 공모사업, 우수프로그램, 사회공헌, 자원봉사, 복지관련 동영상 등
- 사회복지기금(장애인복지계정) 공모사업자료 DB구축 : 128개
- 서울시 사회복지전산통합시스템 ISP사업 참여시작 : 2004. 8
  - 서울시 사회복지전산통합시스템의 사회복지포털사업과 중복되어 사업 추진을 일시 중단하고 서울시 ISP사업에 공동참여하기로 함

### □ 향후계획

- 서울시 사회복지전산통합시스템 ISP사업에 지속 참여 및 지원
- 재단사업 추진의 기초자료로 활용 및 홈페이지를 통한 자료제공

## 6. 서울복지재단 중·장기 발전전략 수립

---

### 사업개요

- 기 간 : 2004. 10 ~ 11
- 내 용 : 현황 및 환경분석, 업무재정비, 운영방안 수립 등
- 방 법 : 재단 내외부 회의진행, 관련기관 및 선진사례 분석 등
- 소요예산 : 11,000천원

### 중점추진사항

- 연구계획 수립 및 자료수집
- 재단내 업무현황 조사 및 분석
- 임원 및 부서별 회의진행
- 선진사례 및 관련기관 분석
- 부서별 중·장기 사업계획 수립 및 사업제안서 작성

### 추진실적

- 연구계획 수립 및 자료수집
- 재단내 업무현황 조사·분석
- 임원 및 부서별 회의진행 : 수시
- 선진사례 및 관련기관 분석 : 13개 기관
- 부서별 사업계획 수립 및 작성 : 2005 ~ 2007

### 향후계획

- 재단정체성 확보 및 사업계획 수립·운영 기초자료로 활용

## 7. 사회복지분야 인증기관 획득사업 기초연구

---

### □ 사업개요

- 기 간 : 2004. 7 ~ 12
- 내 용 : 국내외 인증제도 관련자료 수집 및 분석
- 방 법 : 문헌조사 및 면접조사
- 소요예산 : 비예산

### □ 중점추진사항

- 국내외 사회복지인증제도 현황파악
- 인증제도 관련자료 수집 및 분석
- 사회복지시설 인증체제 수립을 위한 연구계획 수립

### □ 추진실적

- 국내외 사회복지분야 인증제도 현황파악
- 사회복지분야 인증제도 관련 국내외 자료수집 및 분석
  - 인증제도 관련 국내외 논문 및 보고서 수집 : 35종
  - 해외 문헌자료 번역 : 동경도 제3차 평가시스템 자료번역 중
- 인증기관 방문 면접조사 : 한국인정원, 한국여성개발연구원

### □ 향후계획

- 2005년에 사회복지시설 인증체제 수립을 위한 연구를 본격적으로 추진할 계획임
  - 미국 및 호주의 인증기관을 방문하여 인증제도 전반에 관한 자료수집
  - 해외 인증제도에 관한 사례연구



## 8. 복지시설 표준건축모델 연구 기초조사

---

### □ 사업개요

- 기 간 : 2004. 6 ~ 12
- 내 용 : 복지시설 건축현황 기초조사
- 방 법 : 문헌조사 및 현장조사
- 소요예산 : 비예산

### □ 중점추진사항

- 시설 연구자료 및 현황자료 기초조사
- 연구방향 설정을 위한 자문회의 실시

### □ 추진실적

- 건축관련 시설자료 수집 및 현황자료 기초조사 : 2004. 6 ~ 10
  - 논문 및 보고서 수집 : 52종
  - 건축도면·설계설명서·입찰안내서 수집 : 51종
  - 법령관련 자료조사 : 17종
  - 기타자료 조사 : 8종
- 연구방향 설정을 위한 자문회의 실시 : 2회
  - 총 8개 기관(대학, 시청, 구청, 건축설계사무소, 시설협회 관련 전문가 및 실무자 등)

### □ 향후계획

- 시설 현장조사 및 조사시설 도면 전산화 : 2004. 11 ~ 12
- 2005년 시행예정인 '노인전문요양시설 표준건축모델 연구'의 기초자료로 활용

# 복지시설 투명성확보 위한 회계검사 및 평가

## 1. 위탁체선정심사

### 사업개요

- 기 간 : 수시
- 대 상 : 신규·재위탁 수탁신청 법인
- 방 법 : 서류심사 및 현장심사
- 소요예산 : 30,000천원

### 중점추진사항

- 수탁능력 심사(공신력·재정력·사업추진능력 등)
- 심사과정에서의 공정성·객관성·전문성 확보

### 추진실적

- □□사회복지시설 위탁체선정기준□□ 마련 간담회 : 1회
- □□사회복지시설 위탁체선정기준□□ 마련 심의위원회 : 1회
- 선정심사 기간 및 심사방법 조정
  - 심사기간 연장 : 1일 → 4일
  - 심사방법 세분화 : 1개팀 → 4개팀
- 사회복지시설 재위탁체 선정심사 : 5개소
- 사회복지시설 신규위탁체 선정심사 : 1개소
- 노인보호전문기관 지정심사 : 1개소

### 향후계획

- 사회복지시설 신규위탁체 선정심사 : 1개소(2004. 12)

## 2. 장애인인식개선사업 중간평가

---

### 사업개요

- 기 간 : 2004. 10 ~ 12
- 대 상 : 2004년 장애인인식개선사업 지원기관 32개소
- 내 용 : 장애인인식개선사업 지원기관의 사업추진과정에 대한 점검
- 방 법 : 서면평가· 회계검사· 현장모니터링 및 워크숍 실시
- 소요예산 : 3,180천원

### 중점추진사항

- 객관적이고 전문적인 사업평가를 통해 단체의 사업추진성과 제고
- 우수사례를 발굴· 보급하여 민간단체의 사업수행능력 증진 도모

### 추진실적

- 평가팀 구성 : 4개팀 8명
- 현장모니터링 : 2004. 10 ~ 11
- 서면심사 : 2004. 10
- 회계검사 : 2004. 10

### 향후계획

- 우수사례 발굴 및 보급
- 워크숍 개최하여 2004년도 성과보고 및 2005년도 사업소개

# 재단초기 기반정비 및 안정화구축

## 1. 재단 알리기 사업

### 사업개요

- 기 간 : 연중
- 내 용 : 재단 상징물 및 다양한 홍보물 제작 및 배포
- 방 법
  - 상징물(CI 및 캐릭터) : 용역의뢰
  - 홍보물(리플릿 및 업무소개 브로슈어) : 자체제작
- 소요예산 : 71,000천원

### 중점추진사항

- 재단 CI 및 캐릭터 제작활용계획 수립·시행
- 재단알리기 사업 운영계획 수립·시행

### 추진실적

- CI제작 완료 : 2004. 6



- 기본형(가로·세로형)외 응용디자인 15종 제작
- 리플릿 및 업무소개 브로슈어 제작·배포 : 2004. 7
  - 복지관련 시설 및 법인, 학계, 시의회, 자치구 등(1,472개소)

### 향후계획

- 해외와의 교류를 위한 영문판 재단 카탈로그 제작
  - 기존 리플릿과 업무소개 카탈로그 종합요약
- 재단 CI 특허청 상표등록 추진
- 재단 캐릭터 공모제작 : 2004. 12

## 2. 창립기념행사

### □ 사업개요

- 일 시 : 2004. 9. 9
- 내 용 : 기념행사 및 국제세미나 개최

구 분	장 소	시 간	참 석	내 용
기 념 행 사	프레스센터	14:00~15:00	350명	인사말, 축하공연 등
국 제 세 미 나	”	15:20~17:30	200명	주제발표(한·미·일)

- 소요예산 : 40,000천원

### □ 추진실적

- 창립기념 국제세미나 개최(한·미·일 3국)
  - 주 제 : 21세기 사회복지패러다임의 변화와 대응
    - 대도시 사회복지서비스 전달체계(정책)를 중심으로 -
  - 발표자 : 사토 히사오(日), 매를린 플린(美), 김영모(韓)
- 세미나 자료집 제작·배포 : 500부

### □ 향후계획

- 2005년부터 □□복지비전 서울포럼□□ 개최 추진
  - 연 2회(상·하반기) 주제별 포럼 개최예정

### 3. 재단홈페이지 구축

---

#### □ 사업개요

- 기 간 : 2004. 5 ~ 7
- 내 용 : 재단사업소개 등 28개 콘텐츠 제공 홈페이지 구축
- 방 법 : 전문업체에 용역의뢰
- 소요예산 : 38,000천원

#### □ 중점추진사항

- 재단역할, 사업 등 홍보
- 서울시 복지관련정보 제공

#### □ 추진실적

- 홈페이지 개발완료 : 2004. 7
- 서울시 복지정보DB 구축사업과 연계 : 2004. 7
  - 서울시 복지관 정보제공 : 149개소
  - 복지용품 정보제공 : 163개 품목

#### □ 향후계획

- 재단 사업의 지속적 반영 및 홈페이지 리뉴얼 진행
  - 각종 복지시설 검사 및 평가, 연구성과 결과 등 정보공개
  - 홈페이지 이용자를 위한 편의기능 등 추가
- 서울시 복지정보 포털사이트로서 기능 확대방안 모색

## 4. 업무전산시스템 구축

---

### □ 사업개요

- 기 간 : 연중
- 내 용 : 각종 전산장비 도입(하드웨어, 소프트웨어)
- 방 법 : 자체구입
- 소요예산 : 400,000천원

### □ 중점추진사항

- 효율적인 재단 내 업무수행을 위한 업무전산화 추진
  - 사무자동화시스템 구축
  - 전문지식·정보 등의 축적 및 공유

### □ 추진실적

- 전산장비 도입 : 2004. 11중 납품완료 예정
  - 하드웨어 3식 : 서버 장비 2식, 스토리지 장비 1식
  - 소프트웨어 8식 : 데이터베이스 서버 2식, 기타 소프트웨어 6식

### □ 향후계획

- 서울시 데이터센터 내 전산장비 및 그룹웨어 설치 추진
- 전산장비 운용을 위한 통신회선 정비 예정
  - 서울시 데이터센터와 재단 간 전용회선 개통
  - 재단전산망 보호를 위한 보안장비 도입
- 지식경영체제 기반구축 및 지식관리시스템 도입추진