

제25회 시의회 정례회

건설위원회

2003.11.26(수) 10:00

주요업무보고

2003. 11. 26



도로관리사업소

보 고 순 서

<input type="checkbox"/> 일 반 현 황	3
<input type="checkbox"/> 관 리 시 설 물 현 황	5
<input type="checkbox"/> 주 요 업 무 추 진 실 적	6
○ 도로시설물 보수·보강	6
○ 주요간선도로 포장 정비	7
○ 운행 제한차량 단속	8
○ 수방대책 추진	9
<input type="checkbox"/> 당 면 현 안 업 무	10
○ 동절기 제설대책	10
<input type="checkbox"/> 2003 사업소별 단위공사 추진실적	12

일 반 현 황

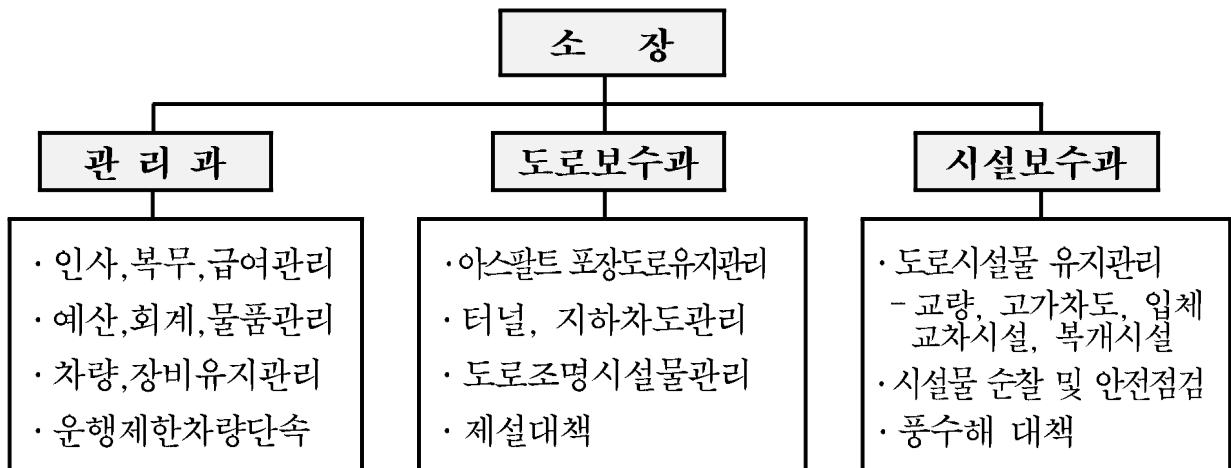
● 연 혁 - 6개 도로관리사업소

- ▷ 1966년 동부도로관리사업소 · 남부도로관리사업소 설립
- ▷ 1972년 서부도로관리사업소 설립
- ▷ 1978년 북부도로관리사업소 설립
- ▷ 1996년 성동도로관리사업소 · 강서도로관리사업소 설립

● 관할구역 - 25개구 605.52km²

사업소	관 리 구 역	관리면적
동 부	강남, 송파, 강동, 서초구일부	116.40km ² (19%)
서 부	중구, 용산, 서대문, 마포, 은평	103.03km ² (17%)
남 부	영등포, 관악, 금천, 동작, 서초	94.95km ² (16%)
북 부	종로, 성북, 강북, 도봉, 노원	128.34km ² (21%)
성 동	성동, 광진, 동대문, 중랑	66.61km ² (11%)
강 서	강서, 양천, 구로, 영등포일부	96.19km ² (16%)

● 기 구



● 인력 및 장비

▷ 인력 - 정원630명(현원594명)

[10.31현재:(정원/현원)]

구분	계	4급	5급		6급이하		기능직
		기술	행정	기술	행정	기술	
계	630/594	6/6	6/6	12/9	49/43	139/128	418/402
동부	98/88	1/1	1/1	2/2	8/7	23/21	63/56
서부	139/125	1/1	1/1	2/2	9/7	26/24	100/90
남부	97/97	1/1	1/1	2/1	8/6	22/20	63/68
북부	96/89	1/1	1/1	2/2	8/7	23/22	61/56
성동	99/91	1/1	1/1	2/1	8/7	23/19	64/62
강서	101/104	1/1	1/1	2/1	8/9	22/22	67/70

※ 정원외 인력 : 청원경찰 101명, 시설관리원(상용인부) 129명, 공익요원(단속초소) 778명

▷ 장비 - 14종 157대

(단위:대)

장비명	덤프	평삭기	로우더	로울러	휘니샤	유니목	고소작업차
보유량	27	6	6	19	6	20	6
용도	자재운반	노면깎기	자재상차	노면다짐	포장	제설, 터널세척	가로등보수

도로보수트럭	트레일러	굴삭기	교량점검차	조명차량	더블캡	행정차량
5	4	2	0	2	31	20
도로보수	장비운송	노면보수, 상차	교량점검	공사조명	자재운반	도로순찰

● 세출예산

▷ 2003 예산집행 내역

(단위:백만원)

구분	예산액	집행액		집행율(%)		비고
		10.31현재	12.31전망	10.31현재	12.31전망	
계	126,960	86,584	109,979	68.2	86.6	
동부	16,626	10,557	14,421	63.5	86.7	
서부	34,548	21,780	31,093	63.0	89.9	
남부	23,620	16,513	19,223	70.0	81.4	
북부	17,606	13,765	15,424	78.2	87.6	
성동	14,277	10,428	13,206	73.0	92.5	
강서	20,283	13,541	16,612	66.8	81.9	

※ 도로굴착복구기금 : 22,362백만원 (집행액11,717백만원 52.4%, 연말집행전망 19,387백만원, 86.7%) 별도

도로시설물 현황

● 도 로 - 연장 1,106.74km(면적 32.81km²)

구분	동부	서부	남부	북부	성동	강서
연장	189.95km	200.79km	161km	206km	173km	176km
면적	7.21km ²	4.79km ²	4.85km ²	5.70km ²	4.94km ²	5.32km ²

● 도로시설물

(단위:개소)

구분	계	한강교량	일반교량	고가차도	입체교차로	터널	지하차도	하천복개물	언더패스
계	443	20	169	89	23	26	83	27	6
동부	61	4	38	4	2	3	9	1	
서부	88	4	32	26	2	5	14	5	
남부	76	4	25	22	1	5	11	8	
북부	74	-	28	12	4	8	11	7	4
성동	65	5	27	12	4	2	11	2	2
강서	79	3	19	13	10	3	27	4	

※ 시설관리공단 관리 시설물 제외

● 가로등

(단위:등)

구분	계	가로등			조명등		
		한강교량	고가차도	입체교차로	터널	지하차도	기타
계	50,959	3,527	2,490	265	18,714	11,050	14,913
동부	2,987	418	-	98	1,032	1,210	229
서부	16,219	534	547	26	7,701	2,069	5,342
남부	9,176	844	883	99	2,097	1,747	3,506
북부	7,164	-	88	-	5,552	1,524	-
성동	5,407	1,090	452	-	704	1,715	1,446
강서	10,006	641	520	42	1,628	2,785	4,390

2003 주요업무 추진실적

1. 도로시설물 보수·보강

도로시설물의 안전점검·정밀진단 등을 통해 발견된 노후·손상된 시설물을 적기에 보수·보강하여, 시설물의 내구연한을 늘리고 시민의 안전을 확보하고자 함

□ 사업개요

- 기간 : 2003.1~2003.12 (연중계속)
- 대상 : 443개 도로시설물
 - 한강교량(20), 일반교량(169), 고가차도(89), 지하차도(83)
 - 입체교차로(23), 터널(26), 하천복개구조물(27), 언더패스(6)
- 보수방법
 - 포장소파 등 경미한 사항 : 자체 직영반 활용 즉시 보수
 - 구조물의 심한 파손 : 선 안전 조치 후 시설물 보수업체 활용 보수

□ 사업내용

- 정기적인 도로시설물 순찰 : 간부 주1회이상, 담당직원 주3회이상
 - 자체 직영작업반 보수 작업시 순찰
- 시설물 안전점검 및 유지 관리 (2종이하)
 - 정기점검 : 반기별 1회이상 실시
 - 정밀점검 : 2년에 1회 실시
 - 초기점검 : 시설물 준공 전 3개월 이내 실시
 - 긴급 및 수시점검 : 필요시마다
 - ※ 정밀안전진단 : 5년에 1회 (완공 후 10년이 경과된 1종시설물)
- 보수내용
 - 포장면 보수, 상판보강, 신축이음, 균열보수, 콘크리트열화부분 보수
 - 강재도장, 교량받침대 교체, 벽면 및 조명등 세척, 기전시설 보수 등
 - ※ 2003 정비실적 : 301개 시설물
 - 교량(117), 고가차도(65), 지하차도(63)
 - 입체교차로(15), 터널(20), 하천복개구조물(19), 언더패스(2)

□ 사업비 : 42,120백만원

(동부 5,138, 서부 10,931, 남부 13,665, 북부 3,150 성동 3,061, 강서 6,175)

2. 주요 간선도로 포장정비

주요간선도로의 노후·손상된 불량노면을 보수하여, 쾌적하고 안전한 도로 기능을 유지하고자 함

□ 정비개요

- 정비기간 : 2003. 3 ~ 2003. 12
- 관할도로 : 336개노선 32.81km²
 - 동부 39개노선 7.21km², 서부 72개노선 4.79km², 남부 46개노선 4.85km²
 - 북부 81개노선 5.70km², 성동 56개노선 4.94km², 강서 42개노선 5.32km²
- 정비방법
 - 소규모 파손, 침하 등 : 자체 직영반 활용 보수
 - 대규모 정비사업 : 연간보수 계획에 의거 공개입찰 시행

□ 정비내용 - 노후·파손·균열된 도로정비

- 간선도로 불량노면 : 균열·파손이 심한 부분의 전면보수
- 포장도로 일상유지 : 손상 및 파손 발생부분 긴급보수
- 일상 순찰강화로 시민불편사항 즉시 보수조치
- 도로 보수공사시 시민 불편 최소화를 위해 야간작업 실시

※ 정비실적 : 147개노선 19,866a

- 동부 24개노선 4,586a, 서부 14개노선 3,323a, 남부 22개노선 3,520a
- 북부 22개노선 3,487a, 성동 23개노선 3,154a, 강서 42개노선 1,796a

□ 사 업 비 --- 41,016백만원(도로굴착복구기금 포함)

(동부 10,395, 서부 5,813, 남부 7,850, 북부 5,283, 성동 5,041, 강서 6,634)

3. 운행 제한차량 단속

한강교량과 주요도로 시설물의 손상 원인이 되는 과적차량을 체계적으로 단속하여, 시설물 손상을 방지하고 시민의 안전을 확보하고자 함

일반현황

인 력		장 비			초 소		
직원	공익요원	축중기	차량	카메라	한강교량	일반교량	도로
177	789	77	10	61	39	3	2

단속 근거

- 도로법 제54조(차량운행제한)
 - 시설물별 제한기준에 따라 단속(총중량 40톤, 32톤, 20톤)

활동 내용

- 기동단속반 중점 운영, 단속활동 (24시간, 3교대)
 - 주요 취약지점 순회 단속(10개반 80명)
- 사각지역 전진초소운영 단속강화 - 한강교량 진입로 등(5개소)
- 시계진입로 집중단속 - 12개소
- 단속원 교육 및 대시민 홍보
 - 단 속 원 교육 : 월 1회이상(초소, 기동순찰반 근무자)
 - ※ 간부직 초소순찰 : 주간 주2회 이상, 야간 월 1회이상
 - 대시민 홍보 : 과적 안하기 홍보물 배포 및 캠페인(톨게이트)
- 단속초소 환경정비
 - 초소 내·외부 환경정비, 안내 입간판정비 등(30개소)

단속 실적

○ 사업소별 적발실적 (단위 : 건)

구분	계	동부	서부	남부	북부	성동	강서
2003년	917	148	207	113	-	182	267
2002년	825	215	155	119	-	179	157

※ 북부도로관리사업소: 지역여건상 사법처리 업무만 수행(단속초소 없음)

소요예산 : 1,932백만원

(동부 355, 서부 471, 남부 308, 성동 401, 강서 397)

4. 수방대책 추진

수해 취약시설인 지하차도, 저지대 도로 등에 대한 사전 점검·정비를 철저히 하여, 집중 강우시 피해가 최소화 될 수 있도록 안전관리 대책을 수립하여 수해방지에 만전을 기함

□ 수방기간 : 2003. 6. 15~10.15

□ 추진사항

- 재해 취약시설 사전점검·정비 : 2003. 3.15 ~ 6. 14(3차례 점검)
 - 지하차도 시설물 점검·정비 : 펌프시설 점검 및 배수로 청소 등
 - 교량, 고가차도, 터널, 복개구조물의 배수로 일제 준설 실시
 - 절개지 안전점검 강화 : 담당자 지정, 우기시 지속 순찰
- 일반 직원 및 지하차도 현장근무자 방재교육 및 방재 훈련 실시
- 비상대비 체계 정비 및 24시간 수방대책 상황실 운영
 - 비상시 신속한 상황전파 및 연락체계 유지 : SMS문자발송 장비 활용
 - 단계별 비상 근무 실시 : 총 19회 177시간 (1단계 14회, 2단계 5회)
 - ※ 기상 특보 발령 상황 : 호우주의보 14회, 호우경보 5회

※ 기간중 강우 현황 : 1,542mm(평년 954mm)
- 2003 연간 1,909mm (평년 1,245mm, 평년강우량의 153%)
- 1일 최대 강우량 : 228.5mm(8.23 강서지역)

□ 피해 및 대처 사항 : 직접 피해 없음

- 도로침수 : 동부간선도로 5회, 잠수교 4회
 - 준비단계와 통제단계로 구분하여 신속한 교통통제 실시
 - 새로 개발한 도로청소 장비를 활용하여 신속하고 효과적으로 침수도로 청소 시행
- 일부 지하차도 일시 침수(4개소) : 중량, 신내, 경인1, 개포지하차도

당 면 현 안 업 무

1. 동절기 제설대책

겨울철을 맞아 초동 제설체계를 구축, 적기에 효율적인 제설작업을 실시하여 미끄러짐에 의한 차량사고 방지 등 시민 교통불편을 최소화하고자 함

□ 장비 및 자재

○ 제설대상 시설물 - 총 22개 노선 206.36km

구 분	동부	서부	남부	북부	성동	강서
대상노선	4개노선 47.27km	4개노선 34.09km	3개노선 31.29km	1개노선 27.87km	5개노선 25.15km	5개노선 40.69km

○ 인력 및 장비

인 력(명)				장 비(대)				
계	직원	작업원	장비운전원	계	제설차	살포기	제설삽날	트럭
535	302	129	104	108	20	30	19	39

○ 제설자재

염 화 칼 슝(포)			모 래(m ³)			제설자재합 (모래, 염화칼슝)		
계	2002년 잔 량	2003년 확 보	계	2002년 잔 량	2003년 확 보	계	2002년 잔 량	2003년 확 보
127,416 (3,185톤)	58,813 (1,470톤)	68,603 (1,715톤)	130	110	20	205	187	18

□ 제설대책

- 기 간 : 2003. 11.15 ~ 2004. 3.15 (4개월간)
- 사전대비태세 완비 : 2003. 11. 15이전
 - 강설 즉시 제설작업이 가능하도록 모든 제설장비 정비 완료
 - 제설차 20대, 염화칼슝살포기 30대, 트럭 39대 등 8종 108대

- 충분한 제설자재 확보

· 2002 재고량 : 염화칼슘 58,813포(1,470톤), 모래 110m³, 제설자재함 187개

· 2003 산기 확보 : 염화칼슘 68,603포(1,715톤), 모래 20m³, 제설자재함 18개

- 비상연락체계 정비, 24시간 비상근무 상황 준비

○ 초동 제설 체계 구축

- 강설확률 30%시 : 출동대기, 장비 및 제설자재 동원준비

- 강설확률 80%이상시 : 염화칼슘 및 모래 사전적재 현장 대기

- 단계별 근무체제

평 시	보 강	1 단 계	2 단 계	3 단 계
상황실운영 (24시간)	강설확률 30%예보시	강 설 예 보 (적설량 3cm내외예보시)	대설주의보 (적설량 5cm이상예보시)	대설경보 (적설량 10cm이상예보시)
24시간상황유지 상황근무 (1~2명)	· 제설상황요원 2~3명 (1단계의1/2)	· 제설상황요원 1/4	· 제설상황요원 1/2	· 제설상황요원 전원(필요시 전직원)

○ 취약지점 우선 제설 : 교량, 입체교차로, 지하차도, 급커브경사지

○ 주요노선(한강교량, 자동차전용도로 등) 집중관리

※ 최근 10년간 년평균 강설량 : 10.6회, 23.5cm
 - 2002년 : 12회, 16.4cm (첫 눈 11.27)
 - 최근 1일 최대 강설기록 : 23.4cm('01.2.15)

□ 소요예산 --- 371백만원

(동부 46, 서부 41, 남부 61, 북부 50, 성동 67, 강서 106)

2003년 사업소별 단위공사 추진실적

○ 동부도로관리사업소 - 16건 15,742백만원

(단위 : 백만원)

구분	공사명	개요	공사비 (백만원)	공사기간	추진실적	공정 (%)
도 로 보 수	관내굴착복구공사 (연간단가)	굴착기금 300a 가금보수 350a	4,276	3. 3 ~ 12.31.	굴착기금 300a 가금보수 350a	100
	굴착구간 노면정비공사	표층공 1,807a 중층공 457a	2,978	10. 1 ~ 2004. 1.29	표층공 1,710a 중층공 457a	85
	관내포장도로유지보수공사 (강남,서초구-연간단가)	표층공 920a 중층공 310a	1,571	3. 4 ~ 12.31.	표층공 920a 중층공 310a	100
	관내포장도로유지보수공사 (송파구,강동구-연간단가)	표층공 780a 중층공 400a	1,571	3. 4 ~ 12.31.	표층공 780a 중층공 400a	100
	매봉터널 보수공사	균열보수 94m 중성화방지 625m ² 단면복구 217m ²	200	7.25 ~ 12.21	균열보수 94m 중성화방지 625m ² 단면복구 150m ²	95
	기전시설물유지보수공사 (연간단가)	올림픽대교외 1식 등기구세척 3,100등 노후전선교체 5,000m	228	3. 4 ~ 12.31.	올림픽대교외 1식 등기구세척 3,100등 노후전선교체 4,200m	95
	관내도로시설물 (터널, 지하차도보수공사) -연간단가	신축이음 5m 세척 10,138m ² 단면보수 110m ²	410	3. 3 ~ 12.31.	신축이음 5m 세척 10,138m ² 단면보수 110m ²	95

(단위 : 백만원)

구분	공사명	개요	공사비 (백만원)	공사기간	추진실적	공정 (%)
시 설 보 수	영동3교 보수공사	신축이음 164m 단면보수 712m ²	406	3.17 ~ 11.15	신축이음 164m 단면보수 712m ²	100
	청담2교 보수공사	균열보수 177m 아스팔트포장 8a 신축이음보수 90m 콘크리트단면보수 5,733m ²	588	3.17 ~ 9.4	균열보수 177m 아스팔트포장 8a 신축이음보수 90m 콘크리트단면보수 5,733m ²	100
	성내교 보수공사	신축이음 45m 단면보수 7,905m ²	578	3.13 ~ 8.23	신축이음 45m 단면보수 7,905m ²	100
	대곡교 점검통로공사	점검통로 327m	308	3.6 ~ 6.3	점검통로 327m	100
	강남관내도로시설물 유지보수공사	신축이음보수 118m 콘크리트단면보수 1,540m ²	929	3.14 ~ 12.31	신축이음보수 118m 콘크리트단면보수 924m ²	80
	송파,강동 관내도로시설물 유지보수공사	신축이음보수 183m 콘크리트단면보수 1,580m ² 교량난간교체 40m	842	3.12 ~ 12.31	신축이음보수 183m 콘크리트단면보수 1,580m ²	85
	탄천1교 보수공사	신축이음보수 118.2m 단면보수 1,540m ² 일반교량 21개소 IC 2개소 안전점검	760	7.15 ~ 12.11	신축이음보수 118.2m 단면보수 1,078m ²	95
용역	삼성교외 6개소 정밀점검용역	삼성교외 6개소	47	4.17 ~ 6.18	삼성교외 6개소	100
	청담1교외 7개소 정밀점검용역	청담교외 7개소	50	4.23 ~ 7.20	청담교외 7개소	100

○ 서부도로관리사업소 - 22건 18,134백만원

(단위 : 백만원)

구분	공 사 명	개 요	공사비 (백만원)	공사기간	추진실적	공정 (%)
도 로 보 수	관내제1구역 포장도로 보수공사 (연간단가)	표층공 900a 미끄럼방지시설 31a	1,400	2003. 4.16 ~ 2003.12.31	표층공 900a 미끄럼방지시설 31a	98
	한강로외1개노선포장 도로정비공사	표층공 260a 균열보수 3,100m	355	2003. 11. ~ 2003.12.31	표층공 260a 균열보수 3,100m	98
	응암로외 4개노선 불량 노면 정비공사	표층공 1,303a	1,800	2003. 10.22 ~ 2003.12.31	표층공 1,303a	98
	관내제2구역(용산, 미포구)포장도로 보수공사	표층공860 a 미끄럼방지시설22 a	1,213	2003.4.18 ~ 12.31	표층공860 a 미끄럼방지시설22 a	98
	도로시설물(터널, 지하 차도) 보수공사 (연간단가)	터널 5개소 지하차도 14개소	510	2003.4.19 ~ 2003.12.31	1차보수작업 완료 2차작업시행중	95
	퇴계로지하차도 외 2개소 기전설비 정비공사	- 실시설계용역 1식 - 발전기 2대 - 수중모터펌프 10대	260	2003.4.7 ~ 2003.6.15	- 실시설계용역 - 발전기 2대 - 수중모터펌프 10대	100
	도로조명시설물 유지 보수공사	- 전선관 2,500M - 케이블 14,000M - 가로등세척 1,290등 - 분전반 2면	251	2003.4.18 ~ 2003.12.31	- 전선관 1,830M - 케이블 8,006M - 가로등세척 1,290등 - 분전반 2면	86
	남산3호터널피난 갱문 설치공사	갱문설치 2개소	100	2003.7.18 ~ 2003.9.23.	- 갱문설치 2개소	100
	라디오재방송시설 유지 관리용역	라디오 재방송설비 11개소	39	2003.4.25 ~ 2003.12.31	- 라디오재방송설비 4월~10월 점검완료	85
	남산1호터널 조명 설비 개량공사	-케이블 51,000m 교체 -등기구 995대 설치	1,000	2003.4.29 ~ 2003.11.25	-케이블51,000m설치 -등기구995개 설치	100
	도로시설물 세척 용역	-터널5개소, 증산지 하차도 1개소 세척	120	2003.5.1 ~ 2003.12.31	-터널5개소 4회 세척 -증산지하차도 2회세척	90
	터널등기구청소 및 기타 보수공사	-등기구76,936대 청소 -비상전화기6대설치	141	2003.10.29 ~ 2003.12.31	- 등기구75,500대청소 - 비상전화기6대 설치	82

(단위 : 백만원)

구분	공사명	개요	공사비 (백만원)	공사기간	추진실적	공정 (%)
시 설 보 수	녹번천 복개 구조물보수공사	단면보수 2,060m ²	800	2003.7.9 ~ 2004.2.3	단면보수 2,000m ²	90
	불광천 복개 구조물보수공사	단면보수 2,247m ² 신축이음보수400m	1,200	2003.7.9 ~ 2004.2.3	단면보수 1,700m ² 신축이음보수400m	80
	수색교 성능 개선공사	주형외부인장20본 교각외부보강4기 교좌장치교체80개	800	2003.7.9 ~ 2004.1.4	교좌장치교체80개	90
	염천교 보수 보강공사	교면방수533m ² 단면보수838m ² 박스채도장1,227m ² 종형증설28개소	1,600	2003.7.7 ~ 2004.2.1	교면방수533m ² 단면보수838m ² 종형증설자재제작	70
	아현고가도로 보수보강공사	슬라브치원보수153m ² 교면방수110m 교면포장130a 신축이음장치495m 방호울타리난간보수 1,878m	1,700	2003.8.25 ~ 2004.8.24	가설베트 설치 3개소 가교제작 L=46m P.S.C빌 외부강선 보강 25m×2개소	30
	육천고가 보수보강공사	주형보강 37본 교좌장치교체 108개소 신축이음장치 22m	1,200	2003.7.15 ~ 2004.2.9	주형보강 30본 교좌장치교체 60개소	55
	삼각지고가차도 보수공사	연단거리확보18개소 교좌장치 100개소	1,000	2003.7.3 ~ 2004.2.3	연단거리확보18개소 교좌장치 90개소	90
	모래내고가차도 보수공사	아스콘포장 91a 단면보수1,761m ² 난간보수 1,200m	945	2003.10.2 ~ 2004.3.29	아스콘포장 91a 단면보수1,000m ² 난간보수 700m	60
	도로시설물(고가, 복개)보수공사	신축이음보수 123m, 단면보수479m ² , 균열보수550m	900	2003.4.10 ~ 2003.12.31	신축이음보수 100m, 단면보수400m ² , 균열보수200m	85
	도로시설물(교량) 일상유지보수공사	교좌장치교체10개소 신축이음66m 균열보수 120m 난간세척29,600m ²	800	2003.4.10 ~ 2003.12.31	교좌장치교체10개소 신축이음63m 균열보수 42m 난간세척26,230m ²	85

○ 남부도로관리사업소 - 28건 21,515백만원

(단위:백만원)

구분	공 사 명	개 요	공사비 (백만원)	공사기간	추진실적	공정 (%)
도 로 보 수	관내평창도로일상유지보수공사	아스콘포장 A=2,240a	3,314	2003.4.20 ~ 2003.12.31	아스콘포장 A=2,120a	95
	관내포장도로굴착복구공사	아스콘포장 A=210a	2,635	2003.4.11 ~ 2003.12.31	아스콘포장 A=200a	98
	우편로외3개노선불량노 면정비공사	아스콘포장 A=836a	944	2003.10.16 ~ 2003.12.31	아스콘포장 A=768a	95
	동작대로외1개노선불량 노면정비공사	아스콘포장 A=444a	607	2003.11.1 ~ 2003.12.31	아스콘포장 A=444a완료	95
	직영유지보수	평삭 및 재포장 550a 소파보수:3,800건 (최근3년평균실적) 터널세척: 총12회	350	2003.1.1 ~ 2003.12.31	평삭 및 재포장403a 소파보수:5,360건 터널세척: 12회 완료 (상도,문성,산북, 호암1,호암2)	95
	터널 및 지하차도 일상유지보수	균열보수 836m 준설 50m ³ 백태보수공 88m ² 산책이음장치보수 118m	776	2003.6.13 ~ 2003.12.31	균열보수 836m 준설 50m ³ 백태보수공 88m ² 산책이음장치보수 118m	96
	도로기전시설물 일상유지보수	도로조명기구세척 · 등기구5,949등, 분전반 보수 28개소 전선로 보수 15,000m 방수중계설비 10개소	514	2003.4.21 ~ 2003.12.31	조명등기구 세척 실시 7,242등 완료 전선로 보수 15,000m 고·자압배전설비 13개소	95
	상도터널 보수공사	터널라이닝 표면의 열화보수 1,152m ² 라이닝공동충진 965m ³ 기전시설 1식	845	2003.6.19 ~ 2003.11.17	터널라이닝 표면의 열화보수 1,152m ² 라이닝공동충진 965m ³ 기전시설 1식	100
	동작대교 가로등 보수공사	가로등주 199본 배관,배선 9,100m	855	2003.4.28 ~ 2003.7.23	가로등주199본 배관,배선 9,100m	100

(단위:백만원)

구분	공 사 명	개 요	공사비 (백만원)	공사기간	추진실적	공정 (%)
도 로 보 수	잡수교남측지하보차도 보행환경개선공사	칼라 흡음벽 설치 68m 투명방음벽 설치 36m ² 화강석 깔기 488m ² 타일 붙이기 886m ² 균열보수 228m 조명등기구설치 207등	540	2003.7.28 ~ 2003.11.24	칼라 흡음벽 설치 68m 투명방음벽 설치 36m ² 화강석 깔기 488m ² 타일 붙이기 886m ² 균열보수 228m 조명등기구 설치 207등	100
	염곡·동작지하차도 수중펌프교체공사	수중펌프교체 · 염곡지하도 5대 · 동작지하차도 3대	70	2003.4.4 ~ 2003.6.18	수중펌프교체 · 염곡지하도 5대 · 동작지하차도 3대	100
	영등포 지하차도 외 1개소 정밀점검용역	영등포지하차도 구반포지하차도	12	2003.4.28 ~ 2003.6.16	옹벽부 및 콘크리트 균열 736m ² PSC받침장치너트탈락 72개소 등	100
시 설 보 수	교량일상유지보수공사	산축이음장치보수 238m 교좌장치 교체 28개소 콘크리트 면보수 484m ² 균열보수 250m 긴급보수 1식	1,050	2003.6.24 ~ 2004.2.28	산축이음장치보수 179m 균열보수 250m 난간보수 13경간 배수흡통 교체 181m 야광도색 42m ²	90
	고기차도 및 북개구조물 일상유지보수공사	산축이음장치보수 325m 콘크리트면 보수 375m ² 균열보수 10m	1,450	2003.6.24 ~ 2004.2.28	산축이음장치보수 300m 콘크리트면 보수 310m ²	90
	철산교 보수공사	교면포장 및 방수 60a 산축이음장치보수 395m 교좌장치 교체 80개소 브리켓 설치 80개소 점검통로설치 142m	2,200	2003.6.11 ~ 2004.2.28	교면포장 및 방수 60a 산축이음장치보수 395m 교좌장치 교체 80개소 브리켓 설치 80개소 점검통로설치 142m	100
	도림고기차도보수공사	교면포장 및 방수 33.48a 산축이음장치보수 82.8m 교좌장치 교체 95개소 단면보수공 2,036m ² 균열보수 60m	1,800	2003.6.30 ~ 2004.2.24	가벤트 제작 및 설치 21개소 ※서울시(도로관리과) 에서 중차량 통행 노선측 용역 결과에 따라 연계 추진할 사항임	40
	노량대교 방호울타리 교체공사	노량대교난간연석 설치 및 철거948m 방호울타리 설치 948m	1,076	2003.7.23 ~ 2003.11.20	노량대교난간연석 설치 및 철거 948m 방호울타리 설치948m	100

(단위:백만원)

구분	공사명	개요	공사비 (백만원)	공사기간	추진실적	공정 (%)
시 설 보 수	구로공단역환승주차장 보수보강공사	슬래브포장 41a 신축이음장치보수 254m 균열보수 465m	624	2003.10.20 ~ 2004.4.17	현장조사 및 공사준비	5
	구로교 보수공사	교좌장치 교체 120개소 브라켓 설치 40개소	550	2003.7.3 ~ 2003.11.2	교좌장치 교체 120개소 브라켓 설치 40개소	100
	대방천복개구조물 보수공사	신축이음장치보수 376m	500	2003.6.23 ~ 2003.9.20	신축이음장치보수 376m	100
	여의교 보수공사	교면방수 16.8a 신축이음장치보수 39m 칼리아스콘포장 16a	360	2003.6.16 ~ 2003.11.12	교면방수 16.8a 신축이음장치보수 39m 칼리아스콘포장 16a	100
	도림천복개구조물 보수공사	방호울타리 보강 438m	220	2003.3.10 ~ 2003.6.7	방호울타리 보강 438m	100
	여의교외 5개소 정밀점검 및 정기점검 용역	정밀 : 여의교, 사방교, 반포교, 봉림교, 신사교가, 반포천복개 (메뉴얼대상 : 사방교, 여의교) 정기 : 봉천천복개	59	2003.7.4 ~ 2003.10.1	균열보수 1,064m 콘크리트 면보수 910m ² 신축이음장치 보수 220m	100
	강남터미널외 4개소 정밀안전점검용역	강남터미널고가, 기아 대교(구교), 송동교, 주암교, 여의상류C (메뉴얼대상: 강남터미 널고가, 기아대교)	50	2003.5.2 ~ 2003.7.30	재료분리 및 콘크리트 탈락 50m ² 배수관 막힘 및 파손 28개소	100
	관악도림교외 3개소 정밀점검 및 정기점검 용역	정밀 : 관악도림교, 산림교, 산길고가 정기 : 도림천복개	44	2003.5.26 ~ 2003.8.23	균열보수 : 51.7m 신축이음장치보수 38m	100
	반포천복개구조물 초기점검용역	반포천 복개구조물 B=8.5m, L=620m	36	2003.4.28 ~ 2003.7.26	교좌장치(선받침) 292개소 중 31개소 낙발생 등	100
	사당천 복개구조물 외 2개소 정기점검용역	사당천, 시흥천, 여의천복개구조물	24	2003.5.2 ~ 2003.7.30	재료분리 330m ² 철근노출 579개소 등	100
대방천 복개구조물 정기점검용역	대방천 복개구조물	10	2003.8.11 ~ 2003.10.9	신축이음교체 121 상부슬래브 철근노출 및 부식 431.5m ²	100	

○ 북부도로관리사업소 - 30건 13,479백만원

(단위:백만원)

구분	공사명	개요	공사비 (백만원)	공사기간	추진실적	공정 (%)
도 로 보 수	포장도로일상유지보수공사 (도봉,노원,강북)	-표층개량 1,065a	1,543	2003. 4 ~ 12.31	-표층개량 1,065a	100
	포장도로일상유지보수공사 (종로,성북)	-표층개량 970a	1,540	2003. 4 ~ 12.31	-표층개량 970a	100
	우이동길외 1개소 굴착복구도로정비공사	-표층개량 674a	958	2003. 10 ~ 11.29	-표층개량 674a	100
	미들길외 1개소 굴착복구도로정비공사	-표층개량 602a	754	2003. 10 ~ 11.29	-표층개량 602a	100
	들꽃이길외 1개소 굴착복구도로정비공사	-표층개량 332a	488	2003. 10. ~ 11. 29	-표층개량 332a	100
	터널일상유지보수공사	-북악터널외7개소	250	2003. 3 ~ 12.31	-균열보수 165m -단면보수 190m ² -타일세척 3회	90
	지하차도일상유지보수공사	-세종문화회관 지하 보차도외10개소	270	2003. 3 ~ 12.31	-균열보수 500m -단면보수 20m ² -세척 26,500m ² -집수정준설 150m ²	90
	기전시설물일상유지 보수공사	-터널등기구청소 기전시설보수 1식	270	2003. 4 ~ 12.31	-전력보수 1식 전선로 정비 1식	85
	자하문터널관리사무실 신축공사	-건물1동(RC구조) 연면적 363m ²	550	2003. 4 ~ 9.30	-건물1동(RC구조) 연면적 363m ²	100
	상계지하차도 보수·보강공사	-슬래브보강 44m ² 표면보수 239m ²	250	2003. 6. ~ 9. 27	-슬래브보강 44m ² 표면보수 239m ²	100
	북악터널외 3개소 정밀점검 용역	-정밀점검 1식 (북악,사직,구기,삼청)	39	2003. 4. ~ 9.15	-정밀점검 1식 (북악,사직,구기,삼청)	100
	상계지하차도외 1개소 정밀점검 용역	-정밀점검 1식 (상계, 세종문화회관 지하차도)	11	2003. 3. ~ 6.25	-정밀점검 1식 (상계, 세종문화회 관지하차도)	100
	녹천지하차도정밀안전진단 및 실시설계용역	-B=20.9m -L=307m	72	2003. 5. ~ 9. 8	-용역완료	100
	자하문터널관리사무실 신축공사 감리용역	-감리용역 1식	6	2003. 5. ~ 10. 4	-감리용역 완료	100

(단위:백만원)

구분	공사명	개요	공사비 (백만원)	공사기간	추진실적	공정 (%)
시설 보수	중랑천월릉교외 6개소교량하부 보수.보강공사	-세굴방지공 2개소 (노원교,월계1교)	800	2003. 1.25 ~ 2003. 6.14	-공사완료	100
	세검1교 개수공사 (계속사업)	-전면개수 · B=25m · L=35m	2,676	2001. 5.11 ~ 2003.12.15	-주요구조물 완료 -부속시설 공사중 연석 및 빗물받이 등	97
	우이3교 보수공사	-단면보수 21m ² -교좌장치교체 48개 -신축이음보수 99m	400	2003. 6.24 ~ 2003.12.17	-신축이음보수완료 -교좌장치 교체중	83
	우이천 복개구조물 보수공사	-기초확대 19개소 -거더보강 291m ² -균열보수 83m	300	2003. 6.24 ~ 2003.12.23	-거더보강완료 -균열보수완료 -기초확대 공사중	50
	월릉교외1개소 점검통로 설치공사	-교각9개소 · 점검통로 255경간 -사다리 12개소	300	2003. 7.14 ~ 2003.10.11	-공사완료	100
	일반교량 일상유지 보수공사(연간단가)	-단면보수 180m ² -균열보수 60m -교좌장치교체 3개소	550	2003. 6.20 ~ 2003.12.31	-안암2교 슈정비 78개소 완료 -노원교 및 하계교 단면보수 완료	60
	일반고가 일상유지 보수공사(연간단가)	-단면보수 600m ² -균열보수 100m -신축이음보수 230m	600	2003. 6.19 ~ 2003.12.31	-신축이음 완료 · 동선고가, 월릉상 단.C -균열 및 단면보수 완료 · 동선고가, 돈암차도 슈교체 · 혜화고가	60
	하천복개구조물 보수 공사(연간단가)	-단면보수 928m ² -신축이음보수 25m	200	2003. 4.23 ~ 2003.12.31	- 단면보수 완료 · 월곡천, 화계천 - 균열보수 완료 · 당현천, 정릉천	65

(단위:백만원)

구분	공 사 명	개 요	공사비 (백만원)	공사기간	추진실적	공정 (%)
시 설 보 수	상계교 정밀안전진단 및 실시설계용역	- 안전진단 1식 - 실시설계 1식	100	2003. 3. 4 ~ 2003. 7.31	- 용역완료	100
	월릉교 정밀안전진단 및 실시설계용역	- 안전진단 1식 - 실시설계 1식	124	2001. 3. 5 ~ 2003. 8. 1	- 용역완료	100
	노원교외 14개소 정밀 점검 및 점검메뉴얼 작성 용역	- 정밀점검 15개소 · 노원교, 월계1교, 도봉교 창동교, 길음교, 당현1교 당현2교, 묵동교, 방학교 쌍문교, 인암2교, 우이교 월계2교, 월곡교, 진형교 - 점검메뉴얼 5개소 · 창동교, 길음교, 당현2교 우이교, 월곡교	90	2003. 4.16 ~ 2003. 8.13	- 용역완료	100
	혜화고가차도의 7개소 정밀점검 및 점검 메뉴얼작성 용역	- 정밀점검 8개소 · 혜화고가, 북악스카이1 북악스카이3, 북악스카이4, 월계1교상, 하행 UP 월릉교상, 하행 UP - 매뉴얼작성 4개소 · 북악스카이1, 3, 4교 월계1교상행 UP	94	2003. 4.14 ~ 2003. 8.11	- 용역완료	100
	정릉천외 2개소 정밀 점검 및 점검메뉴얼 작성 용역	- 정밀점검3개소 · 정릉천, 홍제천, 당현천 - 매뉴얼작성 1개소 · 홍제천	86	2003. 4.19 ~ 2003. 8.16	- 용역완료	100
	성북천외 3개소 정밀 점검 용역	- 성북천, 우이천, 월곡천	95	2003. 4.16 ~ 2003. 8.13	- 용역완료	100
	월릉IC화랑로접속램프 초기 정밀점검 용역	- B=11.5m, L=130m	13	2003. 4.23 ~ 2003. 7.21	- 용역완료	100
	시설물유지관리 도면 전산화 용역	- 4개 시설물 · 북부간선, 정릉터널 홍지문터널, 솔샘터널	50	2003. 3.21 ~ 2003. 7.18	- 용역완료	100

○ 성동도로관리사업소 - 17건 8,704백만원

(단위 : 백만원)

구분	공사명	개요	공사비 (백만원)	공사기간	추진실적	공정 (%)
도 로 보 수	포장도로 정비공사	아스콘포장1,654a	2,402	2003.3.24 ~ 12.31	아스콘포장1,654a	100
	굴착복구공사 (단가계약)	표층200a, 중층110a 혼합기층110a 보조기층110a	1,161	2003.3.27 ~ 12.31	굴착복구100a	70
	터널.지하차도 유지보수 (단가계약)	균열보수556m 세척5회	313	2003.4.24 ~ 12.31	균열보수500m 세척3회	95
	기전시설물유지 보수(단가계약)	전선관정비2,810m 케이블정비6,490m 등기구세척4,010등	390	2003.4.18 ~ 12.31	전선관정비1,968m 케이블정비4,543m 등기구세척2,807등	85
	동일로지하차도 외 3개소 정밀 점검용역	동일로, 성동, 마장, 답십리	12	2003.3.25 ~ 6.12	동일로, 성동, 마장, 답십리지하차도 정밀점검완료	100
	굴착복구시행 도로정비공사	아스콘포장 1,410a	1,327	2003.9.10 ~ 12.31	아스콘포장1,410a	100
	개질아스팔트 (에코팔트) 시험포장공사	에코팔트포장 (T=5cm) 162a	151	2003.10.14 ~ 12.31	에코팔트포장 (T=5cm) 162a	100
	상용직노조 회의실 설치공사	수선면적60평	90		계약추진 중	

(단위 : 백만원)

구분	공사명	개요	공사비 (백만원)	공사기간	추진실적	공정 (%)
시 설 보 수	관내도로시설물 유지보수공사 (고가차도, 복개구조물)	단면보수 541㎡ 신축이음보수 85m 배수흡통설치 120m	960	2003.4.9 ~ 12.31	단면보수 460㎡ 신축이음보수 85m	85
	관내도로시설물 유지보수공사 (한강, 일반공사)	단면보수 1,772㎡ 신축이음보수 40m 세척 25,967㎡	900	2003.4.11 ~ 12.31	단면보수 1,450㎡ 신축이음보수 23.8m 세척 25,967㎡	85
	정릉천 고가차도 보수공사	배수흡통설치 550m	115	2003.4.21 ~ 6.12	배수흡통설치 550m	100
	장안교 보수공사	단면보수 501㎡	189	2003.4.26 ~ 6.26	단면보수 501㎡	100
	이문고가외 3개소 점검통로설치공사	점검통로설치 241.5 경간	356	2003.5.7 ~ 9.3	용역 완료	100
	중랑상.하단C 정밀안전진단용역	정밀안전진단 1식	101	2003.5.6 ~ 10.2	용역 완료	100
	군자상.하단C 정밀안전진단용역	정밀안전진단 1식	102	2003.4.30 ~ 9.26	용역 완료	100
	군자교외 12개소 정밀점검용역	정밀점검 1식 (군자, 안암 제1, 2제기, 중 암, 동진, 용두4, 중랑, 면목, 전농, 성동, 장평, 용두교)	76	2003.4.30 ~ 7.28	용역 완료	100
	신설고가외 7개소 정밀점검용역	정밀점검 1식 (이문고가, 화양고가, 신답고가, 청량제1, 2고가, 행당고가)	59	2003.5.7 ~ 8.4	용역 완료	100

○ 강서도로관리사업소 - 29건 10,926백만원

(단위 : 백만원)

구분	공 사 명	개 요	공사비 (백만원)	공사기간	추진실적	공정 (%)
도 로 보 수	도로시설물 일상 유지보수공사	-단면보수 A=550m ² -균열보수 L=100m -신축이음 L=20m	143	2003. 7 ~ 2003.12	균열보수 및 신축이음 완료	85
	고척2지하차도 보수보강공사	-옹벽부 벽체 단면증설 A=4,696m ² -스라브단면보수 A=1,982m ²	2,146	2003. 6 ~ 2003.12	옹벽부 벽체 단면증설 A= 4,000m ² 완료 스라브단면보수 A=1,982m ² 완료	85
	관내포장도로유지 보수공사 (강서, 양천, 구로, 영등포구)	-아스콘포장 A=2,284@	2,616	2003. 6 ~ 2003.12	아스콘포장 A=2,284@ 완료	90
	관내포장도로굴착 복구공사	-아스콘포장 A=230@	441	2003. 5 ~ 2003.12	아스콘포장 A=230@ 완료	100
	강서로외2개소 포장도로정비공사	아스콘포장 A=816@	873	2003.10 ~ 2003.12	아스콘포장 A=816@ 완료	100
	영등포로외2개소 포장도로정비공사	아스콘포장 A=1,045@	1,055	2003.10 ~ 2003.12	아스콘포장 A=1,045@ 완료	100
	공항입구외2개소 정밀점검및점검 메뉴얼용역	공항입구지하차도 오목교서측지하차도	11	2003. 4. ~ 2003. 7.	정밀점검및메뉴얼 작 성 완료 완료	100
	신정교동측외3개 소 정밀점검용역	목동교, 신정교, 오금교, 오 목교동측 지하차도	14	2003. 4. ~ 2003. 7	정밀점검용역 완료	100
	노들길지하차도 초기점검용역	B=18.5m L=530m	14	2003.4 ~ 2003. 7	초기점검용역 완료	100
	관내도로조명 시설보수공사	가로등 12분 전선관설치 850m 케이블설치 2,800m	148	2003. 5 ~ 2003.12	가로등 및 전선관설치 완료	80
	국회앞지하차도 등기구 교체공사	등기구 252등 교체	191	2003. 6 ~ 2003.11	등기구 252등 교체완료	100
	구로역지하차도 등기구 교체공사	등기구 196등 교체	92	2003. 8 ~ 2002.10	등기구 196등 교체완료	100
	터널및지하차도 세척용역	세척 65,784m ²	33	2003. 7 ~ 2003.12	세척 65,784m ² 완료	100
	경인1,2지하차도 설계용역	B=18m, L=2,305m	54	2003. 4 ~ 2003.12	현장조사 및 도면작성 완료 교통처리계획서작성중	90

구분	공사명	개요	공사비 (백만원)	공사기간	추진실적	공정 (%)
시 설 보 수	염창교 보수공사	-신축이음교체67.2m -교좌장치정비180개소 -균열보수 335m	121	2003. 7 ~ 2003.12	공사완료	98
	여의2교 보수공사	-상판슬래브치환817m ² -교면방수 7,555m ² -교면포장 75.55@	668	2003. 7 ~ 2003.12	교면방수 및 포장완료	90
	목동교 보수공사	-신축이음교체101m -콘크리트면보수2,703m ² -점검통로설치150경간	430	2003. 7 ~ 2003.12	공사완료	95
	도림천 복개 구조물보수공사	-교좌장치정비1,030개소 -신축이음교체 56.3m	148	2003. 7 ~ 2003.12	신축이음교체56.3m 교좌장치정비300개소	80
	관내교령.C 일상유지보수공사	-신축이음교체 46m -균열보수 200m -면보수 1,020m ²	467	2003. 6 ~ 2003.12	신축이음교체46m 균열보수 180m 면보수 1,020m ²	85
	관내 고가 복개 일상유지보수공사	-신축이음교체 41.4m -균열보수 337m -면보수 36.4m ²	349	2003. 6 ~ 2003.12	신축이음교체41.4m 균열보수 227m 면보수 20m ² 표면처리 1014m ²	80
	행주.C외3개소 점검통로설치공사	-점검통로설치225경간 -사다리설치 20개소	228	2003. 7 ~ 2003.11	점검통로설치완료 사다리설치 완료	95
	양화교 보수공사	-신축이음교체 44.8m -교면포장 90@ -방호책설치 420m	402	2003. 8 ~ 2003.11	신축이음교체 완료 방호책설치420m	60
	도림천하류복개 정밀안전진단용역	정밀안전진단 1개소 B=83m, L=61m	38	2003. 4 ~ 2003. 8	용역완료	100
	가리봉철도고가 정밀안전진단용역	가리봉철도고가 진단 B=20m, L=240m	53	2003. 4 ~ 2003. 8	용역완료	100
	안양교외3개소 정밀점검용역	정밀점검 3개소 (안양교, 오류.C, 영등포 R.I.C)	27	2003. 4 ~ 2003. 9	용역완료	100
	오목교외 2개소 정밀점검및개화교 점검 메뉴얼용역	정밀점검 3개소 (오목교, 개화교, 신월.C)	26	2003. 4 ~ 2003. 9	용역완료	100
	고척교외 2개소 정밀점검 및 고척 교 외1개소 점검메뉴얼 용역	정밀점검 3개소 (고척교, 구로1교, 시흥 I.C)	31	2003. 4 ~ 2003. 9	용역완료	100
	개봉고가외4개소 정밀점검및 점검 메뉴얼 용역	정밀점검 5개소 (개봉고가, 개봉철도고가, 구로고가, 문래고가, 오류 철도)	52	2003. 4 ~ 2003. 9	용역완료	100
	도면전산화 용역	구일고가외6개소(화일변 환 1개소, 도면복원 및 도면전산화 6개소)	55	2003. 6 ~ 2003.10	용역완료	100