

# 정기(기동점검) 점검 결과보고

[영동대로 지하공간 복합개발 4공구 건설공사(토목)]

- 점검일시 : 2024.02.02 (금)
- 점검결과
- ◆ 점검자 : 최진석,지민수

○ 추락재해 예방(영동대로복합개발추진단)

- 말비계 사용지점이 평평하지 않은 지반 위에 위치하여 작업자 추락 위험이 있으니, 2인 1조 작업 등 안전 사항을 보완 후 작업 바람

- ※ 위험성평가 감소대책 미시행사항
- ※ 건설공사장 안전관리지침 3.1.1추락 재해예방-002 말비계



○ 사면 안전(영동대로복합개발추진단)

- 환기구 절토사면이 기준 경사보다 급하게 굴착되어 공사 중 붕괴될 경우 하부작업자 매몰사고가 발생할 수 있으므로 안식각을 준수하여 관리요망

- ※ 위험성평가 권고(반영) 사항
- ※ 산업안전보건기준에 관한 규칙 제339조(토석붕괴 위험 방지)



○ 건설기계 안전(영동대로복합개발추진단)

- 천공기의 아웃트리거는 전도사고 예방을 위해  
균질하고 평탄한 지반에 위치토록 하고, 받침대  
는 전체면적 분포이상으로 사용하시기 바람

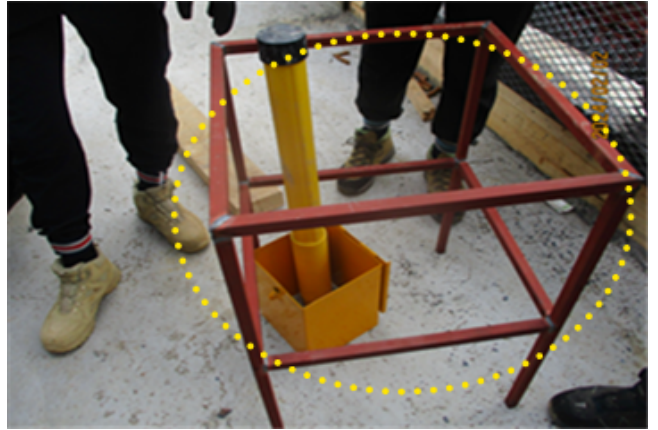
- ※ 위험성평가 감소대책 미시행사항
- ※ 건설공사장 안전관리지침 3.2.2 건설기계 안  
전-001 건설기계, 014 천공기



○ 기타 안전관리(영동대로복합개발추진단)

- 계측기는 신속하게 설치하기 바람, 계측기함  
은 관리자 성명 등을 부착하고 시건장치를 설치  
하기 바람

- ※ 위험성평가 권고(반영) 사항
- ※ 산업안전보건기준에 관한 규칙 제53조(계측  
장치의 설치 등)



○ 품질관리(영동대로복합개발추진단)

- 환기구 3구간 2단 띠장 단부에 보결이 추가 설  
치 요망
- 환기구 3구간 띠장 코너부 스티프너 보강 바  
람
- 환기구 3구간 중앙파일 좌굴 방지용 채널 절  
단부 보강 바람

- ※ 위험성평가 감소대책 미시행사항
- ※ 산업안전보건기준에 관한 규칙 제51조(구축  
물등의 안전 유지)

