

정기(기동점검) 점검 결과보고

[국회대로 지하차도 및 상부공원화(2단계)건설공사 2공구]

□ 점검일시 : 2024.02.01 (목)

□ 점검결과

◆ 점검자 : 최진석,지민수

○ 중량물취급 안전(방재시설부)

- 손상된 슬링벨트는 양중시 낙하 사고 위험이 있으니, 폐기 기준을 준수하기 바람

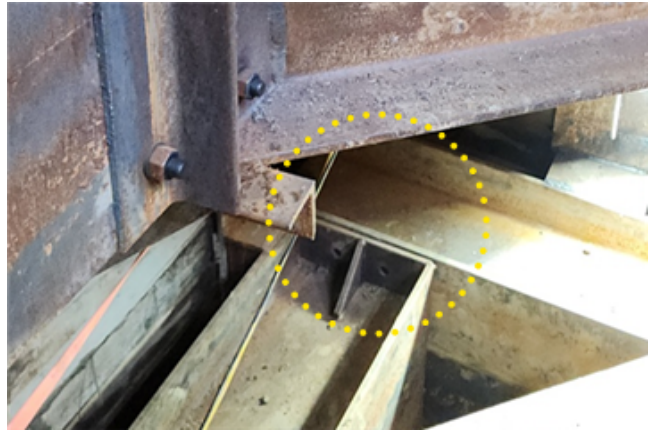
- ※ 위험성평가 감소대책 미시행사항
- ※ 건설공사장 안전관리지침 3.2.1중량물취급 안전-002 슬링벨트



○ 흠막이가시설 안전(방재시설부)

- 우각부 위치 버팀대에 볼트 체결 및 스티프너 설치 바람

- ※ 위험성평가 권고사항
- ※ 건설공사장 안전관리지침 3.3.4흠막이가시설-001 흠막이가시설



○ 기계기구 안전(방재시설부)

- 보호덮개가 제거된 상태이므로 작업시 보호덮개 설치 후 사용하기 바람, 반입 전 점검 및 정기(월별) 점검을 수행하고 필증을 붙여 관리 요망

- ※ 위험성평가 감소대책 미시행사항
- ※ 건설공사장 안전관리지침 3.2.3 기계·기구 안전-001(위험기계·기구(공통)), -002(핸드그라인더)



○ 화재/폭발/질식 재해 예방(방재시설부)

- 휴게실 내 자동확산소화기는 매월 정기점검을 실시하고, 가연성 자재가 적재된 구간에는 소화기를 비치하여 화재 재해를 예방하시기 바람
- 현장내 자재 또는 폐기물은 덮개 설치 및 정리정돈하여 현장내의 위험요소 발견 및 즉시 제거가 가능하도록 하시기 바람

- ※ 위험성평가 감소대책 미시행사항
- ※ 산업안전보건 기준에 관한 규칙 제243조(소화설비)
- ※ 건설공사장 안전관리지침 99p
화재/폭발/질식 재해 예방-004 (소화기-임시소방시설)



○ [모범사례] 추락재해 예방(방재시설부)

- 말비계에 중간 및 상부난간대 설치와 아웃트리거를 설치하여 추락을 예방하기 위해 작업환경을 개선한 사례임

