

정기(기동점검) 점검 결과보고

[월드컵대교건설공사]

□ 점검일시 : 2024.01.19 (금)

□ 점검결과

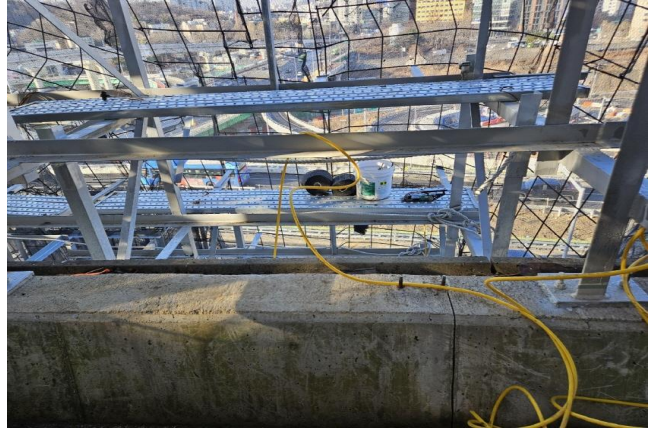
◆ 점검자 : 정달영

○ 추락재해 예방(토목부)

- 인공폭포 작업구간 작업발판 설치가 미흡하여 작업시 안전고리 체결 등 추락재해방지에 만전을 기하기 바람.

※ 위험성평가 감소대책 미시행사항

※ 산업안전보건기준에 관한 규칙 제43조(개구부 등의 방호 조치), 제44조(안전대의 부착설비 등)



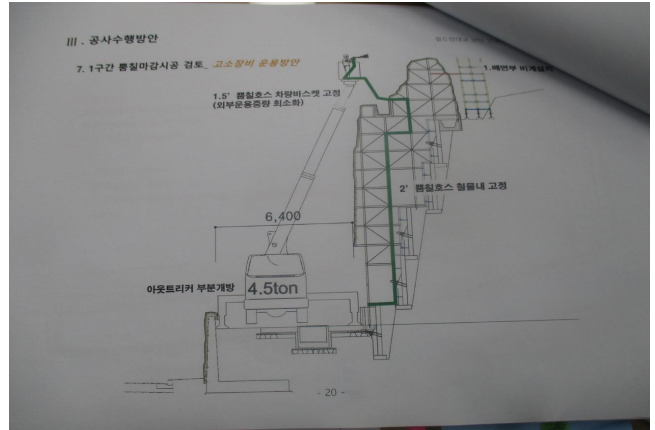
○ 시공계획 및 승인(토목부)

- 인공폭포 인공암반 타설시 호수를 내부로 수직 운반고정하여 작업을 할 예정이고 불안정한 장소에서 양중, 고정 시 추락,낙하 재해 등 위험성평가를 철저히 실시하여 재해예방대책을 수립 후 작업 요함.

※ 산업안전보건기준에 관한 규칙 제38조(사전



조사 및 작업계획서의 작성 등)



○ 기계기구 안전(토목부)

- 인공폭포1, 2의 에어컴프레샤는 인입선 접지, 외함접지 등을 확인하고,
- 상부 에어컴프레샤는 점검중 기동하여 위험요인이 있으니 임의기동되지 않도록 기계기구 관리 요함.

- ※ 위험성평가 감소대책 미시행사항
- ※ 건설공사장 안전관리지침 감전-2(가설분전함), 기계기구-1(위험기계기구(공통))

