

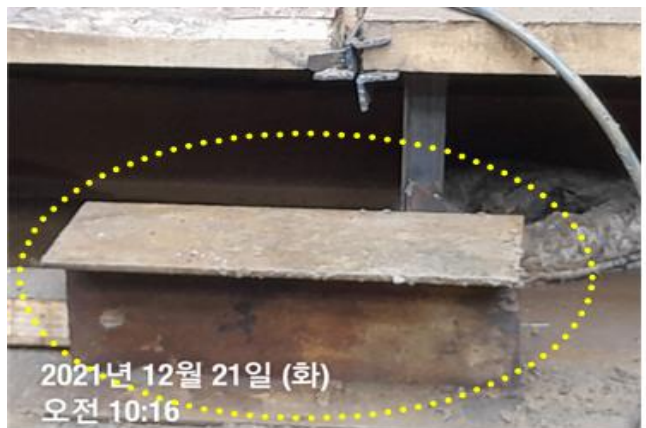
정기(기동점검) 점검 결과보고

[남부순환로(개봉1동사거리주변)평탄화공사]

- 점검일시 : 2021.12.21 (화)
- 점검결과
- ◆ 점검자 : 정진혁

○ 가설통로 안전(토목부)

- 큰굴다리 비개착 도달기지 인근 도로 중앙에 철판이 바닥에서 일부 이격된 상태로 거치되어 근로자, 주민 통행 중 걸려서 전도사고가 발생할 수 있으므로 유격이 없도록 조치 요망(1-1)
- 큰굴다리 비개착 추진기지 작업장으로 통행하는 가설계단에 흔들림이 발생하므로 정비 요망(1-2)
- 큰굴다리 비개착 추진기지에 작업대로 올라가는 가설계단을 고정되지 않은 절단 H-Pile을 사용하고 있어 전도사고가 발생할 수 있으므로 가설계단으로 정비 요망(1-3)
- ※ 산업안전보건기준에 관한 규칙 제3조(전도의 방지), 제22조(통로의 설치)
- ※ 건설공사장 안전관리지침 3.1.2 가설통로 안전-003(계단)



○ 가설통로 안전(토목부)

- 푸르지오A(2.0x2.5) 현장타설 벽체 및 슬라브 거푸집설치 중 작업공간이 협소하여 거푸집 설치를 위해 일자형 사다리를 해체한 상태로 작업자가 추가 투입되거나 하부 작업자가 밖으로 나올 때 거푸집을 활용하지 않고 일자형 사다리를 정치하고 사용토록 교육 및 관리 요망(2-1)
 ※ 건설공사장 안전관리지침 3.1.2 가설통로 안전-002(사다리(일자형))



○ 화재/폭발/질식 재해 예방(토목부)

- 개봉1사거리 강관추진 추진기지 철근배근 및 거푸집 설치 작업장은 콘크리트 타설 후 동절기 양생을 위해 작업장 상부 전체를 청탁지로 덮고 등유를 사용하는 열풍기를 가동할 예정으로 밀폐공간 내 작업 시의 조치 사항을 사전에 준비하여 적용하고 화재에 대한 내/외부 조치도 철저히 대비 요망(3-1)
 - 큰굴다리 비개착 도달기지에 위치한 위험물 보관소는 주민들에게 노출된 공간에 있으므로 손을 넣어 만지지 못하도록 조치하고 수량관리 철저히 수행 요망(3-2)
 ※ 산업안전보건기준에 관한 규칙 제10장 밀폐공간 작업으로 인한 건강장해의 예방, 제16조 (위험물 등의 보관)



○ 터널 안전(토목부)

- 큰굴다리 비개착 추진기지 측벽6열 굴진구간 막장의 지반상태가 골재가 매립된 것으로 판단되고 지하수위 아래에 위치하여 지하수 유출로 막장이 붕괴될 경우 매몰사고가 발생할 수 있으므로 내부 상황을 외부에서 관찰할 수 있는 방법과 긴급대피 방안을 마련하여 작업반 교육 및 관리 요망(4-1)
 ※ 산업안전보건기준에 관한 규칙 제360조(작업의 중지 등)

