

# 정기(기동점검) 점검 결과보고

[동북권 아동청소년 예술교육센터 및 강북구 종합체육센터 건립공사]

□ 점검일시 : 2021.11.29 (월)

□ 점검결과

◆ 점검자 : 박상종

## ○ 가설비계 안전(건축부)

- 강북구 외벽비계 기둥은 지지하중을 알 수 없는 슬래브 철근위에 거치되어 있으니, 비계 자중과 근로자, 자재 등을 고려하여 철근이 지지할 수 있는 허용하중을 검토한 후 비계를 사용할 수 있도록 바라며,

- 서측 외벽비계는 난간과 작업발판 사이 계구부가 있어 근로자 추락 우려가 있고, 안전난간 기능을 할 수 없으니 작업발판 수직선상에 위치하도록 보완 바람.

※ 산업안전보건 기준에 관한 규칙 제13조(안전난간의 구조 및 설치요건)



## ○ 추락재해 예방(건축부)

- 동북권 엘리베이터 피트 등 개구부는 추후 벽체거푸집 설치 등 근로자 작업 시 추락우려가 없도록 작업발판을 밀실하게 설치하고, 작업여건상 개구부에 작업발판 및 난간을 밀실하게 설치하기 어려울 경우 근로자에게 안전대 지급 및 안전대를 걸 수 있는 걸이시설(생명줄)을 설치하여 추락재해를 예방 바람.



※ 산업안전보건 기준에 관한 규칙 제42조(추락의 방지), 제56조(작업발판의 구조)



○ 중량물취급 안전(건축부)

- 강북구 자재운반구는 자재 위에 불안정한 상태로 거치되어 있어 근로자 양중고리 체결 시 전도, 협착 등 안전사고 우려가 있으니 평탄한 곳에 위치하도록 하고,  
- 적재중량 및 적재 높이는 운반구의 90% 이내 운반을 준수하도록 표기 바람.  
※ 건설공사장 안전관리지침 p127 (자재운반구)



○ 화재/폭발/질식 재해 예방(건축부)

- 강북구 현장에 위치한 소화기는 압력게이지가 기준에 미달된 상태로 소화액 유무를 점검바라며, 현장에 비치된 모든 소화기는 주기적으로 점검하여 항상 사용가능한 상태로 비상시 사용할 수 있도록 유지 관리 바람.





○ 추락재해 예방(건축부)

- 강복구 기둥 철근 및 거푸집 조립으로 철거된 안전난간은 재설치 바람, 현장 여건으로 안전난간 설치가 어려울 경우 근로자가 단부임을 인지하고 접근하지 않도록 접근금지 시설 설치와 추락주의 표기 바람,  
 - 또한 현장 모든 안전시설은 근로자가 임의로 해체하지 않도록 안전교육 바람.  
 ※ 산업안전보건 기준에 관한 규칙 제42조(추락의 방지), 제43조(개구부 등의 방호 조치)



○ 추락재해 예방(건축부)

- 강복구 2층 슬래브 철근조립 작업장에 모든 근로자에게는 안전대를 지급하고, 추락우려가 있는 단부, 개구부 등에 근접하게 작업할 경우 근로자 몸무게를 충분히 지지할 수 있는 곳(생명줄)에 안전대 고리를 걸고 작업할 수 있도록 안전교육 하고,  
 - 동북권 비계에서 작업하는 근로자 또한 안전대 고리 체결 상태가 미흡하니 재발방지 안전교육 바람.  
 ※ 산업안전보건 기준에 관한 규칙 제32조(보호구의 지급 등), 제44조(안전대의 부착설비 등)





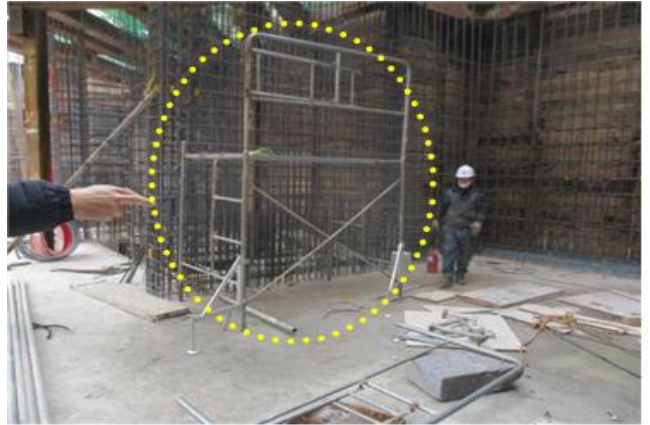
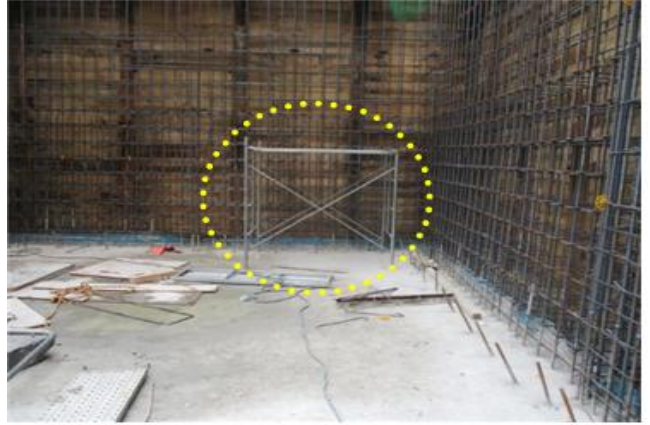
○ 추락재해 예방(건축부)

- 개구부, 단부 등 추락 우려가 있는 곳은 근로자 추락방지를 위해 안전난간 등 추락방지 시설을 설치하고,
  - 작업여건 상 안전난간 설치가 어려울 경우 단부에서 내측으로 일정거리를 두고 근로자가 인지하기 쉽게 접근금지 시설을 설치, 추락우려가 있는 곳임을 표기(추락주의 타포린 설치) 바람 ※ 산업안전보건 기준에 관한 규칙 제42조(추락의 방지), 제43조(개구부 등의 방호 조치)



○ 가설비계 안전(건축부)

- 동북권 벽체 철근 조립작업장에 위치한 이동식 비계는 아웃트리거, 안전난간 등 이동식비계 설치기준에 맞게 조립하여 사용 바람.
- ※ 산업안전보건 기준에 관한 규칙 제68조(이동식비계)



○ 기계기구 안전(건축부)

- 철근 절곡기는 외함에 접지를 설치하고, 철근 절곡 능력표는 작업자가 식별하기 어렵게(작게) 표기 되어 있으니 작업 전 근로자가 쉽게 인지할 수 있도록 표기하고, 철근이 회전하는 부분에는 근로자가 휘말리지 않도록 관계 근로자의 접근 금지 시설(구획)을 설치 바람.
- ※ 건설공사장 안전관리지침 p158 (철근 절곡기)

