

정기(기동점검) 점검 결과보고

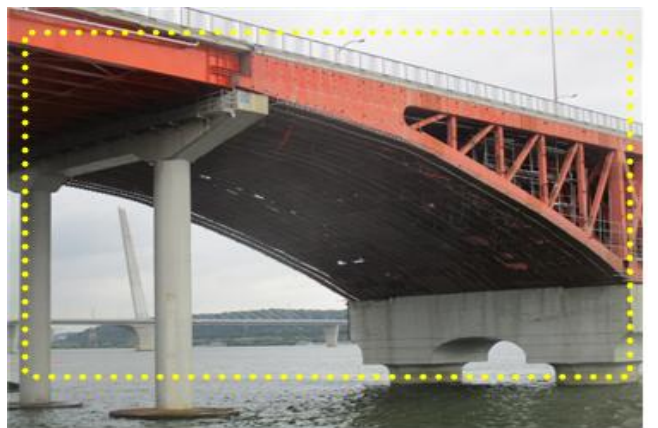
[성산대교 본교 성능개선공사]

- 점검일시 : 2021.08.24 (화)
- 점검결과
- ◆ 점검자 : 정진혁

○ 추락재해 예방(토목부)

- 남단 도장공사를 위한 공중비계, 내부 작업비계 설치공사는 추락, 익사, 낙하/비래 등의 사고 위험이 매우 높으므로 다음과 같은 사항을 상시 관리 요망

- ① 교량 하부 작업자는 전원이 구명조끼와 안전대를 착용하고 작업 중 벗지 않도록 관리하되, 작업 상 부득이하게 벗어야 할 경우는 대책강구 및 안전조치 후 작업하도록 교육
 - ② 작업비계 조립 중에 안전난간 대신 로프를 임시조치로 사용할 경우 안전난간과 동일하게 상부, 하부난간으로 설치
 - ③ 발판 단부 낙하물 방지시설 설치
 - ④ 공중비계 바닥판 부분적으로 미설치된 개소 조속히 설치하고 설치 중 작업자 안전관리 철저
- ※ 산업안전보건 기준에 관한 규칙 제13조(안전난간의 구조 및 설치요건), 제14조(낙하물에 의한 위험의 방지), 제32조(보호구의 지급 등), 제42조(추락의 방지), 제43조(개구부 등의 방호조치)



○ 건설기계 안전(토목부)

- 바지선에서 교각 코핑을 통해 작업자를 올려 보내는 고소작업대(차량탑재형)는 과적으로 인한 작업대 탈락 추락사고와 흔들림에 의한 고소작업대 전도사고가 가장 많이 일어나므로

- 최대탑승인원, 추락방지조치, 아웃트리거 거치 상태, 상승 중 하부 대기 작업자 통제(작업대 낙하 대비) 등 안전조치 항목에 대한 리스트를 작성하여 일일 점검 후 작업자 투입 요망

※ 건설공사장 안전관리지침 3.2.2 건설기계 안전-004(고소작업대(차량탑재형))

