

# 정기(기동점검) 점검 결과보고

## (마곡산업단지 공공산업지원시설 건립공사(장기1차))

- 점검일시 : 2021.02.18 (목)
- 점검결과
- ◆ 점검자 : 이태행

### ○ 가설비계 안전(건축부)

- 현장에 설치된 시스템 비계는 다음사항을 검토 또는 조치 요망①출입구는 트러스 구조로 설치되어 있으나 현장에서 제출한 구조설계서에는 반영되어 있지 않으므로 해당사항을 검토하고, 좌측 가새 보강 요망②외벽 최상부에 설치된 비계의 벽이음 시공방법은 벽이음자재 선정과 설치간격이 적합하지 않음으로 시공상세도 등보완 조치 요망

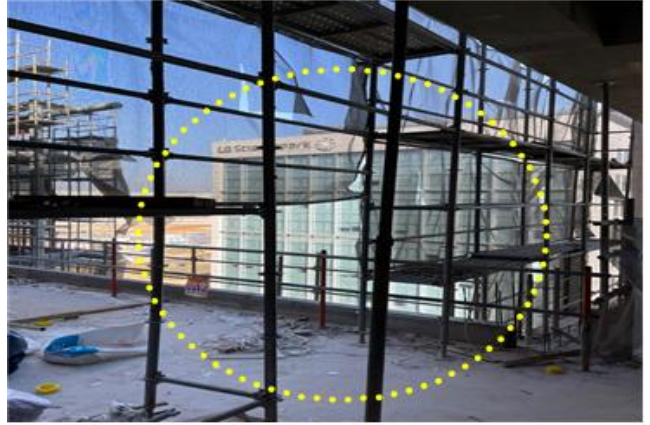
※ 산업안전보건기준에 관한 규칙 제69조(시스템 비계의 구조)



○ 가설비계 안전(건축부)

- 현장에 설치되어 있는 시스템 비계의 수평재, 안전난간이 미설치되었는곳이 다수 발생하여 일부 변형이 발생된 곳이 있으므로 전수 조사하여 조치 요망

※ 산업안전보건기준에 관한 규칙 제69조(시스템 비계의 구조)

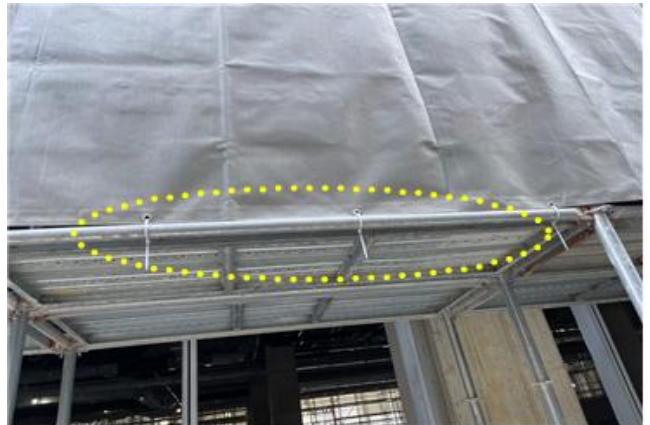
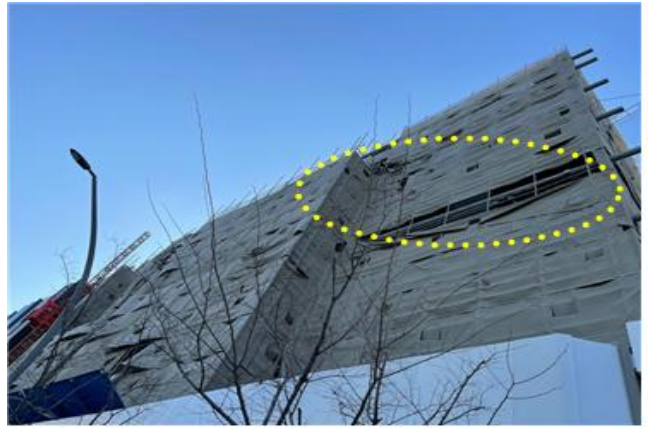


○ 낙하·비래 재해 예방(건축부)

- 수직보호망 탈락구간이 다수 있으므로 전수 조사하여 보수를 요하고, 케이블타이는 옥외에서 장기간 노출시 내구성에 문제가 발생 될 수 있으므로 사용 지양 요망

※ 산업안전보건기준에 관한 규칙 제14조(낙하물에 의한 위험의 방지)





○ 건설기계 안전(건축부)

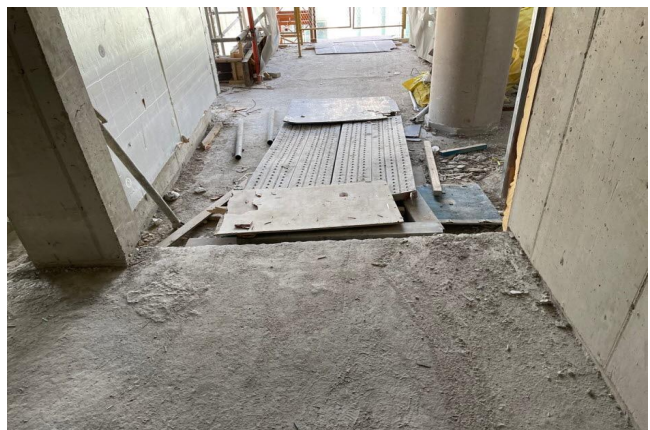
- 리프트의 주요 안전장치에는 안내문구 표기 요망



○ 가설통로 안전(건축부)

- 가설 경사로 및 작업발판은 유동이 없도록 견고히 고정하고 쉽게 손상되지 않는 재료를 사용하여 제작 요망

※ 산업안전보건기준에 관한 규칙 제23조(가설 통로의 구조)





○ 감전재해 예방(건축부)

- 이동식 투광기 및 가설전선은 접지를 실시하고 사용하지 않는 전선은 전극에서 완전히 해체하여 감전 사고 우려가 없도록 조치 요망

※ 산업안전보건기준에 관한 규칙 제302조(전기 기계 기구의 접지)

