

2021년 생활밀착형숲(실내) 조성사업 대상지 기초자료

사업명칭	서울특별시 금천구 독산초등학교 실내정원 조성사업							
조성목적	*학생들의 심신의 안정과 정서 함양을 위해 필요함. *학생들이 자연을 가까이하고 소중함을 느낄 수 있는 기회 제공 가능. *실내의 오염 물질을 정화하는데 도움을 주어 학생들의 건강한 학교생활에 기여함.							
시설현황	조성년도	1977년도 개교	소유구분	공유				
	이용대상	학생, 학부모, 교직원 등	1일 평균 이용객수	800명				
	토지이용		시설용도	학생교육				
사업개요	위 치	서울특별시 금천구 시흥대로104길 31		지 목				
	조성장소	강당(실내체육관) 입구 양쪽 벽면 본관 3층 도서관 앞 벽면 등		조성형태	실내정원(벽면형)			
	조성장소 전체면적	강당	벽체	50m ²	실 조성면적	1F	벽체	m ²
			바닥	m ²			바닥	m ²
		3, 4층	벽체	40m ²		2F	벽체	m ²
바닥			m ²	바닥			m ²	
이용행태	도서실 앞, 컴퓨터실 앞, 강당(실내체육관)입구 등		기존시설					
마감형태	벽체 : 도장마감 바닥 : 대리석마감		기반시설	수도, 전기 인입 가능				
대상지현황	구조안정성			허용하중				
	설계도서 보유현황			기 타				
	유지관리주체	금천구청(00과)		관리재원 확보가능액	연간 관리비			
관리계획	관리인력	실 관리인력 명		해당지역 시민정원사	명			
	주민참여방안			시민정원사 활용방안				
	개 방 성	인근 주민, 일반 시민, 시설이용객						
	관리시스템	IOT, ICT 등 스마트 관리 기술 도입						
	홍보계획							

< 정원 조성 여건 >***3층 도서관 앞, 4층 컴퓨터실 앞**

- 도서관, 컴퓨터실 앞 복도 벽면 활용
- 벽면 옆쪽으로 돌아가면 화장실이 있어 수도 사용가능
- 전기 사용 가능

***강당(실내체육관) 입구(2층)**

- 강당(실내체육관) 입구 양쪽 벽면 활용
- 강당 입구에 화장실이 있어 수도 사용가능
- 전기 사용 가능

***강당(실내체육관) 2~3층 사이 벽면**

- 수도, 전기를 아래층에서 끌어와야 함

< 조성 후 사후관리 및 활용계획 >***조성 후 사후관리 계획**

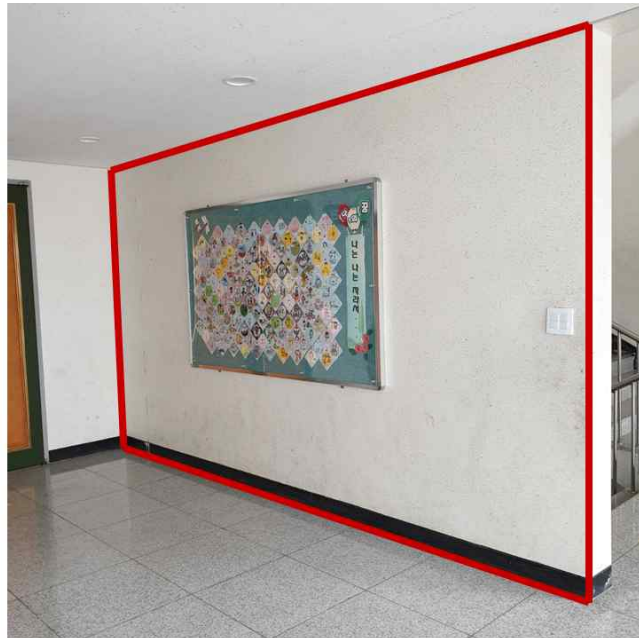
- 관리 자동화 시스템(ICT, IOT 등) 활용
- 금천구청 관리 점검
- 시민정원사 활용
- 교내 시설팀 관리 점검

***활용계획**

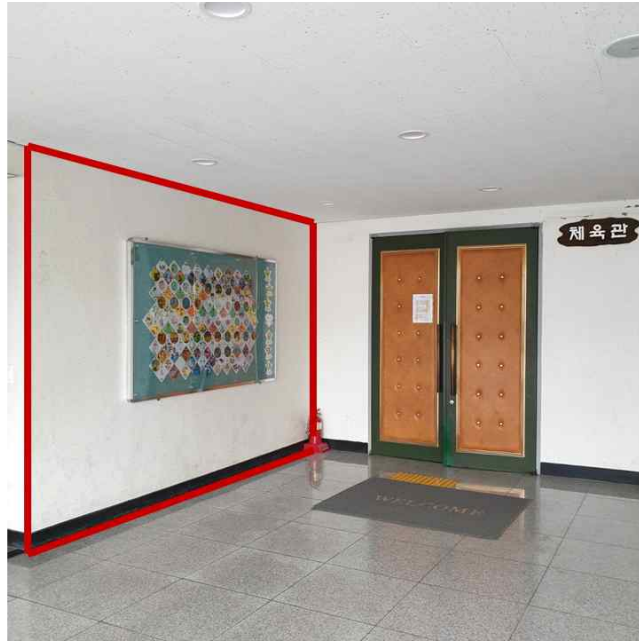
- 실내정원을 학생들의 다양한 교육에 적용할 수 있음.(과학, 실과, 미술, 창의적 체험활동 등)
- 입학식, 학예회, 졸업식 등 학교의 다양한 행사를 강당(실내체육관)에서 진행하므로 학교를 방문하는 사람들의 정서 순화에 도움.
- 학생들이 도서관 및 강당(실내체육관)을 출입하며 실내정원으로 인해 심리적인 편안함을 느낄 수 있음.



3층 도서관 앞 / 4층 컴퓨터실 앞



강당(실내체육관)입구 오른쪽



강당(실내체육관)입구 왼쪽



강당(실내체육관) 2~3층 사이 벽면