

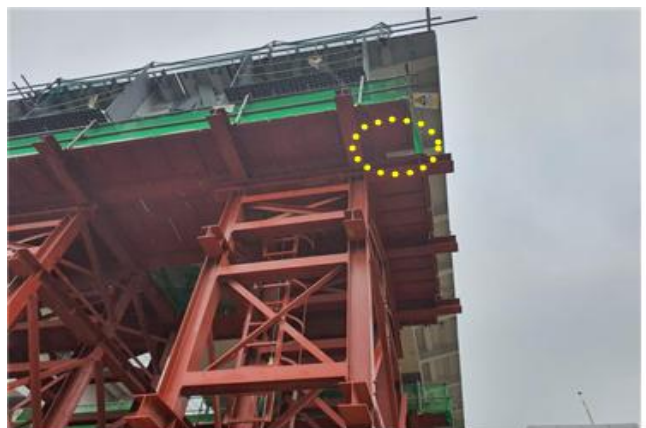
정기(기동점검) 점검 결과보고

[월드컵대교건설공사]

- 점검일시 : 2020.11.19 (목)
- 점검결과
- ◆ 점검자 : 이상현

○ 가설통로 안전(토목부)

- Ramp-B 라멘교 통로용으로 설치한 가설계단은 고정이 다소 미흡하므로 보완하기 바람
 - 남단접속교(MP17) 인근 컨테이너와 위험물보관소로 가기 위한 별도의 통로가 없어 불안정한 사면으로 통행하고 있는 실정으로 계단 등의 안전한 통로 확보 바람
 - 현장 사무실앞 교량 벤트는 상부 발판에 틈이 있어 근로자 발걸림 등의 우려가 있으므로 해당부분 보완조치 하기 바람
- ※ 산업안전보건기준에 관한 규칙 제22조(통로의 설치)



○ 가설통로 안전(토목부)

- 현장사무실 인근에서 사용중인 일자형 사다리는 아웃트리거 한쪽이 훼손되었으므로 교체하여 사용하기 바람
※ 건설안전 기본지침 공통 ? 004(사다리 일자형)



○ 사면 안전(토목부)

- P16 및 Ramp-F 앞 노출된 사면은 강우 등에 대비하여 사면 보호조치 하기 바람
※ 건설안전 기본지침 공통 ? 015(굴착단부 및 흠막이가시설)



○ 중량물취급 안전(토목부)

- 항공마대에는 찢어질 우려가 있는 날카로운 자재를 적재하지 않도록 관리하기 바람
※ 건설안전 기본지침 공통 ? 014(항공마대)



○ 감전재해 예방(토목부)

- 남단 접속교(MP17) 분전반은 물이 고여있는 곳에 위치하여 이용시 감전우려가 있으므로 위치 이동 또는 하부 발판 설치 등 안전 조치하기 바람
- 강남방향 램프에 있는 분전반은 잠금관리가 미흡하므로 관계자 외 조작하지 않도록 분전반 잠금 관리하기 바람



※ 건설안전 기본지침 공통 ? 016(분전반)



○ 화재/폭발/질식 재해 예방(토목부)

- 남단접속교(MP17) 가스대차는 미사용시 가스 용기를 위험물 보관소 내에 산소와 LPG를 분리 하여 보관하기 바람
 - 현장사무실 인근 미사용 가스용기는 캡을 씌워서 위험물 보관소 내에 보관하기 바람
- ※ 건설안전 기본지침 공통 ? 024(위험물 보관소)

