

정기(기동점검) 점검 결과보고

〔올림픽대교 남단IC 연결램프 구조개선공사〕

- 점검일시 : 2020.07.13 (월)
- 점검결과
- ◆ 점검자 : 전해령

○ 추락재해 예방(토목부)

- RAMP-J2교 P2구역 안전난간 흔들리며, 수직 방망 하부 미고정된 상태임. 난간고정 및 하부 발 끝막이판 설치하여 고정조치요함.
- 낙하물방지망 지지용 비계기둥 기울어 있으므로 수직도 유지요함.
- ※ 산업안전보건 기준에 관한 규칙 제58조 (비계의 점검 및 보수)
- ※ 건설안전 기본지침 공통-001 (안전난간)



○ 기타 안전관리(토목부)

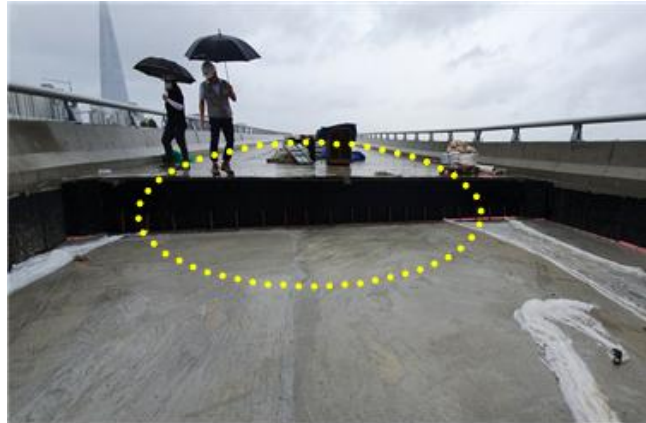
- 교대 부분 배수관리 미흡하여 주변도로 연화현상에 의한 침하 우려 있음. 배수조치요함.
- ※ 건설공사사업관리방식 검토기준 및 업무수행지침 제65조(안전관리)





○ 가설통로 안전(토목부)

- RAMP 단부 상부로의 작업통로 설치되어 있지 않은 상황으로 가설계단이나 경사로설치 및 안전난간 설치요함.
 ※산업안전보건 기준에 관한 규칙 제23조 (가설통로의 구조)



○ 감전재해 예방(토목부)

- 현장 가설전선 관리 미흡하여 감전위험 있음. 커버가 달린 방수형 산업용 콘센트 사용요함.
 ※건설안전 기본지침 공통-17 (가설전선)



○ 중량물취급 안전(토목부)

- 항공마대 철재류 적재 금함. 철재로 된 자재운반구 등 사용요함.
 ※건설안전 기본지침 공통-013 (자재운반구)
 ※건설안전 기본지침 공통-014 (항공마대)

