

정기(기동점검) 점검 결과보고

[신림선 도시철도 민간투자사업 건설공사(1공구)]

□ 점검일시 : 2020.04.23 (목)

□ 점검결과

◆ 점검자 : 이상현

○ 추락재해 예방(도시철도사업부)

- 터널 구간 내 안전난간이 파손된 곳이 있으므로 보수하기 바람
 ※ 산업안전보건기준에 관한 규칙 제42조(추락의 방지)



○ 추락재해 예방(도시철도사업부)

- 철근대차 계단은 내측 난간이 없어 통행시 불안정한 행동을 유발할 수 있으므로 난간 설치하기 바람
 ※ 산업안전보건기준에 관한 규칙 제42조(추락의 방지)



○ 가설통로 안전(도시철도사업부)

- 103 정거장 타설작업 공간은 별도의 통로가 없어 근로자들이 철근 사이로 이동하고 있으므로 적절한 통로를 확보하기 바람
 ※ 산업안전보건기준에 관한 규칙 제22조(통로의 설치)



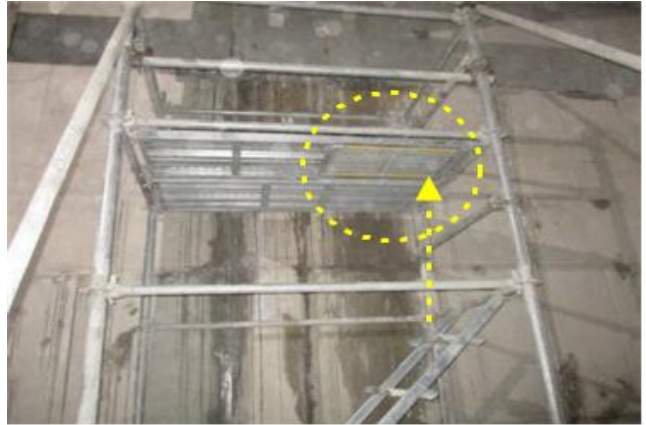
○ 가설통로 안전(도시철도사업부)

- 터널 구간내 설치한 가설 경사로는 미끄럼 방지 조치하기 바람
- ※ 건설안전 기본지침-003(가설경사로)



○ 가설통로 안전(도시철도사업부)

- 틀비계 해치발판 상부로 올라가는 통로가 없어 난간을 딛고 상부로 올라갈 시 추락 우려가 있으므로 안전한 통로를 확보하기 바람
- ※ 산업안전보건기준에 관한 규칙 제22조(통로의 설치)



○ 전도재해 예방(도시철도사업부)

- 103 정거장 센터파일 주변 틈으로 근로자 발빠짐에 의한 전도 우려가 있으므로 조치하기 바람
- ※ 산업안전보건기준에 관한 규칙 제3조(전도의 방지)



○ 화재/폭발/질식 재해 예방(도시철도사업부)

- 104정거장 위험물 보관소 앞은 가스대차 등으로 인하여 보관소 이용 및 화재시 대처가 어려울 수 있음에 주변 정리하기 바람
- ※ 건설안전 기본지침-024(위험물보관소)

