

정기(기동점검) 점검 결과보고

[신림선 도시철도 민간투자사업 건설공사(1공구)]

- 점검일시 : 2020.02.07 (금)
- 점검결과
- ◆ 점검자 : 전해령, 이상현

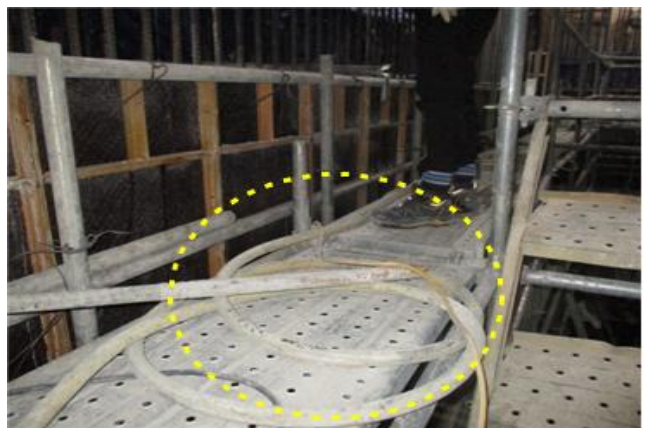
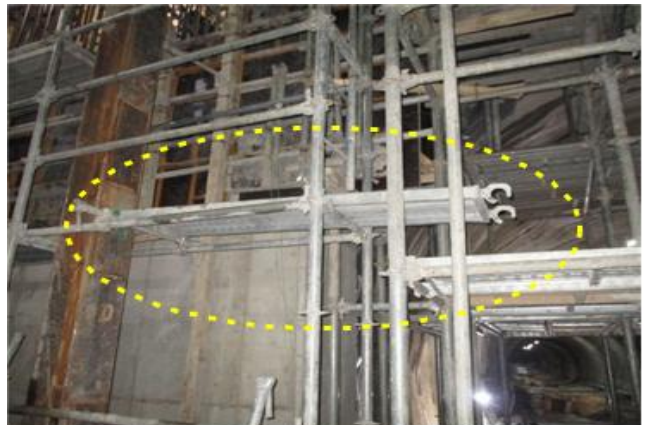
○ 추락재해 예방(도시철도사업부)

- 102정거장 종점 갭문 작업구간에 설치한 접근 금지 띠는 추락 방지를 위하여 견고한 난간으로 설치하기 바람
- ※산업안전보건기준에 관한 규칙 제42조 (추락의 방지)



○ 가설통로 안전(도시철도사업부)

- 104정거장 종점방향 비계의 고정되지 않은 발판은 고정조치 하기 바람
- 비계 발판에 적치된 자재 등은 근로자의 원활한 통행을 위해 이동 조치하기 바람
- ※산업안전보건기준에 관한 규칙 제22조 (통로의 설치)



○ 낙하·비래 재해 예방(도시철도사업부)

- 버팀보 상부에 적치된 돌들은 낙하우려가 있으므로 추후 제거하기 바람
- ※산업안전보건기준에 관한 규칙 제14조 (낙하물에 의한 위험의방지)



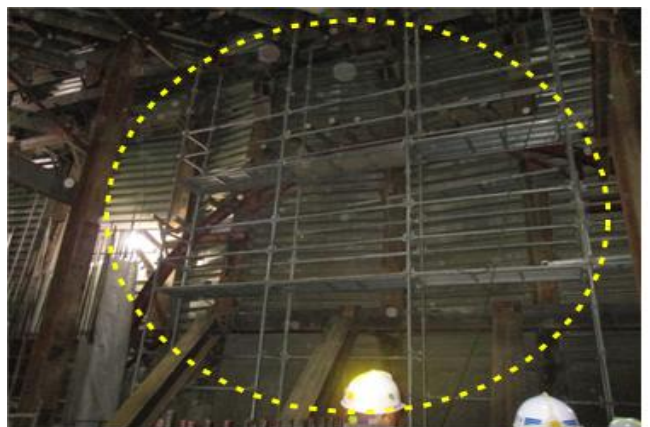
○ 터널 안전(도시철도사업부)

- 터널02 내 일부구간 배수가 불량하므로 배수가 원활하게 이루어지도록 보완하기 바람
- 101정거장 터널 갱구 상부에 지하수 용출로 인하여 방수막 사이로 오염수 및 토사유출 적체가 우려되므로 용수처리 방법을 검토하기 바람
- ※산업안전보건 기준에 관한 규칙 제51조 (구축물 또는 이와 유사한 시설물 등의 안전유지)



○ 가설비계 안전(도시철도사업부)

- 104정거장 설치중인 갭문비계는 현재 임시로 계단이 철거되어 있으므로, 비계 설치 작업전 조속히 계단 재설치하기 바람
- ※산업안전보건기준에 관한 규칙 제22조 (통로의 설치)



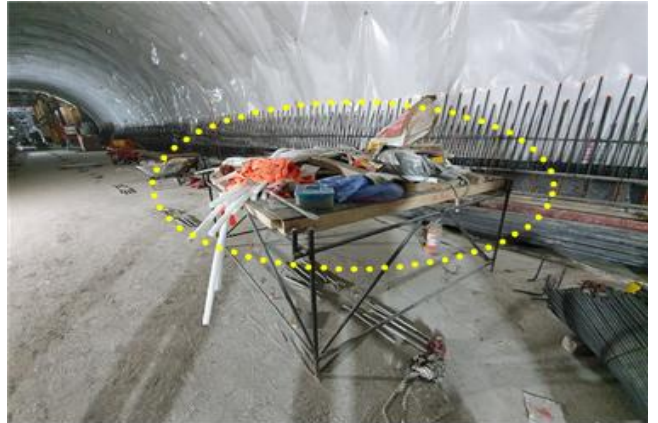
○ 중량물취급 안전(도시철도사업부)

- 벨트 슬링 훼손되어 있으므로 폐기 및 교체조치요함.
- ※ 건설안전 기본지침 공통 31 (벨트슬링)



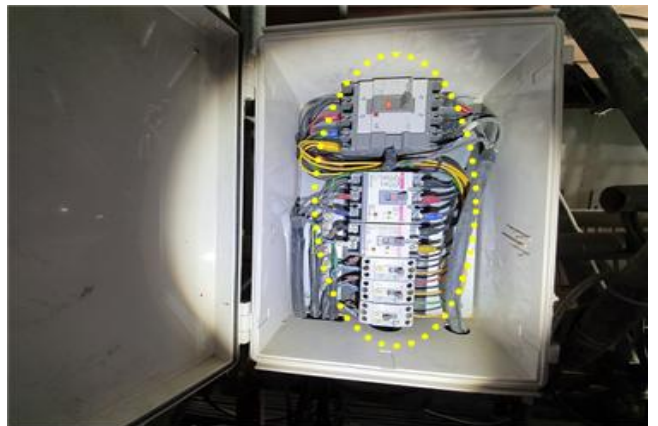
○ 전도재해 예방(도시철도사업부)

- 4터널 철근 조립 작업대 목재상판 낙하우려 있으므로 고정조치요함.
- ※ 산업안전보건기준에 관한 규칙 제3조 (전도의 방지)



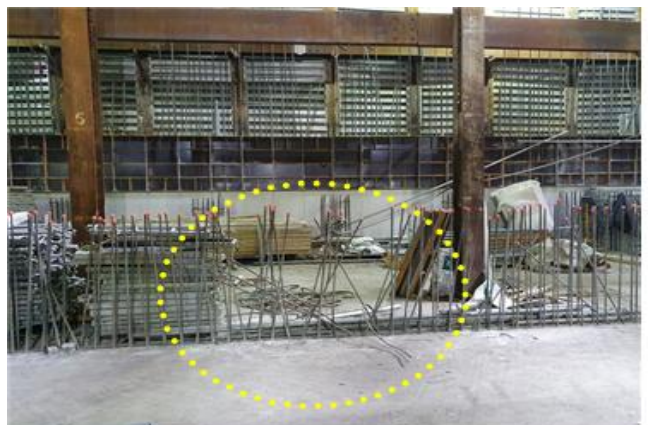
○ 감전재해 예방(도시철도사업부)

- 대차에 부착된 분전반 충전부 보호커버 설치되어 있지 않으므로 설치요함.
- ※ 건설안전 기본지침 공통 16 (분전반)



○ 품질관리(도시철도사업부)

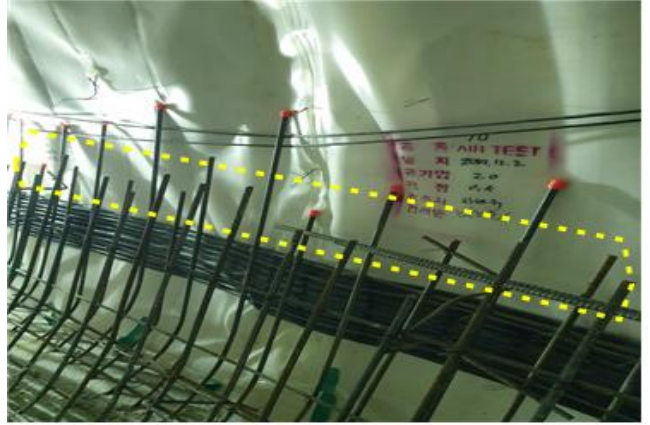
- 철근이 구부러져 있거나 휘어있는 부분이 많으므로 철근 손상되지 않도록 조치요함.
- ※ 건설공사 사업관리방식 검토기준 및 업무수행지침 제60조 (품질시험 및 성과검토)



○ 기타 안전관리(도시철도사업부)

- 터널 라이닝철근 일부가 방수막에 근접설치 되어 방수막의 훼손이 우려되므로 보호캡 설치하기 바람

※ 산업안전보건 기준에 관한 규칙 제51조 (건축물 또는 이와 유사한 시설물 등의 안전유지)



○ 기타 안전관리(도시철도사업부)

- 위험물 저장소 체크리스트 비치되어 있으나 점검 기한 도래하였으므로 2월 점검 실시요함.

※ 건설안전 기본지침 공통 24 (위험물 보관소)

