

정기(기동점검) 점검 결과보고

[강남순환도시고속도로 건설(8공구)]

□ 점검일시 : 2020.02.05 (수)

□ 점검결과

◆ 점검자 : 김동수

○ 가설통로 안전(토목부)

- 매헌지하차도 U-Type구간의 가시설 돌출부는 근로자 안전을 위하여 별도의 안전조치를 취할 것(높이 2m 이내에 장애물이 없도록 조치)
 ※ 건설안전 기본지침 P-19(가설통로 안전시설 및 작업기준)



○ 가설통로 안전(토목부)

- 지하차도 SLAB를 연결한 이동통로는 불안정한 사각 파이프 여러 개를 이어서 운영하고 있어 안전사고가 우려되므로 근로자 안전을 위하여 가설통로는 견고한 구조로 된 규격품을 사용할 것
 ※ 건설안전 기본지침 P-19(가설통로 안전시설 및 작업기준)



○ 기타 안전관리(토목부)

- 작업장 내 분전반을 전수 조사하여 사용하기에 불편함이 없도록(분전반 문 열고 닫음, 접근, 분전반 작업 등) 관리요함
 - 분전반 주변 개구부와 용접기 등 보관시설 갖추어 사용요함

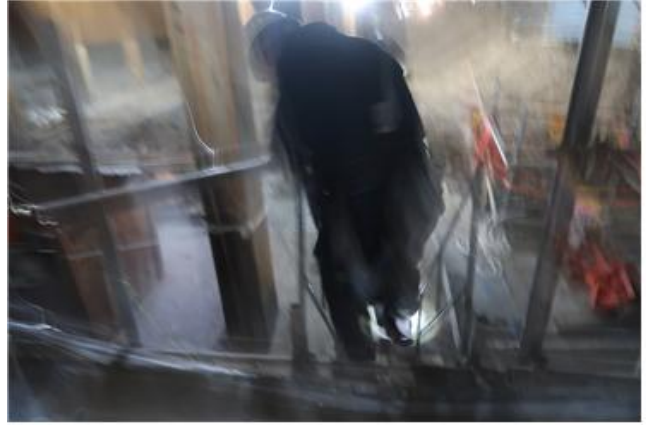
※ 건설안전 기본지침 공통-16(분전반)



○ 가설통로 안전(토목부)

- 매한지하차도 구조물시공부위에서 토공 시공 부위로 이동하는 통로 견고하게 설치요함

※ 건설안전 기본지침 P-19(가설통로 안전시설 및 작업기준)



○ 화재/폭발/질식 재해 예방(토목부)

- 고압가스 대차에 가스누출여부를 확인할 수 있는 비눗물 등 비치하고 점검토록 하여야 함

※ 건설안전 기본지침 공통-23(산소절단기 및 가스용기)



○ 작업장조도 확보(토목부)

- 매한지하차도 토공 흙막이 띠장 등 설치 작업장 조명확보요함

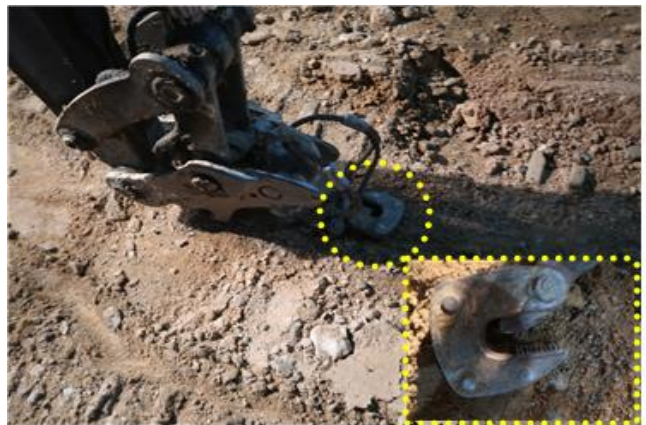
※ 건설안전 기본지침 P-45(작업자 통로확보 및 안전작업 기준)



○ 중량물취급 안전(토목부)

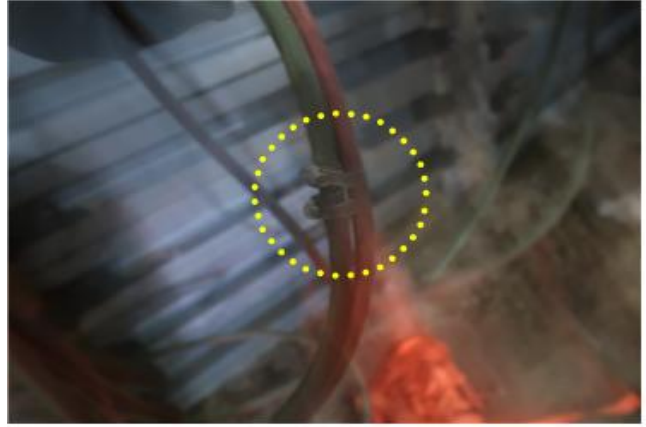
- 매한지하차도 흙막이 띠장 등 설치시 인양 운반에 사용하는 하카를 안전하카로 사용요함

※ 건설안전 기본지침 P-24(가설통로 안전시설 및 작업기준)



○ 화재/폭발/질식 재해 예방(토목부)

- 매한지하차도 흠막이 가시설 작업구간 등 고압 가스 사용시 가능하면 1개선으로 하여 이음이 없도록 하고 이음 등에 의한 가스누출 위험이 있는 곳에 비눗물 스프레이 등을 비치하여 작업전 가스누출 여부 확인 요함
※ 건설안전 기본지침 공통-23(산소절단기 및 가스용기)



○ 화재/폭발/질식 재해 예방(토목부)

- 근로자 휴게시설 및 창고 등 칸막이 분리되어 있는 구간 확산소화기 추가설치와 자리이탈시 전열기구 전원차단 요함
※ 건설안전 기본지침 P-46(화재/폭발/질식 예방 및 안전작업 기준)



○ 화재/폭발/질식 재해 예방(토목부)

- 매한지하차도 내부 소화기 등 관리철저 요함
※ 건설안전 기본지침 P-49(소방시설 설치 및 관리)

