

정기(기동점검) 점검 결과보고

[올림픽대교 남단IC 연결램프 구조개선공사]

- 점검일시 : 2019.10.31 (목)
- 점검결과
- ◆ 점검자 : 전용현

○ 추락재해 예방(토목부)

- J2교량 상부슬래브 철근조립작업은 단부와 가설비계 사이로 근로자가 추락할 우려가 있으니 안전대책 강구 요망.

※ 건설안전기본지침 P-12
(추락재해예방 안전시설 및 작업기준)



○ 가설통로 안전(토목부)

- J2교 상부슬래브 철근 조립작업은 근로자가 외측 비계에서 상부 슬래브로 이동 시 단차가 커 전도재해 우려가 있으니 가설계단 설치 요망.

※ 건설안전기본지침 P-18
(가설통로 안전시설 및 작업기준)



○ 가설비계 안전(토목부)

- J2교량에 설치된 공중비계는 수직부재를 구품을 사용하고 있으니 구조검토 시 상기사항이 반영되어 검토되어 있는지 확인 요망.

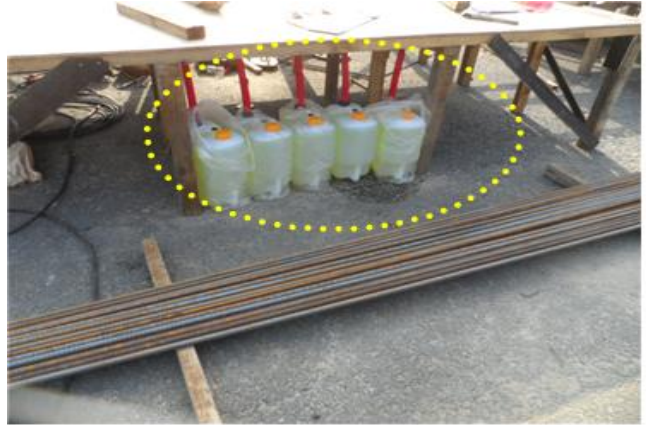
※ 산업안전보건기준에 관한 규칙 제51조(구축물 또는 이와 유사한 시설물 등의 안전 유지)



○ 화재/폭발/질식 재해 예방(토목부)

- 철근가공장에 위치한 발전기 가동 용도의 유류는 화재 예방을 위하여 소화기가 배치된 위험물 보관소로 이동조치 요망.

※ 건설안전기본지침 공통24 (위험물 보관소)



○ 기타 안전관리(토목부)

- 올림픽대교 램프구간의 PE방호벽 측면부와 측구 사이는 도로 유실 방지를 위하여 채움 조치 요망.

※ 산업안전보건기준에 관한 규칙 제51조(구축물 또는 이와 유사한 시설물 등의 안전 유지)

