

정기(기동점검) 점검 결과보고

[국회대로 지하차도 및 상부공원화(1단계) 건설공사]

□ 점검일시 : 2019.08.01 (목)

□ 점검결과

◆ 점검자 : 박상종

○ 중량물취급 안전(방재시설부)

- 지하차도 상부 흠막이가시설 강관버팀보 받침에서 근로자가 작업하고 있으나 강관에 구름방지 조치가 되어 있지 않아 강관 구름에 의한 근로자 협착 우려가 있으니 구름방지 조치하고, 재발되지 않도록 관리 바람.

※ 건설안전 기본지침 p24(4.중량물 취급/기타 낙하방지 안전시설 및 작업기준)



○ 중량물취급 안전(방재시설부)

- 지하차도 하부에 있는 중량물 인양 도구는 흠해지장치가 파손되어 있으니 중량물 인양시 로프가 탈락되지 않도록 보완바라며

- 버팀보 양중 작업에 운행중인 굴삭기 또한 흠해지장치가 미설치된 상태로 굴착작업외 중량물 인양에 사용할 경우 흠해지장치를 부착 바람.

※ 건설안전 기본지침 공통-029(건설기계)



○ 건설기계 안전(방재시설부)

- 지하차도 흠막이가시설 버팀보 작업에 사용하고 있는 고소작업대는 일부 파손된 과상승방지장치가 있으니 보완바라며, 과상승방지장치는 작업대 상부 45cm이상 높이 설치해 근로자가 버팀보에 협착되지 않도록 설치 바람.

※ 건설안전 기본지침 공통-036(고속작업대)



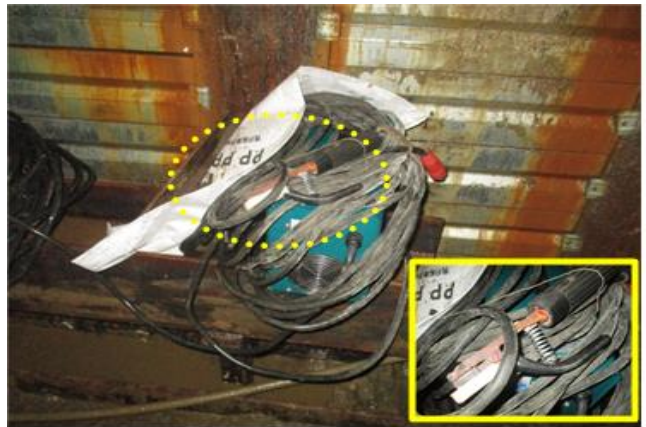
○ 기계기구 안전(방재시설부)

- 지하차도 기초철근 조립 작업에 사용하고 있는 철근 절곡기는 점검표 점검일이 6월로 기록되어 있으니, 매월 실시하는 점검이 누락되지 않도록 관리 바람,
 - 철근 절곡기와 절단기 플러그는 감전에 의한 안전사고 예방을 위하여 우천시 빗물에 노출되지 않도록 관리 바람.
 ※ 건설안전 기본지침 공통-028(위험기계기구 안전검사)



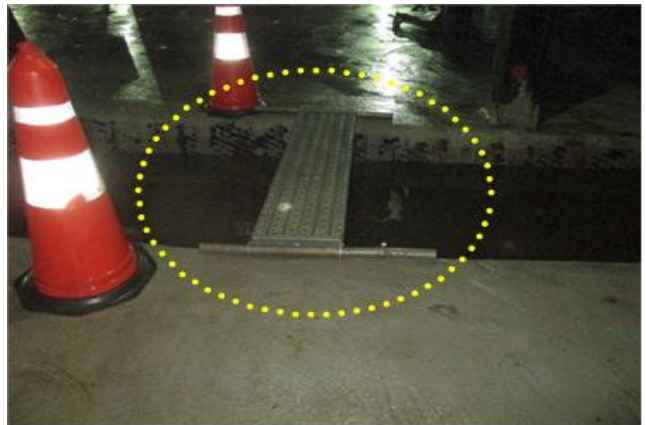
○ 감전재해 예방(방재시설부)

- 지하차도 흠막이가시설 설치에 사용된 용접기는 용접기 홀더 절연물이 파손되어 지하와 같은 습윤한 장소에서 사용시 감전 재해 우려가 있으니 보완 바람.
 ※ 건설안전 기본지침 공통-021(용접작업 및 용접기)



○ 가설통로 안전(방재시설부)

- 지하차도 버림콘크리트 간 이동을 위하여 설치한 작업 발판은 고정된 곳이 없이 설치되어 있어 작업자 이동시 이탈에 의한 안전사고 우려가 있으니 발판은 2개소 이상 뒤집히거나 이탈되지 않도록 보완바람.
 ※ 산업안전보건 기준에 관한 규칙 제23조(가설통로의 구조)



○ 화재/폭발/질식 재해 예방(방재시설부)

- 지하차도 상부 위험물저장소에 가스, 산소 등 고압용기는 작업 및 운반시 사용할 용기를 전용대차로 운반하여 사용바람.
 ※ 건설안전 기본지침 공통-023(산소절단기 및 가스용기)

