

정기(기동점검) 점검 결과보고

[서남물재생센터 총인처리시설 기계설비공사]

- 점검일시 : 2019.07.31 (수)
- 점검결과
- ◆ 점검자 : 박상종

○ 중량물취급 안전(설비부)

- 총인 1계열 기계설비 자재 운반에 사용하고 있는 원치 거치대는 하부 바퀴 제동장치가 부착되어 있지 않아 자재 양중시 갑작스러운 이동에 의한 안전사고 우려가 있으니 제동장치를 부착 바람.



○ 감전재해 예방(설비부)

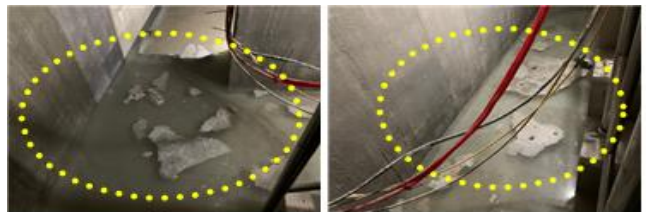
- 총인 1계열 시설물 내 우수가 체수 되어 있으니 배수 바라며, 체수 된 물에서 기계기구 사용시 감전재해가 우려되니 체수 된 물을 완전히 배수 후 기계설비 작업 바람.

- 시설물 하부로 내려가는 계단은 조명이 설치되어 있으나 일부 조도가 낮은 조명이 있으니 작업자 통로 조도기준에 맞게 보완 바람.

※ 건설안전 기본지침

p36((5)배선 및 이동전선 사용시 안전작업기준)

p45(4.작업자 통로확보 및 안전작업기준)



○ 추락재해 예방(설비부)

- 총인 1계열, 2계열은 구조물 공사가 완료되고 기계설비 작업중으로 시설물 상부 개구부가 많아 작업발판, 거꾸집 등으로 덮개를 설치하고 작업중이나 덮개 고정상태가 미흡하고, 개구부임을 인지할 수 있는 표시가 없는 곳이 많아 안전사고 우려가 있으니 개구부는 뒤집히거나 이탈되지 않도록 견고하게 설치하고, 식별이 가능토록 표시 바람.

※ 산업안전보건 기준에 관한 규칙 제43조(개구부 등의 방호 조치)

※ 건설안전 기본지침 p18((9)개구부 방호시설 설치기준 및 안전작업기준)

