

정기(기동점검) 점검 결과보고

[창동 상계 세대융합형 복합센터 건립공사]

□ 점검일시 : 2019.06.19 (수)

□ 점검결과

◆ 점검자 : 홍민철

○ 화재/폭발/질식 재해 예방(건축부)

- 위험물 보관소에 산소와 가스가 격벽으로 분리되게 보관하고 있으나 완전히 분리 보관되도록 조치하기 바람
- ※ 건설안전기본지침 공통-24 위험물보관소



○ 전도재해 예방(건축부)

- 근로자 통로 바닥의 PVC 파이프는 통행시 전도 위험이 있으니 절단 등 조치하기 바람
- ※ 산업안전보건기준에 관한 규칙 제22조(통로의 설치)



○ 거푸집동바리 안전(건축부)

- 타워 크레인 자리의 주변 벽체 거푸집은 수평재 보강이 필요하니 검토 후 조치하기 바람
- ※ 산업안전보건기준에 관한 규칙제332조(거푸집동바리등의 안전조치)



○ 거푸집동바리 안전(건축부)

- 계단층 하부 동바리는 간격이 넓고 수평연결재가 누락되어 있으니 보강 조치하기 바람
 - 지하층 시스템 비계 유헤드는 편심이 작용하도록 설치되어 있으니 보완조치 바람
 - 시스템 동바리 연결핀은 처음 작업부터 긴결 되도록 설치하고 동바리 설치 완료 후 핀 연결상태를 확인하기 바람
- ※ 산업안전보건기준에 관한 규칙제332조(거푸집동바리등의 안전조치)



○ 가설통로 안전(건축부)

- 근로자들이 이동할 통로에는 안전통로 임을 표시하고 상부에는 낙하물에 의한 사고가 발생하지 않도록 안전망 등을 설치하여 관리하기 바람
 - 통로상에는 지장물이 없도록 정리하기 바람
- ※ 산업안전보건기준에 관한 규칙 제22조(통로의 설치)





○ 가설통로 안전(건축부)

- 철근 작업장에는 근로자 통행시 전도사고가 발생하지 않도록 주 동선에 발판을 설치하기 바람
※ 산업안전보건기준에 관한 규칙 제22조(통로의 설치)



○ 기계기구 안전(건축부)

- 철근 절단기에는 철근 규격에 따른 작업 가능 철근수를 작업장 주변에 표시하여 관리하기 바람



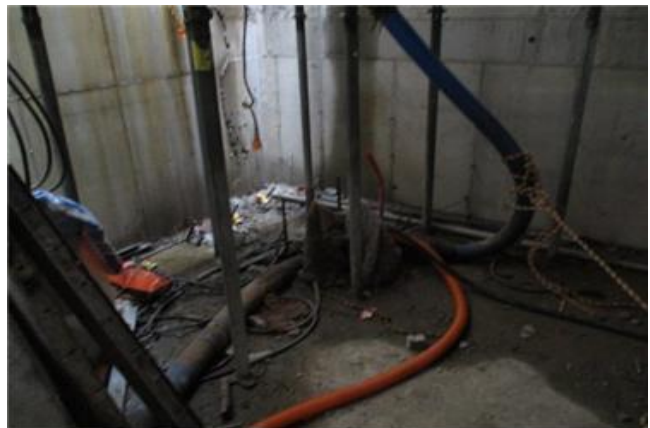
○ 중량물취급 안전(건축부)

- 신호수는 신호 작업외 작업을 하지 않도록 조치하고, 신호 작업 시 하부에 근로자 통제 조치하기 바람
 - 줄걸이 신호수는 교육을 실시 후 결과를 보관하기 바람
- ※ 건설안전기본지침 3. 양중작업의 낙하방지 안전시설 및 작업기준



○ 기타 안전관리(건축부)

- 엘리베이터 피트에 우수가 차있으니 양수기 정비 및 정리하기 바람
- 집수정 부근도 정리정돈 및 구획하여 집중호우 등에 의해 침수 피해가 없도록 조치하기 바람



○ 기타 안전관리(건축부)

- 현장 부지가 협소하여 폐기물 처리장 관리가 미흡하니 부지를 정리하여 폐기물을 지정된 장소에 성상별로 분리하여 반출될 수 있도록 조치하기 바람,
- 현장 울타리 주변 정리상태가 불량하니 자재와 폐기물 등 정리정돈 요망



