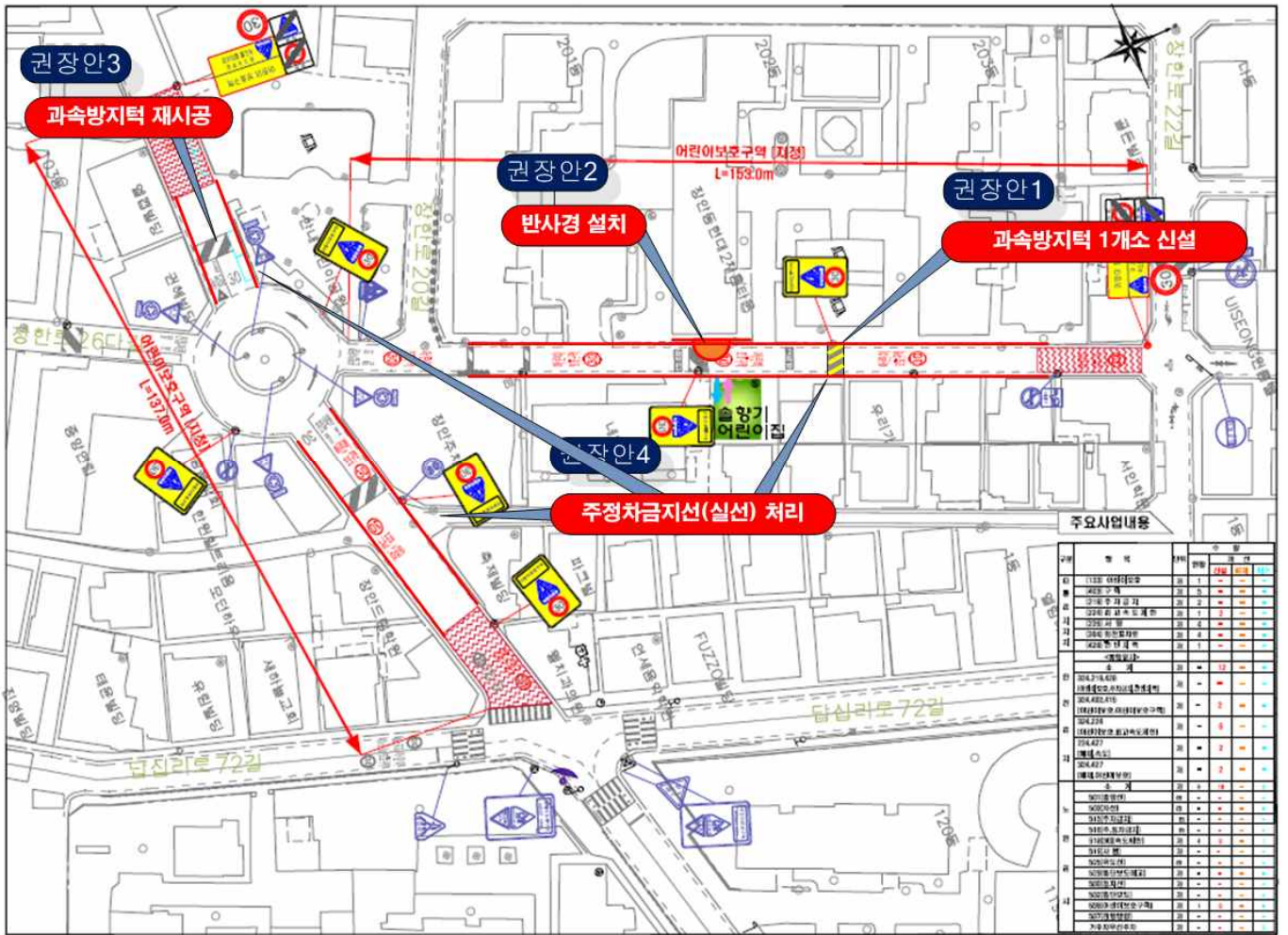


어린이보호구역 지정검토 의견

연번	2	관할구청	동대문구	관할경찰서	동대문경찰서
시설명	솔향기어린이집		소재지	동대문구 장한로26다길77(장안2동 339-6)	
어린이보호구역 지정 신청 구간(적색)					
현장사진	#1 (북측지점)	#2 (시설앞)	#3 (서측지점)		
현황 및 문제점	<ul style="list-style-type: none"> ■ 요청지점은 동대문구 장한로26다길, 장한로18길 도로를 대상으로 하고 있으며 토지이용상 주택시설, 근생시설이 인접하고 있음. 차량 및 보행 교통량은 많지 않은 구간임. ■ 도로의 차로구성은 중앙선이 없는 1차로로 구성된 도로이며, 평지부로 구성되어 있으며 서측부 도로변 노상주차(거주자주차5면)구획되어 있음. ■ 보호구역 신규지정 구간은 현재에도 불법주정차량들이 매우 많은 편으로 조사되었음. 				
검토결과	<ul style="list-style-type: none"> ■ 장한로18길(남) → 장한로22길(북) 진행방향으로는 과속방지턱이 설치되어 있으나, 장한로22길(북)→장한로18길(남) 진행방향으로는 속도저감 시설이 존재하지 않아, 과속방지턱 1개소 추가 시설을 권장함. ■ 어린이집 남측으로 공동주택 진출입부가 있으며, 공동주택에서 북측으로 우회전시 시인성이 양호치 않아, 반사경 1개소 추가 시설을 권장함. ■ 서측 시점부의 과속방지턱이 현장조사시 단차가 10cm 이하로 파손이 심하게 되어있으며, 이에 개선이 요구됨. ■ 현장조사 시 노상주차(거주자주차) 구획선 이외 불법주정차량(조업차량)이 상당히 많이 목격되어, 이에 개선(안)의 길가장자리구역선을 주차금지선(점선)에서 주정차금지선(실선)으로 변경이 요구됨. 				



< 어린이보호구역 신규지정 관련 권장안 >

어린이보호구역 주변 교통사고 발생 현황 분석

대상시설	솔향기어린이집					
위 치	동대문구 장한로26다길77(장안2동 339-6)					
2016~2018년 교통사고 발생현황 (반경100m범위내)	사고 내용	사망사고	중상사고	경상사고	부상신고 사고	계
		0 (건)	0 (건)	1 (건)	1 (건)	2 (건)
	사고 유형	차대사람	차대차	차량단독		계
		0 (건)	2(건)	0 (건)		2 (건)



※ 사고자료 : 도로교통공단 교통사고분석시스템(TAAS)