

# 정기(기동점검) 점검 결과보고

## [신림선 도시철도 민간투자사업 건설공사 (2공구)]

□ 점검일시 : 2019.04.09 (화)

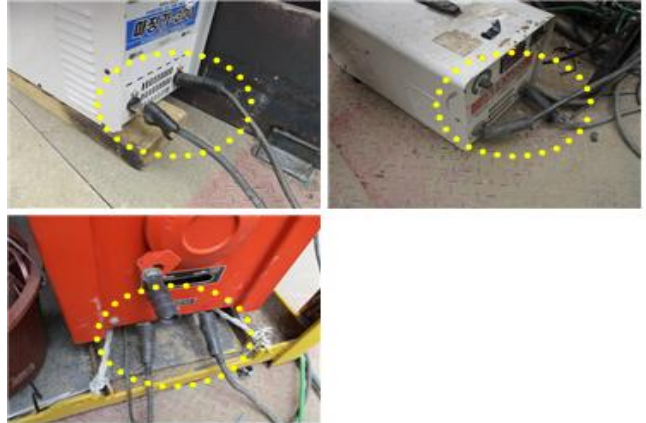
□ 점검결과

◆ 점검자 : 박상종,이태형

○ 감전재해 예방(도시철도사업부)

- 108정거장 상부 작업장에서 사용되고 있는 용접기는 용접기 단자 접속부 절연조치가 미비하니 근로자 감전에 의한 안전사고 예방을 위하여 절연테이프 또는 절연 카바 등으로 절연조치 바람.

※ 건설안전 기본지침 공통-021(용접작업 및 용접기)



○ 감전재해 예방(도시철도사업부)

- 107정거장에서 사용되고 있는 용접기 흘더는 절연물이 파손되어 있어 용접작업자 감전에 의한 안전사고가 우려되니 안전한 용접기 흘더로 교환하여 작업하기 바람.

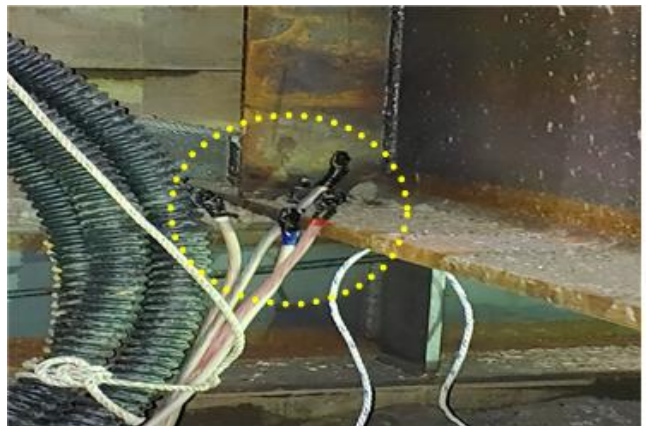
※ 건설안전 기본지침 공통-021(용접작업 및 용접기)



○ 감전재해 예방(도시철도사업부)

- 106정거장 출입구 2번 지하에 있는 380v 전선은 현재 단전된 상태이나, 오조작으로 인한 감전 위험이 있으므로 전선의 마감부는 절연성을 가진 캡을 이용하여 이중 설치 요망

※ 산업안전보건 기준에 관한 규칙 제301조(전기기계기구의 충전부 방호)



○ 화재/폭발/질식 재해 예방(도시철도사업부)

- 108정거장 흠막이가시설 설치를 위하여 용접 작업중이나 불꽃비산방지 조치, 작업구간 주변에 소화기 비치 없이 작업하고 있어 화재 사고가 우려되니 재발되지 않도록 관련 근로자 교육바람.

※ 건설안전 기본지침 공통-021(용접작업 및 용접기)



○ 낙하·비래 재해 예방(도시철도사업부)

- 108정거장 통신관로 상부에 콘크리트 블록이 불안정한 상태로 있어 하부 근로자 통행 또는 작업시 낙하에 의한 안전사고가 우려되니 제거하기 바람.

※ 산업안전보건 기준에 관한 규칙 제14조(낙하물에 의한 위험의 방지)



○ 낙하·비래 재해 예방(도시철도사업부)

- 106정거장 복공판 홈 사이로 철근, 볼트등 낙하물이 복공하부로 떨어질 위험이 있으니 캡등을 설치하여 낙하방지 요망

※ 산업안전보건 기준에 관한 규칙 제14조(낙하물에 의한 위험의 방지)



○ 가설비계 안전(도시철도사업부)

- 105정거장 워킹타워에 설치 된 비계 발판은 용접부위가 탈락되어 계단이용시 처짐에 의한 전도 위험 등이 있으니 교체 요망

※ 산업안전보건 기준에 관한 규칙 제58조(비계의 점검 및 보수)



○ 흠막이가시설 안전(도시철도사업부)

- 관재동 배면은 우시기 토사유실 및 수압 상승 등의 우려가 있으니 천막등을 설치하여 배수 처리 요망

※ 산업안전보건 기준에 관한 규칙 제50조(붕괴 낙하에 의한 위험 방지)



○ 기타 안전관리(도시철도사업부)

- 108정거장 흠막이가시설 토류판 설치작업을 위한 작업공간 확보를 위해 굴착한 구간은 굴착 경사가 급해 사면 붕괴시 근로자 안전사고가 우려되니 토질 특성에 맞는 기울기를 확보하고 작업 바람.

※ 산업안전보건 기준에 관한 규칙 제50조(붕괴 낙하에 의한 위험 방지)



○ [모범사례]기타 안전관리(도시철도사업부)

- 공사장 주변 보행자 안전을 위하여 횡단보도에 반사경을 설치하고, 공사장 휨스를 투명으로 설치하여 보행 신호시 차량이 오는지 보행자가 확인할 수 있어 보행안전 향상.

