

정기(기동점검) 점검 결과보고

[신림선 도시철도 민간투자사업 건설공사(1공구)]

- 점검일시 : 2019.04.03 (수)
- 점검결과
- ◆ 점검자 : 윤원섭,전혜령

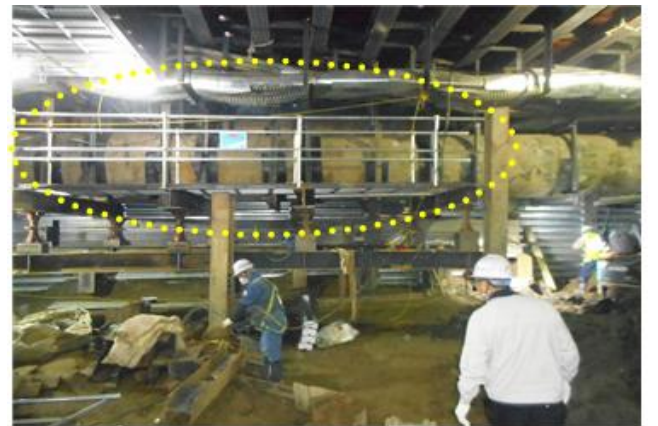
○ 건설기계 안전(도시철도사업부)

- 104 정거장 굴삭기 작업반경이 좁아 상부관로에 부딪힐 위험이 높음.작업반경 확보요함.
- ※ 건설안전 기본지침 공통 32 (굴삭기)
- ※ 건설안전 기본지침 지하철002,003 (흙막이가시설작업, 수직구작업)



○ 가설통로 안전(도시철도사업부)

- 104정거장 안전사고 발생시 비상대피로 계획에 대한 보완필요.양방향으로 설치필요함.
- ※ 건설안전 기본지침 공통 15 (굴착단부 및 흙막이가시설)※ 산업안전보건기준에 관한 규칙 제22조 (통로의설치)



○ 기계기구 안전(도시철도사업부)

- 104정거장 굴착현장 안전요원 배치되어 있지 않으므로 협착, 충돌 재해예방위해 안전요원 배치바람.

※ 건설안전 기본지침 지하철002 003 (흙막이 가시설작업, 수직구작업)



○ 화재/폭발/질식 재해 예방(도시철도사업부)

- 위험물 저장소 내부에 소화기 설치요망. 소화기 제조년월이

표기되어 있지 않음. 표기요망.

※ 건설안전 기본지침

Ⅶ. 화재/폭발/질식 재해예방 안전시설 및 작업기준

(6) 소방시설 설치 및 관리



○ 기타 안전관리(도시철도사업부)

- 야적장에 위험물이 많이 보관되어 있는데 펜스가 낮아 내부가 불특정다수에게 노출되어 사고 위험이 있으므로 펜스높이 조정요함.



○ 기타 안전관리(도시철도사업부)

- 야적장 부근 통과차량 통제 안전요원 배치 및 차량진행방향 방호벽 설치요함.



○ 중량물취급 안전(도시철도사업부)

- 현장에서 양중시 사용되는 마대는 항공마대를 사용 하기 바람,항공마대는 마대 용량의 90%이상 적재 금지 및 밑을 감싸는 것을 사용 하기 바람.

※ 건설안전 기본지침 공통-013,015(자재운반구,항공마대)



○ 화재/폭발/질식 재해 예방(도시철도사업부)

- 이동식 소화기는 정기적(매월1회이상)으로 점검을 실시하고 관리하기 바람.(2018년 점검기록 임)

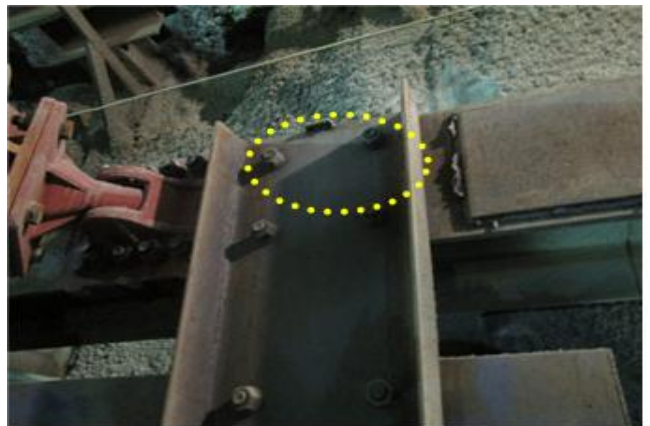
※ 건설안전기본지침 p49 소방시설 설치및관리



○ 기타 안전관리(도시철도사업부)

- 지하차도 토류벽의 버팀보및띠장,사보강재의 접합부가 일부 나사산이 3산이상 확보되지 않은 곳이 있으니,이번에 전수조사를 하여 볼트의 나사산을 3산이상 확보 요망.

※ 산업안전 보건 기준에 관한 규칙 제347조(붕괴 등의 위험 방지)



○ 기타 안전관리(도시철도사업부)

- 현장에 설치된 가설사무실,가설창고는 아래사항을 보완하기 바람.

①출입구에 잠금장치와 명판을 부착하여 관리 (명판내용 : 업체명,사용기간,관리책임자,전화번호)

※ 건설안전기본지침 공통-041(가설사무실/창고)



○ 기타 안전관리(도시철도사업부)

- 임시계단의 난간 강관 파이프 단부가 돌출되어 통행시 충돌, 찢림 등의 안전사고가 우려되니 CAP 등으로 보완 하기 바람.

※ 건설안전 기본지침 공통-1(안전난간),공통-2(작업발판및계단)



○ 품질관리(도시철도사업부)

- 개착부 굴착 및 토류벽 작업중으로 일부 구간이 굴착후 토류벽체의 토류판을 설치하지 않은 곳이 있어,노출된 토사의 응력해방에 따른 토류벽체 붕괴 및 배면지반 침하 우려등 2차사고가 우려되니 굴착즉시 토류판등을 설치하여 안전시공이 되도록 요망



○ [모범사례]전도재해 예방(도시철도사업부)

- 지하 가설계단 입구에 안전표지(로고조명) 설치하여 작업자의 전도, 미끄러짐 사고예방함

