

정기(기동점검) 점검 결과보고

[신림~봉천터널 도로건설공사(1공구)]

□ 점검일시 : 2019.02.18 (월)

□ 점검결과

◆ 점검자 : 윤원섭,전용현

○ 흠막이가시설 안전(토목부)

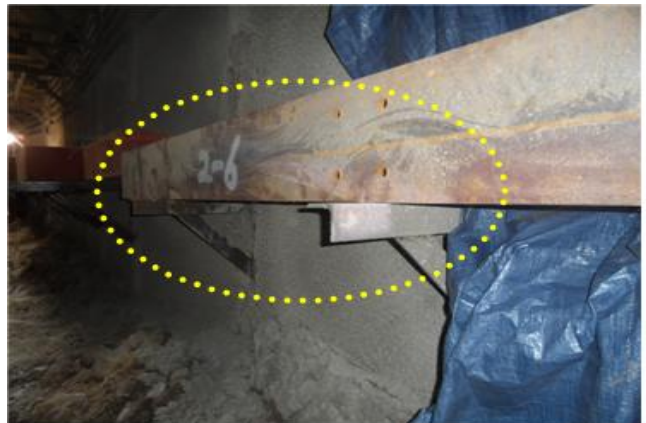
- 개착부 굴착 및 토류벽 작업중으로 일부 구간이 굴착후 토류벽체의 토류판을 설치하지 않은 곳이 있어, 노출된 토사(암)의 응력해방에 따른 토류벽체 붕괴 및 배면지반 침하 우려 등 2차사고가 우려되니 굴착즉시 토류판을 설치하여 안전시공이 되도록 요망.



○ 낙하·비래 재해 예방(토목부)

- 공기정화시설 흠막이가시설 작업장 일부에서 보결이 상부에 점용접 없이 띠장이 거치되어 있어 장비 등에 의한 진동 발생 시 낙하 재해를 유발할 수 있으니 개선 요망.

※ 건설안전기본지침 P-21
(낙하재해예방 안전시설 및 작업기준)



○ 낙하·비래 재해 예방(토목부)

- 공기정화시설 굴착구간 일부에서 부석이 있어, 하부에서 작업하는 근로자에게 낙하재해를 유발할 수 있으니 제거 요망.

※ 건설안전기본지침 P-21
(낙하재해예방 안전시설 및 작업기준)



○ 중량물취급 안전(토목부)

- 현장에 사용중인 항공마대는 밑을 감싸는 마대를 사용하여 안전성이 확보되도록 요망.

※ 건설안전 기본지침 공통-013,015(자재운반구,항공마대)



○ 화재/폭발/질식 재해 예방(토목부)

- 공기정화시설 작업장에서 사용중인 산소절단기 고압가스용기의 압력게이지가 오작동하고 있으니 정비 후 사용하기 바람.

※ 건설안전기본지침 공통 23 (산소절단기 및 가스용기)



○ 기타 안전관리(토목부)

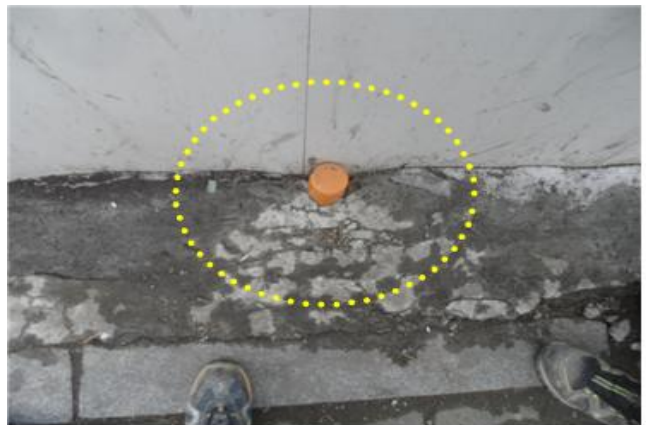
- 개착부 중앙 H-pile과 ㄱ형강 접속부의 연결부분의 일부 나사산이 3산이상 확보되지 않은곳이 있으니,이번 기회에 토류벽 전체 전수조사를 하여 모든 볼트의 나사산이 3산이상 확보 되도록 하여 강결 및 긴장력을 확보하여 안전성이 확보 되도록 할 것.

※ 산업안전 보건 기준에 관한 규칙 제347조(붕괴 등의 위험 방지)



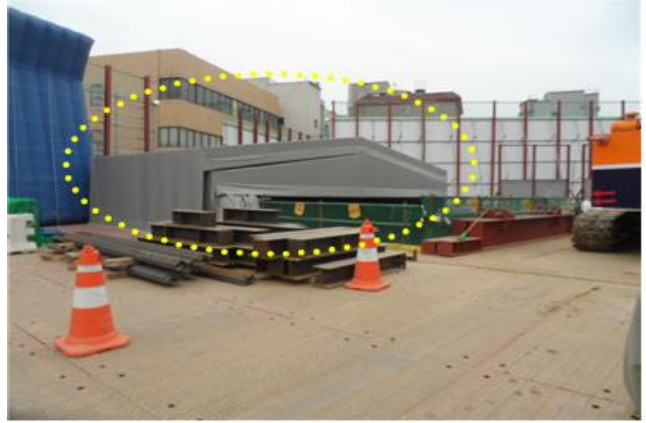
○ 기타 안전관리(토목부)

- 웬스 외부에 설치된 계측설비는 보행자 및 통행 자전거 등에 의해 충격을 받을 수 있는 여건이므로 보양 조치 요망.



○ [모범사례]기타 안전관리(토목부)

- 자재투입구 상부에 이동식 가림막을 설치하여 발파 시 발생할 수 있는 분진 및 소음을 감소시킴



○ [모범사례]기타 안전관리(토목부)

- LED안전모 착용으로 지하공간에서 작업하는 근로자의 시인성을 향상 시켜 건설기계와의 충돌 및 협착재해 사전 차단.

