
- 교통사고 다발 어린이 보호구역 -

민·관합동 현장점검 결과

2019. 10.



행정안전부
(안전개선과)

- 교통사고 다발 어린이 보호구역 - 민·관합동 현장점검 결과 보고

추진배경

◆ 2018년 발생한 교통사고 다발 어린이 보호구역에 대한 민·관 합동 현장점검을 통해 원인분석 및 현장 여건에 맞는 정비방안을 마련하여 조기개선 조치

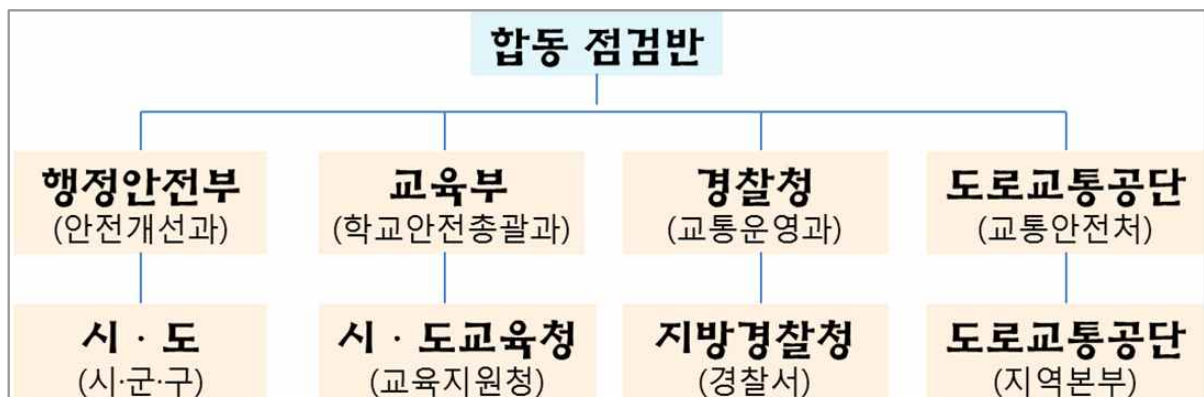
I 점검 개요

- (점검기간) '19. 7. 22(월) ~ 8. 2(금) 기간 중 5일
* 7.22~26 계획하였으나 기간 중 일부지역 호우경보 발령, 안전상 일부 순연
- (점검대상) '18년 발생한 교통사고 다발 어린이 보호구역 42개소*
* 교통사고 다발구역 : 연간 교통사고 2건 이상 발생 또는 사망사고 1건 이상 발생

< 어린이보호구역 교통사고 다발지역 시도별 현황 >

구분	계	서울	부산	대구	인천	광주	대전	울산	세종	경기	강원	충북	충남	전북	전남	경북	경남	제주
다발지점	42	8	6	2	1	1	-	-	-	11	-	3	1	2	1	1	1	4
발생건수	87	15	14	4	2	2	-	-	-	22	-	6	3	5	2	2	2	8
사망사고	3	1	-	-	-	-	-	-	-	2	-	-	-	-	-	-	-	-

- (점검방법) 합동 점검반 현장 확인, 원인분석 및 개선방안 마련
- (점검반) 행정안전부(주관), 교육부, 경찰청, 도로교통공단 등 참여



II 점검 결과

< 총 평 >

- 2018년 발생한 교통사고 다발 어린이보호구역 42개소를 대상으로 행정안전부, 교육부, 경찰청, 지자체, 도로교통공단 등이 참여하여 합동점검을 실시하였음
- 교통사고 다발 지역에 대한 사고 발생현황을 살펴보면,
 - 피해 어린이의 경우, 도로 횡단 중 사고가 전체 교통사고(87건)의 77%인 67건으로 가장 많이 발생하였고,
 - 가해운전자 법규위반사항은 보행자 보호의무위반(56%), 안전운전의무불이행(17%), 신호위반(16%) 순으로 나타났음
- 이에 대한 민·관 합동 현장점검 결과,
 - 총 299건의 개선이 필요한 것으로 파악되었으며,
 - 이 중 안전표지·노면표시, 속도저감시설·중앙분리대 등 안전시설 미비(235건, 78%)가 교통사고 발생 유발원인으로 나타났음
- 이번 합동점검 결과 지적사항에 대하여는
 - 노면표시, 안전표지, 횡단보도 설치 등 단기간 내 개선이 가능한 239건(80%)은 연말까지 개선을 마무리하고
 - 교차로 구조개선 등 중장기적이고 예산이 많이 소요되는 60건(20%)은 2020년 어린이 보호구역 개선사업 등에 우선 반영하여 정비할 계획임
- 앞으로, 교육부·경찰청·지자체 등과 협업을 통하여 대국민 홍보·교육 및 보호구역내 과속·불법 주정차 등 법규 위반차량에 대한 집중 단속 등을 강화하여 어린이 교통사고를 예방해 나가도록 하겠음

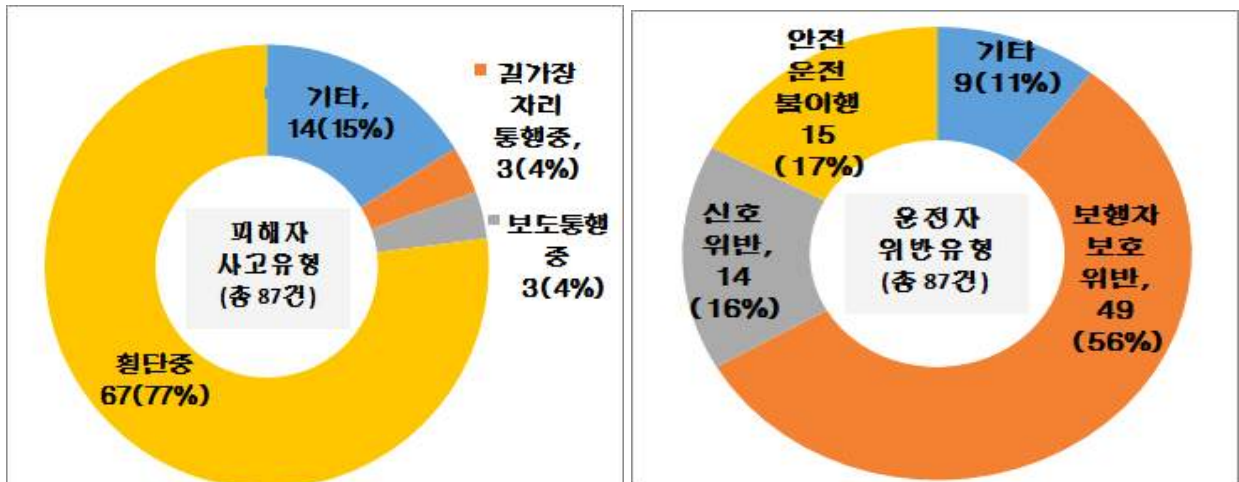
가. 2018년 발생한 교통사고 다발지역

□ 사고 발생현황 분석

- (분석대상) 사고다발 어린이보호구역 42개소에서 발생한 어린이 교통사고는 총 87건임.
- (피해자 사고유형) 횡단 중 사고가 67건(77%)으로 가장 많이 발생
- (운전자 법규위반 유형) 보행자 보호의무 위반(56%)*, 안전운전 의무 불이행(17%)**, 신호위반(16%)순으로 나타남

* 횡단보도를 정상적으로 건너는 보행자를 추돌하여 피해를 입히는 경우

** 운전자 부주의 혹은 전방주시 태만 등으로 인하여 피해를 입히는 경우



횡단중<보행자 보호의무 위반>



횡단중<안전운전의무불이행>



횡단중<안전운전의무불이행>



개선과제

- ① 도로 횡단 중 발생하는 사고를 방지하기 위한 시설개선 필요
 - * 중앙분리대 설치, 방호울타리 정비, 불법 주정차 단속용 CCTV 설치 등
- ② 운전자 및 어린이들에 대한 교육·홍보 강화 필요
 - * 어린이보호구역내 운전자 교통법규 준수, 무단횡단 금지 등

□ 지적사항 및 개선방안

- ◆ 노면표시 퇴색, 안전표지·속도저감시설·방호울타리 미설치 등 **안전시설 미비***가 **교통사고 발생 유발원인**으로 분석(235건, 78%)
- ◆ 도로·교통안전시설, 도로 기하구조 등 **총 299건 시설개선 필요**

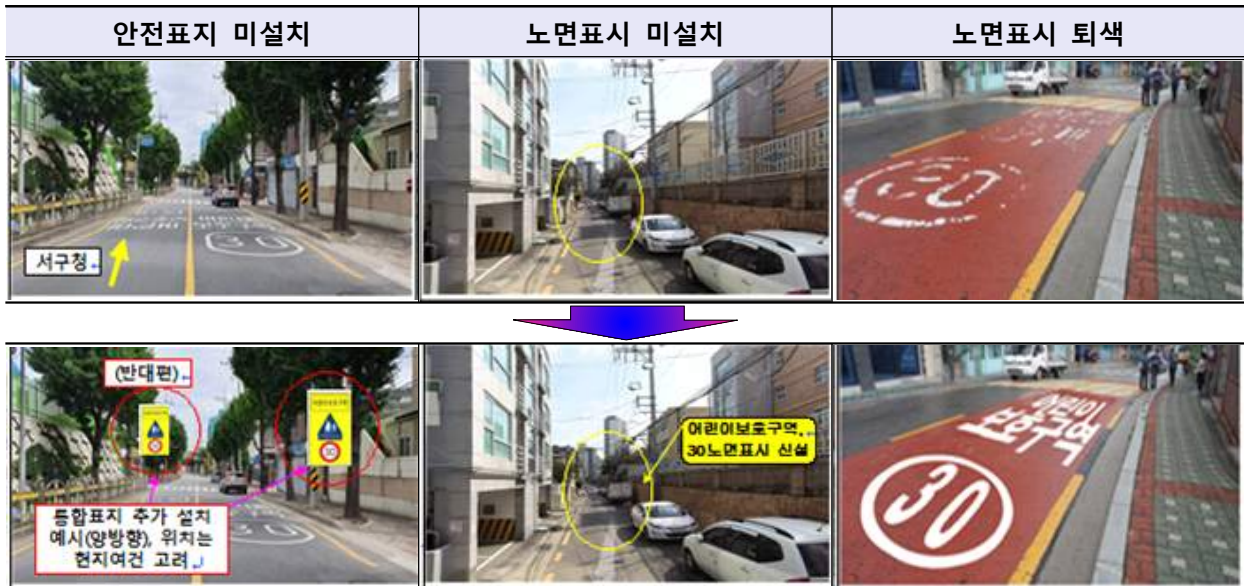
〈점검결과 개선이 필요한 사항 (단위 : 건)〉

구분	계	안전 표지	노면 표시	과속 방지턱	횡단보도 정비	방호 울타리	무단횡단 방지시설	신호등	시선유도 시설	미끄럼 방지포장	시안성	불법 주정차	과속	정류장	교차로 구조	기타
계	299	57	89	26	21	10	5	19	7	1	4	10	9	3	3	35
도로 안전시설	70	0	0	26	21	10	5	0	7	1	0	0	0	0	0	0
교통 안전시설	165	57	89	0	0	0	0	19	0	0	0	0	0	0	0	0
도로구조 등 (기타)	64	0	0	0	0	0	0	0	0	0	4	10	9	3	3	35

← * 안전시설 미비 235건(78%) →

주요 지적사항 1 안전표지 및 노면표시 미설치·퇴색(146건)

○ 안전표지 및 노면표시 미설치·퇴색



개선방안

☞ 보호구역 시안성 등을 위해 안전표지·노면표시 설치 및 재도색 필요

주요 지적사항 2 차량 과속방지 속도 저감시설 미설치(47건)

- 보호구역 내 자동차의 속도를 저감시킬 수 있는 과속방지턱 신설, 규격에 맞도록 재설치, 기존 횡단보도를 고원식으로 변경 등



개선방안

☞ 사고 발생 우려가 높은 지점 위주로 과속방지 시설 집중 정비

주요 지적사항 3 방호울타리 및 무단횡단 금지시설 미설치(15건)

- 무단횡단 잦은 지점 방호울타리, 중앙분리대 등 시설 미설치

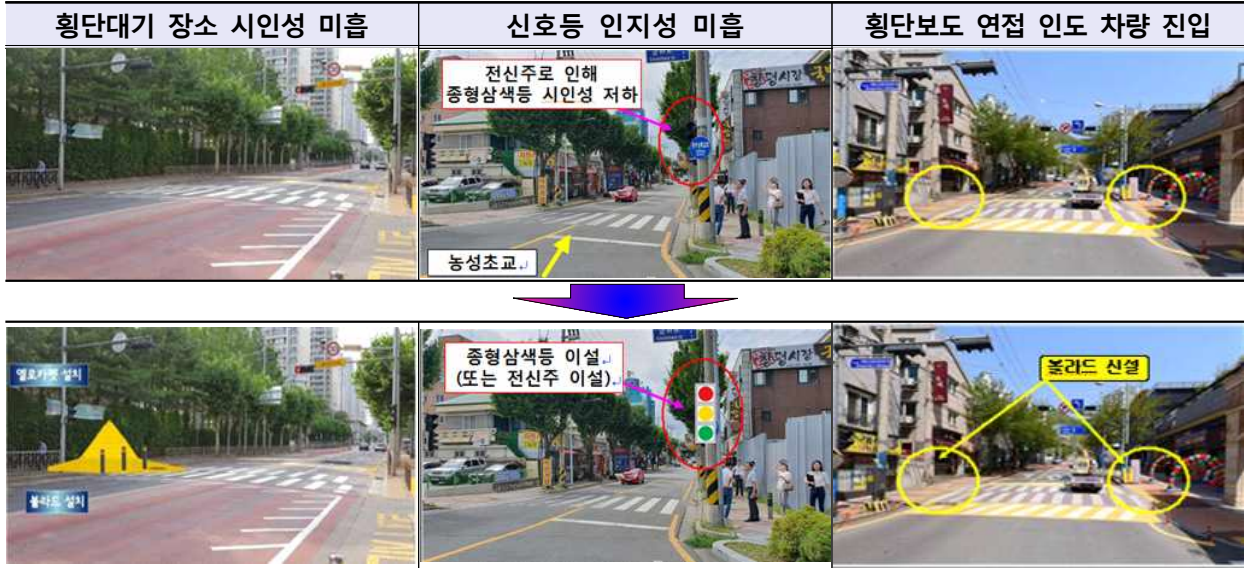


개선방안

☞ 안전한 보행을 위한 방호울타리, 무단횡단 방지 펜스 등 안전시설 설치

주요 지적사항 4 횡단보도 횡단 관련 안전 우려(19건)

○ 횡단보도 및 교차로에서 신호등 인지부족 등 보행안전 저하



개선방안

☞ 보호구역내 속도저감, 보행공간 및 시야확보를 위해 도로안전시설 설치

주요 지적사항 5 보호구역 인지 및 시야 방해(4건)

○ 보호구역 인지성 저하 및 시야방해로 사고 위험



개선방안

☞ 수목, 현수막, 버스정류장 등 지장물을 제거 또는 이동하여 시야 확보

주요 지적사항 6

불법주정차 방지대책 필요(10건)

○ 불법 주정차에 따른 횡단 보행자 인지 곤란으로 인한 교통사고 우려

불법 주정차 방지대책 필요 (CCTV 설치, 노면표시(정차금지대 및 황색복선) 설치)



개선방안

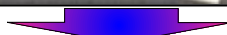
☞ 불법 주정차 근절을 위한 단속용 CCTV, 정차금지선 등 설치, 단속 및 계도 강화

주요 지적사항 7

과속 단속 CCTV 설치 및 과속 방지 대책 필요(9건)

○ 과속차량으로 인한 교통사고 방지를 위해 단속용 CCTV 설치 필요

과속 단속 필요



개선방안

☞ 보호구역내 과속 안전무시 관행 근절을 위해 단속용 CCTV 설치 등

Ⅲ 조치 계획

가. 시설개선

□ **정비대상** : 총 42개소 299건의 시설 개선 필요, 1,592백만원 소요

구 분	계		도로안전시설		교통안전시설		도로 기하구조 등		단기		장기	
	개선필요 건 수	소요예산 (백만원)	개선필요 건 수	소요예산 (백만원)	개선필요 건 수	소요예산 (백만원)	개선필요 건 수	소요예산 (백만원)	개선필요 건 수	소요예산 (백만원)	개선필요 건 수	소요예산 (백만원)
계	299	1,592	70	260.5	165	472.5	64	859	239	413	60	1,179
안전표지	57	97	0	0	57	97	0	0	55	43	2	54
노면표시	89	192.5	0	0	89	192.5	0	0	79	120.5	10	72
과속방지턱	26	36.5	26	36.5	0	0	0	0	26	36.5	0	0
횡단보도 및 교차로	21	170	21	170	0	0	0	0	13	80	8	90
시선유도시설	7	8	7	8	0	0	0	0	6	7	1	1
신호등 및 조명시설	19	183	0	0	19	183	0	0	11	13	8	170
방호 울타리	10	23	10	23	0	0	0	0	10	23	0	0
무단횡단 방지시설	5	18	5	18	0	0	0	0	3	10	2	8
미끄럼 방지포장	1	5	1	5	0	0	0	0	1	5	0	0
시야, 시인성 저하	4	10	0	0	0	0	4	10	3	7	1	3
정류장	3	11	0	0	0	0	3	11	2	6	1	5
과속	9	250	0	0	0	0	9	250	1	0	8	250
불법 주정차	10	201	0	0	0	0	10	201	4	0	6	201
교차로 구조 부적합	3	20	0	0	0	0	3	20	2	10	1	10
기타	35	367	0	0	0	0	35	367	23	52	12	315

□ 정비계획

- (단기 개선) 노면표시 재도색·안전표지 설치 등 소규모 정비사항
⇒ 지자체 자체 예산 활용, 연말까지 정비 완료(239건)
- (중장기 개선) 단속용 CCTV 설치, 도로구조 개선 등 예산이 많이 소요되거나 관계기관 및 주민 의견 수렴 등으로 기간이 많이 소요되는 지역
⇒ '20년 어린이보호구역 개선(국비) 사업에 신청시 우선 반영

나. 교육·홍보 강화

□ 교통안전의식 제고를 위한 대국민 교육·홍보 강화

- 녹색어머니회 등 민간단체 등과 협업을 통해 어린이 보호구역내 보행자 및 운전자에 대한 교통법규 준수 등 홍보·캠페인 실시

IV 향후 계획

- 개선 필요사항에 대한 정비계획 제출(지자체→행안부) : 10월중
- 단기 개선과제(239건) 자체 계획 수립, 정비 추진 : 10~12월
- 개선 필요사항 정비 실태에 대한 하반기 현장점검 : 12월

사고다발 어린이보호구역 점검결과 (42개소, 요약)

□ **총괄표 : 299건 개선필요** (단기 개선 239건, 중장기 개선 60건)

연번	지자체		어 린 이 보 호 구 역	단기 개선(안)				중장기 (안)
	시도	시군구		계	도로 안전시설	교통 안전시설	기하구조 및 기타	
계				239	52	155	32	60
1	서울	종로구	혜화초교	3	0	2	1	0
2	서울	종랑구	중화초교	1	0	1	0	1
3	서울	종랑구	면일초교	2	1	1	0	0
4	서울	성북구	석관초교	2	1	1	0	0
5	서울	강서구	송화초교	4	0	2	2	2
6	서울	구로구	천왕초교	2	0	2	0	1
7	서울	동작구	서울강남초교	1	0	0	1	0
8	서울	서초구	서초초교	4	0	2	2	4
9	부산	서구	대신초교	3	0	1	2	0
10	부산	남구	연포초교	1	0	1	0	0
11	부산	사하구	하남초교	7	3	2	2	2
12	부산	금정구	동현초교	5	3	0	2	0
13	부산	강서구	녹산초교	6	0	4	2	0
14	부산	수영구	광안초교	2	0	2	0	0
15	대구	달서구	대구와룡초교	16	6	9	1	0
16	대구	달서구	대구월서초교	9	3	5	1	1
17	인천	연수구	인천능해대초교	3	0	2	1	0
18	광주	남구	광주농성초교	6	1	5	0	2
19	경기	안산시 상록구	본오초교	4	0	2	2	3
20	경기	안산시 상록구	초당초교	5	0	3	2	1
21	경기	안산시 상록구	이호초교	5	0	3	2	2
22	경기	안산시 상록구	안산초교	3	2	1	0	4
23	경기	안산시 단원구	석수초교	14	7	6	1	2
24	경기	안산시 단원구	안산화정초교	6	4	0	2	3
25	경기	남양주시	가곡초교	13	2	11	0	0
26	경기	용인시 처인구	역북초교	7	1	6	0	1
27	경기	화성시	태안초교	25	0	25	0	6
28	경기	화성시	한울초교	2	0	0	2	0
29	경기	광주시	광명초교	4	2	1	1	0
30	충북	청주시 서원구	분평초교	2	2	0	0	1
31	충북	청주시 서원구	개신초교	3	0	3	0	0
32	충북	청주시 흥덕구	복대초교	7	2	5	0	3
33	충남	천안시 서북구	천안서초교	35	3	32	0	0
34	전북	군산시	군산지곡초교	9	7	1	1	0
35	전북	정읍시	정읍동초교	4	0	3	1	10
36	전남	진도군	진도유치원	4	2	2	0	1
37	경북	구미시	원호초교	3	0	3	0	4
38	경남	거제시	상동초교	0	0	0	0	3
39	제주	제주시	전원유치원	4	0	4	0	0
40	제주	제주시	한라초교	0	0	0	0	2
41	제주	제주시	삼화초교	1	0	1	0	0
42	제주	제주시	월랑초교	2	0	1	1	1

□ 지적사항 및 정비계획

연번	지자체		어 린 이 보 호 구 역	개 선 필 요 사 항	조 치 사 항
	시도	시군구			
1	서울	종로구	혜화초교	<ul style="list-style-type: none"> 교차로 내 불법주차 횡단보도 시인성 결여 	<ul style="list-style-type: none"> 노면표시 설치(정차금지대) 버스정거장 이설
2	서울	중랑구	중화초교	<ul style="list-style-type: none"> 교차로 내 불법주차 	<ul style="list-style-type: none"> 노면표시 설치(정차금지대) 주정차 단속카메라 설치
3	서울	중랑구	면일초교	<ul style="list-style-type: none"> 차량 과속 우려 	<ul style="list-style-type: none"> 과속방지턱 설치
4	서울	성북구	석관초교	<ul style="list-style-type: none"> 차량 과속 우려 보행자 무단횡단 발생 	<ul style="list-style-type: none"> 과속방지턱 설치 무단횡단금지시설 설치(기설치)
5	서울	강서구	송화초교	<ul style="list-style-type: none"> 차량과 보행자간 상충 발생 보행대기공간 부족 	<ul style="list-style-type: none"> 횡단보도 접근동선 개선 보도 연장 설치 및 횡단보도 위치 조정
6	서울	구로구	천왕초교	<ul style="list-style-type: none"> 교차로 신호위반 위험 	<ul style="list-style-type: none"> 교차로 면적 축소
7	서울	동작구	서울강남초교	<ul style="list-style-type: none"> 교차로 신호위반 및 과속 위험 	<ul style="list-style-type: none"> 신호 및 과속 단속카메라 설치
8	서울	서초구	서초초교	<ul style="list-style-type: none"> 보행자 대기공간 시인성 결여 교차로 신호위반 및 과속 위험 	<ul style="list-style-type: none"> 보행자 대기공간 옐로우카펫 설치 신호 및 과속 단속카메라 설치
9	부산	서구	대신초교	<ul style="list-style-type: none"> 차량과 보행자간 상충 발생 주정차 차량에 따른 시인성 저하 	<ul style="list-style-type: none"> 제한속도 하향조정 자동차진입억제용말뚝 설치
10	부산	남구	연포초교	<ul style="list-style-type: none"> 보행자 무단횡단 빈번 	<ul style="list-style-type: none"> 주요 보행동선 횡단보도 설치
11	부산	사하구	하남초교	<ul style="list-style-type: none"> 차량 과속 및 신호위반 발생 차량 속도저감시설 설치 필요 	<ul style="list-style-type: none"> 보행전 전적색신호시간 부여 기존 횡단보도를 고원식으로 개선
12	부산	금정구	동현초교	<ul style="list-style-type: none"> 보차도 미분리에 따른 사고위험 차량 과속 우려 	<ul style="list-style-type: none"> 보행공간(도막형 포장) 설치 과속방지턱 설치
13	부산	강서구	녹산초교	<ul style="list-style-type: none"> 차량과 보행자간 상충 발생 보행대기공간 내 불법주정차 발생 	<ul style="list-style-type: none"> 교통안전표지 설치 자동차진입억제용말뚝 설치
14	부산	수영구	광안초교	<ul style="list-style-type: none"> 보호구역 정보제공 미흡 	<ul style="list-style-type: none"> 어린이보호구역 노면표시 설치
15	대구	달서구	대구와룡초교	<ul style="list-style-type: none"> 보행자 무단횡단 빈번 보호구역 범위조정 필요 	<ul style="list-style-type: none"> 주요 보행동선 횡단보도 설치 보호구역 시종점표지 이설
16	대구	달서구	대구월서초교	<ul style="list-style-type: none"> 보행자 무단횡단 빈번 차량과 보행자간 상충 발생 	<ul style="list-style-type: none"> 보도 및 횡단보도 신설 보도 연장 설치
17	인천	연수구	인천능허대초교	<ul style="list-style-type: none"> 주정차 차량에 따른 시인성 저하 	<ul style="list-style-type: none"> 주정차금지구역 지정 보도 확장 및 차로폭 축소
18	광주	남구	광주농성초교	<ul style="list-style-type: none"> 차량과 보행자간 상충 발생 보행동선 단절 	<ul style="list-style-type: none"> 보행공간 설치 보도간 횡단보도 설치
19	경기	안산시 상록구	본오초교	<ul style="list-style-type: none"> 부적절한 교차로 구조 주정차 차량에 따른 시인성 저하 	<ul style="list-style-type: none"> 교차로 선형 조정 및 면적 축소 노면표시 및 안전표지 설치
20	경기	안산시 상록구	초당초교	<ul style="list-style-type: none"> 지장물에 따른 시인성 저하 교차로 개선 필요 	<ul style="list-style-type: none"> 지장물 제거 또는 위치조정 횡단보도 위치조정

연번	지자체		어 린 이 보 호 구 역	개 선 필요 사항	조 치 사 항
	시도	시군구			
21	경기	안산시 상록구	이호초교	• 통학로 내 협소한 보행대기공간 • 보행동선 단절	• 횡단보도 대기공간 확보(연석확장 기법 적용) • 보도간 횡단보도 설치
22	경기	안산시 상록구	안산초교	• 차량 과속 우려 • 주정차 차량에 따른 시인성 저하	• 고원식 교차로 및 과속방지턱 설치 • 보도 설치 및 차로폭 축소
23	경기	안산시 단원구	석수초교	• 보행자 무단횡단 빈번 • 부적절한 교차로 구조	• 신호운영주기 감소 • 교차로 선형 조정 및 면적 축소
24	경기	안산시 단원구	안산화정초교	• 주정차 차량에 따른 시인성 저하 • 속도저감시설 부족에 따른 사고우려	• 보도 설치 및 차로폭 축소 • 고원식 횡단보도 신설
25	경기	남양주시	가곡초교	• 차량과 보행자간 상충 발생 • 노면표시 퇴색에 따른 사고우려	• 보행전 전적색신호시간 부여 • 노면표시 재도색
26	경기	용인시 처인구	역북초교	• 과속방지턱 비규격 설치 • 보행동선 단절	• 과속방지턱 재설치 • 보도간 횡단보도 설치
27	경기	화성시	태안초교	• 보호구역 정보제공 미흡 • 보행자 무단횡단 빈번	• 보호구역 통합표지 설치 • 주요 보행동선 횡단보도 설치
28	경기	화성시	한울초교	• 정차시설에 따른 시인성 불량 • 지장물에 따른 시인성 불량	• 정차시설 이설 설치 • 지장물 이설
29	경기	광주시	광명초교	• 통학로 내 협소한 보행대기공간 • 미끄럼방지포장 및 노면표시 퇴색	• 횡단보도 대기공간 확장 • 미끄럼방지포장 및 노면표시 재설치
30	충북	청주시 서원구	분평초교	• 보행자 무단횡단 빈번 • 교차로 내 불법주차	• 보행자 방호울타리 설치 • 주정차 단속카메라 설치
31	충북	청주시 서원구	개신초교	• 보호구역 정보제공 미흡 • 보행자 무단횡단 빈번	• 보호구역 노면표시 설치 • 주요 보행동선 횡단보도 설치
32	충북	청주시 흥덕구	복대초교	• 보호구역 정보제공 미흡 • 차량과 보행자간 상충 발생	• 보호구역 통합표지 설치 • 학교 내 상충 유발시설 이설
33	충남	천안시 서북구	천안서초교	• 주정차 차량에 따른 시인성 저하 • 과속방지턱 설치 부적절	• 주정차 단속카메라 설치 • 과속방지턱 재설치
34	전북	군산시	군산지곡초교	• 통학로 내 협소한 보행대기공간 • 고원식 횡단보도 비규격 설치	• 횡단보도 대기공간 확보 • 고원식 횡단보도 재설치
35	전북	정읍시	정읍동초교	• 부적절한 교차로 구조 • 보행동선 단절	• 교차로 선형 조정 및 면적 축소 • 보도간 횡단보도 설치
36	전남	진도군	진도유치원	• 주정차 차량에 따른 시인성 저하 • 차량 과속 우려	• 주정차 단속카메라 설치 • 과속방지턱 설치
37	경북	구미시	원호초교	• 보호구역 시점표지 결여 • 차량 과속 우려	• 보호구역 시점표지 설치 • 교차로 경보등 설치
38	경남	거제시	상동초교	• 차량과 보행자간 상충 발생 • 보행동선 단절	• 부도로 횡단보도 보행신호기 설치 • 횡단보도 이설
39	제주	제주시	전원유치원	• 주정차 차량에 따른 시인성 저하 • 보호구역 해제표지 위치 부적절	• 절대주정차금지선(황색복선) 설치 • 보호구역 해제표지 위치조정
40	제주	제주시	한라초교	• 차량 과속 우려 • 신호 및 과속 위반 차량 빈번	• 고원식 횡단보도 설치 • 신호 및 과속 단속카메라 설치
41	제주	제주시	삼화초교	• 주정차 차량에 따른 시인성 저하	• 절대주정차금지선(황색복선) 설치
42	제주	제주시	월랑초교	• 주정차 차량에 따른 시인성 저하 • 지장물에 따른 시인성 불량	• 주정차 단속카메라 설치 • 지장물 이설