

정기(기동점검) 점검 결과보고

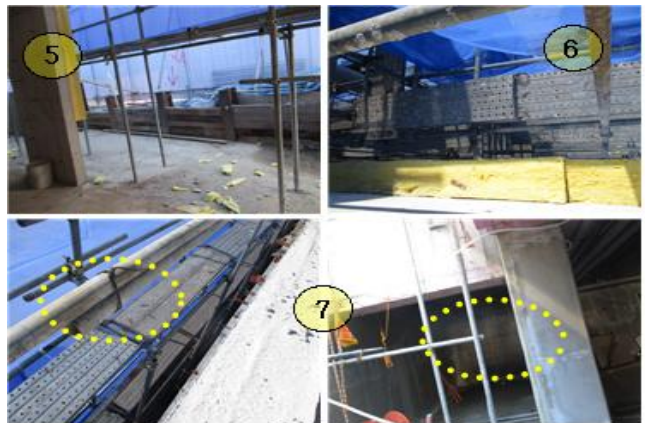
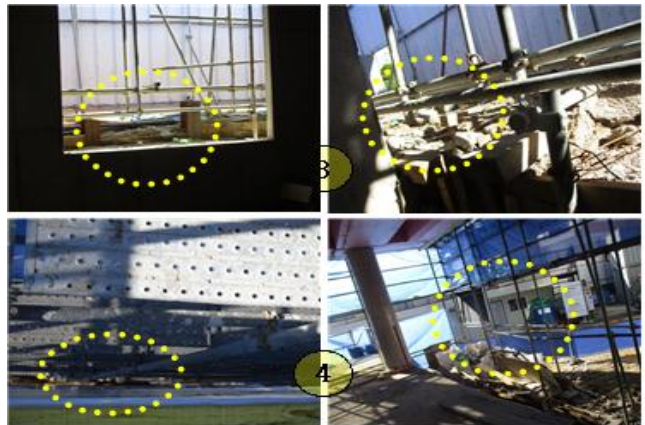
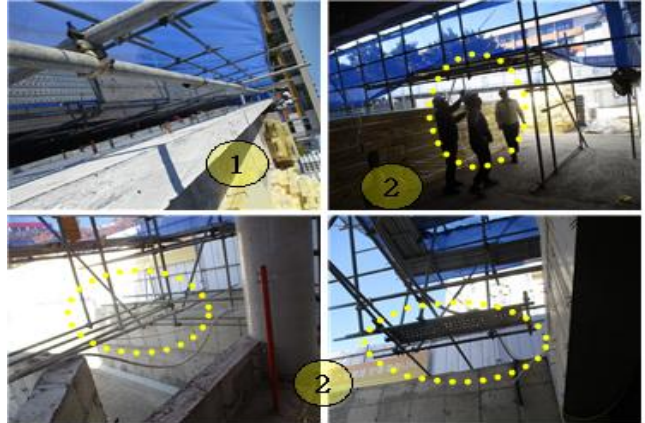
[시립노원청소년직업체험센터 신축공사]

- 점검일시 : 2018.10.19 (금)
- 점검결과
- ◆ 점검자 : 정달영

○ 가설비계 안전(건축부)

- 가설비계는 다음 사항을 포함하여 전체적으로 안전성을 검토하여 관리 요함.

- ①외부미장 등 벽외부 작업시 고정 방법을 검토 요함.(수직수평 5M 이내)
- ②수직재 미설치 부분
- ③지지되지 않은 수직재 보강방법
- ④휘어진 수직재 보강/변형 부재
- ⑤밑둥잡이 미설치
- ⑥기둥간격 1.8m이상
- ⑦자재 연결 불량(미연결, 철선 사용 등)
- ※ 산업안전보건기준에 관한 규칙 제57조(비계 등의 조립해체 및 변경), 제58조(비계의 점검 치 보수)
- ※ 건설안전기본지침 공통-8(강관비계)



○ 가설비계 안전(건축부)

- 가설비계는 다음 사항을 포함하여 전체적으로 안전성을 검토하여 관리 요함.

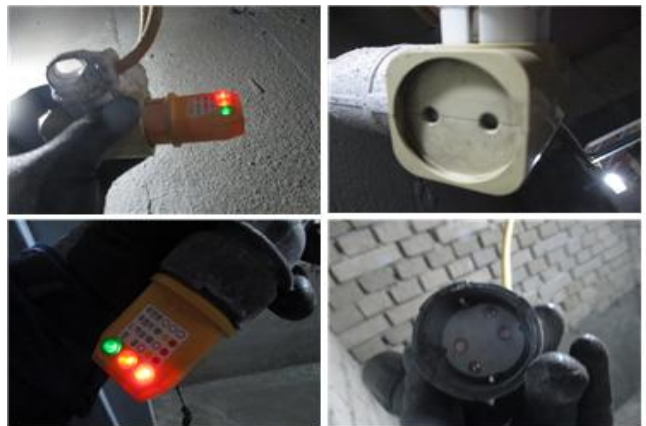
- ⑧자재 미설치(띠장, 장선, 내부난간 등)
- ⑨발판 미고정
- ⑩장선설치 위치(기둥에 설치하여야 함)
- ※ 산업안전보건기준에 관한 규칙 제57조(비계 등의 조립해체 및 변경), 제58조(비계의 점검 치 보수)
- ※ 건설안전기본지침 공통-8(강관비계)



○ 감전재해 예방(건축부)

- 지하실 콘센트가 접지전극이 없는 것을 사용하는 경우와 접지가 안된 콘센트가 있으니 조치 요함.

- ※ 건설안전기본지침 공통-17(가설전선)



○ 시공계획 및 승인(건축부)

- 지하2층 필터층 방수 작업시 밀폐공간 작업계획을 수립하고 작업자가 안전한 작업을 할수 있도록 관리 요함.

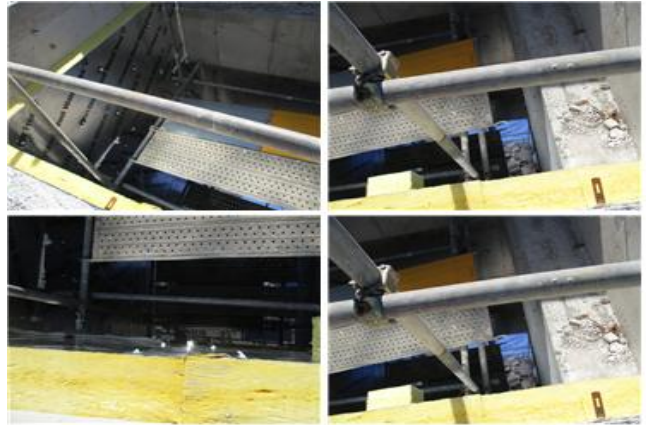
- ※ 산업안전보건기준에 관한 규칙 제38조(사전 조사 및 작업계획서의 작성 등)



○ 추락재해 예방(건축부)

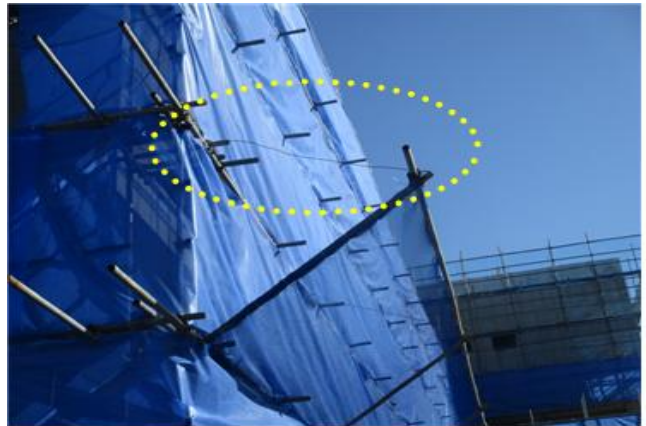
- 성큰 외장재 작업시 출입을 위한 통로, 작업 및 이동시 추락재해와 낙하비래 재해를 예방할수 있는 시설을 설치하고 작업 요함.

※ 산업안전보건기준에 관한 규칙 제38조(사전 조사 및 작업계획서의 작성 등), 제43조(개구부 등의 방호 조치)



○ 낙하·비래 재해 예방(건축부)

- 낙하물방지망을 고정하는데 사용한 철선은 와이어 등 사용하기 바람.



○ 낙하·비래 재해 예방(건축부)

- 구조물과 비계 사이 낙하물방지망을 설치 요함.

※ 산업안전보건기준에 관한 규칙 제14조(낙하물에 의한 위험의 방지)



○ 추락재해 예방(건축부)

- 지하실 계단 중간난간대를 설치하고,
- 가설조명등 공중에 매달아 설치하고 보호망을 부착 요함.
- ※ 산업안전보건기준에 관한 규칙 제13조(안전난간의 구조 및 설치요건)
- ※ 건설안전기본지침 공통-17(가설전선)



○ 위험공중 사전작업 허가제(건축부)

- 3M이상되는 비계의 조립 및 해체, 고소에서 의 작업 등 위험공중에 해당하는 작업에 대해 위험공중 사전작업 허가제를 시행하기 바람.
- 사용되는 가설기자내는 안전인증 및 도입시기, 반출시기, 관리내용 등을 포함하는 가설기자재 관리대장 사용 요함.
- ※ 산업안전보건기준에 관한 규칙 제38조(사전조사 및 작업계획서의 작성 등)

작성	현장소장
확인	책임건설사업관리자

위험공중 사전작업 허가서

위험 공중명	박여표현 가능	작업개시일		시행업체명	책임공중 시행업체
현장사전대지	가설기자재 관리 대장 (OOOO-004)				
위험요소		개선대책		재해형태	
위험성 평가 결과 요약		개선대책 결과 요약		낙하/비래/추락-관련 재해 내용	

○ 기타 안전관리(건축부)

- 방수 텃밭 복합방수 작업자가 보호구를 미착용하고 작업중이고 보호구 착용상태를 교육관리 요함.
- ※ 산업안전보건기준에 관한 규칙 제32조(보호구의 지급 등)

