

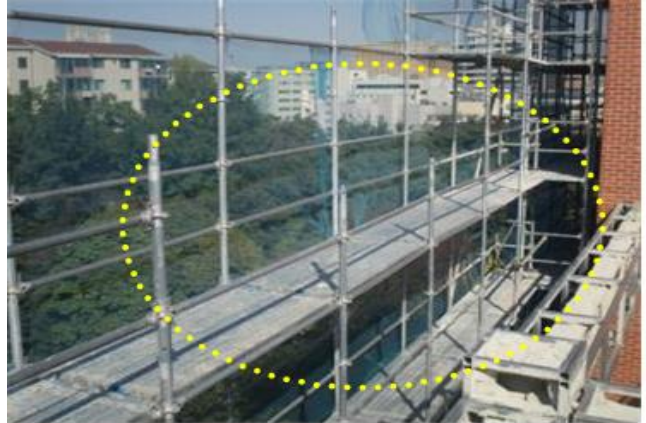
정기(기동점검) 점검 결과보고

[홍릉 바이오 의료 R&D 앵커조성공사(2단계)]

- 점검일시 : 2018.10.12 (금)
- 점검결과
- ◆ 점검자 : 박수엽

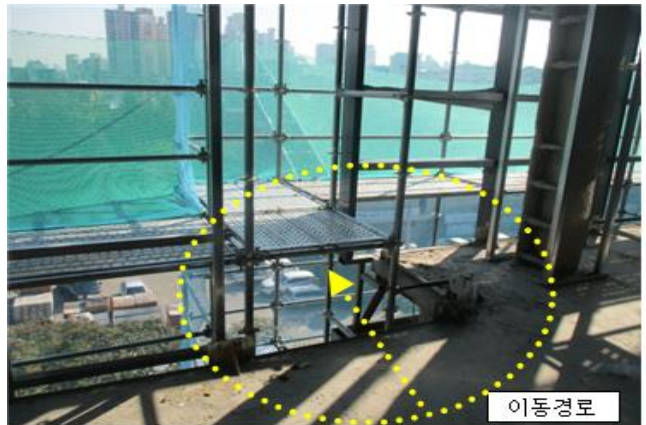
○ 추락재해 예방(건축부)

- 신관동 옥상층 후면에 설치된 작업비계는 안전난간이 일부 철거된 상태로 유지되고 있어 통행 및 근로자 작업 시 안전사고우려가 있으니 보완하기 바람.
 ※ 건설안전기본지침 공통-1(안전난간),공통-9(시스템비계)



○ 가설통로 안전(건축부)

- 신관동 3층에 설치된 외벽비계는 건물내부에서 비계로 이동하는 통로가 없어 근로자 이동시 전도등의 우려가 있으니 보완하기 바람.
 ※ 산업안전 보건 기준에 관한 규칙 제22조(통로의 설치)



○ 추락재해 예방(건축부)

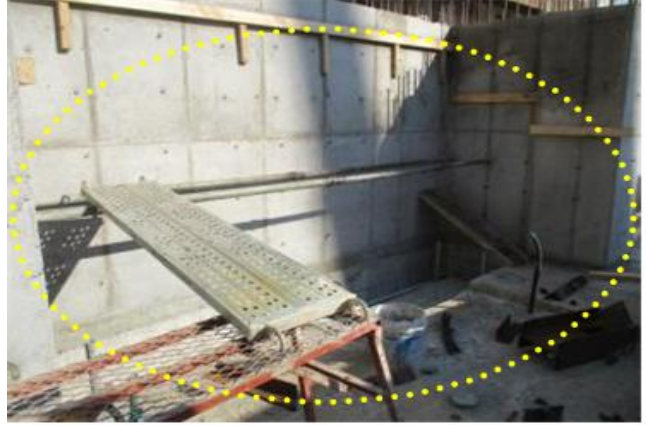
- 별관동 지하층 흙막이구간과 건물외벽사이에 설치된 작업발판은 강관등을 이용하여 임의로 설치되어 추락등의 안전사고 우려가 있으니 규정에 맞춰 보완하기 바람.
 ※ 건설안전기본지침 공통-8(강관비계)



○ 추락재해 예방(건축부)

- 별관동 지하1층 거푸집 작업용 발판은 지지기
등도 없이 강관 및 말비계에 발판을 얹어 놓고 사
용하고 있어 추락 및 전도의 안전사고 우려가 있
으니 기둥, 띠장설치등 규정에 맞게 보완하고 관
리감독 철저히 바람.

※ 건설안전기본지침 공통-8(강관비계)



○ 전도재해 예방(건축부)

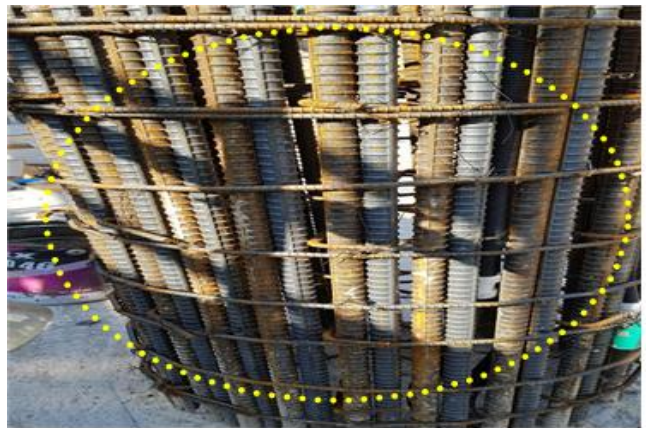
- 별관동 지하2층에 거푸집을 뒤집어서 사용중
인 가설통로는 미끄럼등 안전사고 우려가 있으
니 즉시 제거하고 근로자가 안전하게 통행할 수
있도록 보완바람.

※ 산업안전보건 기준에 관한 규칙 제22조(통로
의 설치)



○ 품질관리(건축부)

- 별관동 지하1층 X6+Y3열 기둥 철근 배근 이
음구간은 철근 순간격이 부족한 상태임으로 커
플러 사용등 철근 순간격을 확보할 수 있도록 보
완하기 바람.



○ 품질관리(건축부)

- 신관동 지상층 구조물 중 내화뿔칠 기둥 및 상
부보 내화페이트 시공구간 중 시공상태가 미흡
한 구간은 점검 후 보완바람.





○ 화재/폭발/질식 재해 예방(설비부)

- 신관동 외부에 방치된 산소는 별도의 저장소에 저장하고 근로자들이 확인할수 있는 물질안전보건자료 게시바람.

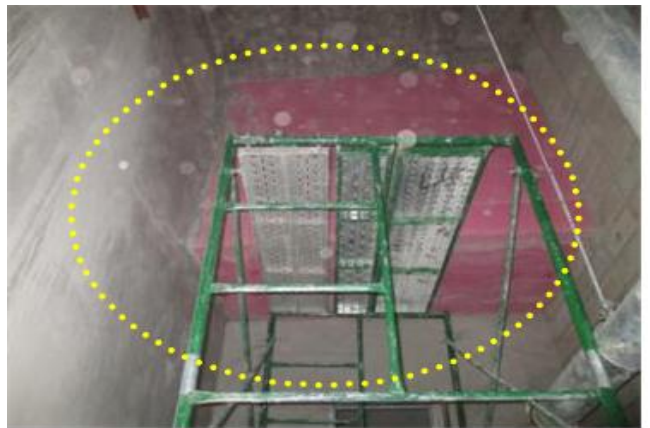
※ 건설안전 기본지침 공통-24(위험물 보관소)



○ 추락재해 예방(설비부)

- 신관동 지하 및 옥상층에 설치된 이동식 비계는 상부에 안전난간이 없어 작업 시 추락등 안전사고의 우려가 있으니 난간 설치 후 사용하기 바라며, 작업여건상 전체적으로 난간설치가 어려운 경우 안전대 걸이시설을 설치하고 근로자가 안전대를 부착하고 작업할 수 있도록 관리바람.

※ 건설안전기본지침 공통-7(이동식비계)



○ 작업장조도 확보(설비부)

- 별관동 지하2층 자재정리구간은 어두운 상태에서 근로자가 작업하고 있어 사고의 우려가 있으니 조도 확보 후 작업 할 수 있도록 보완바람.
- ※ 산업안전보건 기준에 관한 규칙 제8조(조도)

