

정기(기동점검) 점검 결과보고

[G밸리 근로자 문화 복지센터 건립공사]

□ 점검일시 : 2018.10.10 (수)

□ 점검결과

◆ 점검자 : 윤원섭

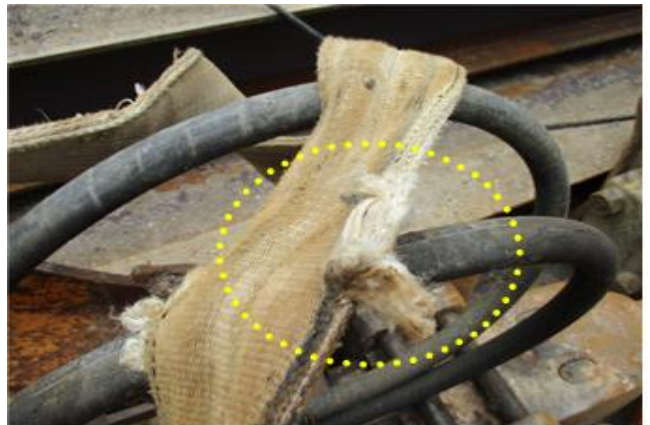
○ 추락재해 예방(건축부)

- PHC 파일 설치후 두부가 노출되어 있어 추락 위험이 있으니 추락방지 시설을 설치 하여 안전성을 확보 하기 바람.
- ※ 산업안전보건 기준에 관한 규칙 제43조(개구부 등의 방호 조치)
- ※ 건설안전 기본지침 공통*1(안전난간)



○ 중량물취급 안전(건축부)

- 현장에서 사용중인 슬링벨트가 마모가 심하니 전수조사를 한후 현장외 반출 또는 폐기 처리 요망.
- ※ 건설안전기본지침 공통-31(벨트슬링)



○ 중량물취급 안전(건축부)

- 현장에서 사용 중인 항공마대는 밑 을감싸는 마대를 사용하여 안전성을 확보 할 것.
- ※ 건설안전 기본지침 공통-15(항공마대)



○ 건설기계 안전(건축부)

- 현장에서 사용중인 굴삭기는 근로자 협착 및 충돌재해 예방을 위하여 장비실명제를 부착 하며, 또한 후해지 장치를 설치 하여 안전성 확보 요망.

※ 건설안전기본지침 공통-032(굴삭기)



○ 화재/폭발/질식 재해 예방(건축부)

- 작업구간에 비치된 이동식 소화기는 정기적(매 월1회이상)으로 점검을 실시하고 관리하기 바람

※ 건설안전기본지침 p49 소방시설 설치및관리



○ 기타 안전관리(건축부)

- 현장에서 임시안전 난간대 파이프 단부가 돌출되어 근로자가 통행시 찔림 등의 안전사고 우려가 있으니 돌출부분에 보호캡 등 보호시설을 설치하여 관리하기 바람.

※ 산업안전 보건 기준에 관한 규칙 제35조(관리감독자의 유해 위험 방지 업무 등)



○ 기타 안전관리(건축부)

- 현장에 설치된 가설사무실, 가설창고는 아래 사항을 보완 하기 바람.

① 천정에 확산 소화기 설치

② 출입구에 잠금 장치와 명판을 부착하여 관리 (명판내용 : 업체명, 사용기간, 관리책임자, 전화번호)

※ 건설안전기본지침 공통 41 (가설사무실, 창고)



○ 기타 안전관리(건축부)

- 흠막이벽 사보강재 연결부 일부 나사산이 3산 이상 확보되지 않은곳이 있으니,이번기회에 전수조사를 하여 모든 볼트의 나사산이 3산이상 확보 되도록 하여 강결이 되도록 할 것.

※ 산업안전 보건 기준에 관한 규칙 제347조(붕괴 등의 위험 방지)



○ 품질관리(건축부)

- 품질시험실내에 비치 관리 하고 있는 콘크리트 공시체 수조내부 온도(표준온도 $20\pm 2^{\circ}\text{C}$) 관리를 온도계 비치등을 하여 누구나 식별이 가능하게 철저히 관리 요망.

