

# 정기(기동점검) 점검 결과보고

## [서부간선지하도로 민간투자사업(1공구)]

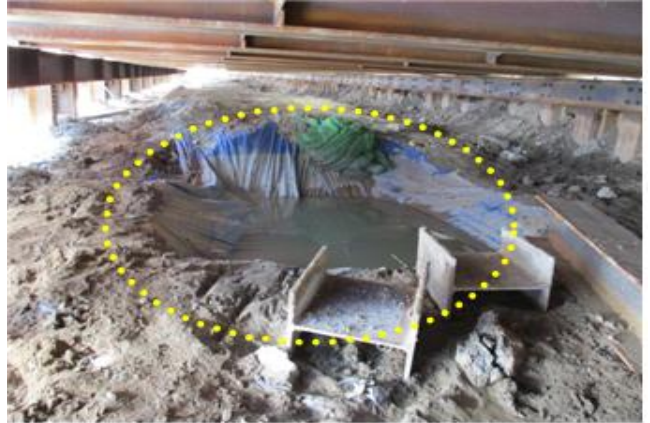
□ 점검일시 : 2018.09.10 (월)

□ 점검결과

◆ 점검자 : 윤원섭

○ 추락재해 예방(토목부)

- 개착구간 하부의 내부 집수정에 안전조치가 미흡하여 추락 위험이 있으니 추락방지 시설을 설치 하여 안전성을 확보 하기 바람.
- ※ 산업안전보건 기준에 관한 규칙 제43조(개구부 등의 방호 조치)
- ※ 건설안전 기본지침 공통\*1(안전난간)



○ 중량물취급 안전(토목부)

- 현장에서 사용 중인 양중용 슬링벨트는 훼손이 되어있어 양중시 파단 위험이 있으니 교체하기 바람.
- ※ 건설안전 기본지침 공통-031(벨트슬링)



○ 건설기계 안전(토목부)

- 현장에서 반입된 장비는 장비실명제 카드를 부착하고 실명제로 관리하기 바람.
- ※ 건설안전기본지침 공통-029(건설기계)
- ※ 건설안전기본지침 공통-032(굴삭기)



○ 기타 안전관리(토목부)

- 현장에서 사용중인 PE방호벽이 일부 손상된 것이 있으니 전수조사후 손상된 것은 교체를 하여 시인성 확보 등 안전성을 확보 할 것.



○ 품질관리(토목부)

- 터널 내부 용수처리가 불량 하여 전반적으로 INVERT부의 함수상태가 심하니 측벽부 유도배수로를 설치, 배수처리를 철저히 하여 건조 상태를 유지하여 품질관리 요망.

