

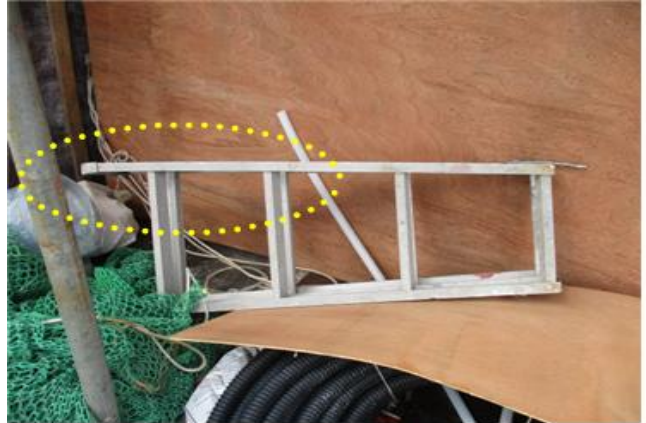
정기(기동점검) 점검 결과보고

〔월드컵대교건설공사〕

- 점검일시 : 2018.09.07 (금)
- 점검결과
- ◆ 점검자 : 윤원섭

○ 가설통로 안전(토목부)

- 현장에서 사용중인 사다리가 아우트리거가 없어 사용시 안전사고 위험이 있으니 현장외 반출요망.
- ※ 건설안전 기본지침 공통-4(사다리)



○ 중량물취급 안전(토목부)

- 현장에서 사용 중인 항공마대는 적재 용량의 90% 이상 적재 금지 요망.
- 자재운반구는 적재하중 및 적재높이(운반구의 90% 이내)를 표시하여 관리 하기 바람.
- ※ 건설안전 기본지침 공통-13,15(자재운반구, 항공마대)



○ 감전재해 예방(토목부)

- 현장에서 사용중인 투광등은 등보호및습기의 침입을 방지하기 위한 내열강화 유리 보호망이 없으니 보호망을 설치후 사용 하기 바람.
- ※ 건설안전 기본지침 공통-20(투광등)



○ 전도재해 예방(토목부)

- 현장에 야적중인 강선드럼이 구름현상이 발생하여 안전사고 위험이 있으니 구름방지 조치를 하여 현장관리 요망.
- ※ 산업안전보건기준에 관한 규칙 제3조(전도의 방지)



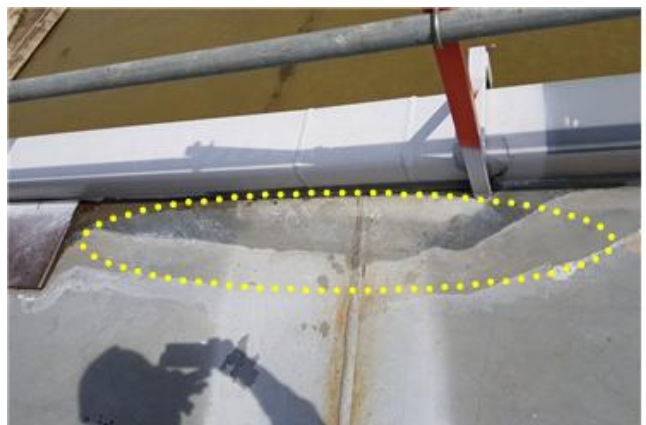
○ 화재/폭발/질식 재해 예방(토목부)

- 현장에 비치하여 관리하고 있는 소화기는 정기적으로 점검을 실시한후 점검기록을 부착 관리 바람.
- ※ 건설안전기본지침 P49(소방시설 설치 및 관리)



○ 품질관리(토목부)

- 강교북단 교각 상부에 우수가 정체되지 않도록 조치 바람.
- 강교 상류측 배수구 주변에 우수가 정체되는 부분이 있으니 개선하기 바람.
- 강교-PSC교 접합부에 인접한 출입구로 우수가 침투하여 박스내부에 정체되어 있음.우수침투를 방지하도록 조치하고 침투한 우수는 청소



하기 바람.

- PSC박스구간 바닥판 상부 정리 할 것.
- PSC박스거더부 철근배근의 품질관리를 개선

하기 바람.

- 주탑외면에 공기 기포 흔적을 면정리하기 바람.



○ 기타 안전관리(토목부)

- 안전 난간의 단부가 돌출되어있어 작업자 통행 시 찰림 등의 우려가 있으니 돌출부분에 보호캡 등 보호시설을 설치 하기 바람.

※산업안전보건 기준에 관한 규칙 제35(관리감독자의 유해 위험 방지 업무 등)

