

정기(기동점검) 점검 결과보고

[신림선 도시철도 민간투자사업 건설공사(1공구)]

□ 점검일시 : 2018.08.09 (목)

□ 점검결과

◆ 점검자 : 윤원섭

○ 감전재해 예방(도시철도사업부)

- 현장에서 사용중인 콘센트는 3P선이 연결된 접지형 콘센트를 사용하고 옥외사용시에는 방수형 콘센트를 사용하기 바람.
- ※ 건설안전 기본지침 공통*017(가설전선)



○ 중량물취급 안전(도시철도사업부)

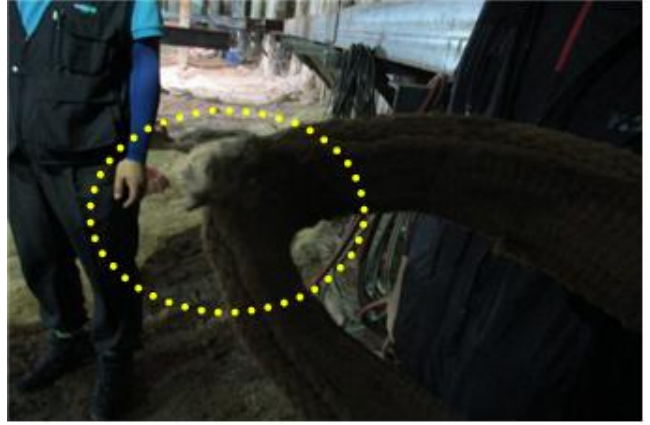
- 자재보관함 적재 용량 및 항공마대 용량의 90%이상 적재 금지
- ※ 건설안전 기본지침 공통-013,015(자재운반구, 항공마대)



○ 중량물취급 안전(도시철도사업부)

- 현장에서 사용중인 슬링벨트가 마모가 심하니 전수조사를 한후 현장외 반출 또는 폐기 처리 요망.

※ 건설안전기본지침 공통-31(벨트슬링)



○ 건설기계 안전(도시철도사업부)

- 현장에서 사용중인 굴삭기는 흙해지 장치를 설치 하여 안전성 확보 요망.

※ 건설안전기본지침 공통-032(굴삭기)

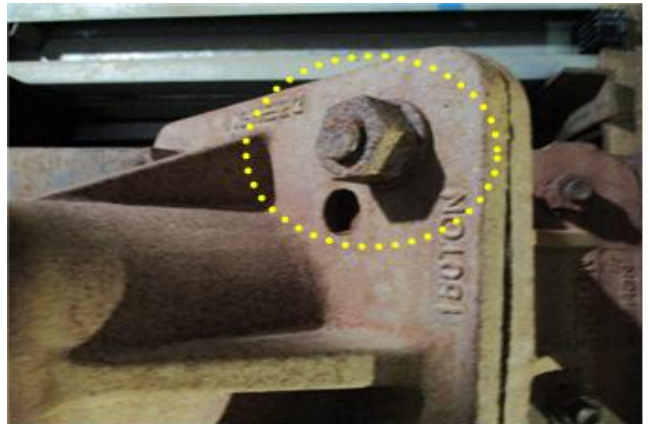


○ 흙막이가시설 안전(도시철도사업부)

- 흙막이 가시설은 붕괴 재해 예방을 위하여 아래사항을 보완하기 바람.

① 사보강재 접속부의 볼트 나사산이 3산이상 돌출되도록 보완 요망.

※ 산업안전보건 기준에 관한 규칙제347조(붕괴 등의 위험방지)



○ 화재/폭발/질식 재해 예방(도시철도사업부)

- 고압가스(산소)는 용기온도가 40도씨를 넘어 가지 않도록 차광막 설치 등을 검토하고

- 사용이 완료된 가스는 위험물 보관소에 보관 하기 바람.

※ 산업안전보건 기준에 관한 규칙제234조(가스 등의 용기)

※ 건설안전 기본지침 공통-024(위험물 보관소)



○ 흠막이가시설 안전(도시철도사업부)

- 지하굴착시 CIP공법이 적용되고 있는 구간에 일부 구근 형성이 정상적으로 이루어 지지않은 곳이 있어,횡토압 및 차수성에 대한 저항성 부족이 예상되니,구조검토 등을 하여 신속히 보강 하기 바람.

※산업안전보건 기준에 관한 규칙제347조(붕괴 등의 위험방지



○ 추락재해 예방(도시철도사업부)

- 현장에 비치하고 있는 일자형사다리 및 A자형 사다리가 아우트리거가 없으므로 사용시 안전사고 위험이 있으므로 현장외 반출 하기 바람.

※건설안전 기본지침 공통-4,5 (사다리(일자형 ,A자형))

