

정기(기동점검) 점검 결과보고

[서울지하철 9호선 3단계 918공구 건설공사(T/K)]

□ 점검일시 : 2018.04.30 (월)

□ 점검결과

◆ 점검자 : 함창록, 박상종

○ 가설통로 안전(도시철도토목부)

- 개착2구간 하수관 맨홀 설치작업과 관련 아래 사항에 대하여 보완조치 바람.

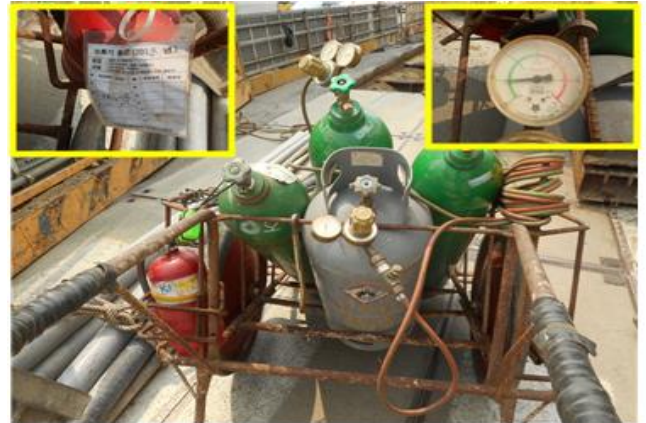
- ① 하수관 맨홀로 연결되는 작업통로(발판) 확보 및 설치
 - ② 주형보 상부에 거치된 KT 해체관은 추락에 방을 위해 이동조치
- ※ 산업안전보건 기준에 관한 규칙 제22조(통로의 설치)



○ 화재/폭발/질식 재해 예방(도시철도토목부)

- 931정거장 가시설 절단작업을 위하여 사용중인 산소절단기는 화재 재해 예방을 위해 아래 사항에 대하여 보완 조치 바람.

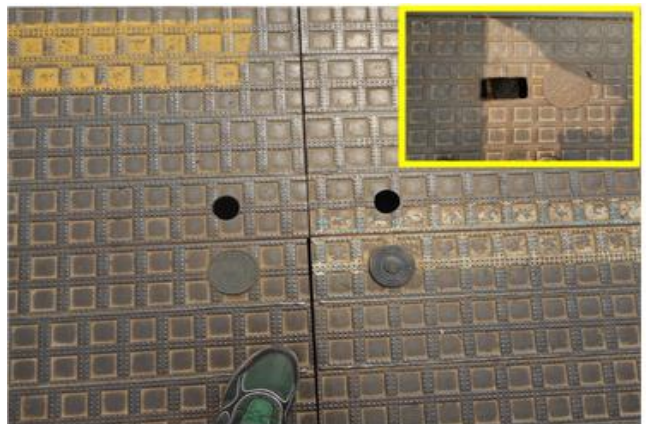
- ① 가스 잔류압 제거
 - ② 소화기는 정기적(매월 1회 이상)으로 점검을 실시하고 이상 발견시 즉시 교체 등 조치
- ※ 건설안전 기본지침 공통-023 (산소절단기 및 가스용기)



○ 전도재해 예방(도시철도토목부)

- 931정거장 복공판 홀은 시민들이 통행시 발빠짐(여성 구두굽) 등으로 인한 전도의 위험이 있으므로 홀캡 등을 설치하여 조치 바람.

- ※ 산업안전보건기준에 관한 규칙 제3조 (전도의 방지)



○ 기타 안전관리(도시철도토목부)

- 931정거장 및 개착2구간에 보관 및 사용중인 공사용 자재(레미탈)는 아래사항에 대하여 조치요망.

- ① 물질안전보건자료(MSDS)를 게시하고 유해사항에 대한 근로자 교육.
 - ② 우천 등으로 인하여 재료가 변질되지 않도록 덮개설치 등 관리.
- ※ 산업안전보건법 제41조
(물질안전보건자료의 작성·비치 등)



○ 기타 안전관리(도시철도토목부)

- 개착2구간 작업장은 외부인의 출입통제를 위해 안전펜스를 폐합 조치 바람.

- ※ 산업안전보건기준에 관한 규칙 제20조(출입의 금지 등)



○ 기계기구 안전(도시철도건축부)

- 정거장 내 벽체 하지철물 절단용으로 사용중인 고속절단기는 보조덮개가 견고하게 고정되어 있지 않아 파손된 슛돌이 비래할 경우 방호기능을 하지 못하니, 보조덮개를 견고하게 부착 후 작업하기 바람.

- ※ 산업안전보건 기준에 관한 규칙 제91조 (고장난 기계의 정비 등)
- ※ 건설안전 기본지침 공통-026 (고속절단기)



○ 중량물취급 안전(도시철도건축부)

- 931정거장에서 사용중인 항공마대는 손상이 심함으로 조속히 반출하고, 항공마대는 설치기준에 맞도록 관리하기 바람.

- ※ 건설안전 기본지침 공통-014 (항공마대)

