

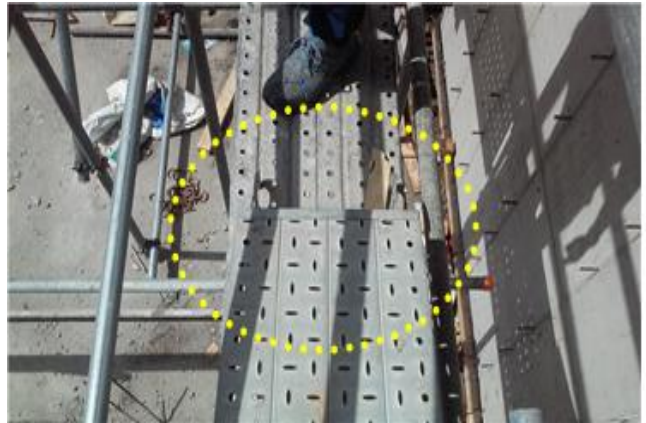
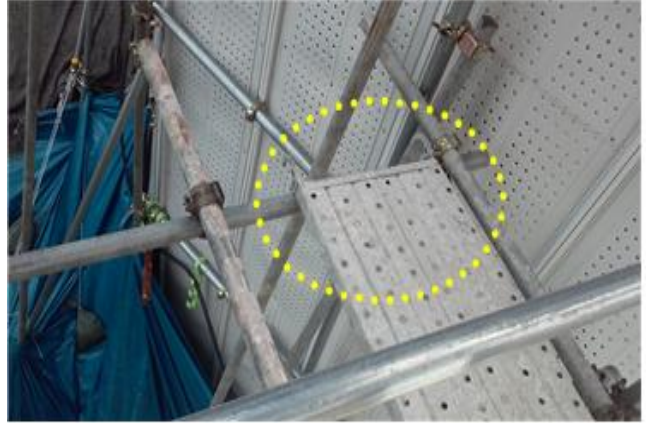
정기(기동점검) 점검 결과보고

[서울기록원 건립공사]

- 점검일시 : 2018.04.04 (수)
- 점검결과
- ◆ 점검자 : 윤원섭,홍민철

○ 가설통로 안전(건축부)

-- 기록원4층 외부작업비계의 가설통로 발판 이음부가 견고히 고정이 되지않아 근로자가 이동 시 안전사고 위험이 있으니,전반적으로 전수조사를 하여 보강 요망.
 ※산업안전보건기준에 관한 규칙 제22조(통로의 설치)



○ 가설통로 안전(건축부)

-- 기록원4층 외부 통로 비계 초입부 강관단부가 돌출되어 부딪힘 및 찢림 등의 안전사고가 우려 되니 보호cap 등을 설치하여 관리 하기 바람.
 ※산업안전보건기준에 관한 규칙 제22조(통로의 설치)



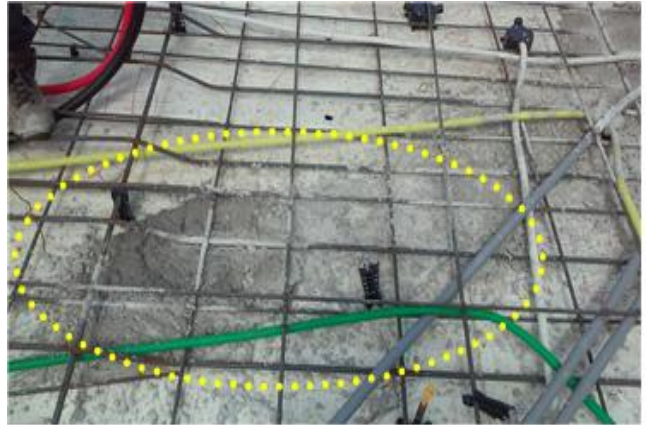
○ 중량물취급 안전(건축부)

-- 현장에서 사용중인 항공마대는 용량의 90%이상 적재 금지 요망.
※건설안전 기본지침 공통 ? 014(항공마대)



○ 품질관리(건축부)

-- 기록원 4층 바닥 SLAB철근 배근이 완료된 상태로 CON'C 타설전에 일부 콘크리트 찌꺼기가 굳은상태로 있으니,본 CON'C 타설전 시멘트 몰탈 등 콘크리트 찌꺼기를 제거한후 CON'C를 타설하여 기준강도가 확보 되도록 품질관리 바람.



○ 품질관리(건축부)

-- 품질시험실 con'c 강도관리용 수조의 온도 표준은 20±2℃로 관리 하여야 하나,수조의 온도가 15℃ 정도로 수조온도가 표준온도에 미치지 못하고 있으니 수조 온도를 관리하여 con'c공시체 품질 확보 및 관리 요망.

