

정기(기동점검) 점검 결과보고

〔노들섬 특화공간 조성공사(건축,조경)〕

- 점검일시 : 2018.03.19 (월)
- 점검결과
- ◆ 점검자 : 함창록,전용현

○ 가설통로 안전(건축부)

- 근로자 전도재해 예방을 위하여 아래사항을 보완하기 바람.

- ① 굴착저면에서 기초상부로 이동하기 위한 가설 계단 설치 요망.
- ② 상부에서 굴착저면 및 철근 및 거푸집 조립 작업장으로 이동하기 위한 가설통로 설치 요망.

※ 건설안전기본지침 P-18
(가설통로 설치기준 및 안전작업기준)



○ 가설통로 안전(건축부)

- 가설분전반 주변 자재 적치로 분전반을 조작하기 위하여 이동 시 전도재해 우려가 있으므로 정리정돈을 실시하여 통로를 확보하기 바람.

※ 건설안전기본지침 P-18
(가설통로 설치기준 및 안전작업기준)



○ 가설비계 안전(건축부)

- 정화조 설치작업장의 가설비계는 붕괴재해 예방을 위하여 아래사항을 보완하기 바람.

- ① 재사용 가설자재에 대한 품질 확인
- ② 기동 침하방지를 위하여 깔판·깔목 설치
- ③ 작업발판 설치 후 거꾸집 조립 요망

※ 건설안전기본지침 공통8 (강관비계)



○ 사면 안전(건축부)

- 진입로와 인접한 사면은 중차량 및 강우 시 붕괴재해 예방을 위하여 보양 조치 요망.

※ 산업안전보건기준에 관한 규칙 제50조(붕괴·낙하에 의한 위험 방지)



○ 건설기계 안전(건축부)

- 철근 가공을 위하여 사용중인 절곡기는 커버가 있는 풋스위치를 설치 후 사용하기 바람.
- 아울러 반입전 및 정기정검을 실시 후 필증을 부착 관리 바람.

※ 건설안전기본지침 공통22
(철근절곡기)



○ 품질관리(건축부)

- 우수 및 오수 처리 시설의 벽체 철근 일부가 피복두께가 미확보된 바 보완하기 바람.



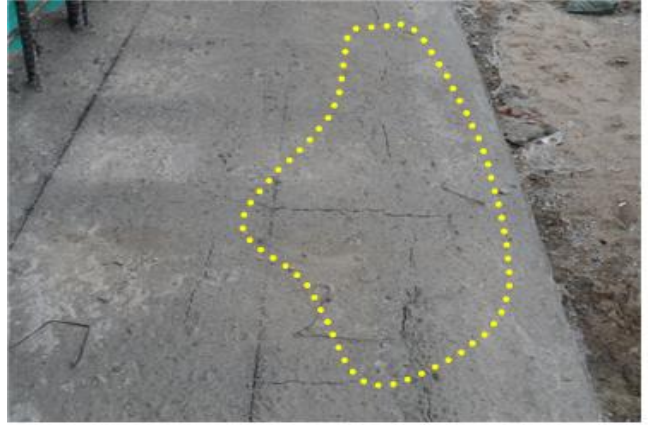
○ 품질관리(건축부)

- 우수 및 오수 처리 시설의 벽체의 지수판이 못 등으로 훼손된 바, 누수 방지를 위하여 보수 후 벽체콘크리트를 타설하기 바람.



○ 품질관리(건축부)

- 우수 및 오수 처리 시설 기초부에서 침강균열이 발생되었으니 목적물의 품질확보를 위하여 보수조치 요망.



○ 품질관리(건축부)

- 우수 및 오수 처리 시설 벽체 철근 및 거푸집조립 작업장은 철근의 부착강도 향상을 위하여 철근에 묻은 콘크리트 페이스트 제거 요망.
- 아울러 시공이음부는 치핑 및 레이턴스 제거를 통하여 신규콘크리트가 충분히 밀착되도록 조치 요망.

