

정기(기동점검) 점검 결과보고

[서초역~방배로간 도로개설공사]

□ 점검일시 : 2018.01.10 (수)

□ 점검결과

◆ 점검자 : 전용현

○ 추락재해 예방(방재시설부)

- 터널 시점부의 관통구간은 천막으로 덮어두었으나, 천공·발파 관련 근로자 등이 인접하여 작업 중 추락할 우려가 있으니 접근 금지 조치 요망

※ 건설안전기본지침 P-12
(추락재해예방 안전시설 및 작업기준)

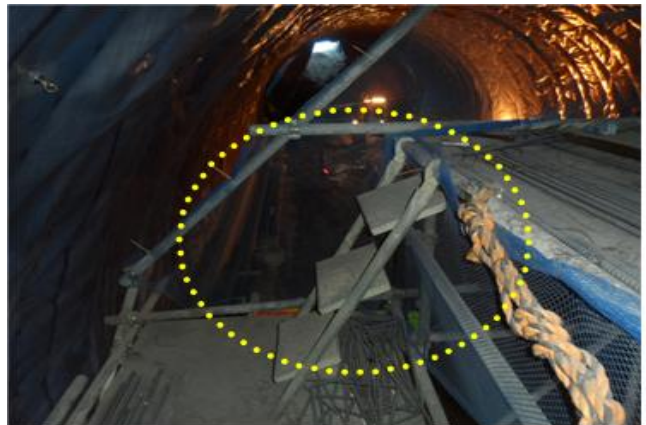


○ 가설통로 안전(방재시설부)

- 방배방향 터널 종점부 철근조립 대차 상부의 가설계단은 발판의 수평도가 불량하고 안전난간의 높이가 낮아 근로자 전도 및 추락재해 우려가 있으니 작업전 보완 조치 요망.

※ 건설안전기본지침 P-12
(추락재해예방 안전시설 및 작업기준)

※ 건설안전기본지침 P-18
(가설통로 안전시설 및 작업기준)



○ 중량물취급 안전(방재시설부)

- 항공마대는 인양중 낙하재해 예방을 위하여 철재류 적재를 금지 바람.

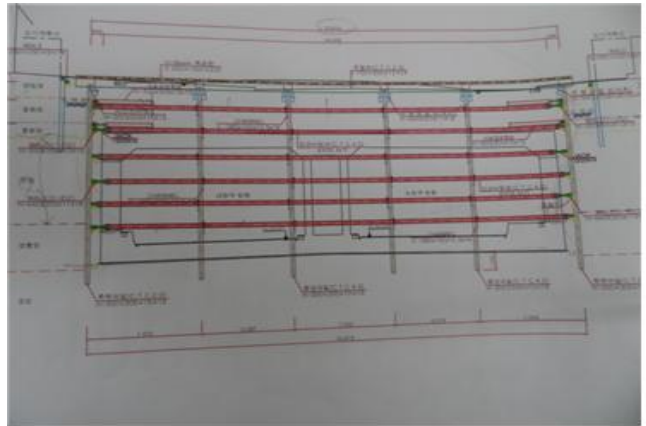
※ 건설안전기본지침 공통 14
(항공마대)



○ 흠막이가시설 안전(방재시설부)

- 시점부(Sta 0+400 ~ 0+459) 구간은 지하차도 본구조물(벽체 및 상부 슬라브) 작업을 위하여 버팀보 여러단을 한꺼번에 해체하여야 하는 경우가 발생하므로, 지반(연암, 풍화암) 여건 및 안전성과 시공성을 고려하여 흠막이가시설 지보공의 개선방법을 검토하기 바람.

※ 산업안전보건 기준에 관한 규칙 제347조(붕괴 등의 위험 방지)



○ 흠막이가시설 안전(방재시설부)

- 시점부(터널 갱구부) 흠막이가시설은 붕괴재해 예방을 위하여 아래사항을 보완하기 바람.

① 우각부 사보강재가 토압에 밀리지 않도록 Stopper 설치 요망(파일과 띠장 용접)

② 띠장의 좌굴방지를 위하여 사보강재와 접합부 시티프너 설치 요망

※ 산업안전보건 기준에 관한 규칙 제347조(붕괴 등의 위험 방지)



○ 품질관리(방재시설부)

- 방배방향 터널시점부의 단면이 변형된 맹암거는 정비 요망.
- 터널시점부 자재적치장의 파손된 맨홀은 반출 요망.

