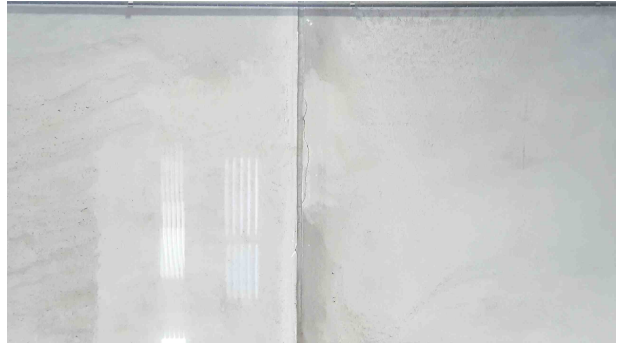


# 하자검사 현황사진(1/3)

◎ 대상시설 : 봉산터널(2018년 상반기 정기 하자검사)



〈균열, 박락우려〉



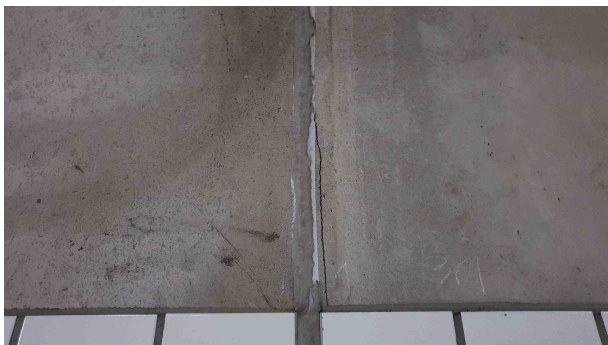
〈균열, 박락우려〉



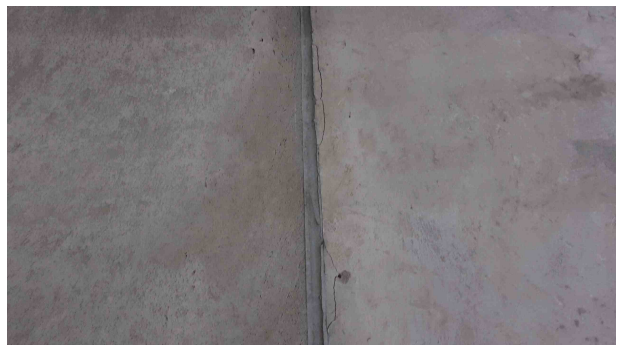
〈균열〉



〈균열, 박락우려〉



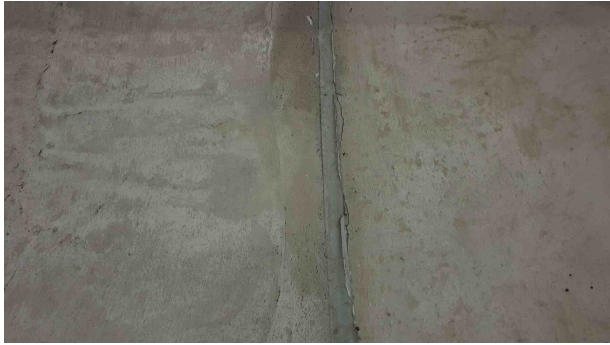
〈균열〉



〈균열, 박락우려〉

## 하자검사 현황사진(2/3)

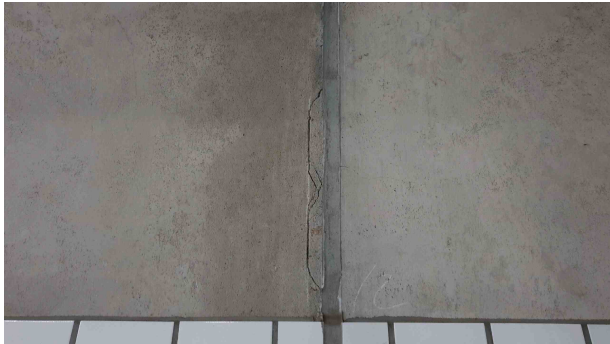
◎ 대상시설 : 봉산터널(2018년 상반기 정기 하자검사)



〈균열, 박락우려〉



〈균열, 박락우려〉



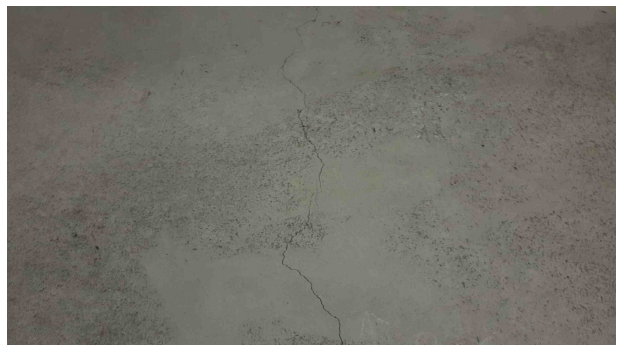
〈균열, 박락우려〉



〈균열〉



〈균열〉



〈균열〉

# 하자검사 현황사진(3/3)

◎ 대상시설 : 봉산터널(2018년 상반기 정기 하자검사)



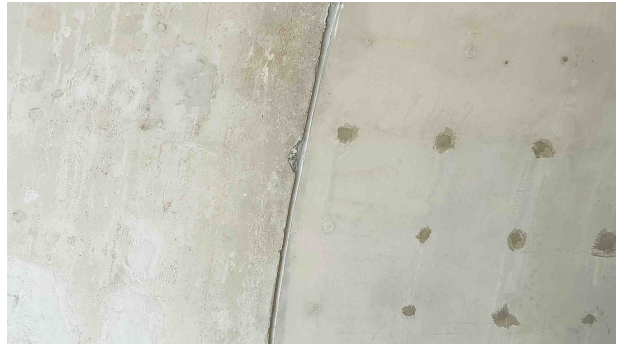
〈균열〉



〈균열〉



〈균열〉



〈박락우려〉