




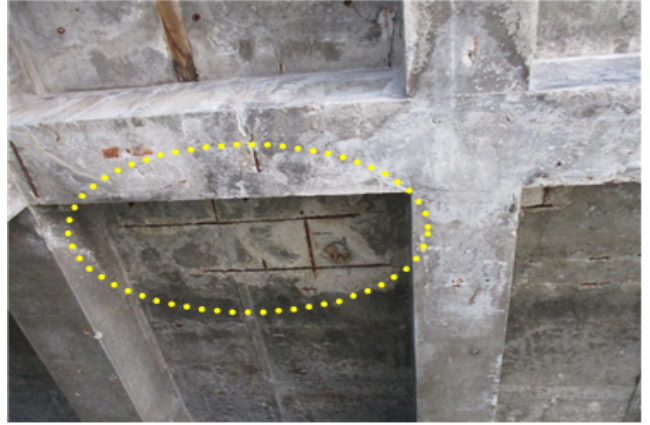
정기(기동점검) 점검 결과보고

(서울혁신파크 1단계 조성공사(장기계속)(1차)-도기본)

- 점검일시 : 2017.08.04 (금)
- 점검결과
- ◆ 점검자 : 윤원섭,홍민철

<p>○ 기타 안전관리(건축부)</p> <p>- 근로자가 작업하는 장소를 항상 청결하게 유지 관리할 수 있도록 작업 전중후 10분씩 근로자로 하여금 주변을 청소하도록 현장소장 주도하여 분위기를 조성하기 바람</p> <p>※ 산업안전보건기준에 관한 규칙 제4조(작업장의 청결)</p>	
<p>○ 기타 안전관리(건축부)</p> <p>- 10동 1층 보 절단부위를 강관동바리로 지지하고 있으나 높이가 높고 약하니 잭서포트로 임시 보강하기 바람</p>	
<p>○ 품질관리(건축부)</p> <p>- 9동 철거 부위 미철거된 부분은 깔끔히 절단 후 마감작업하고</p> <p>- 9동 2층 기존 슬래브 철근 노출 부위는 보수 보강 후 마감 요하며,</p> <p>- 9동 4층 기존 기둥하부는 청소 완료 후 마감하기 바람</p> <p>- 전체 건축물의 벽체, 슬라브, 보, 기둥에 대하</p>	

여 전수 조사하여 재료분리된 부분과 철근이 노출된 부분에 대한 보수 보강 계획을 수립하여 조치 후 마감작업 시행 바람



○ 품질관리(건축부)

- 10동 2층 기존 벽체에 재료분리 되어 철근이 노출된 부분은 보수 보강후 마감하기 바람
- 15동 2층 기존 계단 부위 철근 노출 부위는 피복작업 완료 후 마감하기 바람
- 15동 좌측 기존 외부 기둥에 노출된 철근은 보수보강 후 마감하기 바람





○ 전도재해 예방(건축부)

- 10동 슬래브 보강부분에 돌출된 철근에 근로자가 걸려 넘어질 위험이 있으니 절단하기 바람

