

2016년 성북구와 함께하는 서경대학교 · 서경음악교육센터

문예체멘토링사업(음악분야)

“Hello! 오케스트라”



< 목 차 >

1. 총 사업개요	1
2. 사업목표	1
3. 사업추진체계	2
4. 문화예술멘토링 프로그램(안)	3
5. 서경대학교 · 서경음악교육센터 문화예술멘토링 교육지원단 구성방안	4
6. 수혜학교별 멘티 모집 · 관리방안	5
7. 사업예산(안)	6

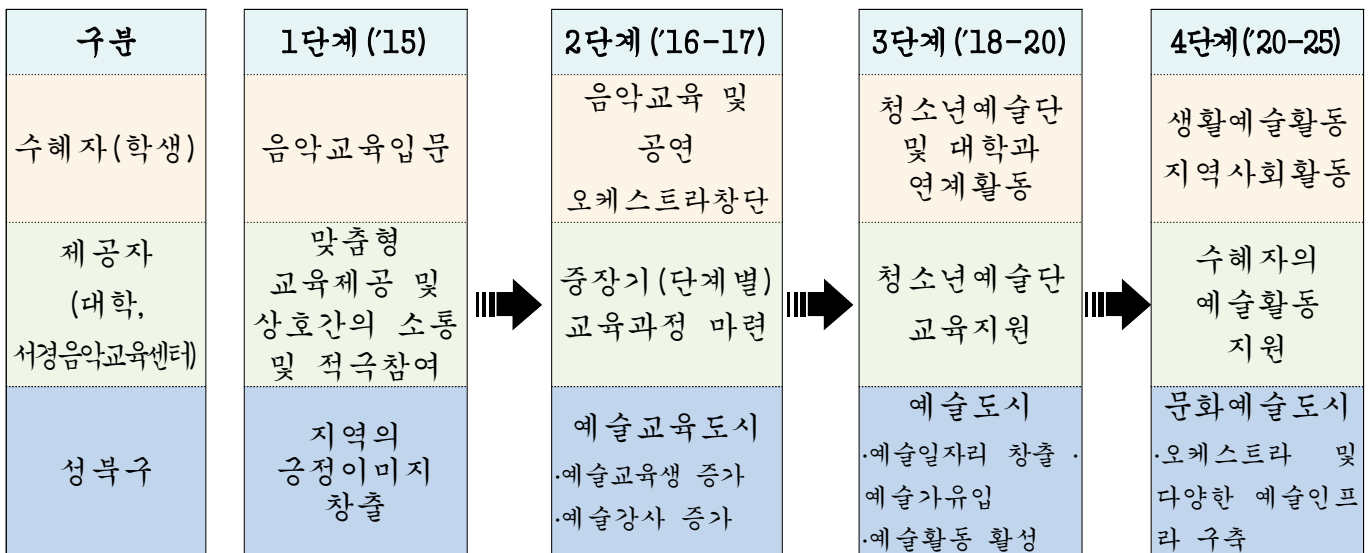
2016년 성북구와 함께하는 서경대학교 · 서경음악교육센터 문예체멘토링사업(음악분야) “Hello 오케스트라” 계획(안)

1. 총 사업개요

- 사업명 : 성북구과 함께하는 서경대학교 · 서경음악교육센터 문화예술멘토링 교육지원사업
- 주관 : 성북구, 서경음악교육센터, 서경대학교 음악학부
- 사업기간 : 2016. 03 ~ 12
- 사업지역 : 서울특별시 성북구
- 수혜대상 : 성북관내 초등학교 학생
- 사업내용 : 관내 아동(사회적배려계층 포함)대상 문화예술교육으로 음악에 대한 이해를 높이고, 기존 사교육에서는 접근할 수 없는 전문화된 멘토링 제공, 멘티로 선발된 아동들에게 자부심 및 자존감 부여, 향후 오케스트라 창단 및 개별 연주교육을 통한 자기개발 및 상상력을 통한 조직의 일원으로 소속감등 지역민으로의 성장기대
 - 총사업비 : 32,800천원 (성북구 19,800천원+서경대학교 10,000천원+초등학교 3,000천원)
 - 성과목표(안)

세부 프로그램 수	참여 멘토 수	참여학교 수	멘티 수
10	29 (메인멘토 9인+대학생멘토 20인)	4개	100~150명

2. 사업목표



○ 수혜자(학생)

- 음악교육을 통한 자존감 형성
- 예술활동으로 불우환경극복 및 정서안정
- 지역사회에 대한 믿음감 부여 및 성장 후 지역에 대한 긍정적인식
- 자신이 받은 수혜에 대한 사회환원 활동

○ 제공자(대학·서경음악교육센터)

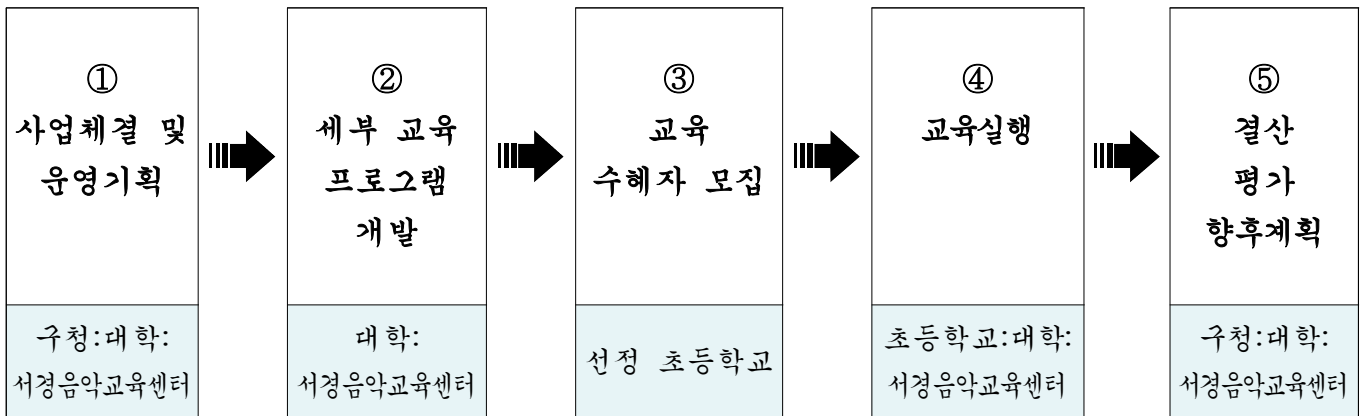
- 교육기관인 대학이 지역사회와의 연계를 통해 지역문화의 정체성을 이해하고, 지역과 함께 성장, 지역대학이 배출한 전문인력활용, 특성화 교육사업으로 교육기관으로의 역량강화
- 재학생에게 전공을 통한 나눔활동(사회봉사)을 통해 본인의 전공분야에 대한 자존감 형성

○ 지역사회

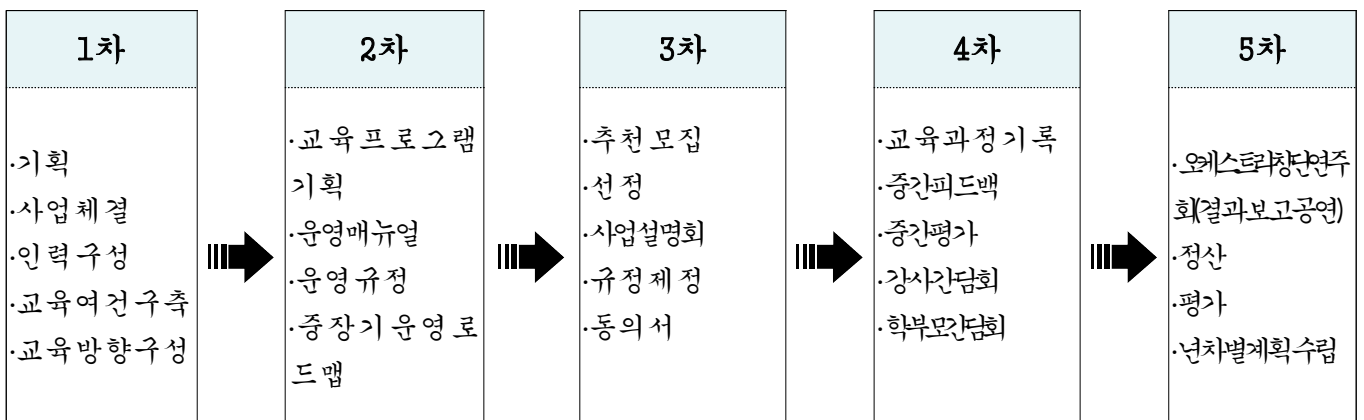
- 물질제공형 복지가 아닌 환경을 극복할 수 있는 자신감·가능성이라는 정서를 제공하는 예술복지를 통해 지역민의 생활만족지수를 높이고 사회에 대한 믿음 부여
- 지속적인 예술교육을 통해 일상속에서 문화예술을 향유하는 환경에서 성장하여 향후 문화예술 전문인 및 예술교육인등의 역할을 통해 사회에 문화예술을 환원하는 선순환 시스템 정착
- 구청이 지역사회의 다양한 기관과의 연계를 통해 지역민과 소통하는 시스템구축을 통해 지역의 다양한 형태의 공공역할 수행

3. 사업추진체계

○ 추진체계

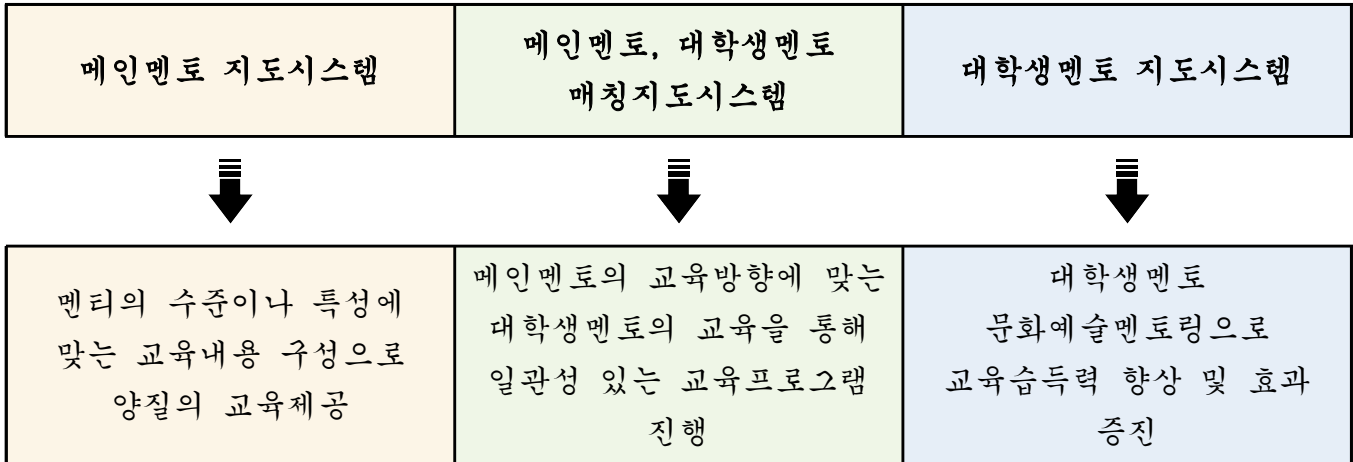


○ 단계별 중점사업 추진계획



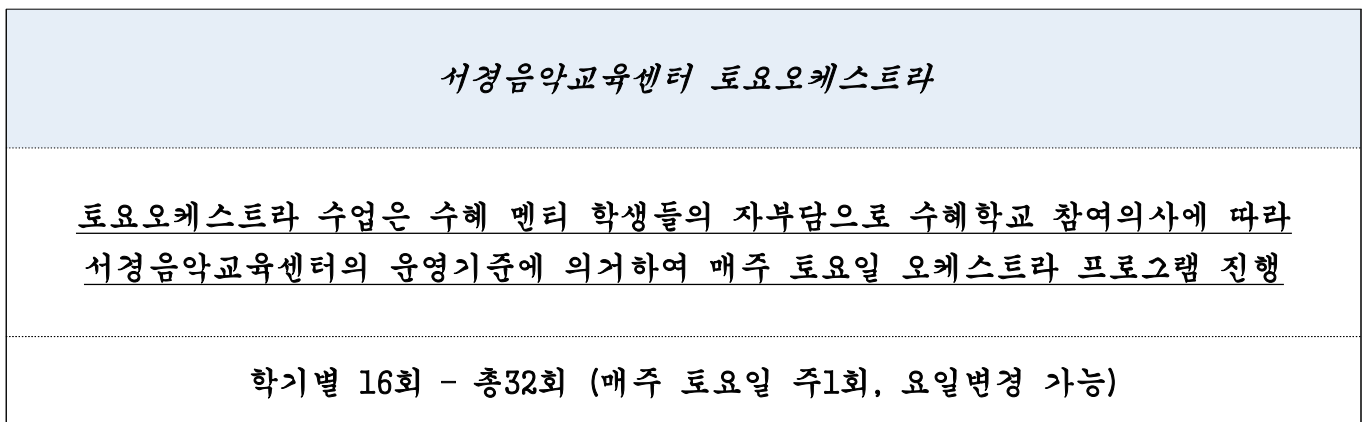
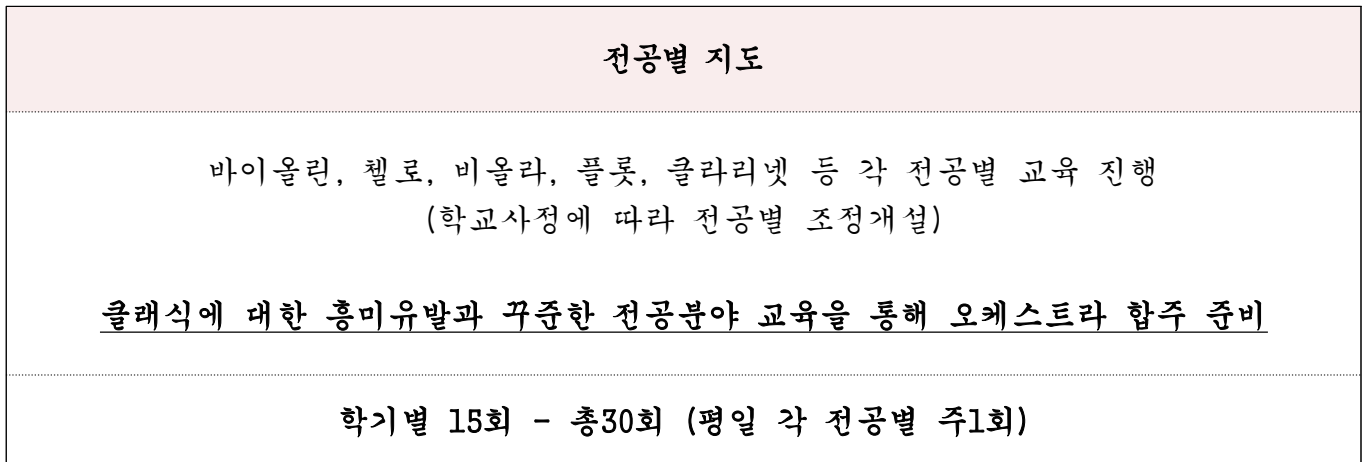
4. 문화예술멘토링 프로그램(안)

○ 멘토링프로그램 특징(3단계 멘토링 시스템)



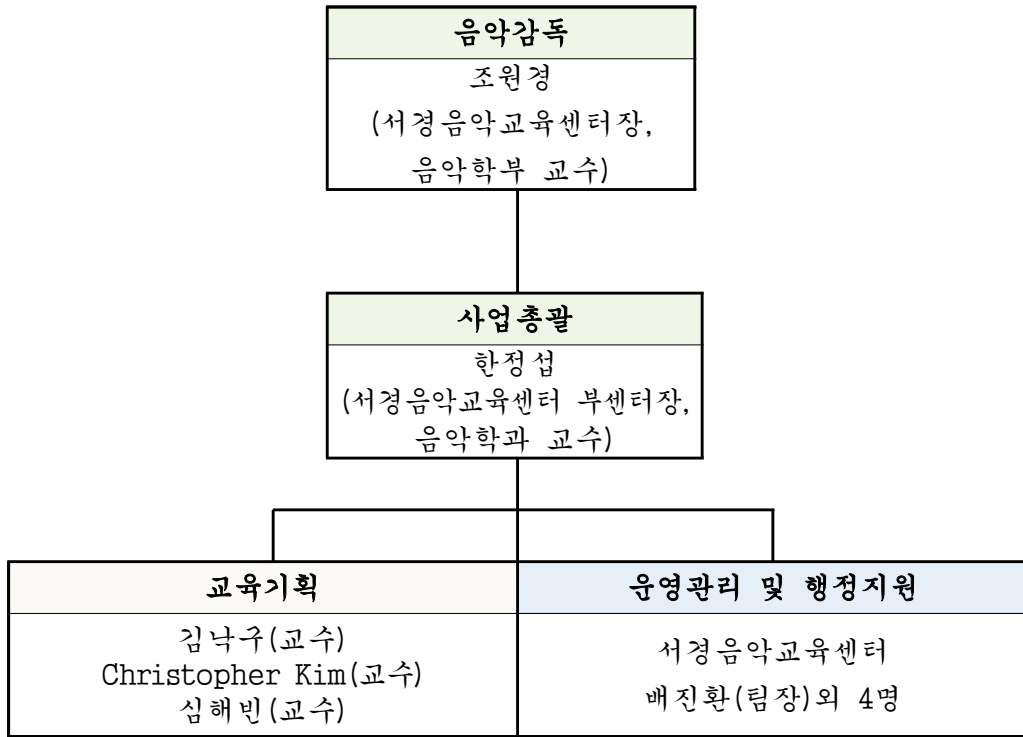
○ 전공부문별 멘토링프로그램(안)

· 오케스트라 멘토링(안)



5. 서경대학교 · 서경음악교육센터 문화예술멘토링 교육지원단 구성방안

○ 서경대학교 · 서경음악교육센터 문화예술멘토링 교육지원단 조직도

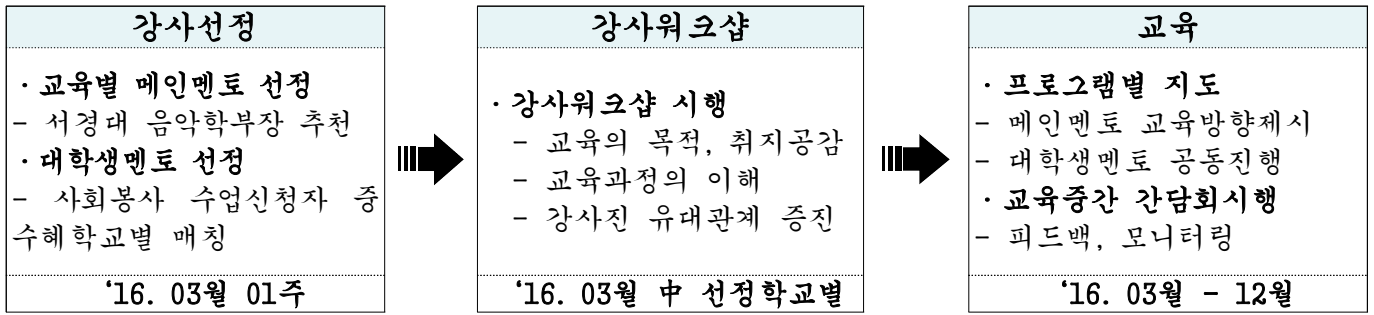


○ 서경대학교 · 서경음악교육센터 교육지원단 부서별 역할

부서명칭	구성인원	주요분장업무	비고
음악감독	1	- 사업 총괄	- 음악학부장
사업총괄	1	- 총괄 업무진행 및 계획수립 - 해당 팀별 업무추진 관리	- 교수
교육기획	3	- 교육과정 연구 - 커리큘럼 개발 - 맞춤형 교육 개발	- 교수
운영관리 및 행정지원	5	- 교육일정관리 - 운영계획 수립 및 실행 - 운영에 관한 전반적인 사항 - 사업의 전반적인 행정지원 - 회의록 작성 및 취합 - 사무보조 업무	- 서경음악교육센터 사무국

○ 멘토 구성계획

- 메인멘토는 서경대학교 음악학부 소속 강사 및 해당분야 전공 졸업생
- 대학생멘토는 서경대학교 음악학부 재학생으로 각 해당분야의 전공생



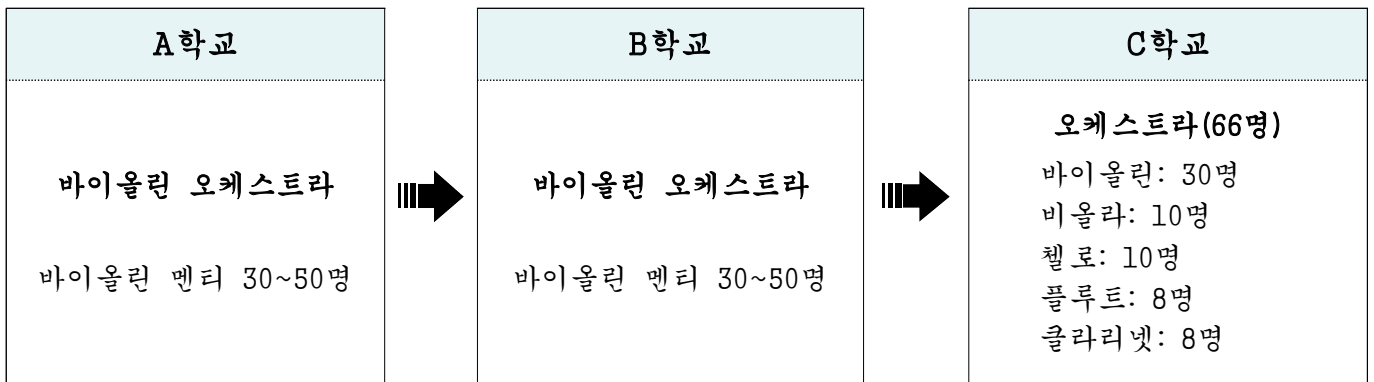
○ 수행실적관리

- 결과발표공연을 통한 평가
- 중간발표회: 각 학교별 2016년 6월~10월 中
- 최종발표회: 2016년 12월 中 서경음악교육센터 하모니페스티벌 참가

6. 수혜학교별 멘티 모집 · 관리방안

○ 수혜학교별 멘티 모집(안)

- 학교별 사업신청서를 바탕으로 교육의지 및 가능성을 파악하여 구성



○ 멘티 모집

- 1차 : 담임추천 및 개별지원
- 2차 : 추천자의 서류심사(추천서, 인적사항) 및 인터뷰(심사위원회 구성: 교수 및 강사)
- 3차 : 최종 멘티 선정

○ 멘티 관리방안

- 해당학교별 교육설명회 개최 (학부모 및 학생학교교사, 멘토등 관계자 참여)
- 문화예술멘토링의 취지공유 및 협조
- 참여협약 및 참가신청 제출
- 멘티 대상 교육운영규정 제정
- 멘티 대상 근태 및 참여태도 평가
- 멘토 대상 교수법, 교육진도, 교육강도등 모니터링

○ 멘티 선발기준

구분	내 용
참가열의	<ul style="list-style-type: none"> · 음악교육(악기,음악)에 관심 및 호기심이 있는가? · 자발적 의지가 있는가? · 장기적으로 지속적인 참여가 가능한가?
인성/성실성	<ul style="list-style-type: none"> · 교우관계 및 학교생활은 평이한가 ? · 성실히 교육에 참여할 수 있는 마음자세인가?
보호자의 이해도	<ul style="list-style-type: none"> · 보호자는 자녀교육에 관심이 있는가? · 문화예술멘토링 교육지원사업에 대한 이해와 참여의지를 갖고 있는가? · 지속적으로 교육받기를 원하는가?

7. 사업예산(안)

· 총 예 산 : 32,800,000원

(성북구 19,800천원 + 서경음악교육센터 10,000천원 + 초등학교 3,000천원)

●성북구

과목	산출내역	소요금액 (천원)	비고 (천원)
문화 사업비	<ul style="list-style-type: none"> ○ 일반보상금 - 바이올린 메인멘토 : 5명x15회x2학기x30,000x2시간=9,000(천원) - 비올라 메인멘토 : 1명x15회x2학기x30,000x2시간=1,800(천원) - 첼로 메인멘토 : 1명x15회x2학기x30,000x2시간=1,800(천원) - 플루트 메인멘토 : 1명x15회x2학기x30,000x2시간=1,800(천원) - 클라리넷 메인멘토 : 1명x15회x2학기x30,000x2시간=1,800(천원) 	16,200	
사무 관리비	<ul style="list-style-type: none"> ○ 재료비 - 교재구입비 : 150명x8,000=1,200(천원) ○ 홍보비 - 포스터 및 전단 : 500(천원) - 결과보고 책자 편집비 및 인쇄비 : 300(천원) - 결과 발표 연주회 : 2회x300(천원) = 600(천원) 	2,600	
업무 추진비	<ul style="list-style-type: none"> ○ 교육지원단 회의비 : 5명x20,000x5회 = 5,000(천원) ○ 간담회 : 10명x10,000x5회 = 5,000(천원) 	1,000	
총계	19,800(천원)		

●서경음악교육센터: 악기 구입 및 대여비 = 10,000(천원)

●초등학교 : 교육용 기자재(보편대 등), 악보편곡비, 교재비 등 1,000(천원)X 3학교 = 3,000(천원)