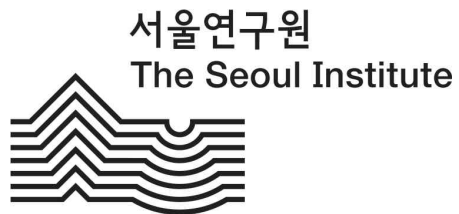


소 방 계 획

2016. 1.



제1장 총 칙

소방시설 설치·유지 및 안전관리에 관한 법률에 의한 소방안전관리업무 전반에 관한 필요 사항을 정하고 이를 실천함으로써 화재를 예방, 경계 또는 진압하여 인명과 재산을 화재로부터 적극 보호 할 수 있는 제도적 장치를 마련함을 목적으로 함.

□ 적용범위

- 서울연구원 모든 건축물과 임직원 그리고 출입자

□ 지휘 감독

- 본 계획에 의한 소방안전관리업무를 수행하는 소방안전관리자는 연구원 원장의 지휘 감독을 받아 임무를 수행한다.

□ 소방안전관리자 선임 법 제20조(특정대상시설물의 소방안전관리)

- 경영지원팀 고병조[자격 : 소방설비기사, 법령 제23조(소방안전관리자 선임대상자)]

□ 청사 주요 제원

- 연구원 청사 : 2급 소방안전관리대상물
시행령 제22조(소방안전관리자를 두어야 하는 특정소방대상물)

층 및 구조	철근콘크리트조, 철골조 지상5층 지하1층	
연면적	8467.83㎡	
건축면적	1963.07㎡	
주요소방설비 (시행령 제15조)	<ol style="list-style-type: none"> 1. 소화기(연면적 33㎡이상) 2. 옥내소화전(연면적 3천㎡이상) 3. 스프링클러(4층이상인 층으로 바닥면적 1천㎡이상, 지하가로 1천㎡이상) 4. 비상방송(연면적 3천5백㎡이상) 5. 상수도소화용수(연면적 5천㎡이상) 6. 연결송수관(5층이상 연면적 6천㎡이상) 7. 자동화재탐지설비 	

□ 소방안전관리자의 업무

주요내용	추진내용(시기)	비 고
소방계획서 수립 법 제20조6항	법제21조의2(피난계획사항)과 소방시설 및 안전관리 관련 대통령령으로 정한 사항 포함(1월)	
소방시설점검 법 제25조	1. 작동기능점검(4월) 2. 종합정밀점검(10월)	소방안전관리자 외부점검업체
소방훈련 및 교육 법 제22조	1. 안전교육훈련(7~8월) 2. 안전교육훈련(10월)	경영지원팀 또는 외부전문가 (안전교육훈련과 병행 추진)
법정교육 이수 법 제41조	소방안전관리자 교육 (1회/2년, 2016년 중 실시)	한국소방안전협회
피난시설 및 방호시설 유지·관리 법 제10조	소방 및 위험물 설비(상시)	
소방시설 그 밖의 소방 관련 시설의 유지·관리	전기설비(자체 1회/년, 법정 1회/3년) 가스설비(2회/년)	자체·외부전문점검업체
화기취급 감독 법 제20조6항	1. 실별로 화기관리자를 지정·관리 2. 시설·경비근무자 순찰 철저(동절기)	본 계획서 3p 화기관리 참고
자위소방대 구성 법 제20조6항	내부직원으로 자위소방 조직 편성	본 계획서 4p 자위소방대 구성 참고

□ 사업소요예산

- 소방안전관련 주요 사업
 - 소방시설종합정밀점검 : 1,150천원
 - 안전교육훈련 강사비 : 400천원(200천원×2회)
 - 소화기 및 감지기 시험기 점검 구입 : 2,100천원
 - 소방안전협회 연회비 : 50천원
 - 전기안전관리자 연회비 및 교육 : 70천원
- 예산과목 : 청사공사 및 유지관리비

□ 화기관리

각 실별로 화기관리자를 지정관리하며, 일일 1회 이상 시설 및 경비 근무자가 각 실 방화점검 실시.

【 각 실별 화기관리자 지정 운영 】

- 화기관리자의 역할(정 : 지정구역 화기총괄관리, 부 : 전열기 점·소화 관리)
- 개별(연구)실 : 해당실 사용자가 화기관리 책임자
- 다중이 집합 근무하는 대사무실(예, 팀 사무실, 공동연구실)
 - 화기관리자 정 : 공동연구(사무)실은 근무자가 속한 부실의 장으로 한다. 근무자가 혼재된 경우 계획 수립당시 가장 많은 근무자의 연구부실장으로 지정하며, 현황은 아래표와 같다.

구분	화기관리자(정) 지정현황	공동연구(사무실)
1층	도시정보센터장	102호, 104호, 107호
1층	도시사회연구실장	122호
2층	기획조정본부장	204호, 208호
3층	도시공간연구실장	111호, 302호, 3081호, 415호
3층	교통시스템연구실장	327호, 328호, 332호, 3301호
4층	안전환경연구실장	404호, 4051호, 406호
4층	시민경제연구실장	422호
5층	서울공공투자관리센터장	508호

- 화기관리자 부 : 해당실 전체 근무직원
- 대회의실, 창고, 공실 등 (담당부서를 구분할 수 없는)기타 장소
 - 화기관리자 정 : 경영지원팀장
 - 화기관리자 부 : 관련업무담당자

□ 자위소방대 구성

○ 자위소방대 현황



○ 자위소방대 반별 임무

반 명	임무구분	임	무
총괄반	지휘·훈련	대장, 부대장의 임무수행 보조, 소방훈련계획 수립및 실시	
	경 계	119신고 및 구내전파, 관계기관에의 통보 반출물건의 경비, 출입인원의 통제, 소방대 유도	
소화반	소 화	자체소방시설을 활용한 소화활동(소방차가 올때 까지)	
	급 수	소방용수의 보존과 급수활동	
응급구조반	대피 복구	인명검색구조, 대피유도 및 중요물품 반출이동	
	의료·후송	소방차, 응급구조차 안내 등 질식, 중경상자의 응급처치 및 긴급후송	

○ 야간, 공휴일에는 자위소방대를 별도 편성하지 않으며, 시설 및 경비 근무자가 자위 소방활동을 수행한다.

□ 소방대책 위원회 구성

서울연구원은 소방대책위원회를 별도 구성하지 않고 방화관리 관련 상황 발생 시 부서장 회의에 상정하여 결정한다.

제2장 화재의 예방

□ 소방시설의 점검

구 분		점검 월	주 요 점 검 내 용	점 검 자
소 방 시 설	작 동 기능점검	4월	<ul style="list-style-type: none"> ○ 수 원 : 고가수조, 지하수조 ○ 가압송수장치 : 압력탱크, 가압펌프 ○ 소 화 전 : 옥내소화전 ○ 피 난 : 피난방송 ○ 자동화재 탐지 설비 : 감지시, 수신기연동 	자체점검
	종 합 정밀점검	10월	<ul style="list-style-type: none"> ○ 소화설비 : 소화기, 옥내소화전 ○ 경보설비 : 수신기, 발신기, 감지기, 경종 ○ 피난시설 : 직통계단, 비상방송설비, 유도등 	외부전문 검사업체
위 험 물 시 설	정기점검 (가스)	6월·11월	<ul style="list-style-type: none"> ○ 사용 이상유무 등 안전사항 점검 	코원에너지 (공급자) 외부전문 점검업체
	전기설비 안전점검	7월	<ul style="list-style-type: none"> ○ 분전반 차단기 열화상태, 누전점검 ○ 최대사용시간대 사용량 점검 	자체점검

- 작동기능 점검과 종합정밀점검을 실시 후 점검결과를 소방설비 점검대상 결과보고서 (소방방재청고시2004-31호 양식)에 의거 작성하여 30일 이내 관할 소방서장에게 제출하여야 한다.

□ 방화순찰

- 연구원의 방화순찰지구는 (1)개 지구로 하며, 순찰노선은 (1)개 노선으로 하고, 순찰하면서 화기 및 전열기 관리 및 위험물 방치 등 점검하여 이상 유무를 조치 및 기록 하며, 근무일지에 기록하여 다음날 경영지원팀장의 확인을 받는다.
- 방화순찰은 시설근무자가 근무시간에는 수시로 실시하고 근무시간 이후에는 3회에 걸쳐 실시하며, 실별 퇴근 후 개별실(경비직원과 병행하여 실시)별로 순찰을 실시한다.
- 방화 순찰 중 특이사항을 발견 문제가 발생하지 않도록 조치해야하며, 조치내용을 일일방화순찰일지(첨부 3)를 기록·유지하여야 한다.

□ 소방교육훈련

- 훈련대상 : 전 직원 또는 자위소방대
- 교육일자 : 7월~8월, 10월
- 교육내용
 - 화재예방, 화재 시 대처 요령, 소방시설 사용법 등 교육
 - 연구원내 설치된 소방설비 작동실습
- 실시방법 : 소방교육기관 강사 초빙하거나, 소방안전관리자가 교육 실시
- 소요예산
 - 강사초빙수수료 : 2016년 예산집행지침에 의함
 - 예산과목 : 청사공사 및 유지관리

□ 화기사용 제한

- 연구원에 설치된 냉난방 설비 외 개별적인 화기 사용현황은 경영지원팀(소방안전관리자)에서 파악하여 관리한다.
- 소방안전관리자는 화기취급 예정 상황을 면밀히 파악한 후 현저하게 위험한 경우 화재 예방을 위해 사용 금지 또는 제한하며, 실별 화기관리자를 지정하여 화기를 취급토록 관리한다.
- 임시 또는 화재경보 발령 시 화기를 취급함에 있어서는 소방안전관리자나 화기책임자의 지시에 따라야 한다.

□ 제한구역 지정

우리 연구원의 화재 예방 상 출입자 제한구역을 다음과 같이 지정 운영한다.

지정구분	구역명칭	통제 및 제한경고내용
제한구역 (관계직원 외 출입금지 구역)	기기조정실	관계자 외 출입금지
	서버·통신실	관계자 외 출입금지
	3층 방송실	관계자 외 출입금지
	전기실	관계자 외 출입금지
	기계실	관계자 외 출입금지
	공조실	관계자 외 출입금지

제3장 화재진압

□ 소방훈련

○ 소방훈련의 종류

훈 련 명	내 용
기 초 훈 련	소화기, 옥내소화전, 기타소화활동에 사용하는 설비나 기구 등에 사용(취급) 요령을 익히는 훈련
부 분 훈 련	지휘, 통보, 연락, 소화, 피난유도, 방호, 응급구호, 소방대유도 등 개별적으로 익히는 훈련
종 합 훈 련	부분훈련을 각 임무별로 동시에 종합해서 행하는 훈련(실제 화재에 즉각 대처하기 위한 조직적인 훈련)
도 상 훈 련	화재진압 작전도에 의하여 행하는 훈련

○ 소방훈련 요령

- 소방 계획에 의거 자체계획을 수립하여 실시하되 필요 시 불시 소방훈련을 실시한다.
- 기초, 부분훈련 우선 실시하며 미숙한 사항은 숙달 시까지 반복 실시한다.
- 소화장비 사용법이 능숙해 지는 훈련을 통해 효과적인 훈련이 되도록 한다.
- 훈련에 사용할 소방용기기, 피난기구 등을 사전에 점검 및 교재를 제작 활용한다.

□ 화재발생시 행동 요령

- 전 직원은 화재를 감지하는데 신경을 써야 하며 누구든지 화재의 발생사실을 최초로 목격하는 자는 구내전과 및 초기 소화 등의 행동을 취해야 한다.
- 화재발생 사실이 전파되면 편성 운영 중인 자위소방대를 소집 반별 임무를 즉각 수행하여야 한다.

○ 자위소방대의 기본 행동요령

[소방훈련의 5단계]

- 1단계 : 누구든지 화재를 발견하면 직원 및 이용객에게 사실을 알리고 소방관서에 연락하여 소화요청을 청한다.(통보훈련)
- 2단계 : 화재의 현장 상황을 판단하여 지체없이 적절한 조치를 한다.
- 3단계 : 모든 인원의 대피를 유도, 실시하고 부상자가 있을 경우 구조 작업을 실시해야 한다.(대피 및 구조훈련)
- 4단계 : 화재현장에서 가장 근거리의 소화기 및 옥내소화전 시설을 이용하여 소화 작업에 임하여야 한다.(소화훈련)
- 5단계 : 화재가 확산되지 않는 곳에 중요 재산 등 반출이 가능한 물건을 질서 있게 밖으로 운반한다. 또한 화재 중이나 대피 중에 발생된 부상자는 구조 활동으로 즉시 병원 등으로 이송 조치하여야 한다.(의료구조훈련)

○ 화재 초기 행동요령

- 신속한 상황판단 후 통보 : 지휘부 또는 기기조정실(방재실)과 소방서
- 화재초기 행동 : 전기에 의한 화재 발생 시에는 우선 전원을 차단한다. 물사용 금지 유류에 의한 화재라면 질식소화 방식 덮거나, 분말소화기 사용 소화가 불가능하다고 판단되면 지체없이 밖으로 대피하여야 한다.

○ 소화 활동시 자세

- 소방대원은 화재현장 상황을 정확히 판단 후 침착하게 행동해야한다.
- 화점으로 접근 할 때에는 낮은 자세를 취하여야 한다.

○ 소화기 사용방법



하나, 불이 난 장소로 소화기를 가져간다.



둘, 소화기 안전핀을 뽑는다.



셋, 바람을 뒤로 하고 소화기 호스를 불이 난 곳으로 향하게 잡는다.



넷, 손잡이를 꼭 잡고 불을 향해 빗자루로 쓸듯이 소화액을 뿌린다.

○ 옥내 소화전 사용방법

- 2인 이상 1조로 한다.(방사 시 수압이 강해 조절이 어려움)
- 소화전함을 열어 관창(노즐)을 잡고 적재된 호스를 함 밖으로 끄집어 낸다.
- 화재 발생 장소에 호스를 전개하고 관창수가 자세를 낮추면 보조원은 소화전 밸브를 왼쪽으로 돌려서 개방시킨 후 관창수를 도와 화재를 진압한다.
- 화재 진화를 마치면 소화전 밸브를 잠그고 진화 후 조치를 취한다.

○ 인명구조요령

- 구조가 필요한 사람을 발견했을 때에는 신속히 안전한 곳으로 이동한다.
- 반응이 없는 환자 발견시 심폐소생술(가슴압박:인공호흡 = 30:2) 실시하며, 심폐소생술에 대한 지식이 없거나 할 수 없는 상황인 경우 가슴압박만 실시한다.
- 구급차가 도착하면 응급구조대가 환자의 위치를 빨리 확인하도록 돕는다.

○ 화재 발생시 연락체계

- 화재시 119 신고한 후에 추가 도움이 필요하다는 판단이 들면 유관기관에 연락한다.
(첨부 2 유관기관 비상망 참고)

○ 대피요령(첨부4 대피동선도 참고)



- 코와 입을 젖은 수건으로 막고 낮은 자세로 이동
- 고립된 경우 눈에 잘보이는 색을 흔들며 구조를 요청
- 2차 인명피해가 발생하지 않도록 질서를 지켜 이동
- 건물에서는 승강기를 이용하지 않고 계단을 이용

- 문 손잡이가 뜨겁거나 문 틈에서 연기가 새어 들어오면 이미 밖에 불이 번져 있거나 유독가스가 있다는 증거이므로 절대로 문을 열어서는 안된다.
- 비상구 및 계단 등 개구부를 통하여 대피 할 때에는 반드시 문을 닫고 대피하여 불길과 연기의 확산을 지연시킨다.
- 통로의 유도등에 따라 낮은 자세로 침착하고 질서 있게 신속히 대피한다.

제4장 행정사항

□ 명령 및 의무 불이행자에 대한 조치

본 소방계획에 정하여진 사항이나 기타 소방안전 관리업무에 필요한 사항에 대한 명령 및 의무 불이행자에 대하여는 소방서장은 관련 법령에 의한 벌금 및 과태료를 부과할 수 있다.

○ 300만원이하 벌금 부과사항(법 제50조)

1. 소방특별조사를 정당한 사유 없이 거부·방해 또는 기피한 자
2. 소방특별조사 중 관계인의 정당한 업무를 방해한 자, 조사·검사 업무를 수행하면서 알게 된 비밀을 제공 또는 누설하거나 목적 외의 용도로 사용한 자
3. 소방안전관리자 또는 소방안전관리보조자를 선임하지 아니한 자
4. 소방시설·피난시설·방화시설 및 방화구획 등이 법령에 위반된 것을 발견하였음에도 필요한 조치를 할 것을 요구하지 아니한 소방안전관리자
5. 소방안전관리자로부터 조치요구를 받은 관계인은 지체없이 이에 따라야 하며, 이로 인해 소방안전관리자에게 불이익한 처우를 한 관계인

○ 200만원이하 과태료 부과사항(법 제53조)

1. 피난시설, 방화구획 또는 방화시설의 폐쇄·훼손·변경 등의 행위를 한 자
2. 소방안전관리자선임, 건물 관리자 승계 신고를 하지 아니한 자 또는 거짓으로 신고한 자
3. 소방시설유지관리 등 소방안전관리 업무를 수행하지 아니한 자
4. 소방계획에 따른 소방안전관리 업무를 하지 아니한 특정소방대상물의 관계인 또는 소방안전 관리대상물의 소방안전관리자
5. 소방시설 관계인은 소방안전관리자가 소방안전 업무를 성실하게 수행할 수 있도록 지도 감독하여야 하는 사항 위반한 자
6. 피난시설 위치, 경로 또는 대피요령이 포함된 피난유도 안내정보를 제공하지 아니한 자
7. 특정소방대상물 근무자 및 거주자에 대한 소방훈련 및 교육을 하지 아니한 자
8. 소방시설등의 점검결과를 소방서장에게 보고하지 아니한 자 또는 거짓으로 보고한 자

□ 보고서 관리 및 선임 신고

○ 소방관련 자료 보관(시행규칙 제15조)

소방관계 현황을 작성 비치하고 있으며, 소방안전관리자는 소방관서로부터 접수된 공문서와 본 소방계획에서 정한 소방안전관리 업무수행에 필요한 부책을 2년간 보존·관리하여야 한다.

○ 점검결과보고서의 제출(시행령 제19조)

작동기능점검 및 종합정밀점검을 실시한 자는 30일 이내에 그 결과를 적은 별지 제 21호의 2서식의 소방시설등 종합정밀점검 실시 결과 보고서에 제18조제4항에 따라 국민안전처장관이 정하여 고시하는 소방시설 등 점검표를 첨부하여 관할 소방서장에게 제출하여야 한다.

○ 소방안전관리자 선임신고(시행령 제14조)

소방안전관리자 해임일로부터 30일 이내 선임하여야 하며, 선임일로 부터 14일 이내 관할 소방서에 신고하여야 한다.

본 소방계획은 2016년 1월 1일 부터 시행한다.

□ 첨부자료

1. 건축물·시설 현황 1부
2. 유관기관 비상연락망 1부
3. 일일방화순찰일지 1부
4. 대피동선도 1부

건축물 · 시설 현황

1. 건축물현황

기본현황							
업소명	서울연구원	소재지	서초구 남부순환로 340길 57(서초동)	전화	주 2149-1234 야 2149-1362		
건물구조	철근콘크리트조 평슬라브, 철골조 박공지붕 지상5, 지하1층 1동			부지면적 113,040㎡ 연 면 적 8,467.83㎡ 건축면적 1,963.07㎡			
	특별피난계단수 피 난 계 단 수		개소 경 사 로 4개소 옥외계단		개소 승강기 1개소 1개소 비상구 6개소		
화재보험 가 입	공제가입기간		회사명		가입대상물		계약금액(보험가입금액)
	2016.01.01. ~12.31.		한국지방재정공제회		서울시 공용의 청사 건물시설물 재해복구		13,209,814,800원
관계인	구분 종별	성 명	연령	직 업	주 소		법인등록번호
	소유자	서울특별시			중구 세종대로 110		114
	관리자	서울연구원			서초구 남부순환로 340길 57		110122-0025528
	점유자	서울연구원			서초구 남부순환로 340길 57		110122-0025528
소 방 안 전 관 리 자	성 명	신고년월일	연령	학 력	자격증종류		직 책
	고병조	2016.1.19	46	대학원졸	소방설비기사		청사관리
동별 · 층별 현황							
층 명 칭	건물용도 및 명칭	구 조	내장물	층수	바닥면적	연면적	수용인원
합 계	업무시설	RC조	석고보드, 디럭스타일	지상5층지하1 층	8467.83	8467.83	315
지상1층	연구실, 정보통신실	RC조			1574.81		60
지상2층	원장실, 연구실 대·중회의실,	RC조			1722.5		50
지상3층	연구실	RC조			1392.67		110
지상4층	연구실, 여성휴게실	RC조& 철골조			1343.67		60
지상5층	연구실	RC조			469.49		20
지하1층	정보자료실, 매점, 체력단련실, 기계실	RC조			1964.69		15

2. 소방설비현황

시 설 종 류	소 방 설 비									경 보 설 비								
	분 말 소 화 기	CO 2 소 화 기	마 른 모 래	옥 내 소 화 전	옥 외 소 화 전	스 프 링 클 러 헤 드 수 / A V	동 력 소 방 펌 프	포 소 화 설 비 헤 드 수 / A V	N A F 3 소 화 설 비 / 약 제 량	분 말 소 화 기 헤 드 수 / 약 제 량	자 화 탐 지 설 감 지 수 / 회 수	동 재 지 수 / 회 수	누 전 경 보 기	자 동 화 재 속 보 설 비	비 상 방 송 설 비	경 보		
																비 상 벨	자 동 식 사 이 렌	단 독 형 화 재 경 보 기
구 분																		
법정기준	66	12	0	21	0	269	0	0	9 / 16BT9	0	1식	0	0	1식	0	0	0	
현시설수	66	12	0	21	1	269	0	0	9 / 16BT9	00	1식	0	0	1식	0	0	0	
과부족																		
시 설	피 난 설 비										소 화 수 용 설 비		소 화 활 동 설 비			기 타		
종 류	구 조 대	줄 사 다 리	피 난 사 다 리	미 끄 럼 대	완 강 기	피 난 계 단	피 난 교	로 프	피 난 구 / 통 로 유 도 등	유 도 표 지	헬 기 착 륙 장	저 수 조 / 용 량	소 화 수 조 탱 크	제 연 설 비	연 결 송 수 관	비 상 콘 센 트	연 결 살 수 설 비 헤 드 수 / 선 벨 브	방 염 처 리
구 분																		
법정기준	0	0	0	0	1	2	0	0	24 / 57	0	0	2 / 110 ton	1 / 9.5 ton	0	1	0	0	방 염 필
현시설수	0	0	0	0	1	2	0	0	24 / 57	0	0	2 / 110	1 / 9.5	0	1	0	0	방 염 필
과부족																		

3. 방화시설현황

구 분 \ 시 설 별	내장재 불연화	방화 구획	방화 샷다	비상구	특별 피난 계단	피난 계단	기 타
법 정 기 준	방염성능 기준이상	8467.83㎡ (바닥면적 1000㎡ 이내)	구획부분의 구조 (계단실입 출구 및 오픈공간)	안여닫이 구조가 아니어야 함	해당무	지상으로 직통계단 2개소 이상	카펫타일 커텐 등 방염처리 되어야함
현 시 설 수	-	10	32	6	0	3	-
과 부 족	적합	적합	적합	적합	적합	적합	적합
기능고장개소	무	무	무	무	무	무	무

4. 위험물시설현황

위험물안전관리자 현황					
성 명	생년월일	학 력	선임일자	근무장소	자격의 종류
김 성 수	1960.8.6.	고 졸	2013.1.27	방재실	열관리기능사2급
위험물시설 현황					
시 설 명	설 치 위 치	위 험 물			소방시설
		류 별	품 명	수 량	
가스정압기	개발원 정면화단		도시가스정압기	1	외부설치
가스설비	기계실		냉온수기	1	분말확산소화설비
가스설비	기계실		보일러	1	분말확산소화설비
비상발전기	전기실	제4류	비상발전기용 경유	990ℓ	Co2소화기

5. 화재발생 위험이 있는 설비현황

설비명	설치장소	설치개수	사용기간	비 고
보일러	기계실	1대	2011.5.-현재	2011년 교체
모터 제어반	기계실	2SET	2003.1.-현재	
수변전설비	전기실	1식	2003.1.-현재	
발전기	비상발전기실	1대	2003.1.-현재 (비상시)	월1회 시험운전
가연성가스	기계실	1대	2003.1.-현재	냉온수기 보일러 연료
전열기, 커피포트 등	개별실		동절기	

유관기관 비상연락망

[2016. 1 현재]

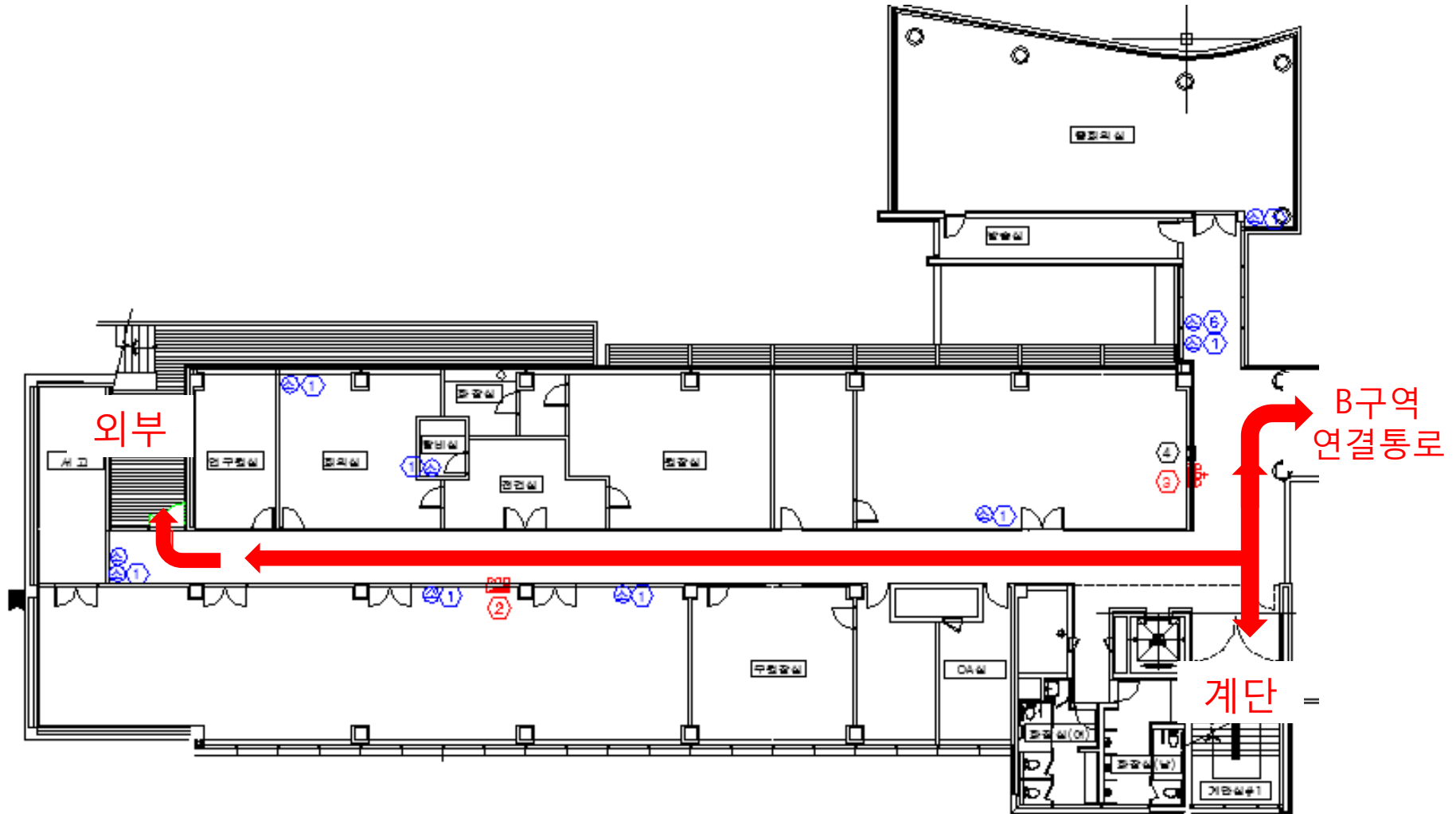
구 분	기 관 명	주 간	야 간	비 고
총 합	서울시다산콜센터	120	-	
	서울시종합방재센터 종합상황실	119	119	
	서울시종합상황실	726-2071 [팩스726-2044]	726-2071 [팩스726-2044]	야간 및 공휴일
	서울시 조직담당관실	2133-6748		
	서초구청 종합상황실	2155-6100	2155-6100	
전 열 병역 및 방역	서초구청 보건소	2155-6114		
화재사고	서초소방서 종합상황실	591-0119		594-4119 (행정)
전 기	한전 서초지점 배전실	2105-8268	2105-8268	123
가 스	한국가스안전공사 서울지역본부 상황실	1544-4500	3411-0019	
승 강 기	(주)주원엘리베이터	539-5172	539-5172	손우석 부장 010-2263-8677
응급환자	서울성모병원	1588-1511		
유관기관 및 기타	서울시 인재개발원	3488-2061~2	3488-2061~2	
	서울시 데이터센터	3470-1321~6	3470-1317~8	
	소방학교	2106-3611~7	2106-3690	
	기타(기상예보)	131		131

일일방화순찰일지

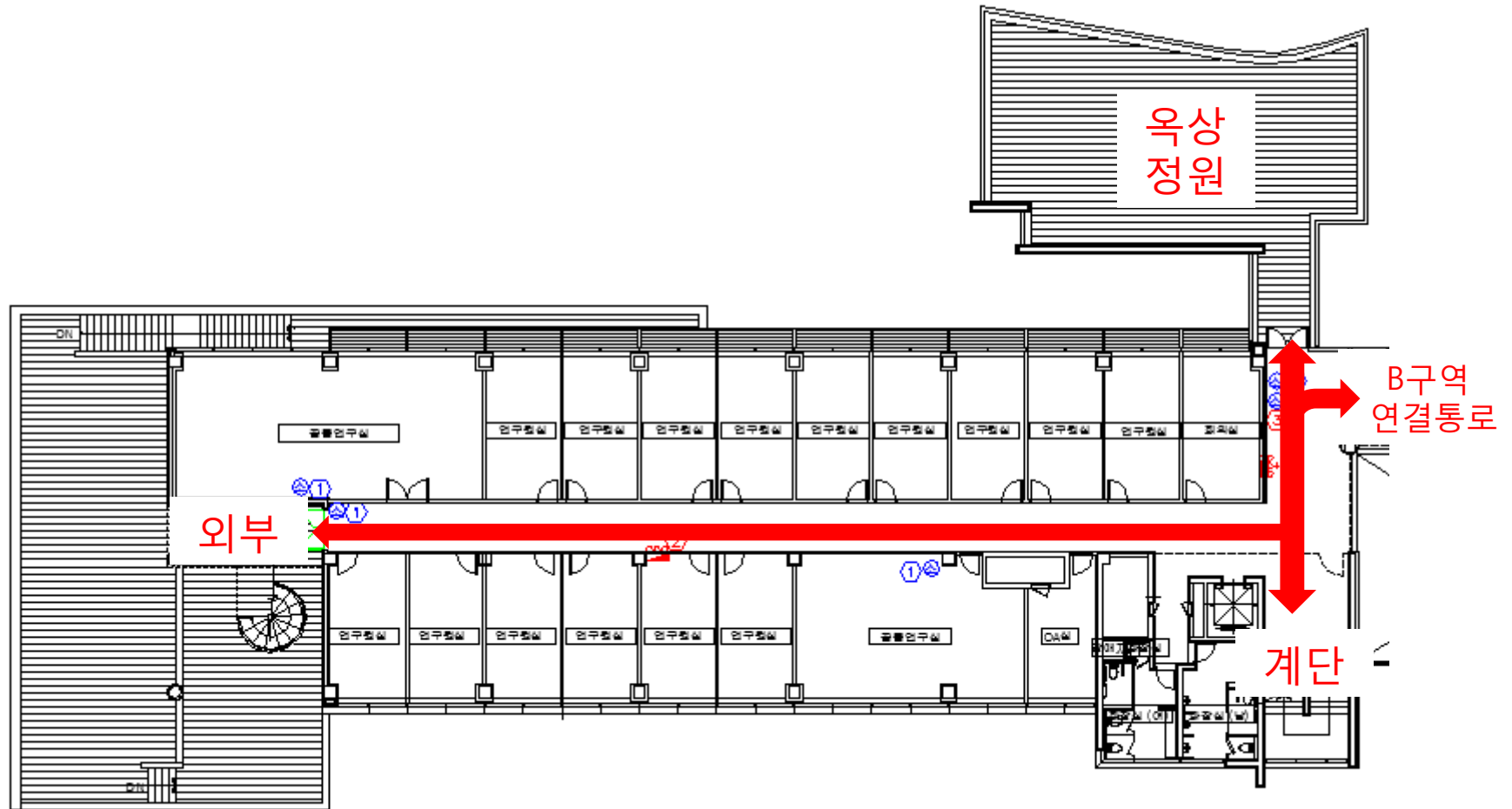
2016년 월 일

호수	사용자	이상유무	확인시간	호수	사용자	이상유무	확인시간	호수	사용자	이상유무	확인시간
101	OA실			2172	김범식			328	공동연구실		
102	도시정보센터			218	조권중			329	김원호		
103	배윤신			219	소회의실			3301	유경상		
104	공동작업실			220	OA실			3302	OA실		
107	정보통신			221	금기용			331	공동연구실		
108	이주일			222	신민철			332	공동연구실		
109	김목환			223	오은주			401	OA실		
110	고대유			224	소통협력팀			402	소회의실		
111	공동연구실			225	대회의실			403	조항문		
112	라도삼			301	OA실			404	공동연구실		
113	남원석			302	공동연구실			4051	공동연구실		
114	최정원			303	장남중			4052	최유진		
115	허자연			304	맹다미			406	공동연구실		
116	송창석			305	양재섭			407	김원주		
117	김승연			306	박현찬			408	유기영		
118	김경혜			3071	박은철			409	김운수		
119	손창우			3072	김태현			410	배윤신		
120	공동연구실			3081	공동연구실			411	김민경		
121	이석민			3082	정상혁			412	조용모		
122	OA실			309	김선웅			413	김영란		
201	OA실			310	권영덕			414	송인주		
203	부원장실			311	양성돈			415	공동연구실		
204	인사복지			312	민현석			4161	이혜숙		
204	재무팀			313	정희윤			4162	신경희		
204	경영지원팀			314	김예성			4163	신상영		
205	문은숙			315	민승현			4164	반정화		
206	원장실			316	김상일			417	조달호		
207	기획본부장			317	소회의실			418	이창우		
208	연구기획팀			318	안기정			419	원종석		
209	중회의실			319	이광훈			420	김순관		
210	변미리			320	소회의실			특기 사항			
211	백선혜			321	이신해			※이상이 있는 경우 확인시간 기록			
212	정병순			322	고준호						
213	윤형호			323	이 창						
214	김귀영			324	김승준						
215	윤민석			325	신성일						
216	박희석			326	주진우						
2171	배준식			327	공동연구실						

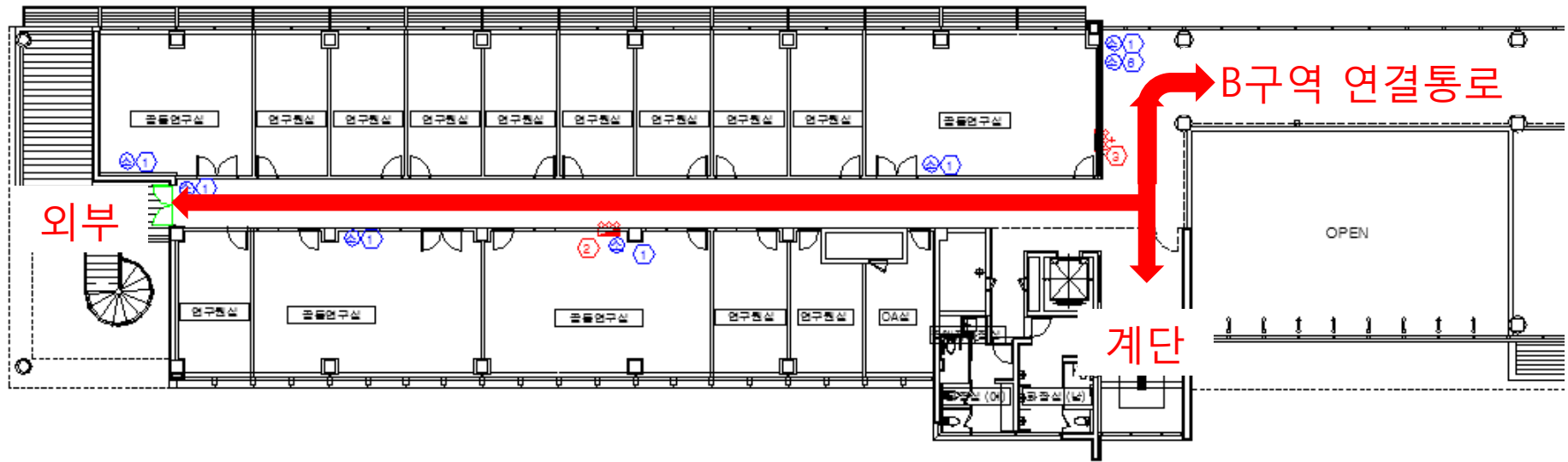
2층 A구역 대피 동선도



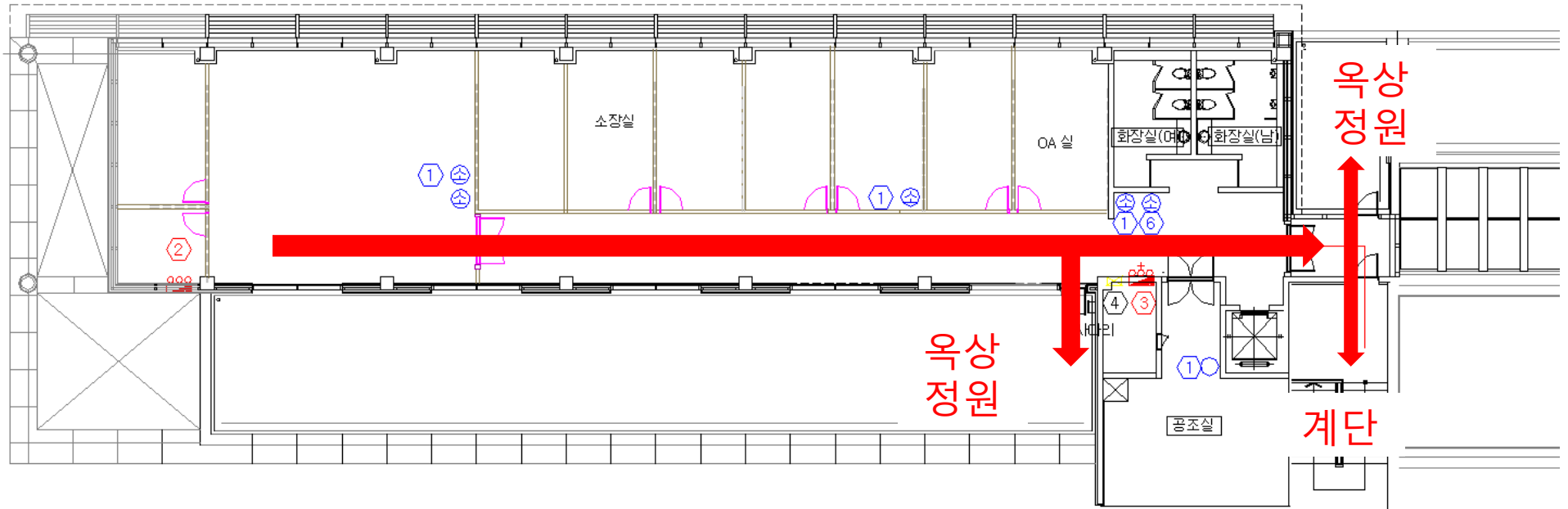
3층 A구역 대피 동선도



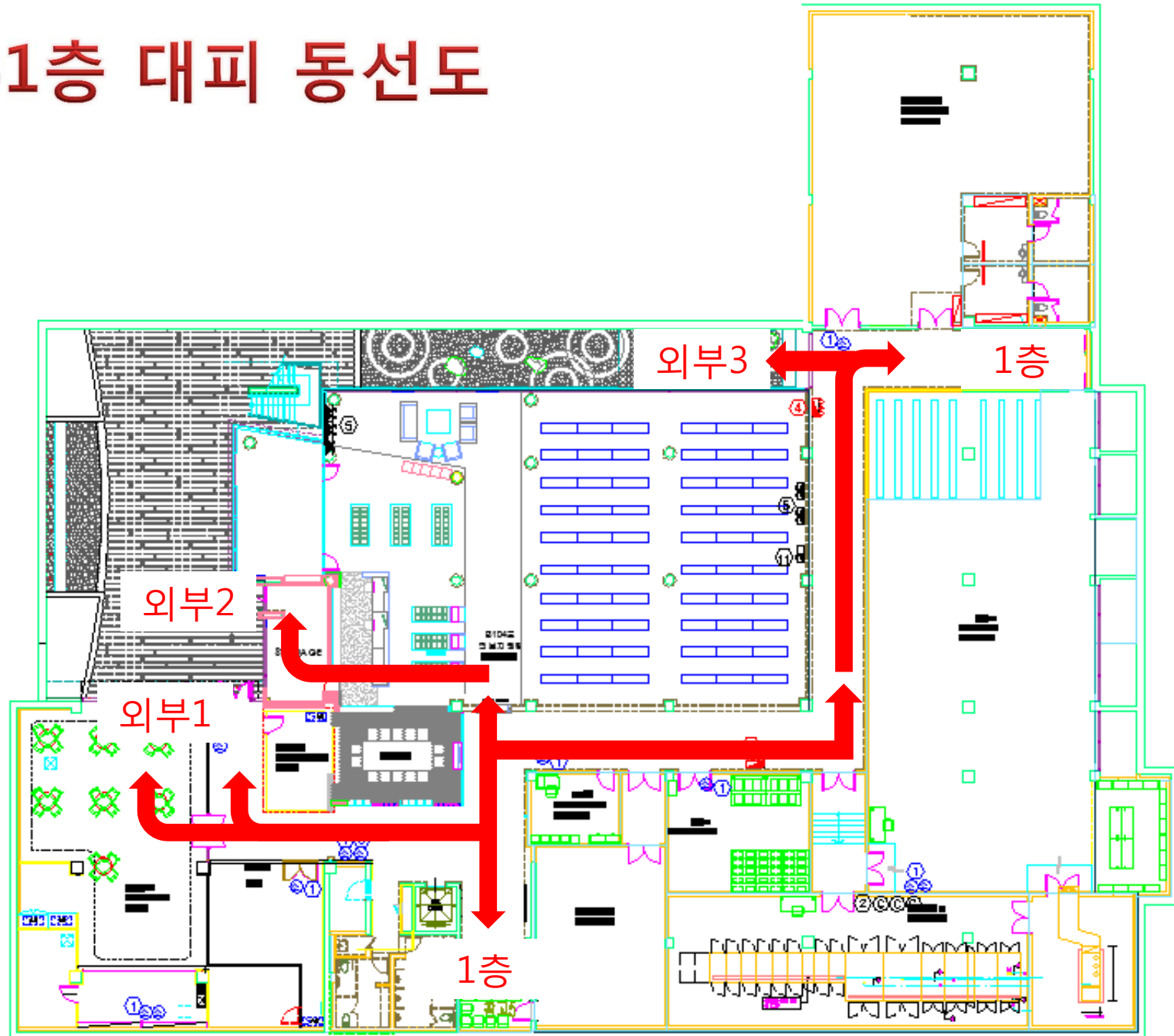
4층 A구역 대피 동선도



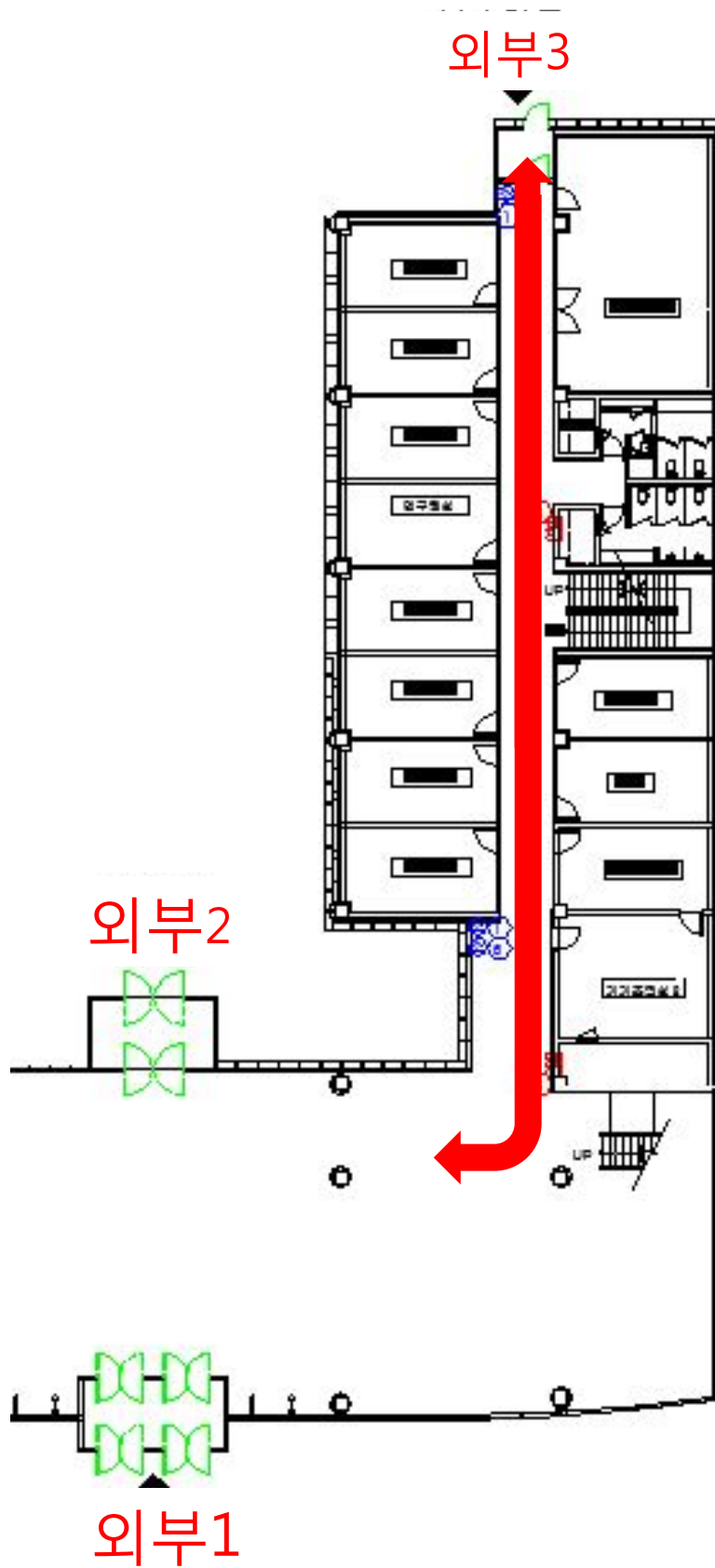
5층 대피 동선도



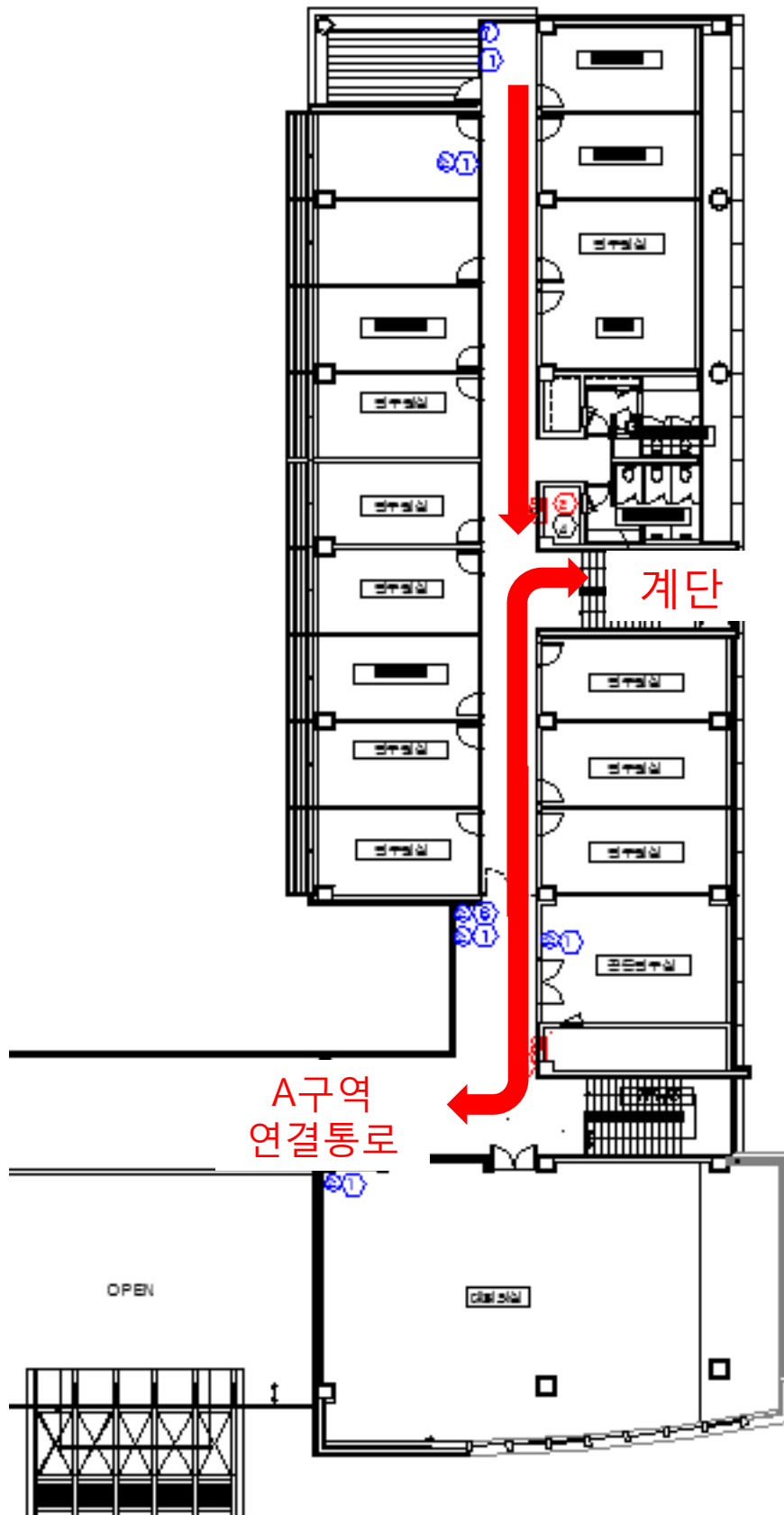
B1층 대피 동선도



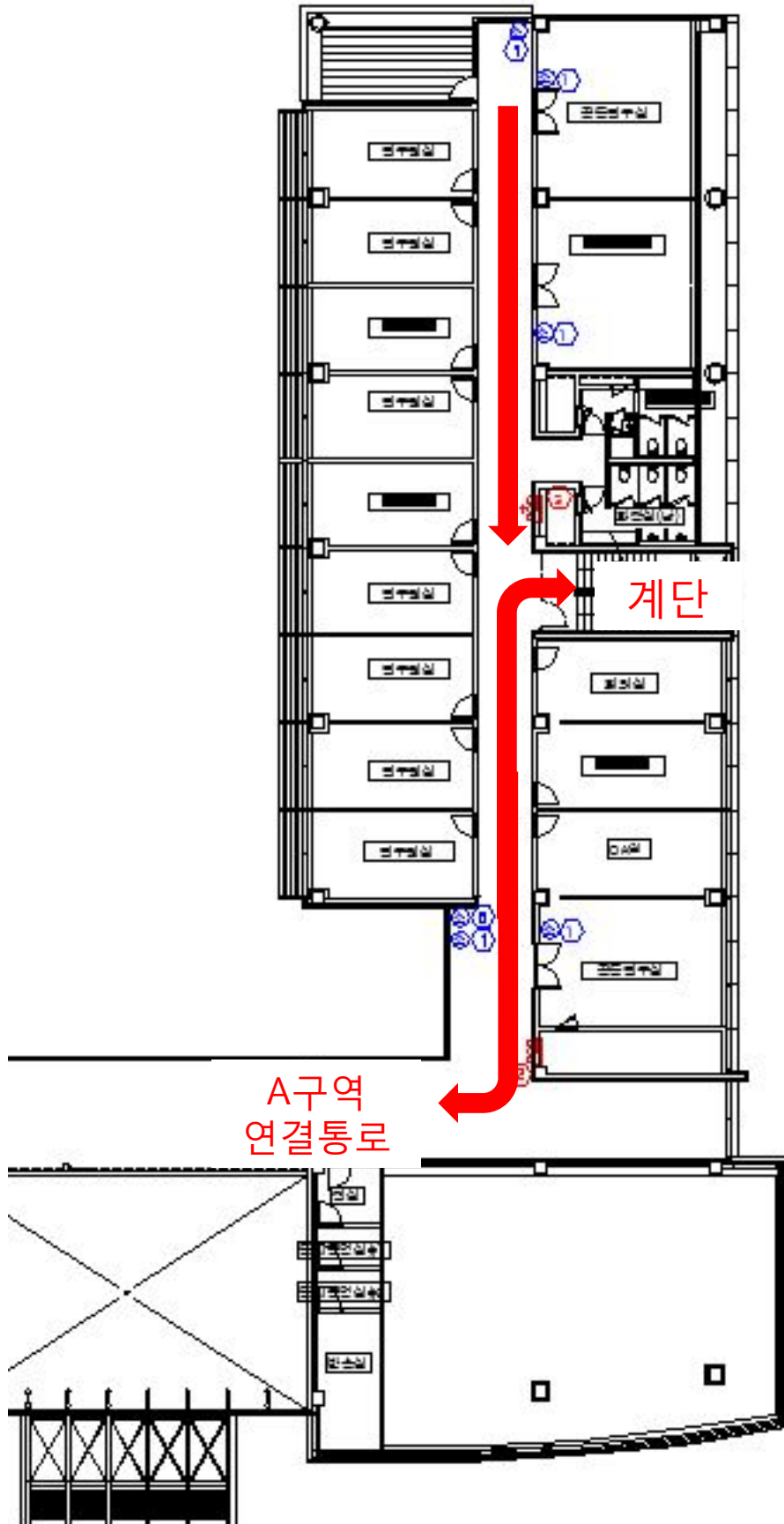
1층 B구역 대피 동선도



2층 B구역 대피 동선도



3층 B구역 대피 동선도



4층 B구역 대피 동선도

