

시 민

문서번호	행정관리팀-1894
결재일자	2014.3.6.
공개여부	대시민공개
방침번호	

주무관	행정관리팀장	소장
심우회	오철선	03/06 유성종
협조	운영과장	김영배
	보수과장	남효돈



“서울 시민과 함께 하는”

2014년 아리수 홍보 및 견학 운영 계획



2014. 03

암사아리수정수센터

“서울 시민과 함께 하는”

2014년 아리수 홍보 및 견학 운영계획

우리정수센터 아리수 홍보 및 생산시설 견학에 의한 음용을 증진에 기여하기 위하여 “서울 시민과 함께 하는” 2014년 아리수 홍보 및 견학 운영 계획을 수립하여 추진하고자 함.

I 사업 개요

■ 견학대상 : 암사아리수정수센터 정수처리과정

■ 견학신청(예약)방법

○ 인터넷을 통한 사전 예약제도 시행

- 상수도 홈페이지(<http://water.seoul.go.kr/>)

- 암사아리수정수센터홈페이지

(http://arisu.seoul.go.kr/arisu_center/center5/sub3_2.jsp)

○ 기타 예약 방법

- 전화 : 02)3146-5714, 3146-5700

- FAX : 02)3146-5707,우편문, 등

○ 견학 기간 : 연중 10:00~16:00(휴일,공휴일 제외)

■ 견학운영 현황

○ 영상홍보실 운영

- 현황 및 정수센터 설명(10분)

- 수돗물 생산과정 및 물 관련 이야기(30분)

- 서울의 수돗물 아리수 ! (DVD 홍보영상 상영 : 10분 내외)

- 아리와 수리의 모험 (3D 애니메이션 15분내외)

- 도전! 아리수 골든벨 퀴즈(초·중·고등학생 대상)
- 상수도관련 자료 및 서적
- 현장견학 운영
 - 수질 자동계측기실 관람(전문가 15분)
 - 중앙제어실 관람(전문가, 15분)
 - 수질 실험실 체험(학생, 30분)
 - 1,2 정수장 구분 상황별 아리수 생산과정 견학(50분)

II '13년 추진실적 및 '14년 견학 홍보계획

'13년 추진실적 : 11,782명 (단위:명)

구 분	목표(본부)	견학실적	비 고 (목표대비)
2013년도	11,000	11,782	107%

○ 이용자별 현황

구 분	계	학 생	일반시민	관련공무원	기타(의원등)
인 원(명)	11,782	7,660	3,411	614	97
비 율(%)	100	65	29	5	1

○ 추진실적 분석

- 목표대비 107% 추진으로 목표 초과 달성
 - 목표 : 11,000명 ⇒ 실적 : 11,782명
- 이용자별 분포 분석
 - 학생 55%, 일반시민 29%, 관련공무원 5%, 시(외국인)의원 1%
 - 학생 이용자가 많고, 일반시민의 이용률도 29%로 다소 높은 편임.

'14년 견학 홍보 추진계획

- 견학목표 : 총 11,800명(본부 홍보과 예정목표)

○ 자체목표 : 총 13,000명(목표의 10% 초과달성)

- 고도정수처리 및 본관 리모델링 공사 시행 등으로 견학 여건상 어려움이 있으나 2정수장의 환경을 테마가 있고 아름답게 가꾸어 고객이 견학을 넘어 기념으로 각인되도록 정수장 이미지 관리

○ 세부 추진계획

- 다시 오고픈 정수장 견학 환경조성

- 직원 누구든 친절하게 견학 안내 할 수 있는 소양 및 역량강화
- 새롭게 리모델링한 홍보관, 제어실, 실험실 적극 활용
- 견학로 녹색 친환경 편의시설 제공
- 견학과 더불어 볼 거리와 체험 학습장 관리

○ 다시 찾아 오고픈 정겹고 아름다운 정수장 견학 환경조성

- ◆ 직원 누구든 친절하게 안내 할 수 있는 소양 및 역량강화
 - 만족을 넘어 감동이 되도록 성실하고 친절한 견학(견학전문 직원선발)안내
- ◆ 새롭게 리모델링되는 제어실, 실험실(계측기실)적극 활용
 - 과학적이고 체계적인 아리수 생산시설 견학으로 신뢰성 회복
- ◆ 견학로에 아름답고 예쁜 화단 조성 및 녹색 친환경 편의시설 제공
 - 1·2견학로 꽃 길·밭 조성, 원두막 쉼터, 원목 벤치설치, 식품생산 시설처럼 청결관리(공공근로자 7명, 청소전담직원 5명) 1일 1회 이상 견학로 청소실시
- ◆ 견학과 더불어 볼 거리와 체험 학습 제공
 - 주된 견학 고객인 학생과 단체를 위하여 “아리수 생태연못(1,125㎡)관찰” “옥수수밭(2,687㎡) 체험 길” “폐수도관을 활용한 조형물” “숫대” 등, 체험 학습장 및 친환경 볼 거리 유지관리



- 지역 명소 및 유관기관과 연계한 정수장 견학 프로그램 유지

- 서울시 학교지원과와 연계한 시립시설 견학 프로그램 참여
- 강동구청 체험 프로그램 공조(자전거 투어, 내고장쿨시티탐방교실 등)
- 교육기관(학교·유치원)의 현장학습 및 야외수업 프로그램 장소제공

○ 지역 명소 및 유관기관과 연계한 정수장 견학 프로그램 사업개발

주견학 고객인 학생을 대상으로 주5일제 수업에 따른 초중고 학생에게 다양하고 수준있는 관내 견학 체험 프로그램과 연계하여 정수장 견학 실적을 한 층 더 높여 아리수 이미지 개선에 기여하고자 함에 유관기관과 긴밀한 업무 정보를 공유하여 사업의 효과를 극대화 하고자 함.

◆ 정수장 인근지역 명소와 연계한 견학 프로그램 개발

구분	[암사아리수정수센터]	⇒	[서울시유형문화재 제90호]역사탐방	⇒	[암사동선사유적지]
주요내용	정수처리과정견학	⇒	광주이씨 광릉부원군 이극배 묘역 탐방)	⇒	선사시대 생활 및 주거지 견학
비고	1코스		2코스		3코스
세부 프로그램	-정수장 현황 및 시설 설명 -수준별 동영상 상영 -정수시설 견학 -생태연못 관찰 및 체육시설 이용	⇒	조선 세종부터 연산군까지 7대의 왕을 섬기면서 도덕정치를 실천한 광주이씨 광릉부원군에 대한 설명	⇒	선사시대 생활문화 견학 및 체험 유료 : 성인 500원, 학생 300원

- 정수장 견학(1코스)

- ◆정수장 현황 및 시설 설명, 수준별 동영상 상영, 정수시설 견학, 생태연못 관찰 및 체육시설 이용
- ◆소요시간 : 2시간 30분 ~ 3시간 내외



- 정수장 견학 + 서울시유형문화재 제90호 탐방(2코스)

- ◆조선 세종부터 연산군까지 7대의 왕을 섬기면서 도덕정치를 실천한 광주이씨 광릉부원군 이극배에 대한 설명
- ◆소요시간 : 3시간 30분 내외, 정수장 생태공원 울타리와 경계



광릉부원군 이극배 묘역

- 정수장 견학 + **암사선사주거지 탐방(3코스)**

◆6,000년 전 우리 조상들이 살았던 우리나라의 대표적인 신석기시대 최대 취락지

◆위 치 : 강동구 암사3동 소재, 정수장서 차량 이동으로 5분거리

◆소요시간 : 4시간 이상

◆문화유산해설사, 체험프로그램 운영

◆간매표시간 및 관람시간 : 09:30~18:00(매표17:30까지)

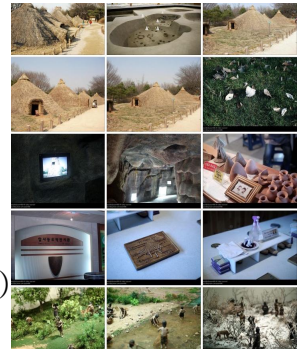
◆입장료

- 어른(대학생,일반): 18세~64세 개인, 500원 단체, 400원
- 초,중`고등학생: 7세이상~17세 개인, 300원 단체, 200원

◆주차료: 경차1,000원 소형차 2,000원 대형 4,000원
이용시간(09:30~18:00)

◆ 유관기관과 연계한 견학 협조

- 관내 교육기관 견학안내 공문발송 (상반기 1회, 하반기 1회)
- 서울시 인재개발원 신규임용자 교육시 우수시설 현장견학 탐방 장소제공
- 강동구청과 연계한 견학 프로그램 운영
 - 강동구청 자전거 생태체험 프로그램(교통지도과)
 - 강동구청 쿨 씨티 강동 생태 체험교실(홍보과)



우리시 신규임용자 현장견학



강동구청 쿨씨티생태체험교실



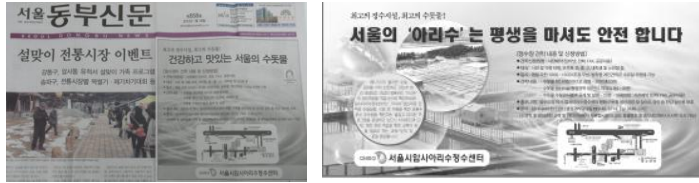
인재개발원 견학차량

- 온라인 오프라인 매스미디어를 활용한 효율적인 홍보

- 인지도 높은 언론 매체 활용 홍보
- 자치단체 온라인 매체 활용 홍보

- 인지도 높은 지역신문 지면 확보 반복적이며 지속적인 견학 안내 및 홍보문구 게재
 - 동부신문 주4회 게재

· 구민신문 주4회 게재



- 관내 수계지역의 자치단체 홈페이지 등에 아리수 홍보 및 견학 안내문 게재
- 강동구청, 강남구청, 송파구청, 서초구청, 동작구청, 관악구청, 영등포구청, 구로구청, 금천구청, 광진구청, 성동구청, 각 자치단체 보건소, 교육기관의 홈페이지에 홍보 및 견학 안내문 게재



- 시민과 함께하는 아리수 캠페인 운영

- 우리정수센터와 접한 고덕산 맑히기 캠페인 전개
- 직원의 “나눔과 봉사”를 통한 아리수 홍보

- 지역시민이 즐겨 찾는 등산 산책로인 고덕산의 환경을 맑게 가꾸어 시민과 함께하는 아리수 이미지 전개

- 쓰레기 수거용 비닐 지참 고덕산 쓰레기 수거(약 60분)
- 아리수 홍보용 어깨띠 부착(참여직원 전원)
- 등산객께 아리수 pet물병 제공(500병)



- 지역시민과 함께하는 아리수 나눔과 봉사실천

- 대 상 : 지역아동보호결연센터 선정
- 참여대상 : 전 직원
- 일 시 : 격월 1회 실시
- 봉사내용
 - o 지역센터 환경정비(전기시설, 환경, 기계시설)
 - o 대상아동 초청 정수장 견학 후 체육행사 및 다과제공
 - o 놀이동산 및 영화관람, 등



- 즐겁고 유익한 아리수 현장견학 프로그램 운영

- 도전! 아리수 퀴즈왕 프로그램 운영
- 생태연못 및 휴식공간 시설이용 유도안내

- 도전! 아리수 퀴즈왕 프로그램 운영

- 학생 및 단체 견학시 ○, X 아리수 상식 퀴즈 풀이
최종 남은 견학생 1~2명에게 문화상품권 증정
- 기대 효과 : 홍보관 교육시 아리수에 대한 관심유발
- 문화상품권출납부 작성(수령자 날인)관리



- 생태연못`체육시설 및 휴식공간 시설이용 권장

- 견학 후 생태연못`체육시설`휴식공간을 이용하여
체육대회 및 사생대회 장소 제공



- 안전한 아리수 견학 운영

- 전체 견학자 안전사고대비 보험가입
- 정수시설 견학시 안전교육 실시
- 단체는 적절한 인원으로 편성하여 견학 실시

- 견학고객 안전사고 대비 보험가입

- 정수센터 견학고객을 상대로 과실 유`무를 묻지 아니하고 배상 보험가입

- 정수시설 견학시 사전 안전교육 안내

- 아리수 생산에 영향을 주는 시설 및 사고 예방 등 주의사항 사전 안내

- 단체는 적절한 인원으로 편성하여 견학 실시

- 단체 인원이 많을 경우 적정 인원으로 조를 편성하여 알찬 견학이 될 수 있도록 추진(단체 견학 시 운영과 홍보요원 협조)
- 견학 예약이 많은 날은 시간을 협의 조정하여 분산 시행
- 공사장 주변 및 위험시설 지역 견학로 동선에서 배제

■ 행정사항

○ 단체인원(100이상) 견학시 부서간 견학업무 협조

- 단체 견학시 적정(100명)인원 편성에 의한 전문요원 인솔자 편성(운영과)
- 견학 전문요원 2명 선정 행정팀 공문시행(운영과·보수과)

○ 캠페인 등 나눔과 봉사활동 적극협조

- 캠페인 등 “나눔과봉사” 활동시 필수 요원을 제외한 전직원 적극 참여

< 주요 사업 별 추진 일정표 >

사업명	추진기간												주관	협조
	1월	2월	3월	4월	5월	6월	7월	8월	9월	10월	11월	12월		
지역명소 및 유관기관 연계견학	↔	↔	↔	↔	↔	↔	↔	↔	↔	↔	↔	↔	행정팀	운영과
메스미디어 활용한 홍보	↔	↔	↔	↔	↔	↔	↔	↔	↔	↔	↔	↔	행정팀	-
고덕산 맑히기 캠페인					↔					↔			행정팀	전부서
교육기관 공문발송				↔			↔		↔				행정팀	-
나눔과 봉사		↔		↔		↔		↔		↔		↔	행정팀	전부서
견학로 꽃길 조성			↔	↔	↔	↔	↔	↔	↔	↔			행정팀	-
생태연못 정비					↔	↔	↔	↔	↔				행정팀	전부서
홍보용 입간판 정비										↔			행정팀	-
공사현장 잔재물 및 폐자재 관리	↔	↔	↔	↔	↔	↔	↔	↔	↔	↔			보수과	전부서
교육기관 연계한 견학				↔	↔	↔	↔	↔	↔	↔	↔	↔	행정팀	운영과
즐거운 견학	↔	↔	↔	↔	↔	↔	↔	↔	↔	↔	↔	↔	행정팀	운영과
안전한 아리수 견학	↔	↔	↔	↔	↔	↔	↔	↔	↔	↔	↔	↔	행정팀	운영과
정수장 녹지조성				↔	↔	↔	↔	↔	↔	↔	↔		행정팀	전부서
정수장 견학안전 보험가입										↔			행정팀	-

‘14년도’ 홍보예산 현황

사업명	예산액(천원)	산출내역 및 집행계획
계	10,000	
●홍보 현수막 제작 등	2,000	- 입간판 정비 등
●견학 및 시민고객 참여행사	4,000	- 신문 광고료 - 기념품 구매 등
●정수장 견학고객 책임보험	4,000	- 책임보험 가입

끝.