

문서번호	시설보수과-788
결재일자	2014.2.7.
공개여부	대시민공개
방침번호	

시 민

주무관	시설보수과장	강서도로사업소장
전재형	김권일	02/07 이규상

2014 관내 도로시설물 일상유지보수공사

2014년 일상유지보수 예산 집행계획
(터널, 복개, 지하차도)

추진근거	대내(외) 협력 현황			사 업 비
	부서(단체)명	협약내용	협약결과	

2014. 2

강서도로사업소
시 설 보 수 과

2014년 일상유지보수공사 예산집행계획(터널,복개,지하차도)

우리 사업소에서 관리중인 터널,복개,지하차도 시설물에 대하여 보수의 우선 순위를 검토하여 2014년도 일상유지보수공사 예산을 효율적으로 집행코자 함

□ 관련근거

- 2014년 세출예산 집행계획 알림(도로시설과-701, 2014.1.14.호)

※ 사업별 세부 개선사항 통보 : 연간단간 등 포괄사업 예산집행계획서를 사전제출 받아 적정성 검토 후 예산배정 승인

□ 터널, 복개, 지하차도 현황(26개소)

구분	1종(6)	2종(9)	법정외(11)
터널	공동,작동, 생태,범박	화곡	
복개	도림천좌안		개화천,도림천하류,염창IC
지하차도	외발산	국회앞,신도림,등촌,공항입구,오금,가마산,구로,오목	구로역, 오목교서측,목동교서측,개화,고척2,서울교접속,성산,신월

□ 2014년 단위사업 현황 (2개소 450백만원)

- 화곡터널 보수 및 포장공사 : 250백만원
- 공항입구지하차도 보수 및 포장공사 : 200백만원

□ 2014년 (터널, 복개, 지하차도) 일상유지보수공사 검토 내용

- 총 26개소 시설물중 단위사업 2개소를 제외한 24개소 시설물보수 검토
- 최근 2년간 보수이력 및 정밀점검 자료 검토하여 우선 순위 검토
- 2013년에는 터널및지하차도 세척예산이 별도 편성되었으나 2014년 제외되어 일상유지보수 예산 추가 필요 (2013년 세척예산 154,000천원)

□ 2014년 (터널, 복개, 지하차도) 일상유지보수공사 집행 계획

(단위 : 천원)

시설물명	보수물량(우선순위)	보수금액	소 계
공동터널	-	-	
작동터널	-	-	
생태터널	-	-	
범박터널	-	-	
외발산지하차도	- 절삭후 덧씌우기 2,000m ²	- 45,000	45,000
국회앞지하차도	- 슬래브,벽체 균열보수 120m	- 18,000	18,000
신도림지하차도	-	-	
등촌지하차도	- 슬래브,벽체 균열보수 120m - 표면보수 160m ² - 단면보수 20m ²	- 18,000 - 8,000 - 7,000	33,000
오금지하차도	- 박스상부,옹벽 균열보수100m	- 15,000	15,000
가마산지하차도	- 보도부 배수로 설치	- 2,000	2,000
구로지하차도	-	-	
오목지하차도	- 박스 상부 균열보수 50m - 절삭후 덧씌우기 300m ²	- 7,500 - 7,500	15,000
구로역지하차도	- 옹벽 표면보수 250m ²	- 12,500	12,500
오목교서측지하차도	- 표면보수 15m ² 등	- 5,000	5,000
목동교서측지하차도	-	-	
개화지하차도	- 절삭후 덧씌우기 3,780m ² - 신축이음 설치 6개소 54m - 미끄럼방지(그루빙) 540m ²	- 75,000 - 12,000 - 7,000	89,000
고척2지하차도	- 슬래브,벽체 누수보수 150m ²	- 30,000	30,000
서울교접속지하차도	-	-	
성산지하차도	-	-	
신월지하차도	-	-	
도림천좌안복개	- 교면방수 및 포장 1,343m ²	- 67,150	67,150
개화천복개	- 상부슬래브,벽체 균열보수 45m - 벽체 단면보수 150m ²	- 6,750 - 37,000	43,750
도림천하류복개	- 교면방수 및 포장 222m ²	- 11,100	11,100
염창IC복개	- 절삭후 덧씌우기 100m ² - 바닥판하면 표면보수 200m ²	- 2,500 - 10,000	12,500
합 계			399,000

- 예상 보수 집행 금액 ≙ 900,000천원(①+②+③+④포함)

① 관급자재비(아스콘, #67) : 70a (톤당 80,000원 x 850 = 68,000천원)

충격흡수시설 보수 등 : 12,000천원

② 기타 폐기물 처리비 등 : 20,000천원

③ 지하차도 집수정 및 배수로 준설 : 소요예산 50백만원

※ 우기대비 지하차도 집수정 준설(4개소) : 150m³

- 등촌, 오목, 구로역, 고척2지하차도

※ 우기대비 지하차도 배수로 준설(8개소) : 200m³

- 외발산, 등촌, 국회앞, 신도림, 공항입구, 개화, 고척2, 가마산

④ 지하차도 및 터널 세척 : 소요예산 370백만원

※ 세척 대상 시설물

지하차도(등촌외 11개소) 세척 : 209,820m²

터널(화곡) 세척 : 72,805m²

1종터널(궁동,작동,범박) 및 지하차도 세척(외발산) : 64,365m²

- 2013년 세척 예산 : 450백만원(한강교량 포함)

□ 예산 증감 비교

(단위: 천원)

구 분	2013년	2014년(예정)	증.감액
예산액	558,000	900,000	증 342,000

□ 보수대상 시설물 손상 사진





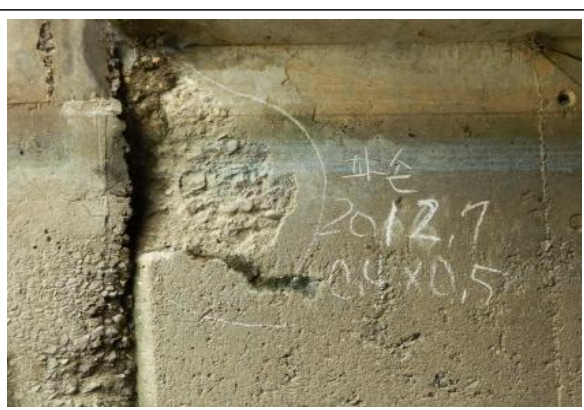
개화지하차도 포장체 파손



외발산지하차도 포장체 파손



고척2지하차도 백태 망상균열



개화천 복개 벽체파손

□ 향후 계획

- 도로시설과에 예산집행계획 적정성 검토 요청후 예산배정 요청
- 예산 배정 결과에 따라 설계 및 발주 준비. 끝.