

		시 민	
문서번호	총무과-5381	주무관	총무과장
결재일자	2014.5.15.	경영지원부장	서울역사박물관장
공개여부	대시민공개	김기용	연구승
방침번호		김소영	05/15 강홍빈
		협 조	학예연구부장
		박현욱	

## 2014년 새봄 맞이 박물관 환경정비 결과 보고

2014. 5



**서울역사박물관**  
**(총 무 과)**

## 사전 검토항목

::: 해당사항이 없을 경우 '무 ■' 표시하시기 바랍니다.

검토항목	검 토 여 부 (■ 표시)
시 민 참 여 고 려 사 항	● 시 민 : 유 <input type="checkbox"/> ( ) 무 ■
	● 이 해 당 사 자 : 유 <input type="checkbox"/> ( ) 무 ■
	● 전 문 가 : 유 <input type="checkbox"/> ( ) 무 ■
	● 음 브 즈 만 : 유 <input type="checkbox"/> ( ) 무 ■
법 령 및 기 타 고 려 사 항	● 법 령 규 정 : 교통 <input type="checkbox"/> 환경 <input type="checkbox"/> 재해 <input type="checkbox"/> 기타 <input type="checkbox"/> ( 예시 : 일상감사 대상여부 등 ) 무 ■
	● 기 타 사 항 : 고용효과 <input type="checkbox"/> 노동인지 <input type="checkbox"/> 균형인지 <input type="checkbox"/> 홍보 <input type="checkbox"/> 취약계층 <input type="checkbox"/> 성인지 <input type="checkbox"/> 빗물순환 <input type="checkbox"/> 장애인 <input type="checkbox"/> 디자인 <input type="checkbox"/> 갈등발생 가능성 <input type="checkbox"/> 유지관리 비용 <input type="checkbox"/> 바른 우리말 <input type="checkbox"/> 무 ■
타 자 원 의 활 용	● 중 앙 부 처 : 유 <input type="checkbox"/> ( ) 무 ■
	● 민 간 단 체 : 유 <input type="checkbox"/> ( ) 무 ■
	● 기 업 : 유 <input type="checkbox"/> ( ) 무 ■
관 계 기 관 및 단 체 협 의	● 관 계 기 관 : 유 ■ ( 역사문화재과, 관광정책과 ) 무 <input type="checkbox"/>
	● 민 간 단 체 : 유 <input type="checkbox"/> ( ) 무 ■
	● 시 산 하 기 관 : 유 <input type="checkbox"/> ( ) 무 ■
언 론 홍 보 계 획	● 홍 보 계 획 : 보도자료 <input type="checkbox"/> 기자설명회 <input type="checkbox"/> 현장설명회 <input type="checkbox"/> 기획보도 <input type="checkbox"/> 기고문 <input type="checkbox"/> 기타 <input type="checkbox"/> ( ) 없음 ■

# 2014년 새봄 맞이 박물관 환경정비 결과 보고

박물관 관람객이 증가하는 4월을 맞이하여 부서별 박물관 내·외 환경정비 결과를 보고드립니다

## 1 정비개요

### 추진근거

- 관장 지시사항(3월 월간회의시, '14.3.3(월))

#### ◆ 지시내용

- 청소, 안전관리, 녹지관리, 안내서비스, 문화행사는 다시 한 번 점검하고, 경교장, 청계천을 포함하여 외국 관광객들이 이용하는 관광 안내거점들에 안내팸플릿은 제대로 구비되어 있는지 확인하는 등 박물관 내·외 환경정비를 통해 4월에는 업그레이드 된 모습으로 시민들을 맞이할 준비를 해야 할 것

### 추진방향

- 박물관 내·외 물청소, 봄꽃 식재 등 환경정비 우선 실시
- 관람객의 편의 및 안전을 위한 시설정비 등 관람환경 개선
- 본관 환경정비와 연계 경교장·청계천문화관 등 분관 정비
- 박물관 인지도 향상을 위한 거점 안내소의 홍보물 비치여부 확인

### 정비개요

- 추진기간 : '14. 3월 ~ 4월
- 정비대상 : 7개분야 38개 세부사업

구분	청소	녹지	편의	관람	안전	전시	홍보
38	3	3	6	17	2	5	2

- 정비방법 : 기간 중 부서 실정에 맞게 추진

- 자체인력 활용 정비 또는 전문업체 선정하여 추진

## 2

## 총 평

- **새봄 맞이 박물관 환경정비 결과 7개 분야 30개 사업은 추진완료**
  - 박물관 관람객이 본격적으로 증가하는 4월을 맞이하여 박물관 내·외 환경정비를 통한 한 층 업그레이드 된 모습으로 시민들을 맞이하고자 2014. 3월~4월까지 자체인력 활용 및 전문업체 선정등 부서별 실정에 맞는 「새 봄 맞이 박물관 환경정비」 실시 결과 7개 분야 38개 세부사업 중 7개 분야 30개 사업은 완료하였음
    - 청소 3, 녹지 2, 편의 6, 관람 13, 안전 1, 전시 3, 홍보 2
  - 미완료된 4개 분야 8개 사업 중 6개 사업은 정상 추진중에 있으나 2개 사업은 정책적 판단이 요구되어 다소 지연될 것으로 예견됨
    - 정상추진 : 6개 사업
      - ▶ 박물관 내 옥상 방수공사 : 4월 공사발주, 5월 착공, 7월 준공예정
      - ▶ 원형 연식의자 설치 : 계약물품과 상이하여 반품조치(제작 중)
      - ▶ 상설전시실 터치뮤지엄 개편 : 개편계획 수립 후 추진(3월~8월)
      - ▶ 경교장 표지석 이전 설치 : 표지석 디자인 심의, 디자인 가이드라인 수립  
(역사문화재과와 이전 설치 협의중)
      - ▶ 경교장 전시패널 일제 점검 : 7월까지 전시패널 내용 오류 및 오타 확인
      - ▶ 경교장 키오스크 설치 : 경교장 관람편의 시설개선 공사와 연계 추진(7월)
    - 정책적 판단을 요하는 사업 : 2개 사업
      - ▶ 파손 석재판(문경석) 교체 : 파손된 석재판과 동일 제품 품질로 대체품 모색
      - ▶ 태평양전쟁 코너 그래픽 보완 : 그래픽 콘텐츠 전면 재검토 중
- **박물관 인지도 향상을 위해 다양한 홍보방안 모색 필요성 대두**
  - '13년 10월부터 시티투어버스 도심·고궁 코스에 서울역사박물관이 제외되는 등 외국 관광객들에 대한 박물관 인지도 향상을 위해서 팸플릿 비치와 더불어 보다 다양한 홍보방안을 모색할 필요가 있음
    - 설·추석 행사 등 외국인 관광객들이 관심을 가질 수 있는 행사·전시 개최 시 한국관광공사 또는 서울시 운영 관광안내소와 협의하여 홍보 추진

### 3

## 추진결과

### 총괄 추진현황

분 야	소 계	추진 완료	추진 중	장기 검토
합 계	38	30	6	2
청 소	3	3	-	-
녹 지	3	2	1	-
편 의 시 설	6	6	-	-
관 램 시 설	17	13	3	1
안 전 관 리	2	1	1	-
전 시 환 경	5	3	1	1
홍 보	2	2	-	-

### 분야별 추진현황

#### 청소분야

##### ○ 박물관 외벽유리 및 H빔 물세척(4.1~4.2)

- 박물관 중정주변 H빔, 현관 간판 및 H빔, 외벽유리 및 주변 H빔



○ **어린이 학습실 및 1·2 학습실 대청소**(3.24~4.4)

- 장기간 사용으로 노후화된 교구 교체, 사고 개연성이 있는 물건 제거, 바닥 청소 및 교구 정리정돈



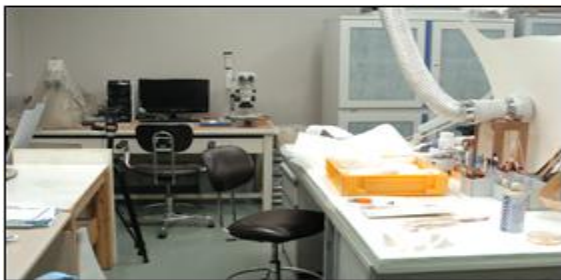
〈정비 전〉



〈정비 후〉

○ **수장고 대청소**(3.24~4.4)

- 금속·목재·지류유물 보존처리실 내벽 및 실험대 목은 먼지제거, 장비세척 및 주변정리 정돈 등



〈정비전 - 금속유물 보존처리실〉



〈정비후 - 금속유물 보존처리실〉



〈정비전 - 목재유물 보존처리실〉



〈정비후 - 목재유물 보존처리실〉



〈정비전 - 지류유물 보존처리실〉



〈정비후 - 지류유물 보존처리실〉

## □ 녹지분야

### ○ 박물관 및 경희궁 녹지경관 향상계획 시행(3.13~3.19)

- 박물관 정문, 중정데크 및 경희궁 앞 팬지 등 5종 2,150본 식재  
(원형화분 13개, 사각화분 41개)

▶ 봄 꽃 구매 후 직영인부 활용 직접 식재



〈정비전 - 중정데크〉



〈정비후 - 중정데크〉

### ○ 카페 실내조경 개선(3.28)

- 카페테리아 앞 파티션 9개소 고사 및 생육이 약화된 안시리움 27본 보식

▶ 안시리움 구매 후 직영인부 활용 직접 식재



〈정비전〉



〈정비후〉

### ○ 박물관 수목 보식 및 정비(공사발주 추진, 2월~4월)

- 박물관 녹지대에 수목식재, 평의자 등 시설물 설치, 포장공사, 기타공사 추진

▶ 소나무 등 수목 9종 783주, 초화류 6종 2,540본 식재, 잔디보식 111㎡ 등



〈방공호 녹지대 금낭화 보식〉



〈방공호 녹지대 흰말채나무 보식〉

▶ 평의자 1개소 설치, 야자매트 25㎡ 포장, 잔디보호매트 111㎡ 포장



〈평의자 설치〉



〈잔디보호매트 포장〉

※ 원형 연식의자는 납품물품이 계약물품과 상이하여 반품조치(5월 중 설치)

## □ 편의시설 분야

### ○ 상설전시장 경사로 및 계단 장애인 핸드레일 설치(3.20~4.4)

- 상설전시실 1·4존 계단 벽부형 장애인 핸드레일 설치



〈상설전시실 1존 핸드레일 설치〉



〈상설전시실 4존 핸드레일 설치〉

### ○ 강당 장애인 관람석 설치(3.20~4.4)

- 강당 장애인 관람석 동판, 표지판 설치



〈정비전 - 강당〉



〈정비후 - 강당 장애인 관람석 표지판 설치〉



○ 수유실 방충망 설치(3.20~4.4)



〈정비 전〉



〈정비 후〉

○ 주차장 안내 표지판 교체(4.11~4.18)

- 부식된 박물관 주차장 안내 표지판 교체



〈정비전 - 주차장 안내 표지판〉



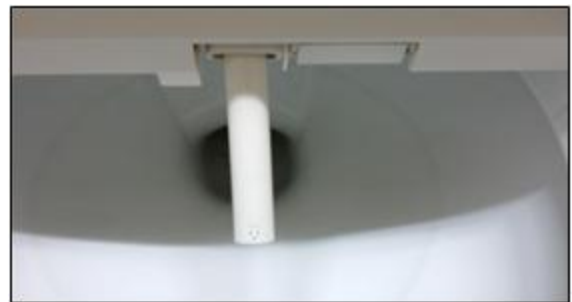
〈정비후 - 주차장 안내 표지판〉

○ 화장실 비데 청소 및 영유아 헤드패드 교체(3.20~3.25)

- 화장실에 설치된 비데(43개) 내부(노즐) 청소, 물탱크 1개 교체, 커버 1개 교체 및 낙서로 오염된 영유아헤드패드 1개 교체



〈정비전 - 화장실 비데 노즐〉



〈정비후 - 화장실 비데 노즐〉



〈정비전 - 낙서로 오염된 영유아헤드패드〉



〈정비후 - 영유아헤드패드 교체〉

○ **청계천 문화관 환경정비 및 시설 안전점검**(3.18~3.19)

- 청계천문화관 내·외 물청소 및 에스컬레이터, 엘리베이터 등 관람객 편의시설 안전점검



〈청계천문화관 현관 청소〉



〈청계천문화관 내부 청소〉



〈에스컬레이터 안전점검〉



〈엘리베이터 안전점검〉

□ **관람시설 분야**

○ **박물관 현관 입구에 설치된 우산꽂이 정비**(3. 26)

- 미관 저해하는 박물관 현관 입구에 설치된 우산꽂이 이동 조치



〈정비 전〉



〈정비 후〉

○ 박물관 이용안내 엑스배너 교체(4.1 ~ 4.7)

- 노후로 인한 탈색된 박물관 이용안내 엑스배너 2개 교체



<정비 전>



<정비 후>

○ 박물관 행사안내 표지판 제거(4.8)

- 노후 및 오염되어 미관 저해하는 박물관 행사안내 표지판 제거



<정비 전>



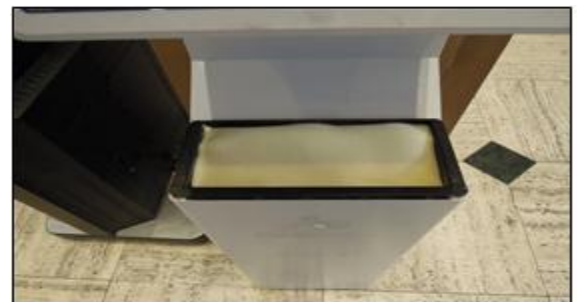
<정비 후>

○ 손 소독기 세척 및 스폰지 교체(4.10)

- 박물관 로비에 비치된 손 소독기 2대 외부 세척 및 오염된 스폰지 교체



<정비 전>



<정비 후>

○ **고객의 소리함 추가설치**(3.24~3.31)

- 고객의 소리함 4개 추가설치(1층·3층 좌·우 화장실 입구)



〈정비 전〉



〈정비 후〉

○ **박물관 사무공간 유리 차폐시설 설치**(3.20~4.4)

- 차폐시설 미설치된 유리로 사무공간 노출로 인한 미관 저해요인을 단열필름 부착으로 해소



〈정비전 - 2층 사무실 유리창 차폐〉



〈정비중 - 사무실 필름 부착〉

○ **박물관 안내표지판 정비**(3.1 ~ 3.12)

- 출입문 개방표지(후문 사진 전시장 입구) 4개 부착 및 승강기 장애인 안내표지 10개 정비



〈출입안내 표지 부착〉



〈승강기 장애인 안내 표지 정비〉

○ 박물관 가로등 LED램프 교체(3.5~4.20)

- 박물관 및 경희궁 주변에 설치된 가로등 79등 LED램프로 교체  
(박물관 57등, 경희궁 22등 : MH250W → LED50W)



〈정비 전〉



〈정비 후〉

○ 포토스튜디오 키오스크 설치(2.17~3.10)

- 관람객 접근성이 높은 박물관 로비에 포토 스튜디오 키오스크 설치하여 전시장과 자연스럽게 연결 가능한 공간으로 활용함으로써 이용 편의성 및 홍보효과 극대화



〈포토스튜디오 설치중〉



〈포토스튜디오 설치완료〉

○ 경교장 통천(김구 선생님) 교체(4.13)

- 경교장 건물 외부 벽면에 부착된 김구선생님 통천을 대한민국 임시정부 수립일 내용이 반영된 통천으로 신규 제작 설치



〈교체전 통천〉



〈교체후 통천〉

- 경교장 관람용 슬리퍼 교체(3.25~4.16)
  - 경교장 관람용 슬리퍼 상태 점검 후 노후 한 슬리퍼 38개 교체  
(성인용 29, 아동용 9)
- 경교장 대청소 및 커튼 세탁 교체(3.18 ~ 3.21)
  - 경교장 외벽유리 물청소 및 커튼 14조 세탁



〈커튼 세탁 후 설치중〉



〈커튼 세탁 후 설치중〉

## □ 안전관리 분야

- 박물관 계단 논슬립테이프 교체(3.20 ~ 4.7)
  - 관람객 안전을 위한 계단 미끄럼 방지시설인 논슬립테이프의 노후화로 기능 저해된 중앙계단, 3층(좌우측)계단, 전시과 옆 계단(2층~지하)의 논슬립테이프 교체 설치



〈정비전 - 중앙계단〉



〈정비후 - 중앙계단〉

## □ 전시환경 분야

### ○ 스탬프 찍기 코너 상설전시실 내 이전 설치(3.17)

- 1층 후문 앞에 위치한 스탬프 코너를 3층 조선시대 한양 부분인 상설전시실 1존 내로 이전 설치하여 보다 많은 관람객 참여 유도
- ※스탬프 코너의 노후로 인한 그래픽 및 테이블 교체, 스탬프 제작 중  
(5월 말 완료 예정)



〈정비전 1층 스탬프 코너〉



〈스탬프 코너 3층 상설전시실 내로 이전〉

### ○ 어린이용 e-Book 동화코너 설치

- 상설전시 1존에 e-book 코너 15개 설치(3.14~4.15)



〈상설전시실 1존 e-Book 동화코너 설치〉

### ○ 3층 로비의 디자인자산코너 활용 서울사진 갤러리 설치

- 김한용 사진작가의 광고사진 포스터展  
으로 대체 추진(3.14~4.30)



〈3존 벽면 광고사진 포스터展〉

## □ 홍보 분야

### ○ 서울시 운영 관광안내소 등 박물관 홍보용 팸플릿 비치여부 확인 점검

- 삼일교, 명동, 남대문 등 서울시 운영 관광안내소 10개소에 대한 박물관 홍보용 팸플릿 비치여부 확인(10개소 비치)
  - ▶ 관광안내소 및 관광정보센터 현장 방문 확인(4.7~4.11)



〈광화문 관광안내소〉



〈광화문 - 팸플릿 비치〉



〈명동 관광안내소〉

### - 점검결과 박물관 추가 홍보방안 필요성 대두

- ▶ 시티투어버스 도심·고궁 코스에 서울역사박물관 제외(2013.10월~)
  - ※ 국립중앙박물관, 전쟁기념관, 국립민속박물관 등은 코스에 포함

### - 박물관 홍보 강화방안

- ▶ 관광정책과와 연계하여 도보관광코스, 시티투어버스 코스 등에 박물관 포함 추진
- ▶ 행사·전시회 개최시 한국관광공사와 연계하여 홍보
- ▶ 관광안내소 트위터, 웨이보 등 인터넷을 활용한 홍보 등

### ○ 서울시 운영 관광안내소 및 관광정보센터에 홍보용 팸플릿 지속 송부

- 서울시 운영 관광안내소 등에 홍보용 팸플릿을 지속적으로 송부하여 비치 하되 안내소 위치에 따라 주요 방문객의 국가·관심사항이 상이하므로 안내소별 차등 비치
  - ▶ 영어권 방문객 박물관·미술관에 관심이 높고, 중국·동남아권은 한류명소에 관심이 높음
  - ▶ 박물관 관람객의 잠재적 수요가 많은 광화문 일대 등 안내소에 팸플릿 비치 수량 증가 필요



## 미완료 사업현황

연번	분야별	부서명	사업명	추진계획
1	안전시설	시설과	• 박물관 내 옥상 방수공사	• 4월 공사발주, 5월 착공 7월 준공
2	관람시설	시설과	• 박물관 입구 및 후면 파손 석재판(문경석) 교체	• 파손 석재판과 동일한 제품 품질로 대체품 모색 후 추진
3	녹지	시설과	• 박물관 수목 보식 및 정비 - 원형 연식의자 설치	• 5월 중 납품완료
4	전시환경	전시과	• 상설전시실 3존 태평양전쟁 코너 그래픽 보완	• 태평양전쟁 코너 마지막 부분 콘텐츠 확정 후 추진
5	전시환경	전시과	• 상설전시실 터치뮤지엄 개편	• 공간 및 이미지월 구현방향 재검토(3월~4월) • 벽면 이미지 선정 및 계획 수립(5월~6월) • 연출물 제작 의뢰 및 검수, 설치(7월~8월)
6	관람시설	총무과	• 경교장 표지석 이전 설치	• 역사문화재과와 이전 설치 협의 - 표지석 디자인 심의 및 디자인 가이드라인 수립 - 5월 중 설치 완료
7	관람시설	전시과	• 경교장 전시패널 일체점검	• 전시패널의 검수 양을 감안 7월까지 지속 추진
8	관람시설	시설과	• 경교장 키오스크 설치	• 경교장 관람편의 시설개선 공사와 연계 추진(7월)

## 4 행정사항

### 새봄 맞이 박물관 환경정비 결과보고서 전부서 통보

- 미완료 추진사업 마무리 철저 : 총무과, 시설과, 전시과
- 환경정비 후 도출된 추가·보완 사업은 계획수립 등 상황에 맞도록 추진
  - 스템프 찍기 코너에 활용되는 스템프 신규 제작(전시과)
  - 박물관 인지도 향상을 위한 홍보방안 강구(총무과, 교육대외협력과)

책임운영기관 성과지표 : 13. 관람환경의 적정성, 14. 고객만족도  
17. 박물관 문화프로그램

참 고

## 봄 맞이 환경정비 추진 현황(총괄)

연 번	분 야	사 업 명	추 진 상 황	부 서 명
1	관 램	우산 꽃이 정비	<ul style="list-style-type: none"> <li>• 추진완료(3.26)</li> <li>- 정문 우산 꽃이 제거</li> </ul>	총 무 과
2	관 램	박물관 이용안내 엑스 배너 교체	<ul style="list-style-type: none"> <li>• 추진완료(4.1~4.7)</li> <li>- 노후 엑스배너 2개 교체</li> </ul>	총 무 과
3	관 램	박물관 팸플릿 회전 거치대 추가설치	<ul style="list-style-type: none"> <li>• 추진완료</li> <li>- 현행 유지로 결정</li> </ul>	총 무 과
4	관 램	행사안내 표지판 교체	<ul style="list-style-type: none"> <li>• 추진완료(4.8)</li> <li>- 행사안내 표지판 제거</li> </ul>	총 무 과
5	관 램	손 소독기 세척 및 스펀지 교체	<ul style="list-style-type: none"> <li>• 추진완료(4.10)</li> <li>- 손 소독기 세척액으로 세척 후 오염된 스펀지 교체(2개)</li> </ul>	총 무 과
6	홍 보	서울시 운영 관광안내소 등 박물관 팸플릿 비치	<ul style="list-style-type: none"> <li>• 추진완료(4.7~4.11)</li> <li>- 서울시내 관광안내소(10개소) 방문 리플릿 비치여부 확인</li> <li>※ 인천공항, 잠실 제외</li> </ul>	총 무 과
7	관 램	고객의 소리함 추가설치	<ul style="list-style-type: none"> <li>• 추진완료(3.24~3.31)</li> <li>- 총 4개 추가 설치</li> <li>- 박물관 1·3층 좌·우측 화장실 입구에 각각 1개씩 추가설치</li> </ul>	총 무 과
8	관 램	2층 유리창 차폐시설	<ul style="list-style-type: none"> <li>• 추진완료(3.20~4.4)</li> <li>- 2층 사무공간 단열필름 부착</li> </ul>	시 설 과
9	편의시설	상설전시장 경사로 및 계단 장애인 핸드레일	<ul style="list-style-type: none"> <li>• 추진완료(3.20~4.4)</li> <li>- 벽부형 핸드레일 설치(PVC)</li> </ul>	시 설 과
10	편의시설	강당 장애인 관람석 정비	<ul style="list-style-type: none"> <li>• 추진완료(3.20~4.4)</li> <li>- 강당 장애인 관람석 동판, 표지판 설치</li> </ul>	시 설 과
11	편의시설	수유실 방충망 설치	<ul style="list-style-type: none"> <li>• 추진완료(3.20~4.4)</li> <li>- 수유실 방충망 설치</li> </ul>	시 설 과
12	안 전	박물관 내 옥상 방수공사	<ul style="list-style-type: none"> <li>• 추진중</li> <li>- 4월 공사발주, 5월 착공, 7월 준공</li> </ul>	시 설 과

연 번	분 야	사 업 명	추 진 상 황	부 서 명
13	관 램	박물관 입구 및 후면 파손 석재판(문경석) 교체	<ul style="list-style-type: none"> <li>• 장기검토</li> <li>- 파손 석재판과 동일 제품 품질로 대체품 확정 후 추진</li> </ul>	시 설 과
14	안 전	논슬립 테이프 교체	<ul style="list-style-type: none"> <li>• 추진완료(3.20~4.7)</li> <li>- 중앙계단, 3층(좌우측) 계단, 전시과 옆 계단(2층~지하)</li> <li>- 물품구매 후 자체정비 완료</li> </ul>	시 설 과
15	관 램	박물관 출입문 개방 안내표지판 부착	<ul style="list-style-type: none"> <li>• 추진완료(3.1~3.12)</li> <li>- 출입문 개방표지 및 장애인 안내 표지 등 14개</li> </ul>	시 설 과
16	관 램	박물관 옥외가로등 LED램프 교체	<ul style="list-style-type: none"> <li>• 추진완료(3.5~4.20)</li> <li>- 총 79등 교체(박물관 43, 경희궁 22)</li> <li>- LED램프 조달구매 후 자체 교체</li> </ul>	시 설 과
17	관 램	포토 스튜디오 키오스크 터치패널 제작 설치	<ul style="list-style-type: none"> <li>• 추진완료(2.17~3.10)</li> <li>- 박물관 로비에 설치 완료</li> </ul>	시 설 과
18	녹 지	박물관 및 경희궁 녹지 경관 향상계획 시행	<ul style="list-style-type: none"> <li>• 추진완료(3.13~3.19)</li> <li>- 박물관 정문, 중정데크 및 경희궁 앞 (팬지 등 5종 2,150본 식재)</li> </ul>	시 설 과
19	녹 지	카페 실내조경 개선	<ul style="list-style-type: none"> <li>• 추진완료(3.28)</li> <li>- 카페테리아 앞 실내조경 안시리움 27본 식재</li> </ul>	시 설 과
20	녹 지	박물관 수목 보식 및 정비	<ul style="list-style-type: none"> <li>• 추 진 중</li> <li>- 녹지대 수목식재, 포장공사, 기 타공사는 완료</li> <li>- 원형 연식의자 제작중(5월)</li> </ul>	시 설 과
21	편의시설	주차장 안내 표지판 교체	<ul style="list-style-type: none"> <li>• 추진완료(4.11~4.18)</li> <li>- 부식된 박물관 주차장 안내간판 교체</li> </ul>	시 설 과
22	편의시설	화장실 비데 청소 및 영유아 헤드패드 교체	<ul style="list-style-type: none"> <li>• 추진완료(3.20~3.25)</li> <li>- 화장실에 설치된 비데 43개 대상 비데 물탱크 교체 1개, 커버 교체 1개, 영유아 헤드패드 교체 1개</li> </ul>	시 설 과
23	청 소	박물관 외벽유리 및 H빔 물세척	<ul style="list-style-type: none"> <li>• 추진완료(4.1~4.2)</li> <li>- 경교장 건물 외벽유리</li> <li>- 박물관 중정주변 빔, 현관 간판 및 빔, 외벽유리 주변 빔</li> </ul>	시 설 과
24	전 시	어린이용 e-Book 동화 15개 코너 설치	<ul style="list-style-type: none"> <li>• 추진완료(3.14~4.15)</li> <li>- 1존 e-Book 코너 15개 설치</li> </ul>	전 시 과

연 번	분 야	사 업 명	추 진 상 황	부 서 명
25	전 시	스탬프 찍기 코너 상설 전시실 내 이전 설치	<ul style="list-style-type: none"> <li>• 추진완료(3.17)</li> <li>- 상설전시실 1존 내로 이전 설치</li> </ul>	전 시 과
26	전 시	3층 로비의 디자인자산코너 활용 서울사진 갤러리 설치	<ul style="list-style-type: none"> <li>• 추진완료(3.14~4.30)</li> <li>- 김한용 사진작가의 광고사진 포스터 展으로 대체 추진</li> </ul>	전 시 과
27	전 시	상설전시실 3존 태평양 전쟁 코너 그래픽 보완	<ul style="list-style-type: none"> <li>• 장기검토</li> <li>- 태평양 전쟁 코너 마지막 부분 콘텐츠 확정 후 추진</li> </ul>	전 시 과
28	전 시	상설전시실 터치뮤지엄 개편	<ul style="list-style-type: none"> <li>• 추진 중</li> <li>- 공간 및 이미지월 구현방향 재검토 (3월~4월)</li> <li>- 벽면 이미지 선정 및 계획 수립 (5월~6월)</li> <li>- 연출물 제작 의뢰 및 검수, 설치 (7월~8월)</li> </ul>	전 시 과
29	청 소	어린이 학습실 및 1·2 학습실 대청소	<ul style="list-style-type: none"> <li>• 추진완료(3.24~4.4)</li> <li>- 교구세척(교환), 교육실 바닥 청소 및 환경정비</li> </ul>	교육대외 협력 과
30	홍 보	관광안내소 및 관광정보센터 팸플릿 송부	<ul style="list-style-type: none"> <li>• 추진완료(4.7~4.11)</li> <li>- 관광안내소 현장 확인과 연계 추진</li> <li>- 관광안내소 박물관 팸플릿 비치</li> </ul>	교육대외 협력 과
31	청 소	수장고 대청소	<ul style="list-style-type: none"> <li>• 추진완료(3.24~4.4)</li> <li>- 금속유물 보존처리실 청소 및 정비</li> <li>- 목재유물 보존처리실 주변정리 및 장비 세척</li> <li>- 지류유물 보존처리실 청소 및 정비</li> </ul>	유물관리과
32	편의시설	청소 및 시설안전 점검	<ul style="list-style-type: none"> <li>• 추진완료(3.18~3.19)</li> <li>- 청계천문화관 내·외부 물청소</li> <li>- 에스컬레이터, 엘리베이터 안전점검</li> <li>- 안내 팸플릿 등 적정비치 여부 점검</li> </ul>	청 계 천 문 화 관
33	관 램	김구 선생님 통천 교체	<ul style="list-style-type: none"> <li>• 추진완료(4.13)</li> <li>- 임시정부 수립일(4.13)과 맞추어 교체</li> </ul>	경 교 장
34	관 램	관람용 슬라이퍼 교체	<ul style="list-style-type: none"> <li>• 추진완료(3.25~4.16)</li> <li>- 점검결과 노후된 슬라이퍼 38개 교체(성인용 29, 아동용 9)</li> </ul>	경 교 장

연 번	분 야	사 업 명	추 진 상 황	부 서 명
35	관 램	경교장 표지석 이전 설치	<ul style="list-style-type: none"> <li>• 추 진 중</li> <li>- 역사문화재과와 이전설치 협의</li> <li>- 표지석 디자인 심의 및 디자인 가이드라인 수립</li> <li>※ 표지석 이전 설치 : 5.30(예정)</li> </ul>	경 교 장
36	관 램	전시패널 일제 점검	<ul style="list-style-type: none"> <li>• 추 진 중</li> <li>- 전시패널 내용 오류 및 오타 확인 (7월)</li> </ul>	경 교 장
37	관 램	대청소 및 커튼 세탁 교체	<ul style="list-style-type: none"> <li>• 추진완료(3.18~3.21)</li> <li>- 커튼(14조) 세탁 및 외벽유리 물청소</li> <li>- 세탁 전문업체에 의뢰하여 세탁</li> </ul>	경 교 장
38	관 램	키오스크 설치	<ul style="list-style-type: none"> <li>• 추 진 중</li> <li>- 경교장 관람편의 시설개선 공사와 연계 추진(7월)</li> </ul>	경 교 장