

함께 잘 사는 경제

2012 일자리창출 세부계획

2012

경제진흥실

목 차

I. 추진개요 1

II. 지역여건분석 5

III. 목표 및 전략 16

IV. 추진계획 23

참고자료 30

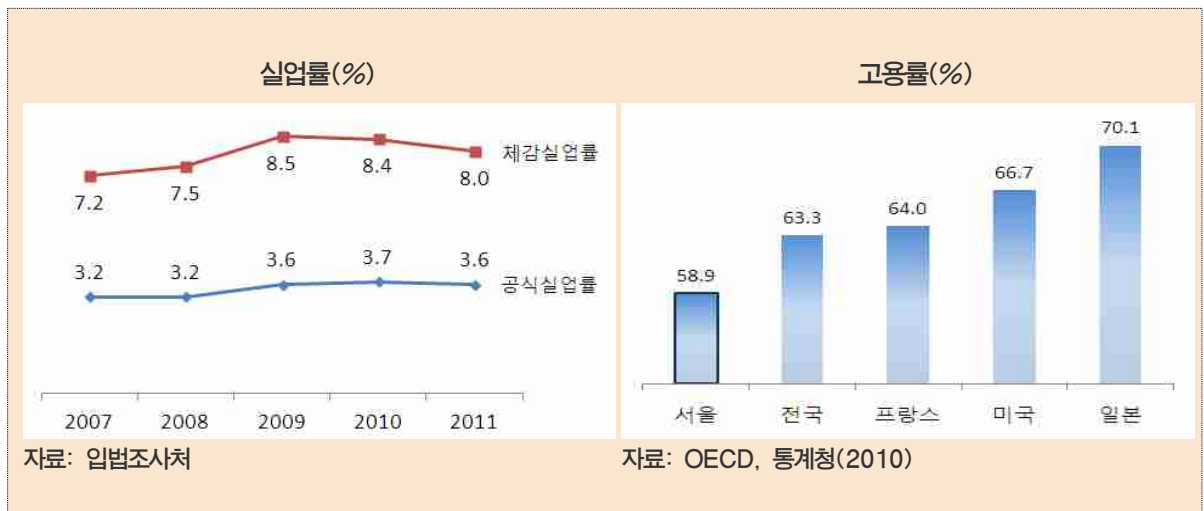
“지속 가능한 좋은 일자리 창출로 서울 경제의 기초를 튼튼하게 만들겠습니다..“

I. 추진개요

-
1. 추진배경
 2. 추진경과 및 일정
-

□ 추진배경

- 고용지표의 개선에도 불구하고, 체감 고용사정은 여전히 어려움
 - 사실상 실업자를 포함한 체감실업률은 8.0%(입법조사처, '11.10)
 - 서울의 고용률도 전국 및 OECD 평균 고용률에 비해 낮은 수준임

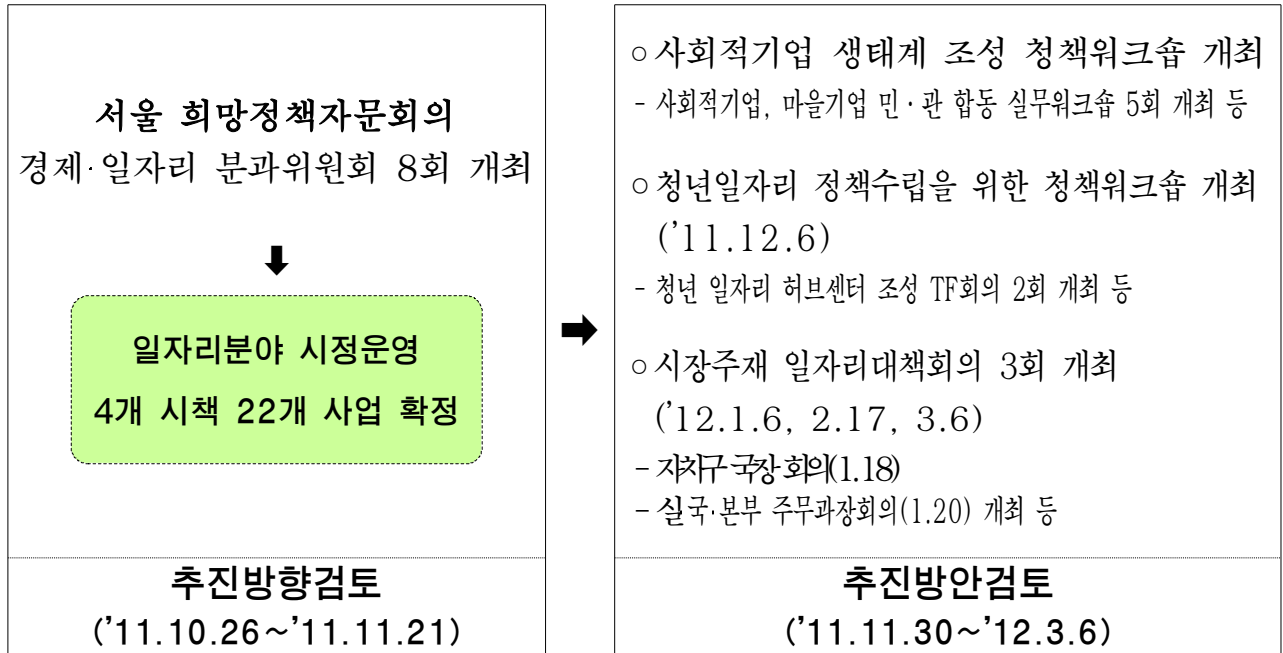


- 유럽 재정위기 등으로 인한 세계경제의 불확실성에 따라 올 한해 경제 및 일자리 사정은 더욱 악화될 것으로 전망
 - OECD는 '12년 세계경제성장률을 4.6%에서 3.4%로 하향 전망
- 따라서 일자리 사업의 효율적인 추진체계 구축과 체계적인 성과관리로 '좋은 일자리 만들기'에 총력 대응 필요
 - 단기적으로 민간부문 일자리 창출은 한계가 있는 바, 市의 재정지원 일자리 사업으로 고용여건 개선 추진
 - 중장기적으로는 서울의 산업여건에 적합한 신성장동력산업 육성 및 경제기반이 되는 중소기업 지원을 통한 민간 고용창출 기반 구축

2

추진경과 및 일정

□ 추진경과



〈 현장의 목소리 반영 〉

- 가능성이 있는 아이템을 선별 사업화 단계까지 지원하는 전문가 TF팀 구성(✓)
- 창업성공 모델 발굴, 공동브랜드 개발 등을 통한 창업기업 홍보·마케팅 지원(✓)
- 청년의 아이디어를 정책적으로 지원하고, 사회적 일자리를 만드는 방안 필요(✓)
- 대학생뿐 아니라 비진학 청년층을 배려하는 정책 필요(✓)
- 서민계층 여성들에게 나이, 교육, 특기 등에 따른 특화업종 교육훈련 지원(✓)
- 일을 통하여 자신과 사회의 연결고리를 찾고, 자신의 역할을 할 수 있는 여건 조성(✓)
- 사회적 기업, 여성장애인 기업 등 사회적 배려기업 공공구매 확충 필요(✓)
- 대학을 나오지 않고도 일자리를 가질 수 있도록, 실업계 고교와 직업전문학교 개선방안 마련(✓)
- 수치 중심의 형식적인 목표보다는 실질적인 목표가 중요(✓)
- 임시적 일자리 양산보다는 지속가능한 일자리 창출을 위한 생태계 조성(✓)

□ 추진일정

상반기 추진일정

- '12. 3월 : 서울 희망일자리 프로젝트 보도자료 배포
- '12. 3월 : 지역일자리공시제 참여
- '12. 7월 : 상반기 추진상황 보고회
 - 참석대상 : 실·국·본부장, 투자출연기관 대표 및 자치구 부구청장
 - 주요내용 : 일자리 창출 성과보고, 우수사례 발표 및 횡단전개

하반기 추진일정

- '12. 7월 : 청년 일자리 허브센터 개소
- '12. 7월 : 자치구 지역일자리공시제 평가
- '12. 9월 : 사회적기업 개발센터 개소
- '12.12월 : 하반기 추진상황 보고회
 - 참석대상 : 실·국·본부장, 투자출연기관 대표 및 자치구 부구청장
 - 주요내용 : 2012년 일자리 창출 성과보고, 2013년 일자리 창출 추진방향, 우수사례 발표 및 횡단전개 등

“지속 가능한 좋은 일자리 창출로 서울 경제의 기초를 튼튼하게 만들겠습니다.”

Ⅱ. 지역여건분석

-
1. 인구구조
 2. 산업구조
 3. 노동시장구조
-

1

인구구조

인구규모

- 서울시의 총인구는 10,249,679명, 전국 인구의 20.2%
 - 이 가운데 남성이 50.5%, 세대수는 4,192,752가구

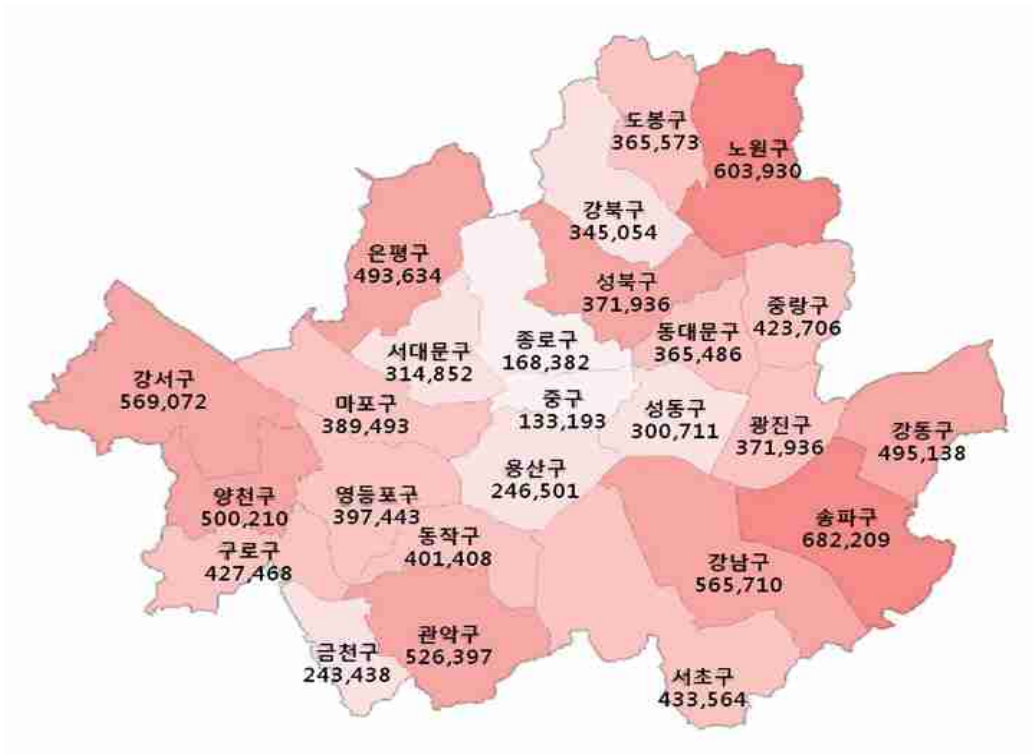
(단위 : 명, 세대, %)

구 분	인 구				세대수	인구 비중
	계	남	여	비중		
전국	50,734,284	25,406,934	25,327,350	49.9	20,033,142	100.0
서울	10,249,679	5,073,899	5,175,780	50.5	4,192,752	20.2

자료 : 주민등록인구통계, 통계청

- 자치구별로는 송파, 노원, 강서, 강남, 관악구 순으로 인구가 많음

〈자치구별 현황〉

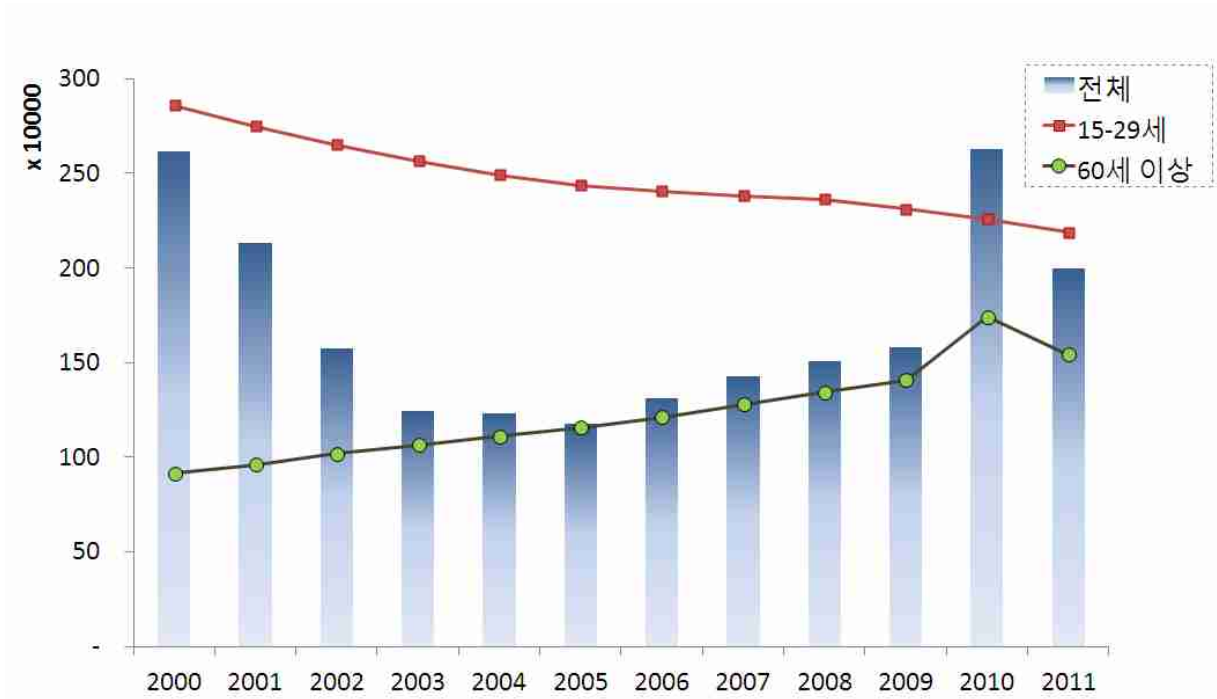


□ 연령별 인구구조

○ 서울시 인구는 '10년을 기점으로 다시 감소

- 연령별 변화 추이는 30세를 기준으로 그 이하의 인구는 감소하고, 30세 이상의 인구는 증가하여 뚜렷하게 대비되고 있음
- 특히 60세 이상 인구는 '11년 감소로 돌아섰으나 전반적으로 증가하고 있어 인구의 고령화가 심화되고 있음

〈서울 연령별 인구추이〉



(단위 : 명, %)

구분	2007	2008	2009	2010	2011
전체	10,192,710	10,200,827	10,208,302	10,312,545	10,249,679
15~29세	2,378,680	2,360,382	2,309,561	2,256,614	2,186,815
30~59세	4,936,962	4,952,436	5,000,868	5,116,684	5,136,626
60세 이상	1,279,656	1,342,702	1,408,317	1,741,035	1,543,069

자료 : 통계청

□ GRDP(지역내총생산)

- 서울의 지역내총생산(GRDP)은 지난 10년('01~'10) 사이 연평균 3.0% 성장하여 전국평균(4.5%) 보다 낮은 성장세를 나타냈음
- 전국적으로는 1차, 2차, 3차 산업이 모두 성장하였으나 서울은 1차와 2차 산업은 감소하고, 3차 산업이 연평균 3.2% 성장해 비중이 81.5%로 증가함
- 도·소매 등 서비스업이 포함되는 3차 산업의 상대적인 비중은 서울지역에서는 증가했으나, 전국적으로는 오히려 감소했음

(단위 : 십억 원, %)

구 분	2001년		2010년		연평균성장률 ('01~'10)	
	금액	비중	금액	비중		
서울	GRDP	187,133	100.0	243,107	100.0	3.0
	1차산업	421	0.2	382	0.2	-1.1
	2차산업	23,099	12.3	20,379	8.4	-1.4
	3차산업	148,830	79.5	198,227	81.5	3.2
전국	GRDP	718,652	100.0	1,064,815	100.0	4.5
	1차산업	25,703	3.6	28,104	2.6	1.0
	2차산업	231,379	32.2	382,014	35.9	5.7
	3차산업	393,541	54.8	550,711	51.7	3.8

주1 : GRDP는 순생산물세가 포함된 것임(2005년 기준년 가격)

2 : 1차산업은 농림어업이 포함됨

3 : 2차산업은 광업, 제조업, 전기·가스·증기 및 수도사업, 건설업 포함

4 : 3차산업은 도·소매업 등 서비스업이 포함됨

5 : 2010년 지역소득은 잠정추계자료임

자료 : 통계청

□ 사업체

- '10년 서울의 종사자규모별 사업체현황을 살펴보면 49인 이하의 소기업과 영세기업의 비율이 99%를 차지하고 있음
 - 4인 이하의 영세기업이 83%로 절대 다수를 차지하고 있음
- 종사자는 4,487,357명으로 5~49인의 소기업 종사자가 전체의 31.3%를 차지하고 있으며, 대기업 종사자는 22.5%
 - 종사자의 중·대기업 비중은 증가하고 있는 반면 영세기업은 감소

(단위 : 개, 명)

구 분		2008	2009	2010
계	사업체수	719,687	723,086	729,731
	종사자수	4,079,277	4,177,336	4,487,357
사업체수	영세기업(1~4)	587,871	589,552	600,672
	소기업(5~49)	122,287	123,640	118,262
	중기업(50~299)	8,432	8,772	9,455
	대기업(300 이상)	1,097	1,122	1,342
종사자수	영세기업(1~4)	1,076,276	1,068,319	1,095,489
	소기업(5~49)	1,345,743	1,376,819	1,402,757
	중기업(50~299)	864,848	907,981	979,135
	대기업(300 이상)	792,410	824,217	1,009,976

자료 : 사업체 조사, 통계청

사업체(2010)



종사자(2010)



□ 서울시 8대 신성장동력산업

- 서울의 8대 신성장동력산업은 비즈니스서비스, 금융, 관광MICE, IT 융합, 바이오메디컬, 녹색산업, 콘텐츠, 디자인패션
 - 관련 사업체수는 81,497개로 전체의 11.2%를 차지하고 있으며, 종사자수는 1,561,055명으로 34.8%를 차지하고 있음
 - 이 가운데 비즈니스서비스업의 비중이 가장 큰 것으로 나타남

(단위 : 개, 명, %)

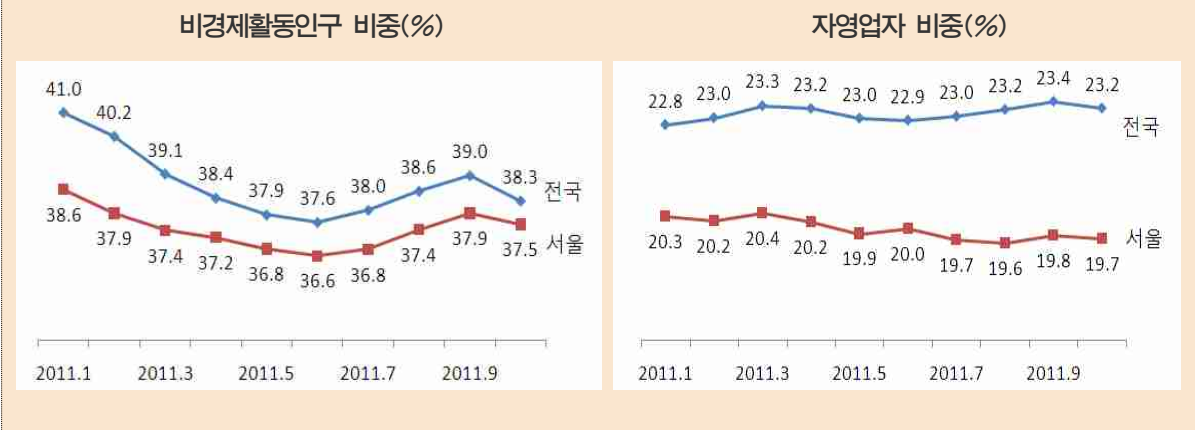
구 분	2010	
	사업체수	종사자수
서울시 전체 사업체	729,731 (100.0)	4,487,357 (100.0)
신성장동력산업	81,497 (11.2)	1,561,055 (34.8)
IT융합	8,534 (1.2)	185,126 (4.1)
디지털콘텐츠산업	13,368 (1.8)	125,058 (2.8)
녹색산업	3,136 (0.4)	30,546 (0.7)
비즈니스서비스업	37,959 (5.2)	779,132 (17.4)
패션디자인	2,228 (0.3)	13,573 (0.3)
금융업	9,605 (1.3)	270,862 (6.0)
관광MICE	5,470 (0.7)	65,630 (1.5)
Bio메디컬	1,186 (0.2)	91,095 (2.0)

자료 : 사업체조사 재정리

□ 고용지표

- '11년 들어서 고용률 상승, 실업률 하락 등 고용지표는 개선됐으나 체감 고용사정은 좋지 않다¹⁾는 것이 중론
 - 서울의 실업률은 4.6%로 전년대비 0.1%p 하락했으며, 전 연령층에서 전국에 비해 높게 나타남

※ 서울이 전국보다 실업률이 높은 이유는 상대적으로 농림어업종사자와 자영업자가 적어 경제활동인구의 비중이 높기 때문



〈주요용어〉

- **경제활동참가율**: 15세이상인구에서 경제활동인구가 차지하는 비율
- **고용률**: 만 15세 이상 인구 중 취업자가 차지하는 비율
- **실업률**: 실업자가 경제활동인구(취업자+실업자)에서 차지하는 비율
- **실업자**: 조사대상주간에 수입 있는 일을 하지 않았고, 지난 4주간 일자리를 찾아 적극적으로 구직활동을 하였던 사람, ¹⁾즉 실제 실업자라도 지난 4주간 적극적으로 구직활동을 하지 않았으면 실업자로 집계되지 않는 문제로 체감실업률보다 공식실업률이 낮게 나올 수 있음

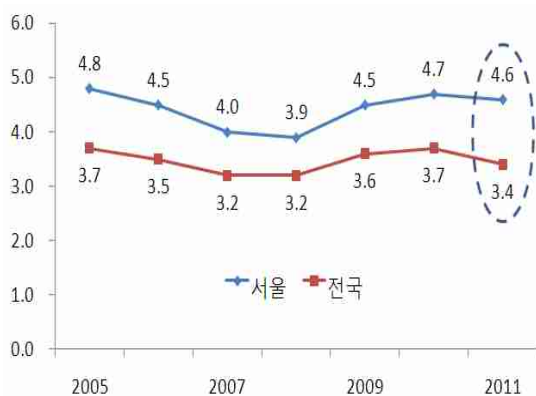
- 청년의 경우 서울은 전국보다 실업률이 높긴 하나 '11년 청년인구 감소에도 불구하고 취업자 증가하여 고용률 상승, 실업률 하락

(단위: 천명, %)

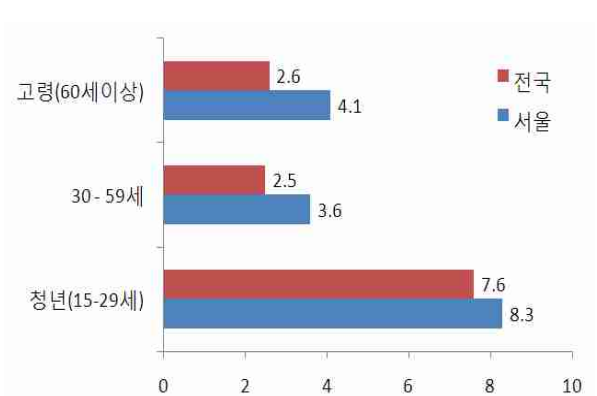
구 분			2007	2008	2009	2010	2011
서울	전체	경제활동인구	5,148	5,122	5,064	5,180	5,252
		경제활동참가율	62.9	62	60.8	61.8	62.5
		실업자	207	201	228	244	239
		실업률	4.0	3.9	4.5	4.7	4.6
		취업자	4,940	4,922	4,835	4,936	5,012
		고용률	60.3	59.6	58.1	58.9	59.7
	청년층 (15~29)	청년인구	2,211	2,210	2,195	2,167	2,125
		실업률	7.5	7.7	8.2	8.4	8.3
		고용률	47.6	46.0	44	43.6	45.1
전국	전체	실업률	3.2	3.2	3.6	3.7	3.4
		고용률	59.8	59.5	58.6	58.7	59.1
	청년층 (15~29)	실업률	7.2	7.2	8.1	8.0	7.6
		고용률	42.6	41.6	40.5	40.3	40.5

자료: 경제활동인구조사, 통계청

연도별 실업률



연령별 실업률(2011)



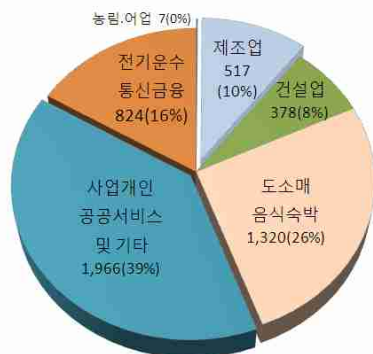
□ 취업자 현황

- 서울의 산업별 취업자수를 살펴보면 ‘사업·개인·공공서비스 및 기타’의 비율이 39.2%로 가장 크며, 제조업은 감소세
- '11년 현재 서울시의 연령별 취업자수를 살펴보면 30~59세 사이의 연령층이 71.5%로 가장 많으나 전국 평균에 비해서는 낮은 수준임
 - 서울은 상대적으로 전국에 비해 60세 이상 노년층의 비중은 작은 반면, 15~29세 청년층 비중은 큰 편임

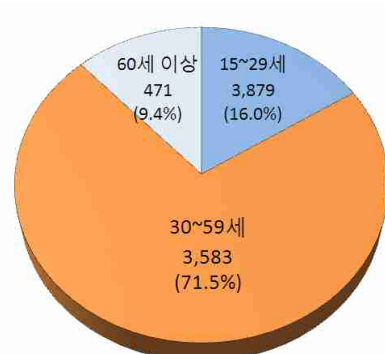
구 분		2007	2008	2009	2010	2011	
서울	계	4,940	4,922	4,835	4,936	5,012 (100)	
	산업별	제조업	658	605	516	532	517 (10.3)
		사업·개인·공공서비스 및 기타	1,759	1,772	1,848	1,894	1,966 (39.2)
	연령별	15~29세	1,053	1,017	967	945	958 (19.1)
		30~59세	3,469	3,505	3,456	3,546	3,583 (71.5)
		60세 이상	419	400	413	444	471 (9.4)
전국	계	23,433	23,577	23,506	23,829	24,244 (100)	
	연령별	15~29세	4,202	4,084	3,957	3,914	3,879 (16.0)
		30~59세	16,612	16,858	16,859	17,178	17,480 (72.1)
		60세 이상	2,618	2,636	2,690	2,737	2,886 (11.9)

자료: 경제활동인구조사, 통계청

산업별 취업자



연령별 취업자(2011)



□ 비정규직 현황

- 서울 임금근로자는 3,876천명으로, 비정규직은 33.7%인 1,306천명
 - 전국의 비정규직은 34.2%로 서울은 전국평균보다 낮은 수준이며 감소하고 있는 추세
- 비정규직 근로자를 성별로 보면, 여자가 51.2%인 669천명
 - 전국적으로도 53.4%로 여자의 비정규직 비중이 높음



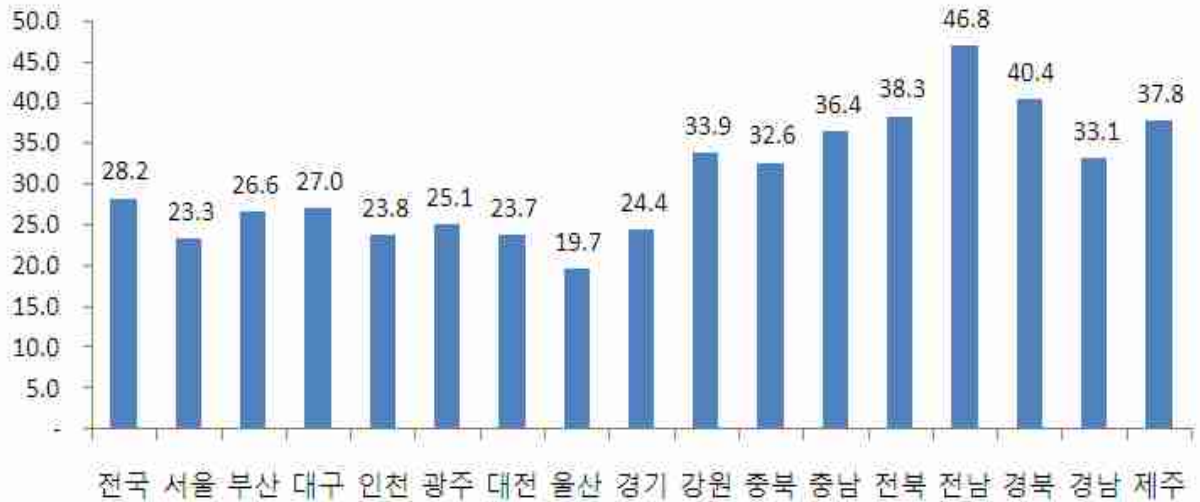
(단위: 천명, %)

구분		2008.8	2009.3	2009.8	2010.3	2010.8	2011.3	2011.8
서울	정규직	2,250	2,321	2,324	2,407	2,484	2,480	2,571
	비정규직	1,391	1,302	1,263	1,212	1,303	1,308	1,306
	(비중)	(38.2)	(35.9)	(35.2)	(33.5)	(34.4)	(34.5)	(33.7)
	여자	674	648	651	609	649	666	669
전국	정규직	10,658	10,702	10,725	11,119	11,362	11,294	11,515
	비정규직	5,445	5,374	5,754	5,498	5,685	5,771	5,995
	(비중)	(33.8)	(33.4)	(34.9)	(33.1)	(33.3)	(33.8)	(34.2)
	여자	2,746	2,748	3,073	2,943	3,037	3,021	3,203

자료: 경제활동인구조사 부가조사, 통계청

□ 자영업 종사자 현황

2011년 시도별 자영업부문 비중



구 분		2007	2008	2009	2010	2011
서울	취업자	4,940	4,922	4,835	4,936	5,012
	자영업부문 (비중)	1,291 (26.1)	1,256 (25.5)	1,207 (25.0)	1,203 (24.4)	1,169 (23.3)

자료: 경제활동인구조사, 통계청

주: 자영업부문은 무급가족종사자 포함

□ 베이비붐 세대(55~63년생) 규모

○ 향후 베이비붐 세대의 비중이 중장기적으로 상승할 전망

구 분		2012 (49~57세)	2015 (52~60세)	2018 (55~63세)	2020 (57~65세)
서울	전체인구	10,035,475	10,006,971	9,949,512	9,895,548
	베이비붐 세대 (비중)	1,416,578 (14.4)	1,366,367 (14.0)	1,308,923 (14.2)	1,268,181 (14.6)
전국	전체인구	49,083,184	49,277,094	49,340,350	49,325,689
	베이비붐 세대 (비중)	7,081,223 (14.4)	6,999,952 (14.2)	6,890,256 (14.0)	6,802,032 (13.8)

자료: 추계인구, 통계청

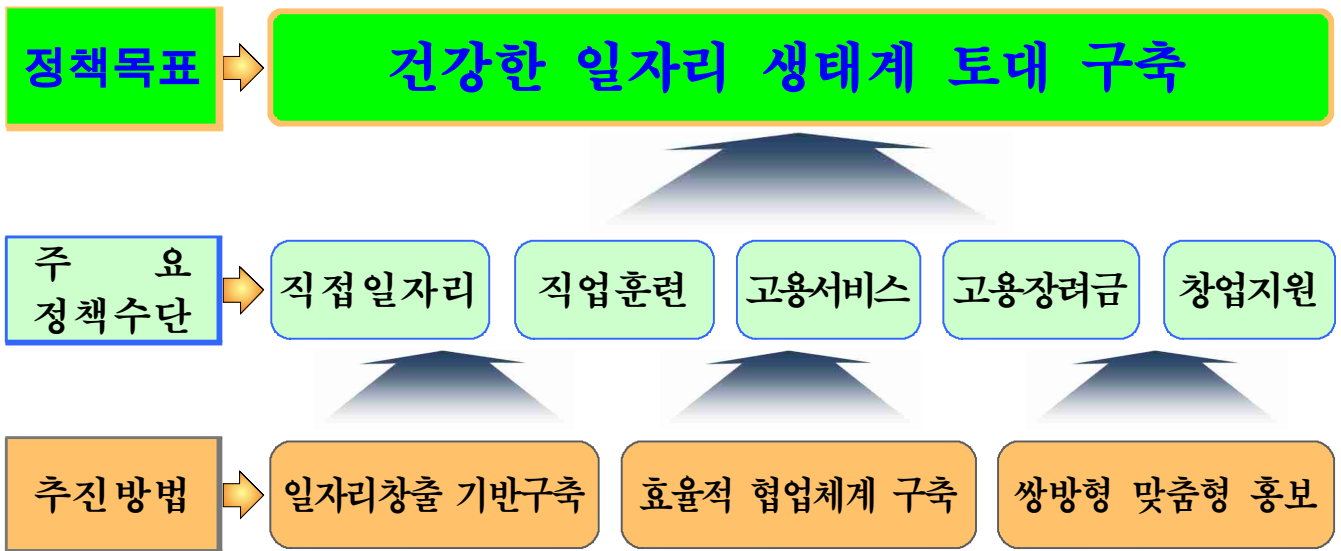
“지속 가능한 좋은 일자리 창출로 서울 경제의 기초를 튼튼하게 만들겠습니다..“

Ⅲ. 목표 및 전략

-
1. 정책목표
 2. 추진전략
-

1 정책목표

□ 정책목표 체계



□ 추진 방향

구 분	'11년 이전	'12년 이후
접근방식	개인·개별사업 단위 접근	➔ 지속가능한 일자리기반 조성
공급체계	양적목표 중심의 관주도	➔ 현장중심, 민관거버넌스 주도
정책대상	여성, 고령자, 장애인, 저소득층 등	+ 청년일자리 대책 강화
재원조달	예산, 중소기업육성자금	+ 사회투자기금, 마이크로크레딧 운영 등 금융 사각지대 해소
관리방식	재정지원 일자리와 간접적인 고용유발효과 혼용관리	➔ 직접적인 재정지원 일자리 사업 집중관리

□ 일자리 사업 체계

6大 추진분야

24개 주요 추진과제(136개 단위사업)

1. 지속가능한 일자리 창출기반 강화

- ◇지역공동체에 기반한 사회적경제 생태계 조성
- ◇취약계층 일자리 기반시설 확대 운영
- ◇조달업무개선을 통한 민간부문 고용 촉진

2. 대상별 맞춤형 직접일자리 제공

- ◇미취업 청년들의 노동시장 진입 촉진
- ◇경력단절 등 여성 맞춤형 일자리 창출
- ◇일자리를 통한 고령자 사회참여 확대
- ◇장애 유형별 일자리 발굴로 사회참여 확대
- ◇저소득층 생계보호 및 자활기반 강화

3. 산업·사회변화를 반영한 능력개발

- ◇기술교육원 운영개선을 통한 전문기술인 양성
- ◇연령대별 여성맞춤형 직업능력 개발 지원
- ◇기업-대학 연동을 통한 창조전문인력 양성
- ◇청년 일자리허브센터 조성 및 아이디어 사업화

4. 일자리 정보연계로 취업알선 강화

- ◇일자리플러스센터 허브기능 강화
- ◇고령자 직업능력 향상을 위한 취업훈련센터 확충
- ◇장애인 일자리통합지원센터 기능강화
- ◇기술교육원과 일자리플러스센터 유기적 연계

5. 고용장려를 통한 민간 일자리 확대

- ◇도심형 제조업 고용보조금취업장려금 도입
- ◇중소기업 청년인턴 정규직 전환 지원
- ◇중소기업 시니어 인턴 정규직 전환 지원
- ◇외국인투자기업 유치를 통한 일자리 창출

6. 종합적 창업지원으로 자생력 강화

- ◇청년의 꿈이 실현되는 창업기반 조성
- ◇여성 창업보육 인프라 구축
- ◇시니어비즈니스센터 설치 등 장년창업 활성화
- ◇문화산업분야 창조사업 창업지원

□ '12년 서울시 재정지원 일자리 사업 개관

재정지원 일자리 5대 분야 136개 사업 추진

→ 178,994개 창출('11년 170,947개)

○ 사업유형별 재정지원 일자리('11년 대비 8,047개 증가)

구 분	계	직접일자리	직업훈련	고용서비스 (취업알선)	고용장려금	창업지원
사 업 수	136	100	11	10	5	10
일 자 리(개)	178,994	83,965	22,016	67,916	1,444	3,653
사업비(억원)	3,885	2,850	531	145	69	290
예 산 비 율	100%	73.4%	13.7%	3.7%	1.8%	7.4%

※ 간접일자리: 77,974개(3조 5,667억원)- 중소기업육성, SOC투자, 관광객증가 효과 등

○ 정책대상별 재정지원 일자리

구 분	계	청년	여성	고령자	장애인	저소득층	시민일반
사 업 수	136	31	22	15	4	8	56
일자리수(개)	178,994	13,603	37,561	49,664	2,388	26,144	49,634
사업비(억원)	3,885	778	523	523	56	602	1,403
예 산 비 율	100%	20.0%	13.5%	13.5%	1.4%	15.5%	36.1%

○ 주요 증액사업

- 저소득층 생계보호를 위한 공공근로 363억원(↑ 102억원)
- 지역공동체에 기반한 마을기업 육성 110억원(↑ 99억원)
- 중학교(327개)에 전문심리상담사 지원사업 60억원(↑ 38억원) 등

○ 주요 신설사업

- 청년 일자리 허브센터 조성 및 미래 혁신직업 발굴·육성 100억원
- 대학-기업 간 인재연동을 통한 창조전문인력 양성사업 91억원
- 어린이집 근무여건 개선을 위한 비담임 교사 인건비 지원 61억원 등

체계적 성과관리

□ 체계적 일자리창출 성과관리 추진

- 시민이 공감할 수 있도록 일자리 사업 체계적 관리
 - OECD 분류체계에 따른 재정지원 일자리 사업 분류체계

2011년 이전	2012년 이후
① 창업형 일자리, ② 직업훈련 ③ 취업알선, ④ 사회적 공공일자리	① 직접일자리, ② 직업능력개발훈련 ③ 고용서비스, ④ 고용장려금, ⑤ 창업지원
⑤ 민관협력, ⑥ 신성장동력산업, ⑦ SOC 투자	일자리창출 실적에서 제외

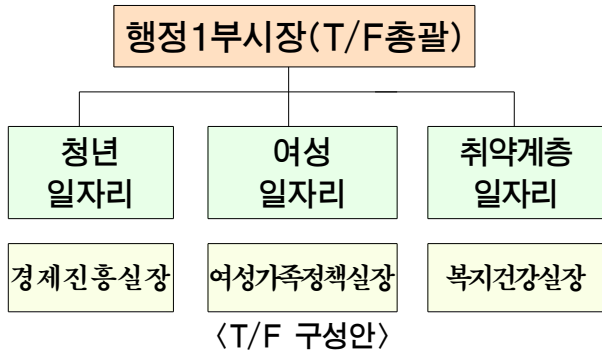
※ ⑤ 민관협력, ⑥ 신성장동력산업, ⑦ SOC 투자는 고용정책 참고자료로 별도 관리

- 시장주재 정례적 일자리대책회의 운영
 - 1차~3차 일자리대책회의 : 정책방향 및 추진전략 검토
 - 이후 추진상황 점검회의 형식으로 운영하되 사안별 속의 가미
- 일자리 종합현황판 설치·운영
 - 시민, 시장, 담당공무원이 한눈에 볼 수 있는 종합현황판 설치
 - '12년 일자리 창출 목표 및 실적의 분야별·대상별 지속적 관리
 - 취업자, 고용률, 실업자, 실업률 등 주요 고용지표 수록

※ 일자리 종합현황판 상세 양식 : 별첨

대내외 일자리 창출 협력체계 구축

□ 서울 희망일자리 프로젝트 TFT 운영



- 구성 : 주요대상별 소관 실장
 - 청년, 여성, 저소득층, 고령자, 장애인 등
- 운영 : 수시 현안 협의
 - 정례 일자리대책회의 후속조치 사항 협의, 직업훈련·취업정보센터 연계방안 등

□ 중앙정부 및 자치구와 협조체계 구축

- 고용노동부 지역일자리공시제 참여
 - 일자리창출 목표 및 대책 공시로 우리시 일자리사업 성과 확산
- 국정과제(재정지원 일자리사업 효율화) 추진 적극협조
 - 「중앙-자치단체 합동지침」에 의한 재정지원 일자리사업 관리
- 투자출연기관 및 자치구 참여 유도
 - 투자출연기관 기관평가 항목에 일자리 창출 노력 및 실적 반영(10%)
 - 자치구 일자리사업 평가 및 인센티브 제공을 통해 참여 유도(9억원)

□ 일자리 창출 관련 민간단체와 지속적 협력관계 구축

- 일자리 관련 전문기관·단체 및 전문가 현황 관리 추진
- 노사민정협의회 등 민관거버넌스 구축을 통한 소통의 일자리대책 추진

쌍방향 맞춤형 홍보 추진

□ 타깃별·일정별 추진 방안

타깃	총괄	청년	장애인	여성	고령자	저소득층	일반시민
일정	3월	4월		5월		6월	
주요 사업	<ul style="list-style-type: none"> ◦ 일자리종합대책 ◦ 대상별 일자리 ◦ 분야별 일자리 	<ul style="list-style-type: none"> ◦ 창조 전문 인력 ◦ 중소기업인턴십 ◦ 청년창업 ◦ 무역서포터즈 	<ul style="list-style-type: none"> ◦ 장애인 일자리 통합센터 강화 ◦ 장애유형별 일자리 	<ul style="list-style-type: none"> ◦ 서울나눔일자리 ◦ 여성 직업교육 ◦ 인력개발센터 	<ul style="list-style-type: none"> ◦ 시니어인턴십 ◦ 시니어 창업 ◦ 비즈니스센터 ◦ 시니어클럽운영 	<ul style="list-style-type: none"> ◦ 공공-자활근로 ◦ 긴급일자리지원 ◦ 희망애플아카데미 	<ul style="list-style-type: none"> ◦ 사회적경제 ◦ 기술교육원 ◦ e창업스쿨 등
홍보 방법	<ul style="list-style-type: none"> ◦ 현장방문 소통 ◦ SNS 활용 ◦ 중소기업 인식 전환 캠페인 	<ul style="list-style-type: none"> ◦ 기자설명회 ◦ SNS 활용 홍보 ◦ 포스터영상홍보 ◦ 대학 대상 홍보 	<ul style="list-style-type: none"> ◦ 기자설명회 ◦ 장애인 사설 방문 ◦ 일자리박람회 	<ul style="list-style-type: none"> ◦ 기자설명회 ◦ 일자리박람회 ◦ 사례유주 기사화 ◦ CATV, 구청소식지 	<ul style="list-style-type: none"> ◦ 기자설명회 ◦ 옥외광고 ◦ 가정 방문 홍보 ◦ 브로슈어 배포 	<ul style="list-style-type: none"> ◦ 기자설명회 ◦ 시설 방문 홍보 ◦ 무료신문 활용 	<ul style="list-style-type: none"> ◦ 사례중심 홍보 ◦ 옥외광고 ◦ 바이럴 마케팅 ◦ SNS 활용홍보
해당 실국	경제진흥실	경제진흥실	복지건강실	여성가족정책실	복지건강실	복지건강실	경제진흥실

※ 하반기는 상반기성과 및 감동사례를 활용, 스토리텔링을 가미해 지속홍보(7월~12월)

□ 추진방법 (※ 대변인, 시민소통기획관과 협의 추진)

- 언론 매체
 - 신문·잡지·방송대상 기자설명회, 특집프로그램('12.3~12), 광고·캠페인('12.4~12)
- 市보유매체
 - [홍보영상]전광판·스크린도어 등 36,752개, [포스터]버스내부·가로판매대 등 44,580면('12.3~12)
- SNS 활용
 - 市 공식블로그·트위터에 실시간 정보 및 정책 발표

“지속 가능한 좋은 일자리 창출로 서울 경제의 기초를 튼튼하게 만들겠습니다..“

VI. 추진계획

-
1. 지속가능한 일자리창출 기반 강화
 2. 대상별 맞춤형 직접 일자리 제공
 3. 산업·사회변화를 반영한 능력개발
 4. 일자리 정보연계로 취업알선 강화
 5. 고용장려를 통한 민간일자리 확대
 6. 종합적 창업지원으로 창업 활성화
-

1

지속가능한 일자리 창출 기반 강화

- 사회적경제의 안정적 성장기반을 구축하여 지속가능한 일자리 창출
- 취약계층 일자리 기반시설 확충, 업무개선 등을 통한 일자리 창출 확대

□ 지역공동체에 기반한 사회적경제 생태계 조성

- 설립에서 성숙까지 성장단계별 체계적 지원시스템 구축
 - 인큐베이팅, 경영지원, 네트워크 구축을 위한 사회적기업 개발센터(9월 개소)
 - 지역특화사업단(권역별 4개), 마을기업 자문단(25개) 등 중간지원조직 육성
- 사회적기업 등 자금지원을 위한 사회투자기금 '14년까지 3,000억 조성
 - '12년 800억원(시 300억원, 시민참여 500억원) 조성
- 市 보유 홍보매체를 활용(매체의 30%)하여 사회적 배려기업 육성 지원
 - 市 보유 홍보매체 : 총 81,332면(공간 44,580면, 영상 36,752면)

□ 취약계층 일자리 기반시설 확대 운영

- 여성인력개발기관 2개 확충(성동여성인력개발센터, 강남 장애여성인력개발센터)
- 고령자 재취업 훈련을 위한 고령자취업훈련센터 1개 확충(은평)
- 고용여건이 열악한 지역의 고용촉진을 위한 고용촉진지구제 도입(12월)

□ 조달업무개선을 통한 민간부문 고용 촉진

- 공사(용역) 발주제도 개선 : 사업자 선정시 가산점 부여 등
 - 협상계약과 적격심사계약 사업자 선정시 사회적 배려기업 가산점 부여
- 사회적기업, 창업기업 등 사회적 배려기업 제품 우선 공공구매 추진 확대

2

대상별 맞춤형 직접 일자리 제공

추진목표 : 100개 사업(2,850억원) ⇨ 83,965개 창출

□ 주요 사업별 추진계획

- **미취업 청년들의 노동시장 진입 촉진** 21개 사업 ⇨ 4,069개
 - 중소기업 인턴십을 통해 미취업 청년 노동시장 진입 촉진(925개)
 - 중학교심리상담사(327개), 생활체육지도자 배치(280개), 국악예술강사 지원(180개) 등
- **경력단절 등 여성 맞춤형 일자리 창출** 16개 사업 ⇨ 8,126개
 - 취업부모 양육부담 경감 및 여성 고용촉진을 위한 '아이돌보미 지원사업'(2,000개)
 - 보육도우미 인건비 지원(1,159개), 다문화가족정착 및 자녀양육지원(528) 등
- **일자리를 통한 고령자 사회참여 확대** 11개 사업 ⇨ 36,859개
 - 노인 맞춤형 '노인 일자리사업(65세 이상)'을 통해 사회참여 기회제공(33,163개)
 - 시니어인턴십(500개), 시니어클럽 운영(354개), 문화재 경비인력 배치사업(140개) 등
- **장애 유형별 일자리 발굴로 사회참여 확대** 2개 사업 ⇨ 1,288개
 - 장애특성에 맞는 일자리 발굴·지원을 위한 '장애인 일자리 지원'(1,088개)
 - 장애인 직업재활 지원을 위한 중대형 미래형 직업재활시설 운영(200개)
- **저소득층 생계보호 및 자활기반 강화** 7개 사업 ⇨ 26,100개
 - 근로능력이 있는 저소득층 생계보호 및 근로의욕 고취를 위한 공공근로(14,000개)
 - '자활을 위한 근로기회 제공(차상위계층 등)'으로 자활기반 조성(8,450개) 등
- **기타 도시형제조업 인턴십 등 일반시민 일자리** 43개 사업 ⇨ 7,994개
 - 4대 도시형 제조업(인쇄, 의류·봉제, 귀금속, 기계) 취업장려금(최대 330만원)
 - 지역서비스투자사업(1,990개), 심야 파트타임택시 지원사업(1,000개) 등

3

산업사회변화를 반영한 능력개발

추진목표 : 11개 사업(531억원) ⇨ 22,016개 창출

□ 주요사업 추진계획

○ 기술교육원 운영개선을 통한 전문기술인 양성 1개 사업 ⇨ 4,069개

- 98개학과 6,007명 교육(주간 1년 40개, 야간 6개월 30개, 단기 28개)
- 390개 기업과 40개 학과간 산업체 맞춤형 교육으로 안정적 취업 확보
- 비진학 청년 직업능력 개발을 위한 '청년희망디딤돌' 특화과정 운영(8개 학과 352명)
- 차상위계층 우선선발(입학쿼터제 30%) 등 저소득층 직업능력개발 기회 확대

○ 연령대별 여성 맞춤형 직업능력 개발 지원 1개 사업 ⇨ 17,229개

- 20개 여성인력개발기관의 3,600개 과정 운영, 5만1천명 교육
- 취업의식 고취 프로그램(20대), 그린에너지 컨설턴트 등 유망직종 발굴·교육, 간 호사 등 장롱자격증 되살리기(3~40대 경력단절 여성), 에듀시터 등(50대)
- 직업능력 강화를 위한 장기(6개월~1년) 교육과정 시범 운영(5개 권역별 1개소)

○ 기업-대학 연동을 통한 창조전문인력 양성 1개 사업 ⇨ 222개

- 21세기 창조경제시대의 핵심인 창조인력 양성을 통한 도시경쟁력 제고
- 서울크리에이티브랩, Campus CEO, 창조아카데미 개설 등 3,000명 양성

○ 청년 일자리 허브센터 조성 및 아이디어 사업화 1개 사업 ⇨ 100개

- 연구·교육 등 기반조성(Lab)+교류·네트워크 구축(Hub)+사업화(Factory)
- 아이디어 공모를 통해 미래 혁신형 직업 100개 발굴 및 사업화지원

○ 기타 인쇄, 지식기반 등 분야별 산업인력 양성 7개 사업 ⇨ 396개

- 서울 인쇄인력 양성(250개), 봉제전문인력(90개), 지식기반산업 인력양성(39개) 등

4

일자리 정보연계로 취업알선 강화

추진목표 : 10개 사업(145억원) ⇨ 67,916개 창출

□ 주요사업 추진계획

○ 일자리플러스센터 허브기능 강화

6개 사업 ⇨ 54,616개



- 계층별·분야별 취업·창업 정보 및 알선·상담 로드맵 구축으로 효과적이고 신속한 고용서비스 제공
 - 워크넷(전국망) 및 민간 취업포털 사이트 등과의 유기적 연계와 정보공유로 일자리 추가 창출
 - 일자리 가이드북, 미래형 직업디렉토리 제작
- ※ 일자리플러스센터 41,600개, 여성발전센터 11,716개 등

○ 고령자 직업능력 향상을 위한 취업훈련센터 확충

1개 사업 ⇨ 12,000개

- 25개 고령자취업알선센터 활성화로 고령자 사회참여기회 확대
- 고령자취업훈련센터 추가설치(은평) 및 운영으로 고령자 취업지원서비스 강화

○ 장애인 일자리통합지원센터 기능강화

2개 사업 ⇨ 1,100개

- 취업지원 전담조직 확충(2개팀 9명→3개팀 16명)으로 취업지원 강화(750개)
- 다양한 기업소개 및 구직자·구인기업 매칭을 위한 취업박람회(350개)

○ 중소기업디자인 취업·창업지원

1개 사업 ⇨ 200개

- 디자인 분야 취업클리닉, 디자인창업스쿨 운영 및 맞춤형 취업정보 제공 등 지원

○ 기술교육원과 일자리플러스센터와의 유기적 연계

- 기술교육원과 일자리플러스센터 구인·구직 수요 연동을 통한 미스매치 해소

5

고용장려를 통한 민간일자리 확대

추진목표 : 5개 사업(69억원) ⇨ 1,444개 창출

□ 주요사업 추진계획

○ 도시형 제조업 고용보조금·취업장려금 도입 1개 사업 ⇨ 400개

- 목 적 : 영세 4대 도시형 제조업의 인력난 해소와 경쟁력 강화 지원
- 지원대상 : 인쇄, 의류봉제, 귀금속, 기계분야 중소기업 및 신규 취업자(400개)
- 지원내용 : 고용기업에 1인당 최대 720만원, 취업자 최대 330만원

○ 중소기업 청년인턴 정규직 전환 지원 2개 사업 ⇨ 740개

- 목 적 : 보조금 지급을 통한 청년실업 해소 및 중소기업 구인난 해소
- 지원대상 : 청년인턴 정규직 채용 중소기업(640개) 및 수출기업(100개)
- 지원내용 : 인턴의 정규직 전환 1인당 임금의 50% 4개월 지원

○ 중소기업 시니어인턴 정규직 전환 지원 1개 사업 ⇨ 200개

- 목 적 : 고령화사회 대비 취업지원 및 중소기업에 은퇴자 전문지식 제공
- 지원대상 : 시니어 정규직 채용 중소기업(200개)
- 지원내용 : 인턴의 정규직 전환 1인당 임금의 50% 4개월 지원

○ 외국인투자기업 유치를 통한 일자리 창출 1개 사업 ⇨ 104개

- 목 적 : 외국인투자기업에 보조금 지급을 통한 고용창출
- 지원대상 : 외국인투자비율 30%이상으로 상시고용인원 10명 초과기업
- 지원내용 : 1인당 100만원씩 6개월이내 지원(기업당 2억원 한도)

6

종합적 창업지원으로 창업 활성화

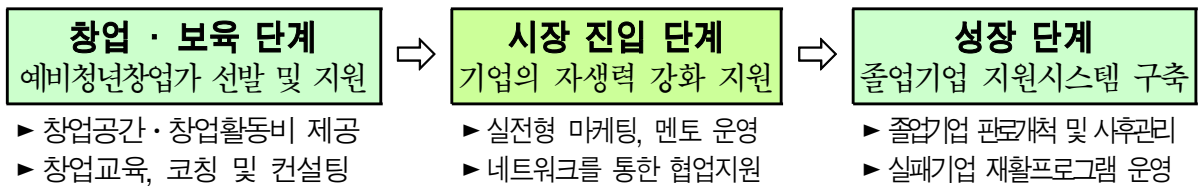
추진목표 : 10개 사업(290억원) ⇨ 3,653개 창출

□ 주요사업 추진계획

○ 청년의 꿈이 실현되는 창업기반 조성)

2개 사업 ⇨ 2,185개

- 청년창업기업 성장 단계별 지원



- 업종간 협업화 지원, 명예대표이사제 도입 등 청년창업 경영능력 강화
- 공동브랜드, '꿈꾸는 청년가게' 확충, 쇼핑몰 입점지원 판로지원 강화
- 벤처창업지원센터 설치(강서 신기술창업센터 내) 등 기술창업 활성화 촉진

○ 여성 창업보육 인프라 구축

2개 사업 ⇨ 200개

- '여성창업플라자' 설치, 점포형 창업공간 제공(남부터미널역, 11월 개관)
- 박스샵(Box-Shop) 2곳 설치·운영(서울여성플라자, 여성창업플라자)

○ 시니어비즈니스센터 설치 등 장년창업 활성화

1개 사업 ⇨ 540개

- 창업자금 지원확대(20→70억원), 창업지원프로그램 확대(7개 → 12개)
- 행복창업 아카데미(200명), 창업닥터제(30명) 등 시니어비즈니스센터 운영 등

○ 문화산업분야 창조사업 창업지원

3개 사업 ⇨ 623개

- 영화창작공간(DMC) : 감독·PD(58명), 영화제작사(12팀) 협업공간 제공
- 서울패션창작스튜디오(중구) : 신진패션디자이너(50명) 창작 및 마케팅 지원 등

○ 기타 고령자기업 육성 등

2개 사업 ⇨ 105개

- 고령자(60세이상) 80% 이상 기업 창업지원(75개), 앱개발 1인창조기업(40개) 등

“지속 가능한 좋은 일자리 창출로 서울 경제의 기초를 튼튼하게 만들겠습니다..“

참고자료

-
1. 서울 2012 희망일자리 종합현황판
 2. 2012년 서울 일자리 사업 분류 및 실적관리
 3. 서울 2012 희망일자리 사업별 현황
-

참고 1

서울 2012 희망일자리 종합현황판

서울 2012 희망 일자리

136 개 사업
178,994 개
3,885 억원

인구

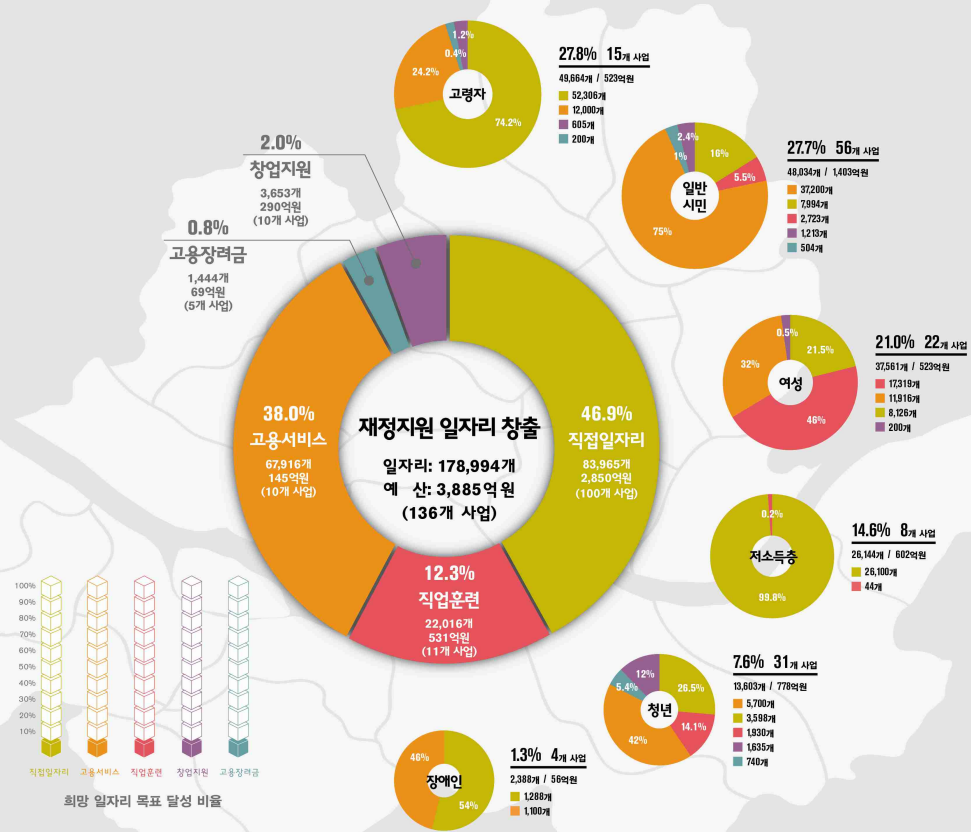
- 실업자: 239천명
- 취업자: 5,012천명
- 경제 활동: 5,252천명
- 15세 이상: 8,399천명
- 등록 인구: 10,249천명
- ※ 2011년 기준(통계청)

실업률(고용률)

- 서울 청년: 8.3%(45.1%)
- 전국 청년: 7.6%(40.5%)
- 서울 일반: 4.6%(59.7%)
- 전국 일반: 3.4%(59.1%)
- OECD: 8.2%(67%)
- ※ 2011년 기준(통계청)

사업체(729천개)

- 10인 미만: 668,998(1,530천명, 34.1%)
- 50인 미만: 51,279(968천명, 21.6%)
- 300인 미만: 9,451(661천명, 21.8%)
- 1,000인 미만: 1,085(539천명, 12.0%)
- 1,000인 이상: 251(474천명, 10.6%)
- ※ 2011년 기준(서울시 사업체조사)



참고 2

서울 2012 일자리사업 분류 및 실적관리

□ 일자리사업 분류

- OECD 분류체계에 따른 「중앙-자치단체 합동지침」 적용
<재정지원 일자리 사업 분류체계>

2011년 이전	2012년 이후
① 창업형 일자리, ② 직업훈련	① 직접일자리, ② 직업능력개발훈련
③ 취업알선, ④ 사회적 공공일자리	③ 고용서비스, ④ 고용장려금, ⑤ 창업지원
⑤ 민관협력, ⑥ 신성장동력산업, ⑦ SOC 투자	일자리창출 실적에서 제외

※ ⑤ 민관협력, ⑥ 신성장동력산업, ⑦ SOC 투자는 고용정책 참고자료로 별도 관리

□ 유형별 사업개념 및 실적 산정방식 표준화

- ① 직접 일자리창출 : 일자리 창출목적으로 인건비 등을 직접 지원하는 사업
- ② 직업능력개발훈련 : 훈련기관을 통해 실시하는 직업훈련 및 인력양성 사업
- 교육훈련과정 수료 후 6개월 이내 취업자
- ③ 고용서비스 : 구인구직 정보제공과 취업알선 등 취업지원 서비스
- 실제 취업자 수(정규직/비정규직, 취약계층 실적 별도관리)
- ④ 고용장려금 : 민간부문의 고용촉진을 위하여 보조금을 지원하는 사업
- 보조금을 통한 실제 신규채용자 수(정규직 기준)
- ⑤ 창업지원 : 직접(현금) 또는 간접지원(교육, 융자, 공간 등)을 통해 창업지원
- 실제 창업한 기업의 근로자 수

- ※ 산업육성을 통한 고용유발효과는 별도관리(일자리 창출수에서 제외)
 - 중소기업 지원 : 재정투입을 통해 자금, R&D, 판로·마케팅 지원
▷ 사업비 × 산업별 고용유발계수
 - SOC 사업 : 도로, 철도, 임대주택 등 SOC 투자사업
▷ 시설비 집행액 × 건설산업 고용유발계수
 - 관광산업 : 외국인 관광객 증가에 따른 고용유발효과(26명당 1개)

□ 일자리사업 목표 공표

- 일자리사업 표준지침에 의거, 시 일자리사업을 총괄하여 일자리 창출목표를 설정하고 정부기준에 따라 시민에게 공표

※ 정부는 직접 일자리창출 목표만 공표하고 있음('12년 56만2천명)

□ 일자리사업 실적관리 : 일모아시스템(별도 시행)

참고 3

서울 2012 희망일자리 사업별 현황

1. 사업유형별 재정지원 일자리 사업

연번	사업유형	사업명	예산 (백만원)	일자리 수 (개)	정책대상	추진부서
합 계		136개 사업	388,520	178,994		
직접 일자리 소계		100개 사업	285,011	83,965		
1	직접일자리	사회적기업 육성	31,952	150	일반시민	사회적기업과
2	직접일자리	공공근로	31,363	14,000	저소득층	일자리정책과
3	직접일자리	자활근로사업	18,613	8,450	저소득층	자활지원과
4	직접일자리	학교보안관 운영지원	18,018	1,110	고령자	교육격차해소과
5	직접일자리	노인일자리사업	15,215	33,163	고령자	노인복지과
6	직접일자리	마을기업(모태포함)	11,034	100	일반시민	사회적기업과
7	직접일자리	교통단속 시간제 계약직 등 채용	8,979	425	일반시민	교통지도과
8	직접일자리	소방공무원 3교대 인력 충원	8,030	308	청년	소방행정과
9	직접일자리	노인돌봄서비스	6,726	1,350	여성	노인복지과
10	직접일자리	중소기업인턴십 지원(청년직접일자리)	6,243	1,600	청년	일자리지원과
11	직접일자리	보육도우미 인건비 지원	6,119	1,159	여성	보육담당관
12	직접일자리	비담임교사 인건비 지원	6,061	1,443	여성	보육담당관
13	직접일자리	중학교 전문심리상담사 지원	5,963	327	청년	교육격차해소과
14	직접일자리	지역사회서비스 투자사업 (사회서비스지원단 운영)	5,683	1,990	일반시민	복지정책과
15	직접일자리	서울 일자리 나눔 사업	5,000	1,450	일반시민	일자리지원과
16	직접일자리	관광안내소 운영	4,240	127	청년	관광과
17	직접일자리	서부공원녹지사업소 산하공원 유지관리	4,074	201	일반시민	서부공원녹지사업소
18	직접일자리	아이돌보미 지원	3,567	2,000	여성	저출산대책과

연번	사업유형	사업명	예산 (백만원)	일자리 수 (개)	정책대상	추진부서
19	직접일자리	장애인복지시설확충	3,518	152	일반시민	장애인복지과
20	직접일자리	공원녹지 및 시설물 유지관리[동부]	3,431	223	일반시민	동부공원녹지사업소
21	직접일자리	노숙인 일자리 지원(노숙인일자리맞기사업)	3,336	500	저소득층	자활지원과
22	직접일자리	노숙인 특별자활	3,160	600	저소득층	자활지원과
23	직접일자리	생활체육지도자 배치 및 활동지원 사업	3,091	280	청년	체육진흥과
24	직접일자리	보육정보센터 대체교사 파견 지원	3,073	202	여성	보육담당관
25	직접일자리	공원녹지 및 시설물 유지관리[중부]	3,017	178	고령자	중부공원녹지사업소
26	직접일자리	심야 파트타임택시 지원사업	3,000	1,000	일반시민	택시물류과
27	직접일자리	아리수 품질확인제	2,990	105	여성	상수도사업본부
28	직접일자리	장애인일자리지원	2,933	1,088	장애인	장애인복지과
29	직접일자리	문화재경비인력 배치사업	2,875	140	고령자	문화재과
30	직접일자리	(예비)사회적기업 일자리창출사업	2,858	600	일반시민	사회적기업과
31	직접일자리	재정지원서비스일자리사업 (건강관리 방문간호사 증원)	2,700	100	일반시민	건강증진과
32	직접일자리	다문화가족정착 및 자녀양육지원	2,622	429	여성	저출산대책과
33	직접일자리	여성가족시설 확충 종사자 채용	2,431	286	여성	여성정책과
34	직접일자리	지역공동체사업	2,406	2,300	저소득층	일자리정책과
35	직접일자리	장애인콜택시 운전원 추가 확보	2,358	36	일반시민	보행자전거과
36	직접일자리	아동복지교사 지원사업	2,233	262	여성	아동청소년과
37	직접일자리	왕궁수문장 교대의식	2,150	74	일반시민	문화재과
38	직접일자리	서울형노인일자리사업	1,641	1,050	고령자	노인복지과
39	직접일자리	방과후학교 행정보조인력 지원	1,620	150	청년	교육격차해소과
40	직접일자리	녹지시설 유지관리	1,535	120	일반시민	한강사업본부
41	직접일자리	소형물탱크 직결전환 및 철거	1,500	16	일반시민	상수도사업본부

연번	사업유형	사업명	예산 (백만원)	일자리 수 (개)	정책대상	추진부서
42	직접일자리	중대형 직업재활시설 운영 (미래형직업재활시설)	1,394	200	장애인	장애인복지과
43	직접일자리	기간제 근로자 활용 누수탐지사업	1,288	69	고령자	상수도사업본부
44	직접일자리	정신질환자 사회복귀시설 운영	1,250	30	일반시민	보건정책과
45	직접일자리	시니어클럽운영	1,223	354	고령자	노인복지과
46	직접일자리	아이존 운영	1,195	24	청년	보건정책과
47	직접일자리	노숙인 일자리 지원 (장애인직업재활시설노숙인도우미)	1,120	100	저소득층	자활지원과
48	직접일자리	청소년진로정보제공사업	1,046	140	여성	일자리정책과
49	직접일자리	서울대공원 시설 유지관리	1,027	75	일반시민	서울대공원
50	직접일자리	동네숲 가꾸기 사업	1,000	25	고령자	조경과
51	직접일자리	시니어인턴십 지원(직접일자리)	952	500	고령자	일자리지원과
52	직접일자리	산림병해충방제사업	890	101	일반시민	자연생태과
53	직접일자리	장애인활동지원	842	100	일반시민	장애인복지과
54	직접일자리	여성인턴십 프로그램 운영	810	270	여성	여성정책과
55	직접일자리	공공도서관 개관시간 연장사업	800	95	일반시민	문화예술과
56	직접일자리	남산봉수의식 등 전통문화행사	728	15	일반시민	문화재과
57	직접일자리	장애아가족 양육지원사업	696	100	여성	장애인복지과
58	직접일자리	학교도서관 개방운영비 지원사업	675	45	일반시민	문화예술과
59	직접일자리	무역서포터즈(직접일자리)	648	250	청년	일자리지원과
60	직접일자리	성수종합사회복지관	633	21	청년	복지정책과
61	직접일자리	도시형 제조업 인턴쉽(직접일자리)	558	400	일반시민	일자리지원과
62	직접일자리	취약계층 일자리 창출을 통한 도시숲자원화	556	48	일반시민	자연생태과
63	직접일자리	찾아가는생활체육서비스	549	40	청년	체육진흥과

연번	사업유형	사업명	예산 (백만원)	일자리 수 (개)	정책대상	추진부서
64	직접일자리	서울형어린이집 방문간호사제 운영	501	40	여성	보육담당관
65	직접일자리	노후공가 개보수를 통한 대학생주택 공급	500	22	일반시민	주택정책과
66	직접일자리	120 빗물받이 살피미 사업	450	100	일반시민	물재생계획과
67	직접일자리	잠실종합운동장 조경관리	414	24	일반시민	체육시설관리사업소
68	직접일자리	어린이 등하교 교통안전지도사업	400	95	여성	보행안전거과
69	직접일자리	국악예술강사 지원사업	390	217	청년	문화정책과
70	직접일자리	시청사 이전재배치	384	60	일반시민	총무과
71	직접일자리	금연도시 만들기	374	26	일반시민	건강증진과
72	직접일자리	전세보증금상담센터운영	369	7	일반시민	주택정책과
73	직접일자리	중량물재생센터 녹지, 차집관거, 시설관리 일자리 사업	361	23	일반시민	중량물재생센터
74	직접일자리	공동주택 커뮤니티 전문가 채용	350	50	일반시민	주택정책과
75	직접일자리	가사간병 방문서비스사업	347	230	여성	자활지원과
76	직접일자리	스마트폰 비즈니스 체계 구축	300	10	청년	한강사업본부
77	직접일자리	한강시설 유지관리 및 응급복구	300	24	일반시민	한강사업본부
78	직접일자리	데이케어센터 설치	271	30	일반시민	노인복지과
79	직접일자리	119구급대원 대체인력	250	21	청년	소방행정과
80	직접일자리	이관기록물 정리 및 목록 전산화	227	11	청년	총무과
81	직접일자리	비수급 빈곤층(틈새계층) 일자리	200	150	저소득층	복지정책과
82	직접일자리	재가노인지원센터운영 지원	190	6	일반시민	노인복지과
83	직접일자리	시내버스 운행실태점검	180	15	일반시민	버스관리과
84	직접일자리	저소득층 주택 기초소방시설 설치	126	44	일반시민	예방과
85	직접일자리	Blossom in Seoul 인턴십 운영	120	60	청년	문화산업과

연번	사업유형	사업명	예산 (백만원)	일자리 수 (개)	정책대상	추진부서
86	직접일자리	한강공원 전망쉼터 프로그램 운영	120	3	청년	한강사업본부
87	직접일자리	서울성곽 경관조명 유지관리	100	5	일반시민	도시디자인과
88	직접일자리	사립미술관 인턴사원 지원	96	10	청년	문화정책과
89	직접일자리	산불전문예방진화대	90	80	일반시민	자연생태과
90	직접일자리	청춘극장 운영	79	100	고령자	문화정책과
91	직접일자리	산림서비스증진사업	66	30	일반시민	자연생태과
92	직접일자리	한강수상청소	60	11	일반시민	한강사업본부
93	직접일자리	퇴직공무원 활용 시정 모니터링 사업	51	170	고령자	총무과
94	직접일자리	시민녹화교실 운영	27	15	일반시민	조경과
95	직접일자리	시정 통계정보 서비스	24	2	청년	정보화기획담당관
96	직접일자리	옥상공원 모니터링	21	2	청년	조경과
97	직접일자리	그린트러스트를 통한 도시녹화	15	7	일반시민	조경과
98	직접일자리	식품 등 허위과대광고 모니터링	10	2	청년	식품안전과
99	직접일자리	2011회계년도 세입세출결산서 작성	10	2	청년	재무과
100	직접일자리	주거복지상담 전문요원 채용		15	여성	주택정책과
직업 훈련 소계 11개 사업			53,086	22,016		
101	직업훈련	기술교육원	21,140	4,069	일반시민	일자리정책과
102	직업훈련	서울형 미래혁신직업 육성	10,000	100	청년	일자리정책과
103	직업훈련	창조전문인력 양성	9,100	222	청년	경제정책과
104	직업훈련	여성직업교육 운영 및 맞춤형 직업훈련	8,761	17,229	여성	여성정책과
105	직업훈련	기술혁신형 지식기반산업 지원(R&D)	2,153	39	청년	경제정책과
106	직업훈련	서울인쇄센터 지원	732	94	일반시민	경제정책과
107	직업훈련	안전리더 육성 및 교육	500	100	일반시민	도시안전과

연번	사업유형	사업명	예산 (백만원)	일자리 수 (개)	정책대상	추진부서
108	직업훈련	업사이클 디자인을 통한 녹색나눔	480	10	일반시민	디자인정책과
109	직업훈련	봉제전문인력 양성	160	90	여성	문화산업과
110	직업훈련	일자리창출 콘텐츠 아카데미	60	19	청년	문화산업과
111	직업훈련	서울희망 앱 아카데미	-	44	저소득층	복지정책과
고용 서비스 소계 10개 사업			14,507	67,916		
112	고용서비스	디자인기업 및 중소기업디자인 취업·창업지원	5,282	200	청년	디자인정책과
113	고용서비스	고령자취업알선센터	3,269	12,000	고령자	노인복지과
114	고용서비스	취업알선활동 강화	1,999	11,716	여성	여성정책과
115	고용서비스	자치구 취업정보센터 운영	1,433	33,600	일반시민	일자리지원과
116	고용서비스	장애인일자리통합지원센터	1,200	750	장애인	장애인복지과
117	고용서비스	일자리플러스센터	582	8,000	일반시민	일자리지원과
118	고용서비스	리쿠르트 투어(찾아가는 희망취업박람회)	251	600	일반시민	일자리지원과
119	고용서비스	청년일자리박람회	191	500	일반시민	일자리지원과
120	고용서비스	여성일자리박람회 개최	180	200	여성	여성정책과
121	고용서비스	장애인취업박람회 개최	120	350	장애인	장애인복지과
고용 장려금 소계 5개 사업			6,906	1,444		
122	고용장려금	중소기업인턴십 지원(청년고용장려금)	4,163	640	청년	일자리지원과
123	고용장려금	도시형 제조업 인턴십(고용장려금)	1,300	400	일반시민	일자리지원과
124	고용장려금	시니어인턴십 지원(고용장려금)	636	200	고령자	일자리지원과
125	고용장려금	무역서포터즈(고용장려금)	432	100	청년	일자리지원과
126	고용장려금	외투기업에 대한 인센티브 제공	375	104	일반시민	투자유치과

연번	사업유형	사업명	예산 (백만원)	일자리 수 (개)	정책대상	추진부서
창업 지원 소계 10개 사업			29,010	3,653		
127	창업지원	창조적 청년벤처 10,000개 육성	19,999	1,555	청년	창업소상공인과
128	창업지원	시니어비즈니스센터 운영(장년창업)	2,762	540	고령자	창업소상공인과
129	창업지원	창업보육 및 교육지원	1,365	630	일반시민	창업소상공인과
130	창업지원	여성창업플라자 설치·운영	1,344	-	여성	여성정책과
131	창업지원	영화창작공간 운영	1,100	578	일반시민	문화산업과
132	창업지원	서울패션창작스튜디오 운영	800	20	청년	문화산업과
133	창업지원	게임콘텐츠센터 운영	800	25	일반시민	문화산업과
134	창업지원	서울앱개발 창업지원센터 운영	350	40	청년	유시티추진담당관
135	창업지원	고령자기업 육성 지원	280	65	고령자	노인복지과
136	창업지원	여성창업지원	210	200	여성	여성정책과

2. 정책대상별 재정지원 일자리사업 현황

연번	정책대상	사업유형	사 업 명	예 산 (백만원)	일자리 수 (개)	추진부서
전체		합계	136개 사업	388,520	177,994	
청년		소계	31개 사업	77,812	13,603	
1	청년	직접일자리	소방공무원 3교대 인력 충원	8,030	308	소방행정과
2	청년	직접일자리	중소기업인턴십 지원(청년직접일자리)	6,243	1,600	일자리지원과
3	청년	직접일자리	중학교 전문심리상담사 지원	5,963	327	교육격차해소과
4	청년	직접일자리	관광안내소 운영	4,240	127	관광과
5	청년	직접일자리	생활체육지도자 배치 및 활동지원 사업	3,091	280	체육진흥과
6	청년	직접일자리	방과후학교 행정보조인력 지원	1,620	150	교육격차해소과
7	청년	직접일자리	아이존 운영	1,195	24	보건정책과
8	청년	직접일자리	무역서포터즈(직접일자리)	648	250	일자리지원과
9	청년	직접일자리	성수종합사회복지관	633	21	복지정책과
10	청년	직접일자리	찾아가는생활체육서비스	549	40	체육진흥과
11	청년	직접일자리	국악예술강사 지원사업	390	217	문화정책과
12	청년	직접일자리	스마트폰 비즈니스 체계 구축	300	10	한강사업본부
13	청년	직접일자리	119구급대원 대체인력	250	21	소방행정과
14	청년	직접일자리	이관기록물 정리 및 목록 전산화	227	11	총무과
15	청년	직접일자리	Blossom in Seoul 인턴십 운영	120	60	문화산업과
16	청년	직접일자리	한강공원 전망쉼터 프로그램 운영	120	3	한강사업본부
17	청년	직접일자리	사립미술관 인턴사원 지원	96	10	문화정책과
18	청년	직접일자리	시정 통계정보 서비스	24	2	정보화기획담당관
19	청년	직접일자리	옥상공원 모니터링	21	2	조경과
20	청년	직접일자리	식품 등 허위과대광고 모니터링	10	2	식품안전과
21	청년	직접일자리	2011회계년도 세입세출결산서 작성	10	2	재무과
22	청년	창업지원	창조적 청년벤처 10,000개 육성	19,999	1,555	창업소상공인과
23	청년	창업지원	서울패션창작스튜디오 운영	800	20	문화산업과

연번	정책대상	사업유형	사 업 명	예 산 (백만원)	일자리 수 (개)	추진부서
24	청년	창업지원	서울앱개발 창업지원센터 운영	350	40	유시티추진담당관
25	청년	직업훈련	서울형 미래혁신직업 육성	10,000	100	일자리정책과
26	청년	직업훈련	창조전문인력 양성	9,100	222	경제정책과
27	청년	직업훈련	기술혁신형 지식기반산업 지원(R&D)	2,153	39	경제정책과
28	청년	직업훈련	일자리창출 콘텐츠 아카데미	60	19	문화산업과
29	청년	고용서비스	디자인기업 및 중소기업디자인 취업창업지원	5,282	200	디자인정책과
30	청년	고용장려금	중소기업인턴십 지원(청년고용장려금)	4,163	640	일자리지원과
31	청년	고용장려금	무역서포터즈(고용장려금)	432	100	일자리지원과
여성 소계			22개 사업	52,276	37,561	
32	여성	직접일자리	노인돌봄서비스	6,726	1,350	노인복지과
33	여성	직접일자리	보육도우미 인건비 지원	6,119	1,159	보육담당관
34	여성	직접일자리	비담임교사 인건비 지원	6,061	1,443	보육담당관
35	여성	직접일자리	아이돌보미 지원	3,567	2,000	저출산대책과
36	여성	직접일자리	보육정보센터 대체교사 파견 지원	3,073	202	보육담당관
37	여성	직접일자리	아리수 품질확인제	2,990	105	상수도사업본부
38	여성	직접일자리	다문화가족정착 및 자녀양육지원	2,622	429	저출산대책과
39	여성	직접일자리	여성가족시설 확충 종사자 채용	2,431	286	여성정책과
40	여성	직접일자리	아동복지교사 지원사업	2,233	262	아동청소년과
41	여성	직접일자리	청소년진로정보제공사업	1,046	140	일자리정책과
42	여성	직접일자리	여성인턴십 프로그램 운영	810	270	여성정책과
43	여성	직접일자리	장애아가족 양육지원사업	696	100	장애인복지과
44	여성	직접일자리	서울형어린이집 방문간호사제 운영	501	40	보육담당관
45	여성	직접일자리	어린이 등하교 교통안전지도사업	400	95	보행자전거과
46	여성	직접일자리	가사간병방문서비스사업	347	230	자활지원과
47	여성	직접일자리	주거복지상담 전문요원 채용		15	주택정책과

연번	정책대상	사업유형	사 업 명	예 산 (백만원)	일자리 수 (개)	추진부서
48	여성	창업지원	여성창업플라자 설치·운영	1,344	-	여성정책과
49	여성	창업지원	여성창업지원	210	200	여성정책과
50	여성	직업훈련	여성직업교육 운영 및 맞춤형 직업훈련	8,761	17,229	여성정책과
51	여성	직업훈련	봉제전문인력 양성	160	90	문화산업과
52	여성	고용서비스	취업알선활동 강화	1,999	11,716	여성정책과
53	여성	고용서비스	여성일자리박람회 개최	180	200	여성정책과
고령자 소계			15개 사업	52,306	49,664	
55	고령자	직접일자리	노인일자리사업	15,215	33,163	노인복지과
56	고령자	직접일자리	공원녹지 및 시설물 유지관리[중부]	3,017	178	중부공원녹지사업소
57	고령자	직접일자리	문화재경비인력 배치사업	2,875	140	문화재과
58	고령자	직접일자리	서울형노인일자리사업	1,641	1,050	노인복지과
59	고령자	직접일자리	기간제 근로자 활용 누수탐지사업	1,288	69	상수도사업본부
60	고령자	직접일자리	시니어클럽운영	1,223	354	노인복지과
61	고령자	직접일자리	동네숲 가꾸기 사업	1,000	25	조경과
62	고령자	직접일자리	시니어인턴십 지원(직접일자리)	952	500	일자리지원과
63	고령자	직접일자리	청춘극장 운영	79	100	문화정책과
64	고령자	직접일자리	퇴직공무원 활용 시정 모니터링 사업	51	170	총무과
65	고령자	창업지원	시니어비즈니스센터 운영(장년창업)	2,762	540	창업소상공인과
66	고령자	창업지원	고령자기업 육성 지원	280	65	노인복지과
67	고령자	고용서비스	고령자취업알선센터	3,269	12,000	노인복지과
68	고령자	고용장려금	시니어인턴십 지원(고용장려금)	636	200	일자리지원과
장애인 소계			4개 사업	5,647	2,388	
69	장애인	직접일자리	장애인일자리지원	2,933	1,088	장애인복지과
70	장애인	직접일자리	중대형 직업재활시설 운영(미래형직업재활시설)	1,394	200	장애인복지과
71	장애인	고용서비스	장애인일자리통합지원센터	1,200	750	장애인복지과

연번	정책대상	사업유형	사업명	예산 (백만원)	일자리 수 (개)	추진부서
72	장애인	고용서비스	장애인취업박람회 개최	120	350	장애인복지과
저소득층 소계			8개 사업	60,198	26,144	
73	저소득층	직접일자리	공공근로	31,363	14,000	일자리정책과
74	저소득층	직접일자리	자활근로사업	18,613	8,450	자활지원과
75	저소득층	직접일자리	노숙인 일자리 지원(노숙인일자리맞기사업)	3,336	500	자활지원과
76	저소득층	직접일자리	노숙인 특별자활	3,160	600	자활지원과
77	저소득층	직접일자리	지역공동체사업	2,406	2,300	일자리정책과
78	저소득층	직접일자리	노숙인 일자리 지원 (장애인직업재활시설노숙인도우미)	1,120	100	자활지원과
79	저소득층	직접일자리	비수급 빈곤층(틈새계층) 일자리	200	150	복지정책과
80	저소득층	직업훈련	서울희망 앱 아카데미	-	44	복지정책과
일반시민 소계			56개 사업	140,281	49,634	
81	일반시민	직접일자리	사회적기업 육성	31,952	150	사회적기업과
82	일반시민	직접일자리	마을기업(모태포함)	11,034	100	사회적기업과
83	일반시민	직접일자리	교통단속 시간제 계약직 등 채용	8,979	425	교통지도과
84	일반시민	직접일자리	지역사회서비스 투자사업	5,683	1,990	복지정책과
85	일반시민	직접일자리	서울 일자리 나눔 사업	5,000	1,450	일자리지원과
86	일반시민	직접일자리	서부공원녹지사업소 산하공원 유지관리	4,074	201	서부공원녹지사 업소
87	일반시민	직접일자리	장애인복지시설확충	3,518	152	장애인복지과
88	일반시민	직접일자리	공원녹지 및 시설물 유지관리[동부]	3,431	223	동부공원녹지사 업소
89	일반시민	직접일자리	심야 파트타임택시 지원사업	3,000	1,000	택시물류과
90	일반시민	직접일자리	(예비)사회적기업 일자리창출사업	2,858	600	사회적기업과
91	일반시민	직접일자리	재정지원서비스일자리사업 (건강관리 방문간호사 증원)	2,700	100	건강증진과
92	일반시민	직접일자리	장애인콜택시 운전원 추가 확보	2,358	36	보행자전거과
93	일반시민	직접일자리	왕궁수문장 교대의식	2,150	74	문화재과
94	일반시민	직접일자리	녹지시설 유지관리	1,535	120	한강사업본부

연번	정책대상	사업유형	사 업 명	예 산 (백만원)	일자리 수 (개)	추진부서
95	일반시민	직접일자리	소형물탱크 직결전환 및 철거	1,500	16	상수도사업본부
96	일반시민	직접일자리	정신질환자 사회복귀시설 운영	1,250	30	보건정책과
97	일반시민	직접일자리	서울대공원 시설 유지관리	1,027	75	서울대공원
98	일반시민	직접일자리	산림병해충방제사업	890	101	자연생태과
99	일반시민	직접일자리	장애인활동지원	842	100	장애인복지과
100	일반시민	직접일자리	공공도서관 개관시간 연장사업	800	95	문화예술과
101	일반시민	직접일자리	남산봉수의식 등 전통문화행사	728	15	문화재과
102	일반시민	직접일자리	학교도서관 개방운영비 지원사업	675	45	문화예술과
103	일반시민	직접일자리	도시형 제조업 인턴쉽(직접일자리)	558	400	일자리지원과
104	일반시민	직접일자리	취약계층 일자리 창출을 통한 도시숲자원화	556	48	자연생태과
105	일반시민	직접일자리	노후공가 개보수를 통한 대학생주택 공급	500	22	주택정책과
106	일반시민	직접일자리	120 빗물받이 살피미 사업	450	100	물재생계획과
107	일반시민	직접일자리	잠실종합운동장 조경관리	414	24	체육시설관리사업소
108	일반시민	직접일자리	시청사 이전재배치	384	60	총무과
109	일반시민	직접일자리	금연도시 만들기	374	26	건강증진과
110	일반시민	직접일자리	전세보증금상당센터운영	369	7	주택정책과
111	일반시민	직접일자리	중량물재생센터 녹지, 차집관거, 시설관리 일자리 사업	361	23	중량물재생센터
112	일반시민	직접일자리	공동주택 커뮤니티 전문가 채용	350	50	주택정책과
113	일반시민	직접일자리	한강시설 유지관리 및 응급복구	300	24	한강사업본부
114	일반시민	직접일자리	데이케어센터 설치	271	30	노인복지과
115	일반시민	직접일자리	재가노인지원센터운영 지원	190	6	노인복지과
116	일반시민	직접일자리	시내버스 운행실태점검	180	15	버스관리과
117	일반시민	직접일자리	저소득층 주택 기초소방시설 설치	126	44	예방과

연번	정책대상	사업유형	사 업 명	예 산 (백만원)	일자리 수 (개)	추진부서
118	일반시민	직접일자리	서울성곽 경관조명 유지관리	100	5	도시디자인과
119	일반시민	직접일자리	산불전문예방진화대	90	80	자연생태과
120	일반시민	직접일자리	산림서비스증진사업	66	30	자연생태과
121	일반시민	직접일자리	한강수상청소	60	11	한강사업본부
122	일반시민	직접일자리	시민녹화교실 운영	27	15	조경과
123	일반시민	직접일자리	그린트러스트를 통한 도시녹화	15	7	조경과
124	일반시민	창업지원	창업보육 및 교육지원	1,365	630	창업소상공인과
125	일반시민	창업지원	영화창작공간 운영	1,100	578	문화산업과
126	일반시민	창업지원	게임콘텐츠센터 운영	800	25	문화산업과
127	일반시민	직업훈련	기술교육원	21,140	4,069	일자리지책과
128	일반시민	직업훈련	서울인쇄센터 지원	732	94	경제정책과
129	일반시민	직업훈련	안전리더 육성 및 교육	500	100	도시안전과
130	일반시민	직업훈련	업사이클 디자인을 통한 녹색나눔	480	10	디자인정책과
131	일반시민	고용서비스	자치구 취업정보센터 운영	1,433	33,600	일자리지원과
132	일반시민	고용서비스	일자리플러스센터	582	8,000	일자리지원과
133	일반시민	고용서비스	리쿠르트 투어(찾아가는 희망취업박람회)	251	600	일자리지원과
134	일반시민	고용서비스	청년일자리박람회	191	500	일자리지원과
135	일반시민	고용장려금	도시형 제조업 인턴쉽(고용장려금)	1,300	400	일자리지원과
136	일반시민	고용장려금	외투기업에 대한 인센티브 제공	375	104	투자유치과